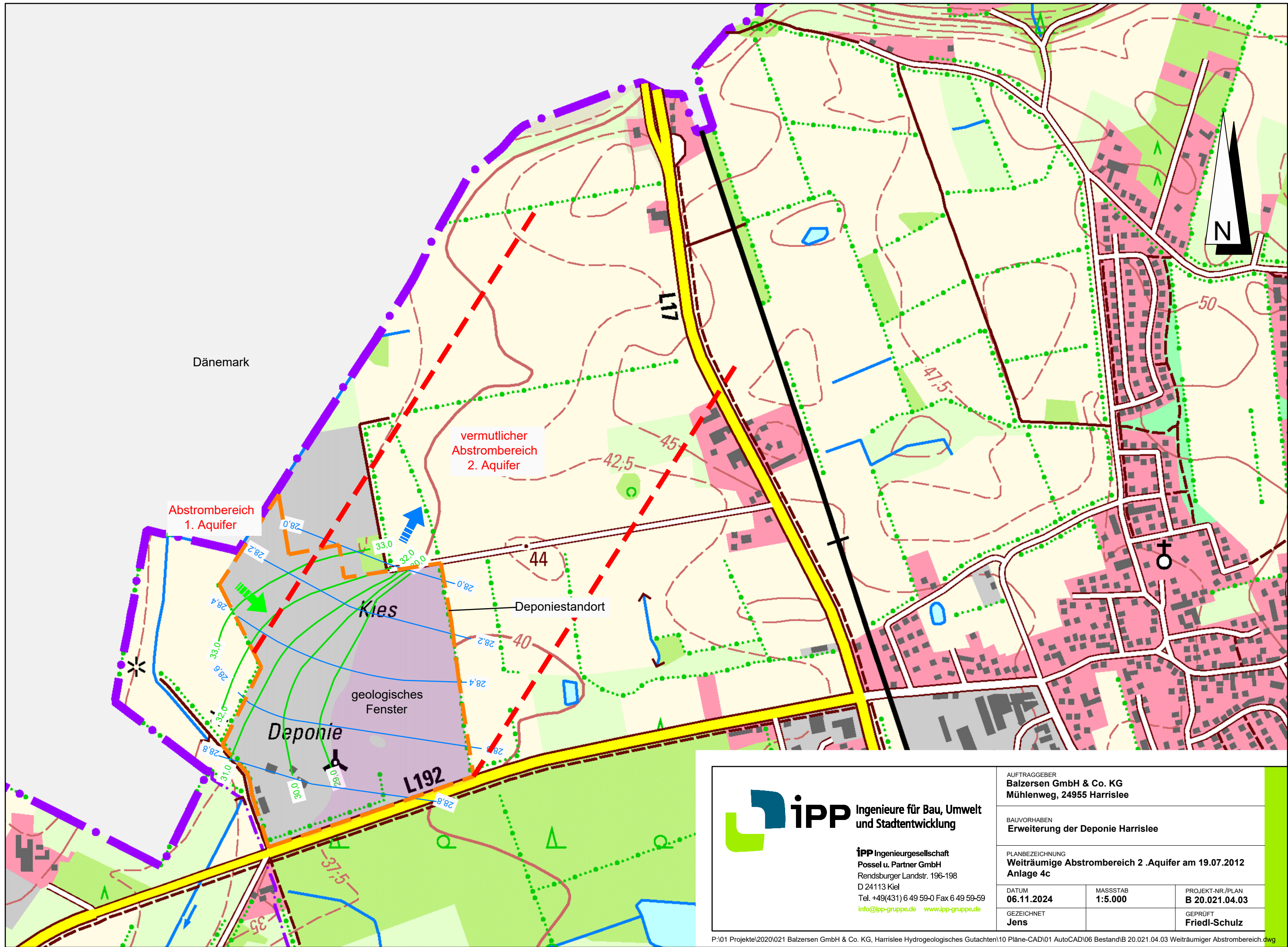




Anlage 4c

Weiträumiger Abstrombereich 2. Aquifer am 19.07.2012





**Ingenieure für Bau, Umwelt
und Stadtentwicklung**

iPP Ingenieurgesellschaft
Possel u. Partner GmbH
Rendsburger Landstr. 196-198
D 24113 Kiel
Tel. +49(431) 6 49 59-0 Fax 6 49 59-59
info@ipp-gruppe.de www.ipp-gruppe.de

AUFTRAGGEBER Balzersen GmbH & Co. KG Mühlenweg, 24955 Harrislee		
BAUVORHABEN Erweiterung der Deponie Harrislee		
PLANBEZEICHNUNG Weiträumige Abstrombereich 2 .Aquifer am 19.07.2012 Anlage 4c		
DATUM 06.11.2024	MASSSTAB 1:5.000	PROJEKT-NR./PLAN B 20.021.04.03
GEZEICHNET Jens	GEPRÜFT Friedl-Schulz	