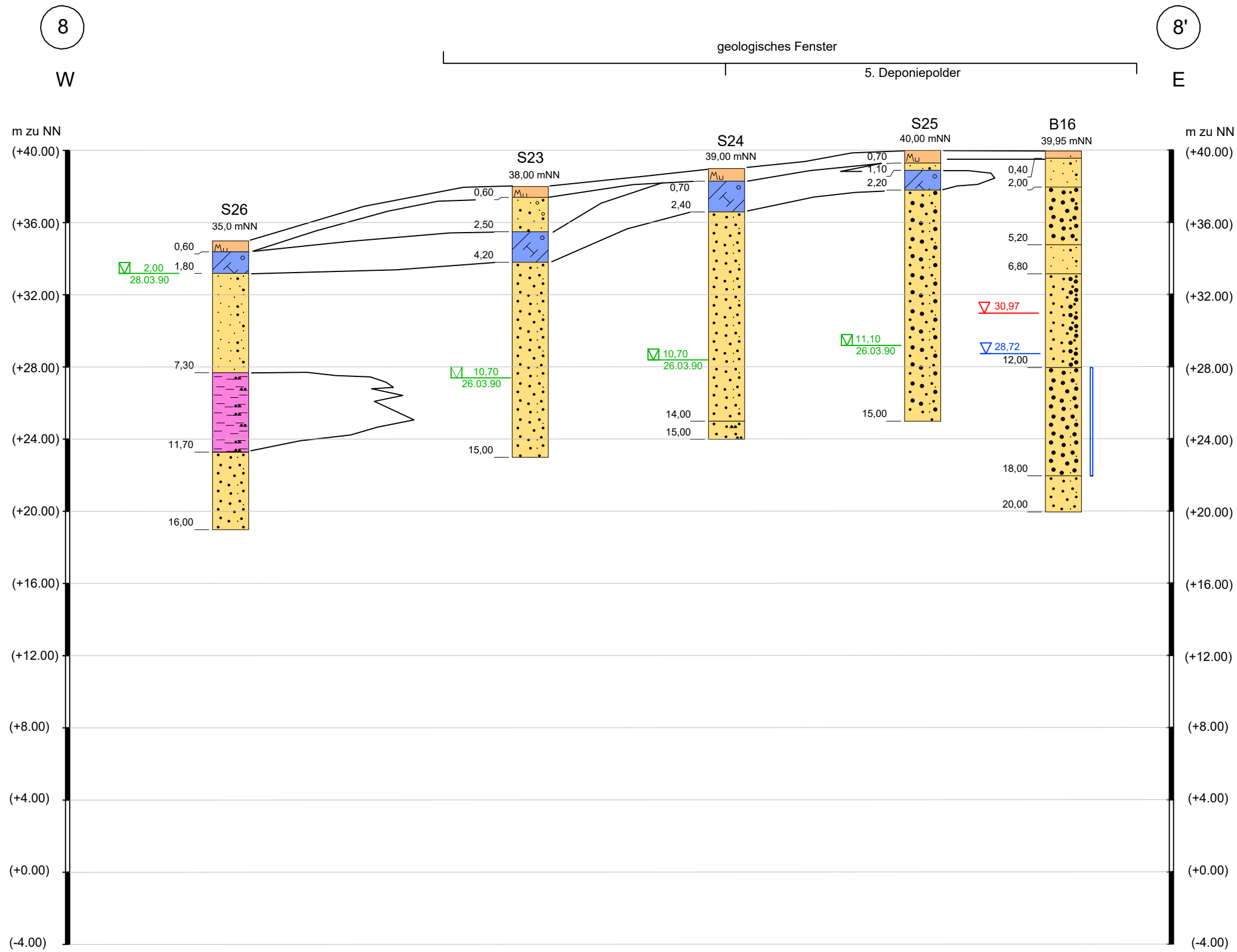




Anlage 2h

Profilschnitt 8 – 8'

© Die Planunterlagen dürfen ohne Zustimmung des Verfassers nicht veröffentlicht, vervielfältigt, geändert oder für einen anderen als den vereinbarten Zweck benutzt werden.



Zeichenerklärung

- A Auffüllung
- Mu Mutterboden
- Kies
- Fein-, Mittel-, Grobsand
- Schluff
- Ton
- Torf
- Mudde
- Geschiebelehm
- Geschiebemergel
- Filterstellung
- Grundwasserstand (obere Filterstrecke) in mNN am 19.07.2012
- Grundwasserstand (untere Filterstrecke) in mNN am 19.07.2012
- angebohrter Grundwasserstand in m u. GOK (siehe Datum)
- höchster zu erwartender Grundwasserstand in mNN

INDEX	DATUM	ART DER ÄNDERUNG	BEARBEITET	GEPRÜFT



AUFTRAGGEBER
Balzersen GmbH & Co. KG
Mühlenweg
24955 Harrislee

DATUM 05.07.2024	BAUVORHABEN Erweiterung der Deponie Harrislee Dkl. I	MASSSTAB 1:250/o.M.
GEZEICHNET Friedl-Schulz		PROJEKT-NR. 2020-021
GEPRÜFT Friedl-Schulz	PLANBEZEICHNUNG Profilschnitt 8-8'	PLAN-NR. B 20.021.02.08 Anlage 2h

ipp Ingenieure für Bau, Umwelt und Stadtentwicklung

ipp Ingenieurgesellschaft
Possel u. Partner GmbH
Rendsburger Landstr. 196-198
D 24113 Kiel
Tel. +49(431) 6 49 59-0 Fax 6 49 59-59
info@ipp-gruppe.de www.ipp-gruppe.de