



WIR FLIEGEN 2000FT ÜBER DEM NATIONALPARK WATTENMEER

# Luftraum „W“ wie Wattenmeer

Das Wattenmeer ist mitsamt seinem zugehörigen Nationalpark als Europäisches Vogelschutz- und Weltnaturerbegebiet ausgewiesen. Einzigartige Lebensräume wie Wattflächen und Sandbänke sowie das außergewöhnlich hohe Nahrungsangebot machen das Wattenmeer zum vogelreichsten Gebiet Europas. Die vielen Brut- und Rastvögel und die Seehunde brauchen dort Ruhe.

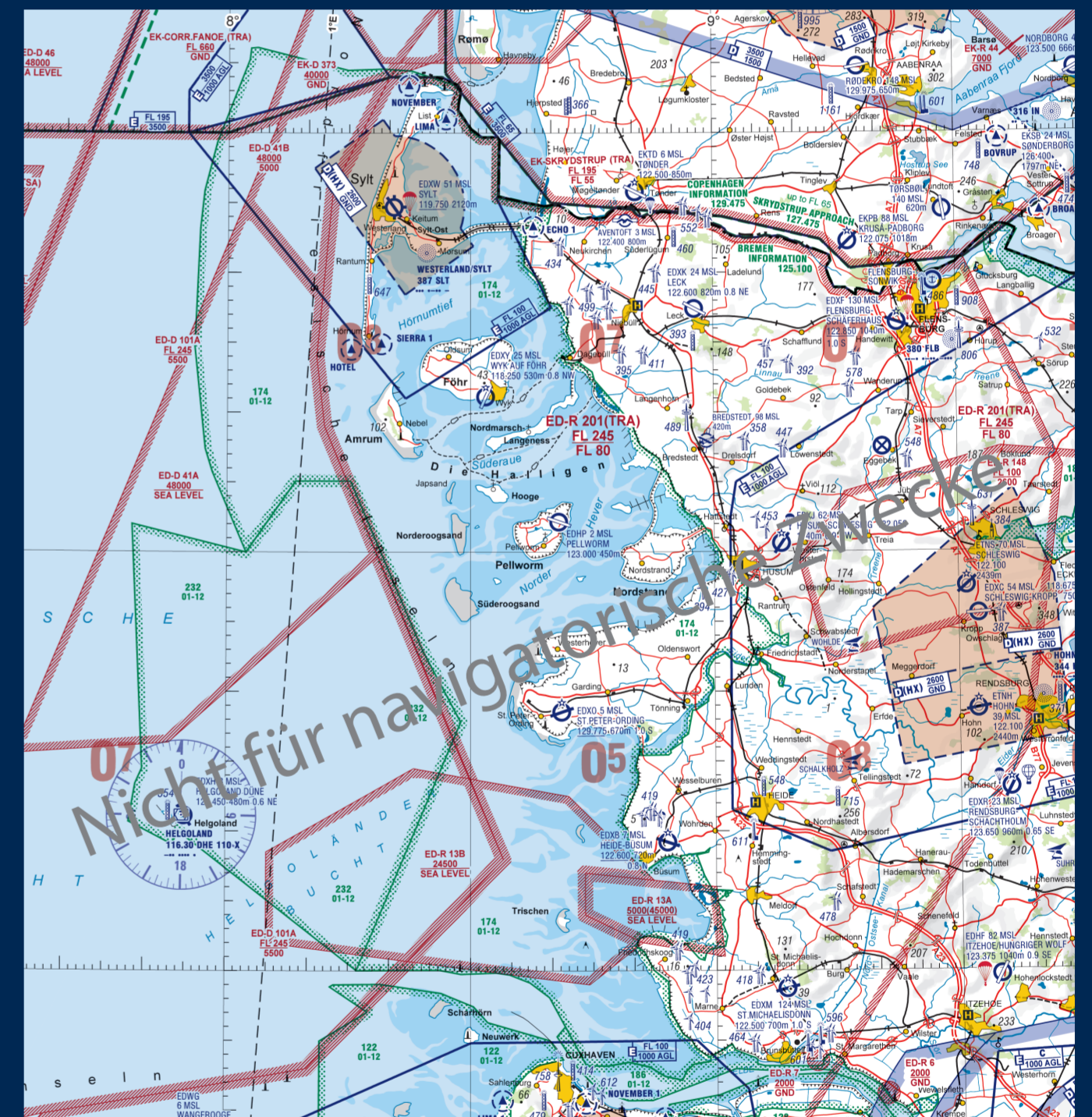
Deshalb bitte sorgfältig beachten, dass das Wattenmeer in der Luftfahrkarte als Aircraft Relevant Bird Area (ABA) mit der empfohlenen Mindestflughöhe von 2000 ft ausgewiesen ist.

Wir wünschen Ihnen einen guten Flug!

Nationalparkverwaltung  
Luftfahrtbehörde  
Luftsportverband



LKN-SH | Nationalparkverwaltung  
in Zusammenarbeit mit der Landes-Luftfahrtbehörde  
und dem Luftsportverband Schleswig-Holstein  
Schlossgarten 1 | 25832 Tönning  
[www.nationalpark-wattenmeer.de](http://www.nationalpark-wattenmeer.de)  
[www.lbv-sh.de](http://www.lbv-sh.de)  
[www.lkn.schleswig-holstein.de](http://www.lkn.schleswig-holstein.de)



Mit freundlicher Genehmigung der DFS Deutsche Flugsicherung GmbH



Organisation der Vereinten Nationen für Bildung, Wissenschaft, Kultur und Kommunikation



Das Wattenmeer  
Welterbestätte  
seit 2009



WATTENMEER  
WELTNATURERBE

Nationalpark  
Wattenmeer

