



Landesarchiv
Schleswig-Holstein

Landesfachberatungsstelle für Bestandserhaltung

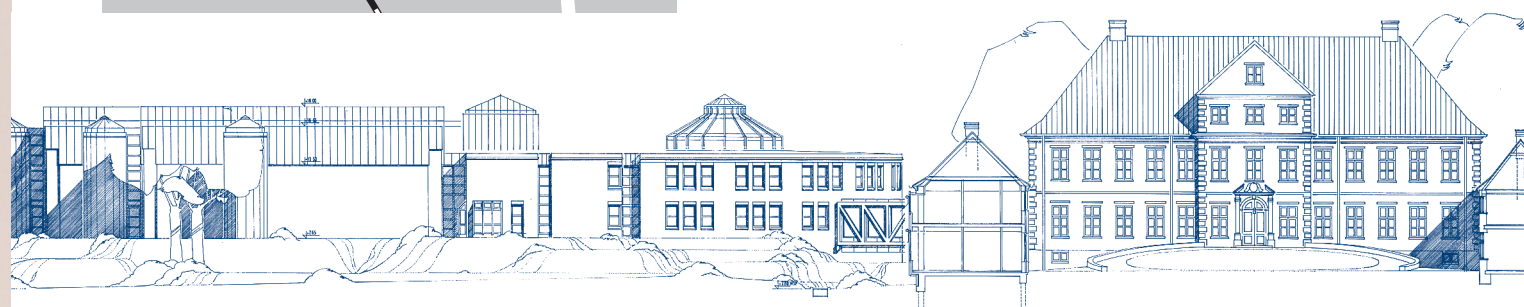
Ein Service für
Archive und Bibliotheken
in Schleswig-Holstein

Kontakt

Landesarchiv Schleswig-Holstein
Landesfachberatungsstelle
für Bestandserhaltung

Prinzenpalais
24837 Schleswig

Telefon 04621 8618-24
E-Mail lfb@la.landsh.de



Landesarchiv Schleswig-Holstein
Prinzenpalais · 24837 Schleswig
Telefon 04621 8618-00
Telefax 04621 8618-01
E-Mail: landesarchiv@la.landsh.de
www.schleswig-holstein.de/landesarchiv



Öffnungszeiten:
Montag, Dienstag, Donnerstag von 8.30 bis 17.00 Uhr
Mittwoch von 8.30 bis 18.30 Uhr
Freitag von 8.30 bis 13.00 Uhr, Lesesaal geschlossen
Eintritt frei

Der Originalerhalt von schriftlichem Kulturgut stellt Archive und Bibliotheken vor große Herausforderungen. Verschiedene äußere Schadeinwirkungen, schlechte Lagerungsbedingungen, ein unsachgemäßer Umgang, aber auch von dem Material selbst ausgehende Alterungs- und Abbaumechanismen bedrohen Kulturgut oder haben es bereits beschädigt.

Zur Umsetzung bestandserhaltender Maßnahmen in Archiven und Bibliotheken mangelt es insbesondere in den kleineren Einrichtungen dennoch oft an Personal, der nötigen Fachkompetenz und finanziellen Mitteln. Das Land Schleswig-Holstein hat auf diese Problematik reagiert und im Landesarchiv die Landesfachberatungsstelle für Bestandserhaltung eingerichtet.

Unser Ziel

Unser Interesse ist es, Archive und Bibliotheken im Land dabei zu unterstützen, ihr Schriftgut im Original zu erhalten und nachhaltig vor Schäden zu schützen. Wir bieten Ihnen unser Fachwissen an und möchten die Umsetzung bestandserhaltender Maßnahmen fördern.

Zielgruppen

Unser Dienstleistungsangebot richtet sich an Archive und wissenschaftliche Bibliotheken in Schleswig-Holstein. Insbesondere (kleinere) Einrichtungen mit fehlendem Know-how zur Bestandserhaltung möchten wir erreichen und sie bei der Bewahrung ihrer Originale unterstützen.



Unser Angebot

Wir informieren, vermitteln und beraten zu Themen der Bestandserhaltung:

- **Frühzeitige Schadenserkennung**
Einordnung des Objektzustandes und systematische Erfassung von Schäden.
Maßnahmen zur Behandlung.
- **Lagerung und Klima**
Optimierung der Aufbewahrung von Objekten (Anforderungen an Raum, Einrichtung und Klima).
Bestandspflege und Raumhygiene.
Vorbeugende Maßnahmen zur Vermeidung von Schimmel, Behandlung kontaminierter Bestände und zu treffende Schutzmaßnahmen.
- **Verpackung**
Objektspezifische Schutzverpackungen.
Konstruktionsmerkmale und Materialqualität.
- **Nutzung und Präsentation**
Einstufung der Nutzbarkeit und Ausstellungsfähigkeit von Objekten.
Objektschonende Umgangspraktiken bei Einsichtnahme, Vervielfältigung, Transport.
Geeignete Ausstellungsbedingungen (Raum/Klima/Licht) und Präsentationsformen.
Erarbeitung von Handlungsanweisungen, Benutzungs- und Lesesaalordnungen.

- **Integrierte Schädlingsbekämpfung**
Detektieren eines akuten Schädlingsbefalls.
Präventive und bekämpfende Maßnahmen.
- **Notfallvorsorge und Notfallbewältigung** (Hochwasser, Starkregen, Feuer ...)
Schadensbegrenzende Vorsorgemaßnahmen.
Notfallmanagement.
Gründung neuer Notfallverbände.
- **Beantragung von Fördermitteln**
Förderprogramme.
Begleitung bei der Antragstellung und Evaluieren von Maßnahmen.

Unsere Beratung ist kostenlos und kann telefonisch, via E-Mail oder im Rahmen einer Begutachtung vor Ort eingeholt werden.

