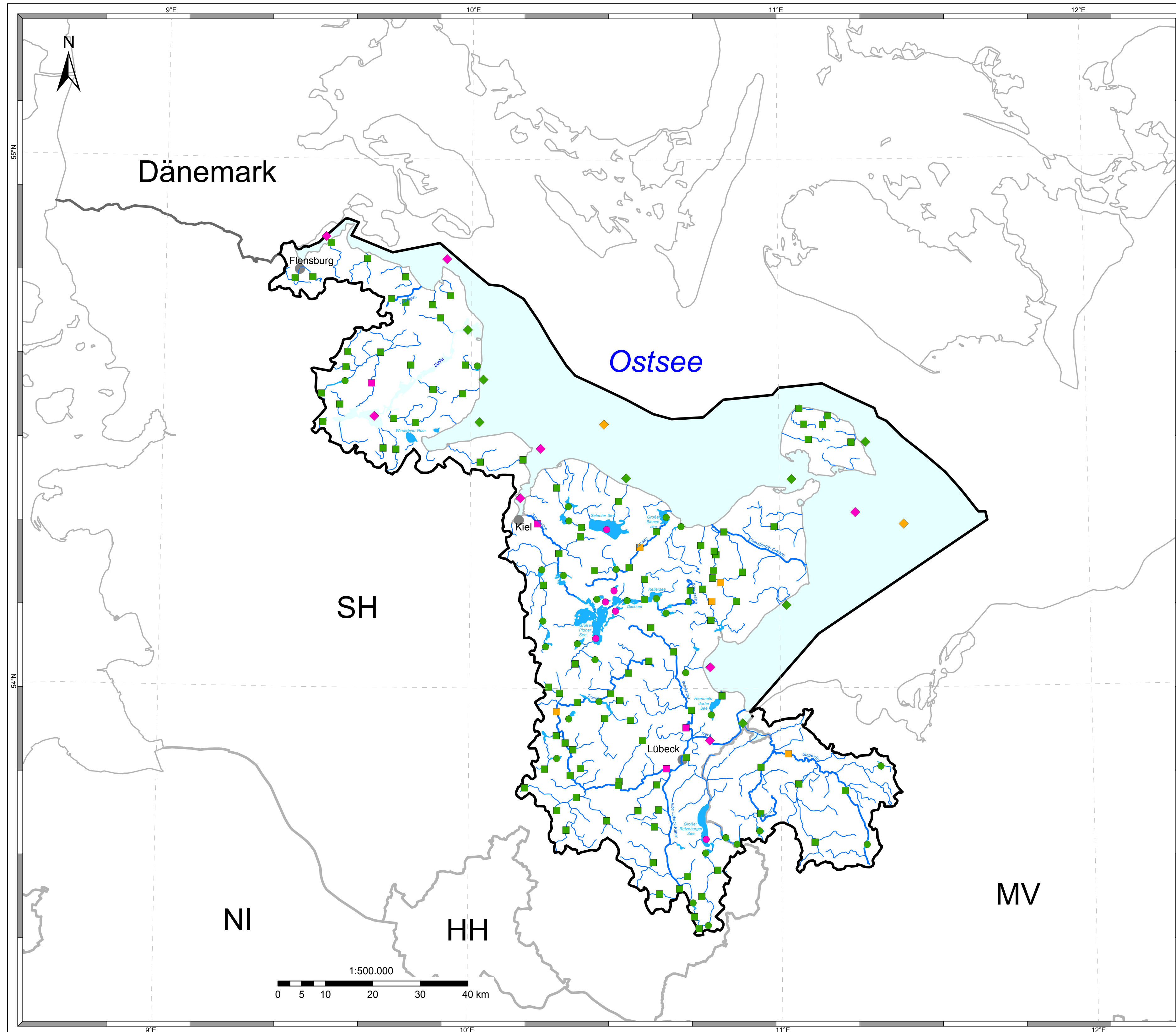


# Flussgebietseinheit Schlei/Trave Karte 14: Überwachungsnetz der Oberflächengewässer



## Legende

### Messstellen

Gewässerkategorie (Symboldarstellung)

- ◆ Küstengewässer
- Fließgewässer
- Seen (Standgewässer)

Überwachungsnetztyp (Farbdarstellung)

- Überblick + operativ
- Überblick
- Operativ

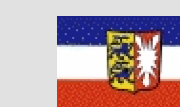
- ⊃ Grenze der Flussgebietseinheit
- Fließgewässer mit Einzugsgebiet  $\geq 10 \text{ km}^2$
- Seen (Standgewässer)  $\geq 0,5 \text{ km}^2$
- Küstengewässer
- Küstenlinien
- Staatsgrenze
- Ländergrenzen
- Städte > 50.000 Einwohner

### Datenquellen

Fachdaten:  
Zuständige Behörden in der Flussgebietseinheit Schlei/Trave



Mecklenburg-Vorpommern



Schleswig-Holstein

### Basisdaten:

This product includes geographical data licensed from European National Mapping Agencies.  
© EuroGeographics

ATKIS(R), DLM1000; Copyright © Bundesamt für Kartographie und Geodäsie, 2003

### Realisierung:



Bundesanstalt für Gewässerkunde

Landesamt für  
Natur und Umwelt  
des Landes  
Schleswig-Holstein



Stand:  
Februar 2007

Karte  
14