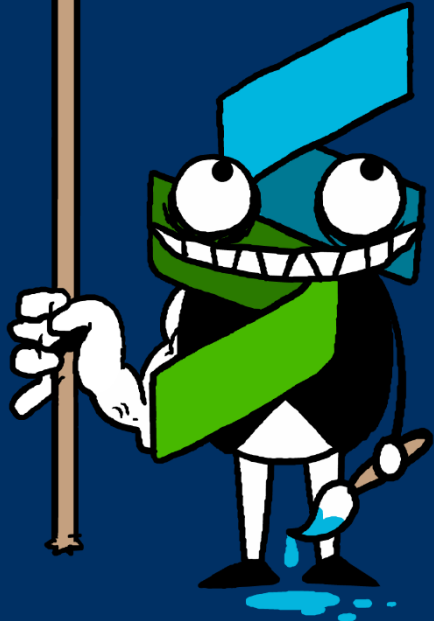


13.09.2023



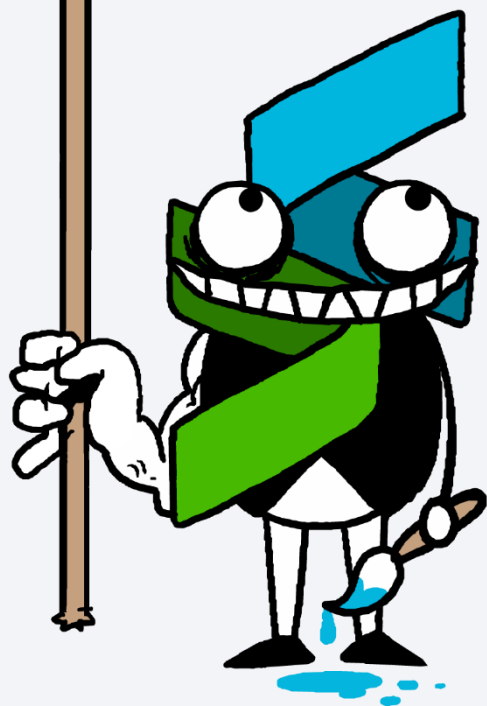
Berufswahl-SIEGEL Schleswig-Holstein

Informationsveranstaltung zur Erstzertifizierung 2024

Welcome!



Ablauf



- Was ist das Berufswahl-SIEGEL?
- Wie können Sie sich bewerben?
- Vorhang auf – unser neues Berufswahl-SIEGEL PORTAL!
- Willkommen im Netzwerk!
- Haben Sie noch Fragen?

Schule mit vorbildlicher Berufs- und Studienorientierung



BERUFSWAHL
SIEGEL
SCHLESWIG-HOLSTEIN

Diese Auszeichnung wird verliehen bis zum Schuljahr

2026/2027



Kooperationspartner und Förderer



Das Berufswahl-SIEGEL auf Bundesebene

- Träger: SCHULEWIRTSCHAFT Deutschland
- Schirmherrin: Kultusministerkonferenz
- Förderer: Bundesvereinigung der Deutschen Arbeitgeberverbände (BDA), Bundesagentur für Arbeit, J.P. Morgan und Siemens



Umsetzung in Schleswig Holstein durch das

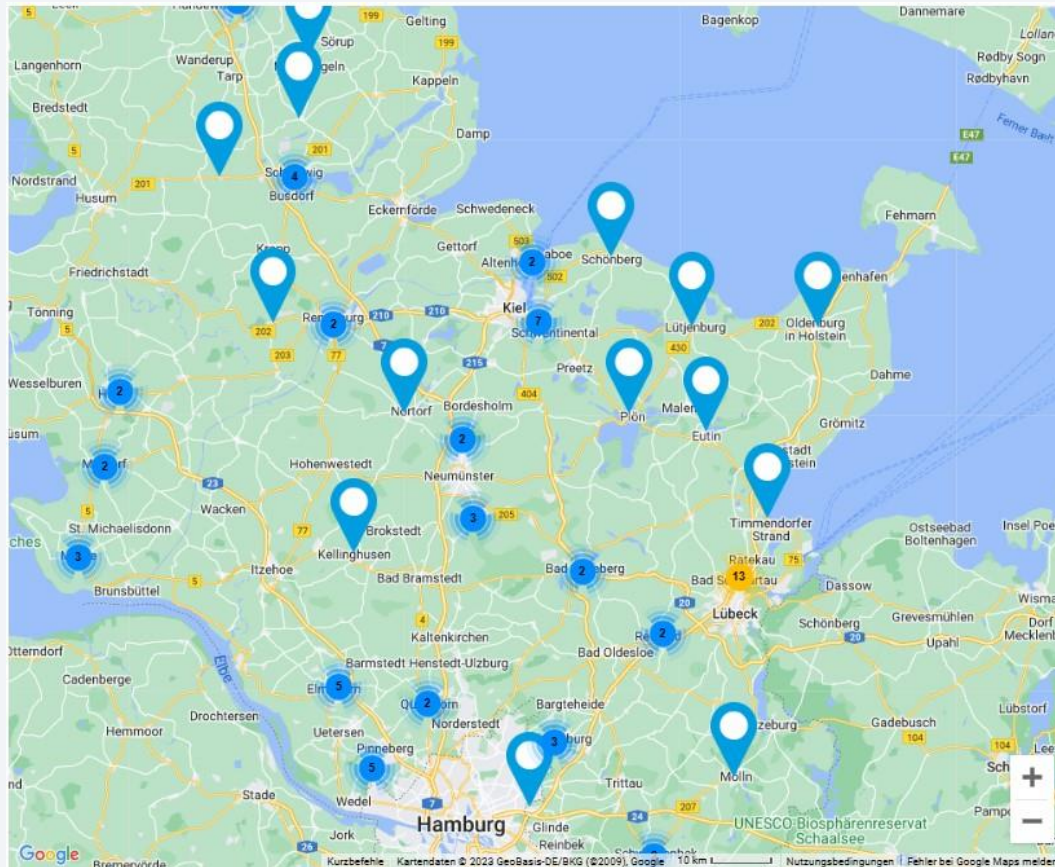
- Ministerium für Allgemeine und Berufliche Bildung, Wissenschaft, Forschung und Kultur

in Kooperation mit

- UVNord,
- SCHULEWIRTSCHAFT Schleswig-Holstein und
- der Regionaldirektion Nord.



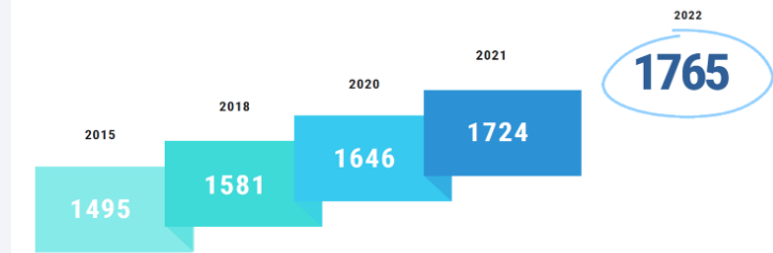
Das Berufswahl-SIEGEL - Wachsendes Netzwerk



SIEGEL-Regionen



Wachstum SIEGEL-Schulen Bundesweit



Grundlegendes



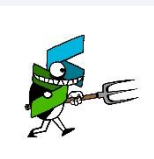
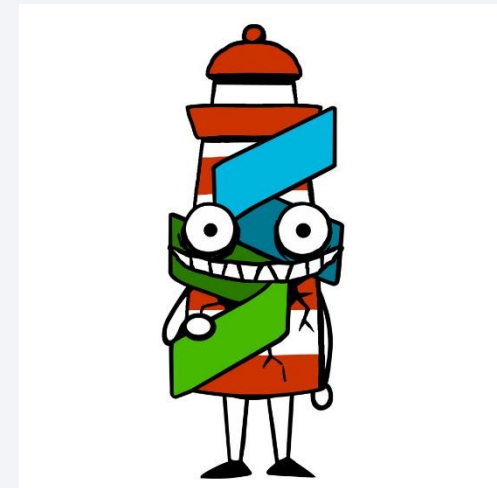
- Bundesweites Konzept zur Qualitätsentwicklung und -sicherung der Beruflichen Orientierung
- Auszeichnung und Zertifizierung für Schulen mit vorbildlicher Beruflicher Orientierung
- Größtes deutsches schulisches Zertifizierungsangebot



Grundlegendes



- Das SIEGEL wird für 4 Jahre verliehen, anschließend kann in verkürzter Form eine Rezertifizierung angestrebt werden.
- Die Erst- und Rezertifizierung wird jährlich angeboten.
- Schulen können sich zu jedem Zertifizierungsdurchlauf wieder bewerben.
- Bewerben können sich alle weiterführenden staatlichen Schulen: Gemeinschaftsschulen, Gymnasien, Förderzentren, Regionale Berufsbildungszentren/Berufliche Schulen (nur Vollzeitbildungsgänge)
- Die Bewerbungsunterlagen bestehen aus dem Kriterienkatalog und dem schulinternen Fachkonzept Berufliche Orientierung und werden über das PORTAL eingereicht.

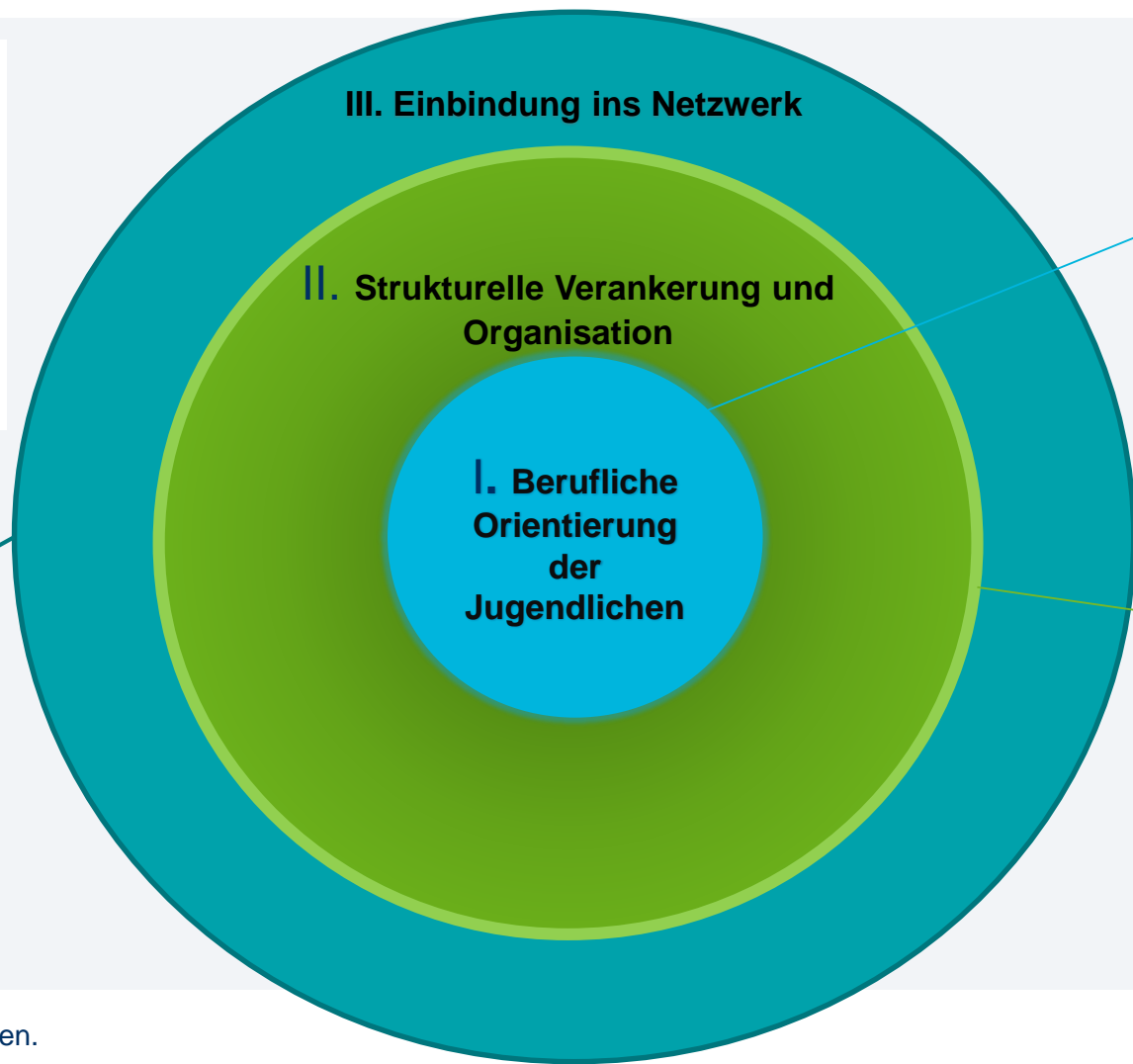
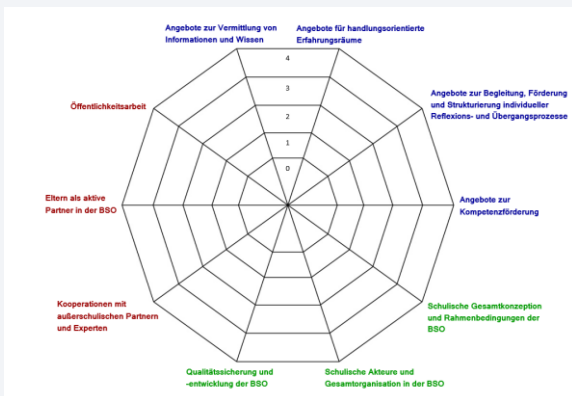


Informationen zum Datenschutz und der Verwendung Ihrer Unterlagen finden Sie ebenfalls auf der Homepage im Downloadbereich und im PORTAL.

Schritte zum BWS-SH



Das Dachkonzept



- Öffentlichkeitsarbeit
- Elternarbeit
- Kooperationen mit außerschulischen Partnern

- Information und Wissen
- Handlungsorientierte Erfahrungsräume
- Reflexions- u. Erfahrungsräume
- Individuelle Prozessbegleitung
- Kompetenzförderung

- Innerschulische Konzeption der BO
- Integration in den Unterricht
- Akteure in Schule
- Rahmenbedingungen für die BO
- Qualitätssicherung u. -entwicklung

Der Kriterienkatalog



Kriterium 3 Angebote zur Begleitung, Förderung und Strukturierung individueller Reflexions- und Übergangsprozesse

a. Welche Beratungsangebote haben Sie etabliert, um die Schülerinnen und Schüler in ihrer individuellen Übergangsplanung kontinuierlich zu begleiten und die Lernziele in der Beruflichen Orientierung zu erreichen? *

- Beratung durch die Berufs- und / oder Reha-Beratung der Agentur für Arbeit...
- Beratung für Berufe durch die Hochschulen
- Berufswege- /Lebensplanung
- Coaching / Schulsozialarbeit
- Integrationsfachdienst
- Mentoring oder Patenschaften
- Weitere Angebote ...

(max. 4000 Zeichen)

Beschreiben Sie das Konzept eines der o.g. Angebote, das einen besonderen Stellenwert im Gesamtkonzept Ihrer Schule einnimmt und erläutern Sie, in welcher Phase der BO diese eine besondere Rolle spielen.



Lorem ipsum dolor sit amet, consetetur sadipscing elitr, sed diam nonumy eirmod tempor invidunt ut l

(max. 4000 Zeichen)

Die Bewertung



- 10 Kriterien mit je 4 Punkten
- Max. 2 Zusatzpunkte für Leuchtturmprojekte etc.
- Zulassung zum Audit: ab 24 Pkt.
- Zertifizierung: ab 26 Pkt.

Punkte	Dimension
4	Exzellent
3	Vorbildlich
2	Durchschnittlich
1	Unterdurchschnittlich
0	Nicht erkennbar

Das Audit



Zeitpunkt	Thema	Wer
ca. 9.00 Uhr	Begrüßung, Verabredung über den Ablauf anhand der abgeprochenen und vorgelegten TO	alle
09.15 - ca. 10.00 Uhr	Sichtung der Materialien	Auditteam
10.00 - ca. 12.30 Uhr	Vorstellung verschiedener BO Projekte, Bausteine, Profile anhand der getroffenen Absprachen (z.B.: Präsentationen; Einzel- und Gruppengespräche mit möglichst vielen unterschiedlichen Akteuren der BO, Schulrundgang unter dem Gesichtspunkt BO, kurzer Unterrichtsbesuch) Schwerpunkt liegt auf den im letzten Audit <u>abgestimmten Gestaltungsbausteinen</u>	alle
anschließend	Auswertung des Audits	Auditteam
anschließend	Abschlussgespräch	alle
ca. 13.30 Uhr	Ende	
Später	Schriftliche Mitteilung über die Vergabe des SIEGELS	L. Gaede/ N. Dose

Beispiele:

- Unterschiedliche Akteure
- Gruppen- und Einzelgespräche
- Unterrichtsbesuch
- Schulrundgang
- Infotische
- Stationen (durch Schüler präsentiert)

Was SIEGEL-Schulen auszeichnet



Eine Lehrerin: Durch das SIEGEL wurde meine Arbeit nach außen sichtbarer, erhielt innerschulisch einen anderen Stellenwert und wurde dadurch auch mehr wertgeschätzt.

Ein Schüler: Das wir eine SIEGEL-Schule sind wusste ich gar nicht. Aber dass hier im Vergleich zu anderen Schulen mehr passiert, ist mir schon aufgefallen.

1. Kooperation

SIEGEL-Schulen verfügen über ein Netzwerk, in dem sie gemeinsam mit Unternehmen, Institutionen, Bildungsträgern und Eltern gute Berufliche Orientierung (BO) umsetzen

2. Praxis

Die Schüler an SIEGEL-Schulen haben betriebliche Abläufe schon lange vor Berufsstart erlebt – durch Praktika, Betriebserkundungen und Schülerprojekte

3. Querschnittsthema

BO ist ein wesentlicher Bestandteil des Gesamtkonzepts der Schule

4. Qualitätsentwicklung

Eine SIEGEL-Schule handelt nachhaltig: Sie überprüft regelmäßig den Erfolg ihrer BO und entwickelt sich kontinuierlich weiter

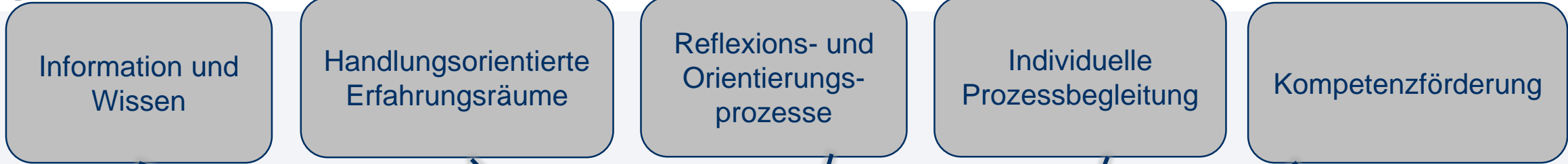
5. Ausrichtung

An SIEGEL-Schulen ist die BO selbstverständlicher Bestandteil des Unterrichts. Dabei werden Kenntnisse über Wirtschaft, Arbeit und Beruf vermittelt

Ein Schulleiter: Das Berufswahl-SIEGEL hat dabei geholfen, innerschulische Innovationsprozesse in diesem Themenfeld zu vereinfachen.

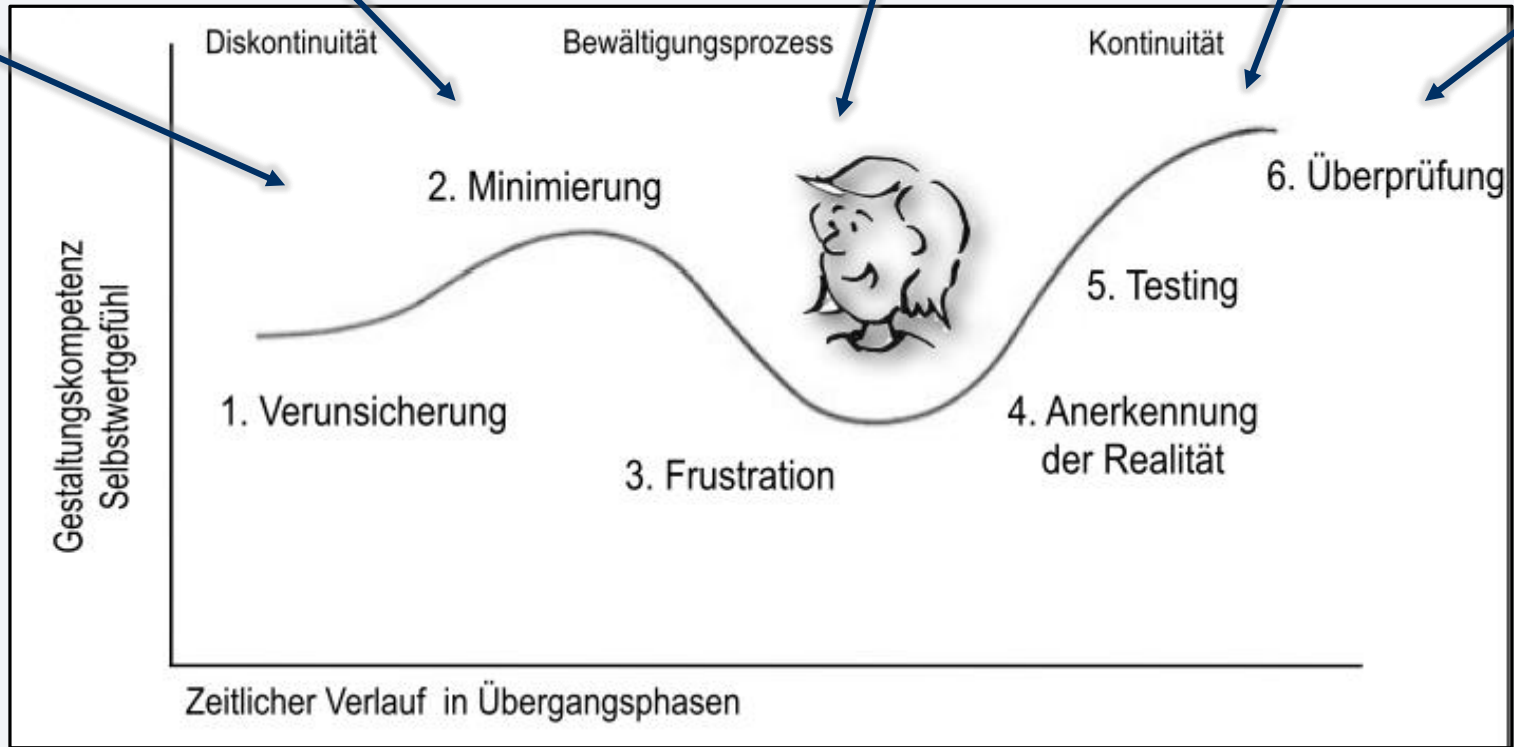
Eine Personalleiterin: Eine lebendige Kooperation hatten wir schon immer an dieser Schule. Durch den SIEGEL-Prozess, eigentlich durch das Zusammensetzen, hat unsere Kooperation aber noch wieder neue Impulse bekommen.

Vor der Bewerbung 1 - Angebote



Gesamtkonzept

In vernetzten Strukturen



Qualitätssicherung und -management

Prof. Dr. Thorsten Bührmann

Berufswahl-SIEGEL PORTAL



Berufswahl-SIEGEL Schleswig-Holstein

Mit dem Berufswahl-SIEGEL-SH werden seit dem Schuljahr 2015/16 jährlich weiterführende Schulen in Schleswig-Holstein ausgezeichnet, die ihre Berufliche Orientierung in vorbildlicher Weise konzipieren, umsetzen und ihre Schülerinnen und Schüler individuell, systematisch und praxisnah auf das Berufsleben oder das Studium vorbereiten. Das Ministerium für Allgemeine und Berufliche Bildung, Wissenschaft, Forschung und Kultur setzt das Berufswahl-SIEGEL in Schleswig-Holstein in Kooperation mit der Studien- und Fördergesellschaft der Schleswig-Holsteinischen Wirtschaft e.V., vertreten durch SCHULEWIRTSCHAFT Schleswig-Holstein, dem UV Nord und der Regionaldirektion Nord der Bundesagentur für Arbeit um.

Login

Benutzername

Passwort

[Passwort vergessen?](#) [Kontakt Support](#)

Login

Schullogin

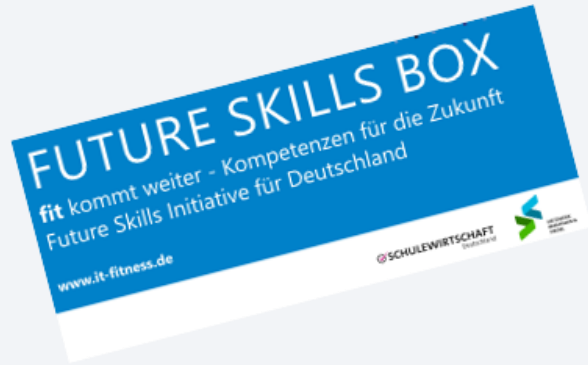
Hat Ihre Schule noch kein Login, haben Sie hier die Möglichkeit einen Schullogin zu beantragen.

Schullogin beantragen

[Startseite](#) [Kontakt](#) [Impressum](#) [Datenschutz](#)



Netzwerk Berufswahl-SIEGEL



#Friedrich-List-Schule, Lübeck
Am Siegel-Day war die Friedrich-List-Schule als Botschafterschule des Berufswahl-SIEGELS aktiv und zeigte ihre vielfachen Aktivitäten in Sachen Studien- und Berufsorientierung. Die Bildercollage gibt einen kleinen Eindruck [...]



#Auenwaldschule, ABlar und Dannewerkschule, Böklund
Gutes Personal ist der Grundstein für eine erfolgreiche Firma! Um den Fachkräftebedarf zu decken, muss man nachhaltig und bedacht in die Ausbildung unserer Nachwuchskräfte investieren. Dies [...]



#Erich Kästner-Schule, Silberstedt
Auch in diesem Jahr hat die Erich Kästner-Schule wieder am bundesweiten Aktionstag „SIEGEL-Day“ teilgenommen, um auf die erhaltene Auszeichnung aufmerksam zu machen. Die 8. Klassen beschäftigten [...]



#Ernestinenschule zu Lübeck, Lübeck
Berufswahl im Dialog: Rotarierinnen machen Berufsorientierung. Die Veranstaltung, die nicht nur an der Ernestinenschule, sondern auch an der Oberschule zum Dom und dem Johanneum - alles [...]

Landesnetzwerktag



#Friedrich-Junge-Gemeinschaftsschule, Kiel
Am SIEGEL-Day standen nicht Mathe und Deutsch auf dem Stundenplan der 10 a und 10 b, sondern ein Frühstück mit Vertretern von sechs namhaften Unternehmen aus [...]



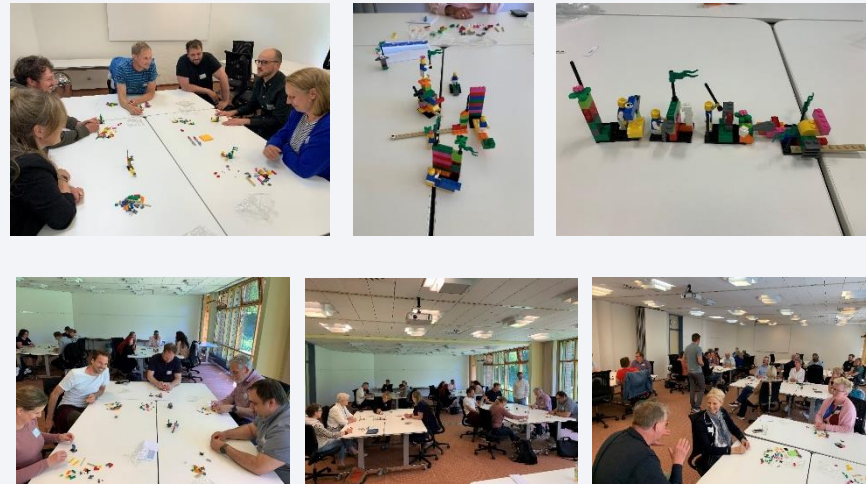
#Thomas-Mann-Schule (Gym), Lübeck
Hebe (d)einen Schatz! Was haben eine Schatztruhe voll Münzen und jede Menge QR-Codes mit Berufsorientierung zu tun? Um die Verleihung des Berufswahlsiegels ein wenig zu feiern [...]



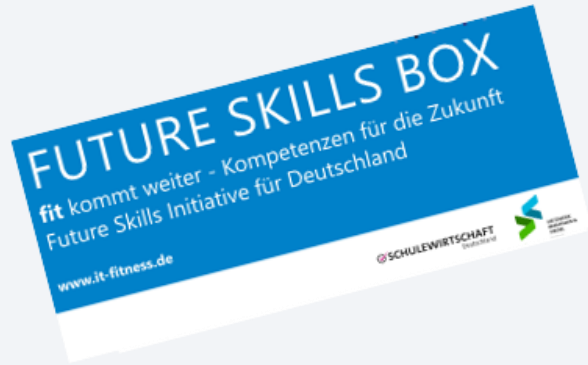
#Gemeinsschaftsschule Nortorf, Nortorf
Ein sehr gelungener SIEGEL-Abend am 1.12.2022 in der Gemeinsschaftsschule Nortorf: Referentinnen mit Beiträgen zur BO in der SEK I (Stufenleitung 9/10), zur BO in der SEK [...]



#Gemeinsschaftsschule Meldorf, Meldorf
An der Gemeinsschaftsschule Meldorf wird am SIEGEL-Tag das Forum der Schule zum POSTER-CAFÉ. Alle Jugendlichen der Jahrgangsstufen 8 und 9 kommen dort zusammen. Eingeladen sind zudem [...]



Netzwerk Berufswahl-SIEGEL



Landesnetzwerktag

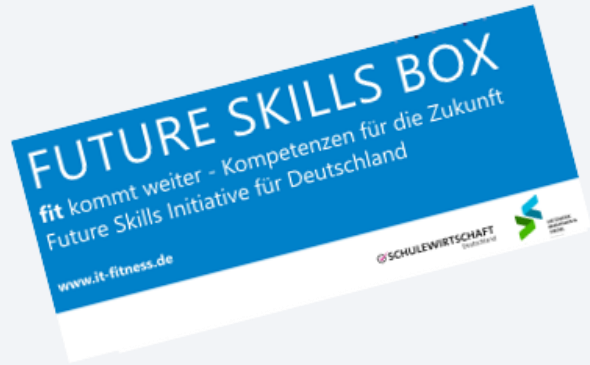
9. Bundesweiter Netzwerktag Chancen für alle!

am 26. September 2023
Haus der Deutschen Wirtschaft
Breite Straße 29 | 10178 Berlin-Mitte

9. BUNDESWEITER
NETZWERKTAG
Berufswahl
SIEGEL 2023



Netzwerk Berufswahl-SIEGEL



Landesnetzwerktag

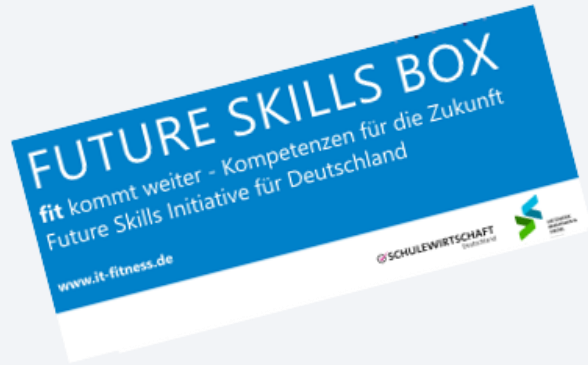
9. BUNDESWEITER
NETZWERKTAG
Berufswahl
SIEGEL 2023



„MINT für alle“



Netzwerk Berufswahl-SIEGEL



Landesnetzwerktag



Weiterentwicklung der
Praxis in Schule



Termine 2023/2024








- Kriterienkatalog zur Ansicht ist online
- PORTAL ab 1. Oktober online
- Bewerbung bis zum 04.02.2024 möglich
- Audits im Mai und Juni 2024
- Landesauszeichnung im November 2024

siehe auch: www.berufswahlsiegel-sh.de





Weitere Infos

-  www.berufswahlsiegel-sh.de
-  www.netzwerk-berufswahlsiegel.de
-  YouTube: Stichwort Berufswahlsiegel
-  Die Koordinatoren Schule/Wirtschaft/BO Ihrer Region oder Kreisfachberaterinnen und Kreisfachberater für Berufliche Orientierung Ihres Kreises unterstützen Sie gern.
-  SIEGEL-Büro: Lorenz Gaede und Nina Dose



Vielen Dank!

Lorenz Gaede und Nina Dose info@berufswahlsiegel-sh.de