

Buhnen auf Sylt
 Baujahr 1878 - 1950
 Länge 22 km

Westerland
 Ufermauer
 Baujahr 1907 - 1926
 Länge 774 m
 Höhe NN + 6,15 m
 Uferdeckwerk
 Baujahr 1936 - 38
 (1954, 1954)
 Länge 852 m
 Neigung 1:4
 Tetrapoden
 Baujahr 1950 - 58
 Länge Nord 1070 m
 Süd 270 m
 Flachbühnen (Buhnen)
 Baujahr 1971 - 84
 Sandvorspülung
 Baujahr 1972 / 1984
 1972: 1,0 Mio. m³
 1976: 1,2 Mio. m³
 1984: 1,0 Mio. m³

Rantum
 Sandvorspülung
 Baujahr 1984
 310 000 m³
 Länge 1700 m

Hörnum
 Sandvorspülung und
 Dünenverstärkung
 Baujahr 1983
 690 000 m³
 Länge 1000 m
 Tetrapoden
 Längswerk Baujahr 1967/68
 Länge 127 km
 Querwerk Baujahr 1967/68
 Länge 0,27 km

Uferdeckwerk Eilenbogen
 Baujahr 1938 - 1942
 Länge 2,2 km
 Höhe NN + 5,40 m
 Neigung 1:4, 1:3

Mövenberg-Deich
 Baujahr 1929
 Länge 2,0 km
 Kronehöhe NN + 6,50 m

Uferdeckwerk List - Frischwassertal
 Baujahr 1935 - 36
 Länge 174 km

Uferdeckwerk Sonnenland
 Baujahr 1907 - 08
 Länge 0,25 km
 Kronehöhe NN + 4,00 m
 Neigung 1:3,5

Uferdeckwerk Bildselsbucht
 Baujahr 1958
 Länge 0,65 km
 Kronehöhe NN + 4,50 m
 Neigung 1:3

**Überlaufdeich
 Vogelkoje Kampen**
 Länge 0,46 km

Uferdeckwerk Keltum
 Baujahr 1951/51/77
 Länge 0,85 km
 Kronehöhe NN + 1,55 m

Hinderburgdamm
 Baujahr 1923 - 27
 Länge 11,6 km
 Kronehöhe NN + 6,30 m

Rantum-Bünnendeich
 Baujahr 1936/138
 Länge 3,8 km
 Kronehöhe NN + 4,50 m

Rantumdamm
 Baujahr 1938
 Länge 5,2 km
 Kronehöhe NN + 5,5 m

Nössedeich
 Baujahr 1936 - 1938, 1982 - 1984
 Länge 13,08 km
 Kronehöhe NN + 5,80 m + 6,30 m + 7,00 m

Deckwerk
 Länge 0,36 km

Deich
 Länge 0,45 km

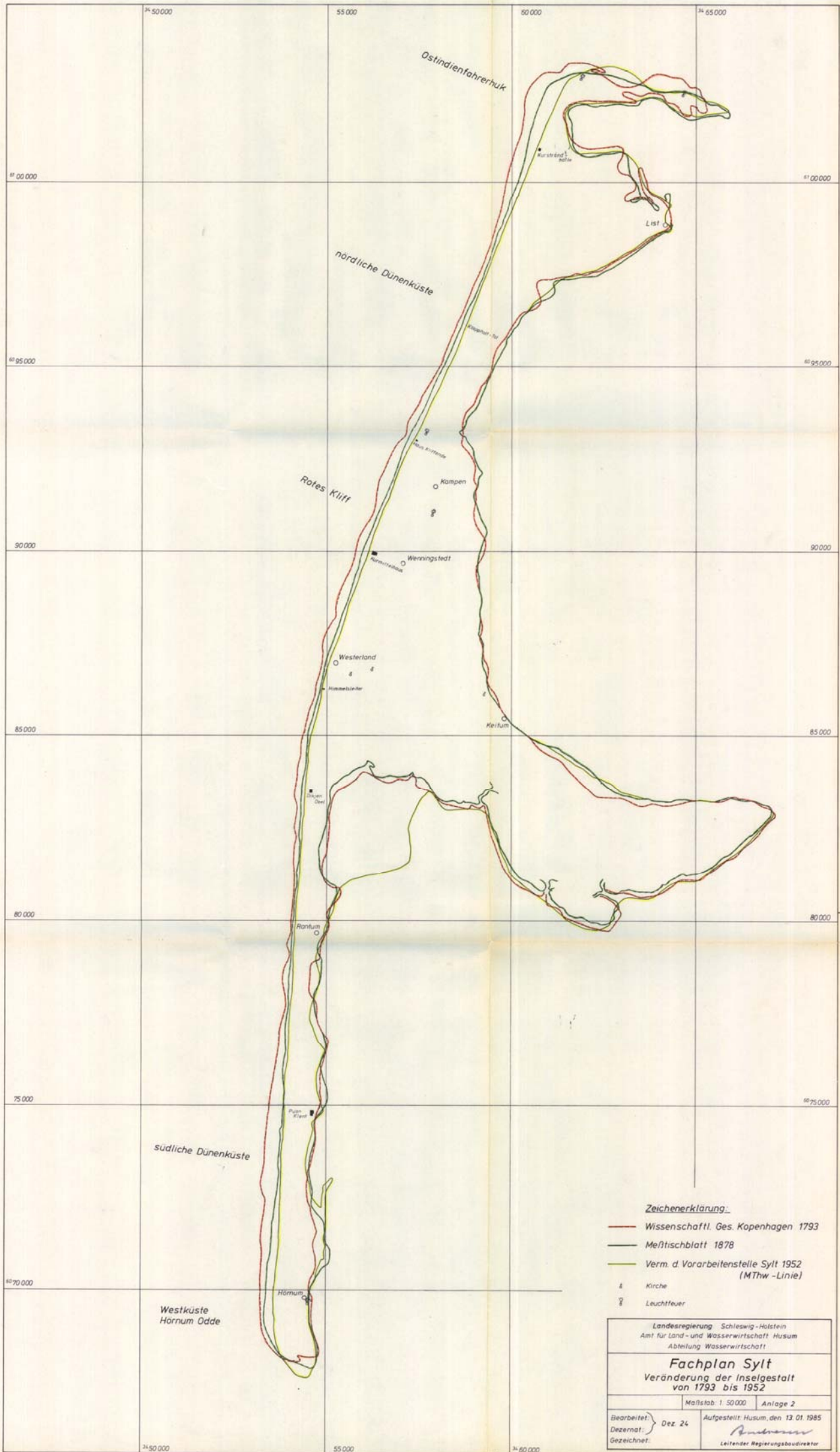
- Zeichenerklärung:**
- Meistellen: Tidepegel, Windmesser, hydrolog. Meistrecken (Westerland, Hörnum)
 - Küstenschutzbauwerke:** Ufermauer, Deckwerk (vorh./zerst.), Tetrapodenbauwerk, Landesschutzdeich (Stat), Siel
 - Küstenprofil:** Stat 39 S - 33 N
 - Küstenabschnitte Wattenseite:** (1) bis (20) Gemeindegrenzen
 - Höhenlage Insel:**
 - NN + 5,00 m
 - NN + 5,00 m bis NN + 2,50 m
 - NN + 2,50 m

Tiefenangaben bezogen auf SKN
 Pegel List SKN ± NN - 114 m
 Pegel Hörnum SKN ± NN - 1,25 m

Landesregierung Schleswig-Holstein
 Amt für Land- und Wasserwirtschaft Husum
 Abteilung Wasserwirtschaft

Fachplan Sylt
 Bestehender Zustand

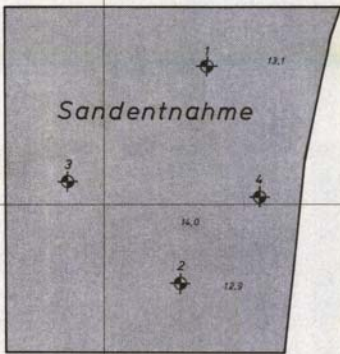
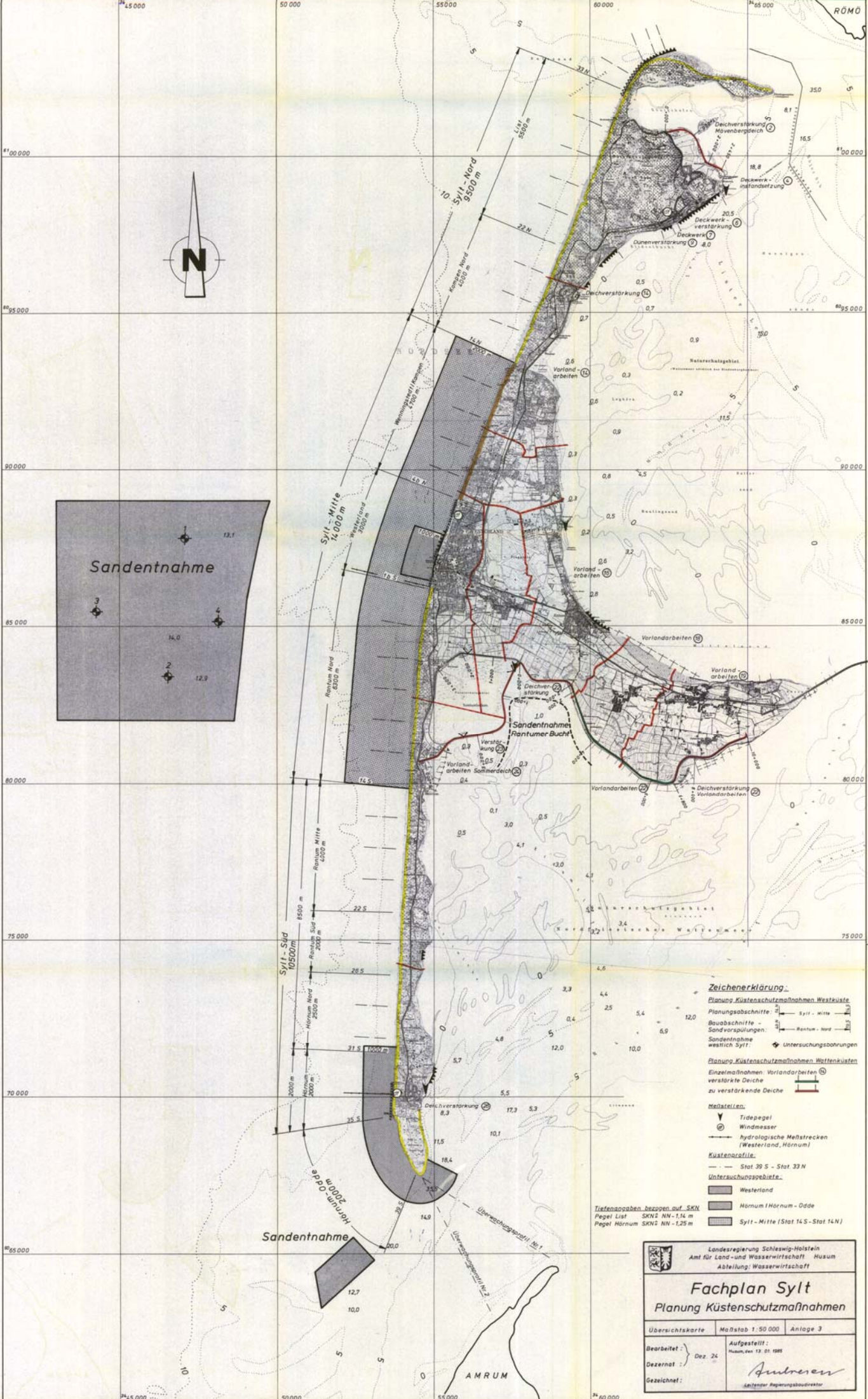
Übersichtskarte Maßstab: 1:50 000 Anlage 1
 Gezeichnet: Aufgestellt: Husum, den 13.01.1985
 Bearbeitet: Dez. 24
 Gezeichnet: Leitender Regierungsbauingenieur



Zeichenerklärung:

- Wissenschaftl. Ges. Kopenhagen 1793
- Meßtischblatt 1878
- Verm. d. Vorarbeitenstelle Sylt 1952 (MThw-Linie)
- ⊕ Kirche
- ⚡ Leuchtfeuer

Landesregierung Schleswig-Holstein Amt für Land- und Wasserwirtschaft Husum Abteilung Wasserwirtschaft	
Fachplan Sylt Veränderung der Inselgestalt von 1793 bis 1952	
Maßstab: 1:50.000	Anlage 2
Bearbeitet: Dez. 24	Aufgestellt: Husum, den 13.01.1985
Gezeichnet:	 Leitender Regierungsbaudirektor



- Zeichenerklärung:**
- Planung Küstenschutzmaßnahmen Westküste**
- Planungsabschnitte: Sylt - Mitte, Sylt - Nord
- Baubabschnitte - Sandvorspülungen: Rantum - Nord
- Sandentnahme westlich Sylt: Untersuchungsbohrungen
- Planung Küstenschutzmaßnahmen Ostküste**
- Einzelmaßnahmen: Vorlandarbeiten, verstärkte Deiche zu verstärkende Deiche
- Meßstellen:**
- Tidepegel
 - Windmesser
 - hydrologische Meßstellen (Westerland, Hörnum)
- Küstenprofile:**
- Stat 39 S - Stat 33 N
- Untersuchungsgebiete:**
- Westerland
 - Hörnum / Hörnum - Odde
 - Sylt - Mitte (Stat 14 S - Stat 14 N)
- Tiefenangaben bezogen auf SKN**
- Pegel List SKN₁ NN - 1,14 m
 - Pegel Hörnum SKN₂ NN - 1,25 m

Landesregierung Schleswig-Holstein
 Amt für Land- und Wasserwirtschaft Husum
 Abteilung: Wasserwirtschaft

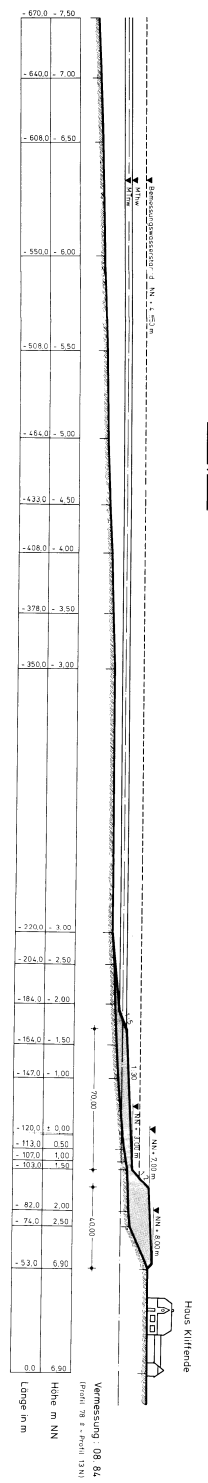
Fachplan Sylt
 Planung Küstenschutzmaßnahmen

Übersichtskarte Maßstab 1:50 000 Anlage 3

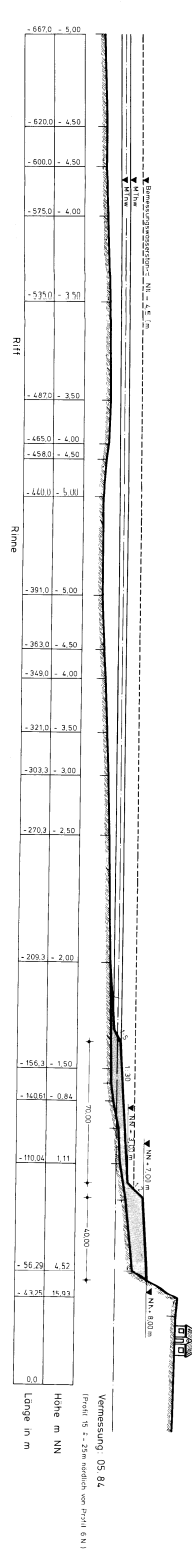
Bearbeitet: Dez. 24
 Aufgestellt: Husum, den 13.01.1988

Gezeichnet: *Aubrey*
 Leitender Regierungsbauingenieur

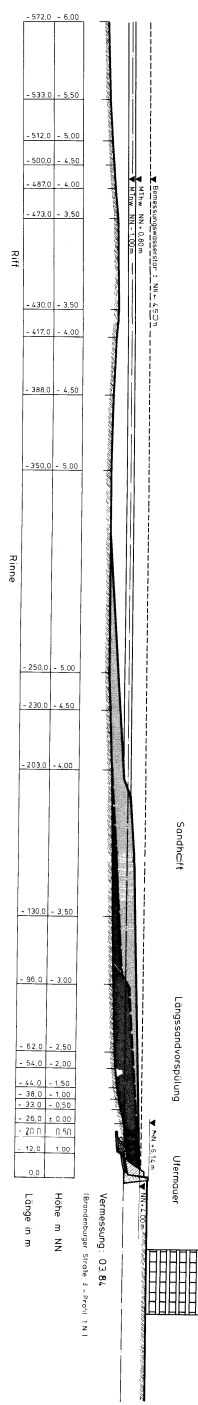
Kampen



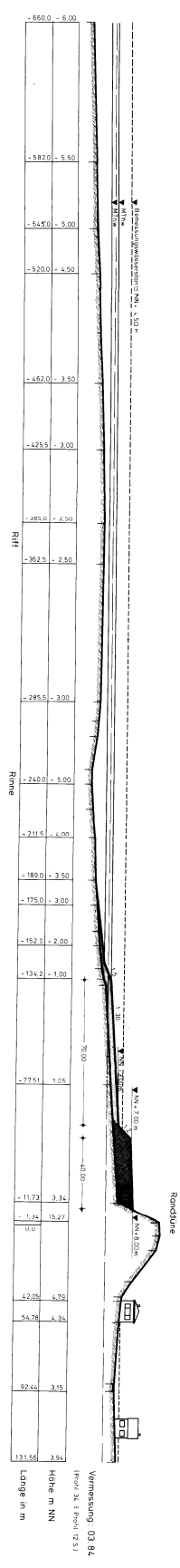
Wennigstedt



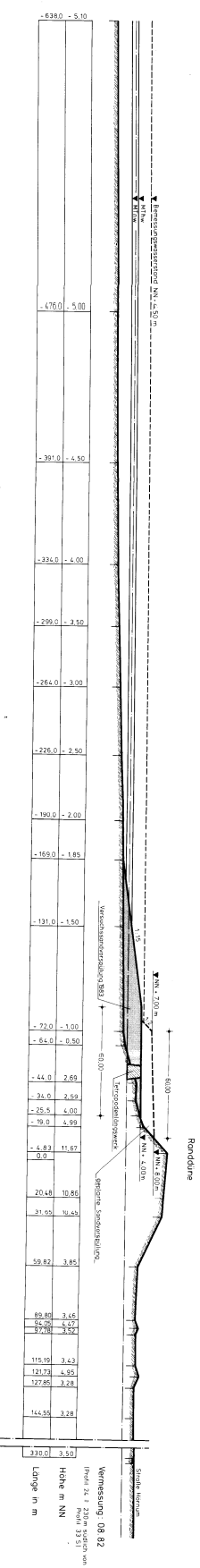
Westerland



Rantum



Hörnum



Landesregierung, Schleswig-Holstein
 Amt für Land- und Wasserwirtschaft, Hörnum
 Abteilung Küstenschutz

Fachplan Sykt
Regelprofile Westküste

Maßstab: 1:1000
 Entwurf: 1988
 Datum: 12.01.1988

Bearbeiter: Prof. Dr. G. G. G.
 Gezeichnet: Prof. Dr. G. G. G.



Anlage 5a: Bildflug Hörnum 1936



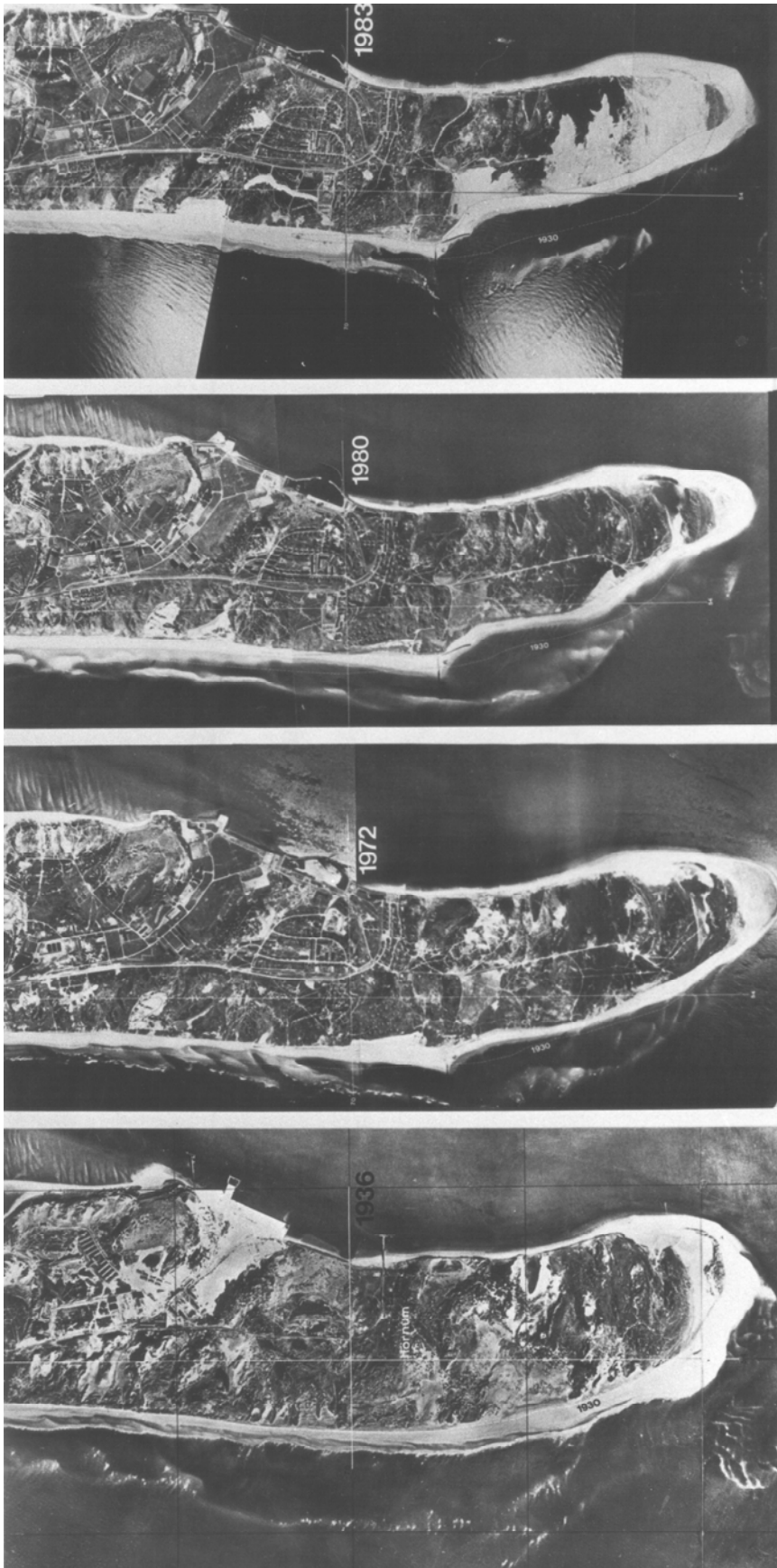
Anlage 5b: Bildflug Hörnum 1972



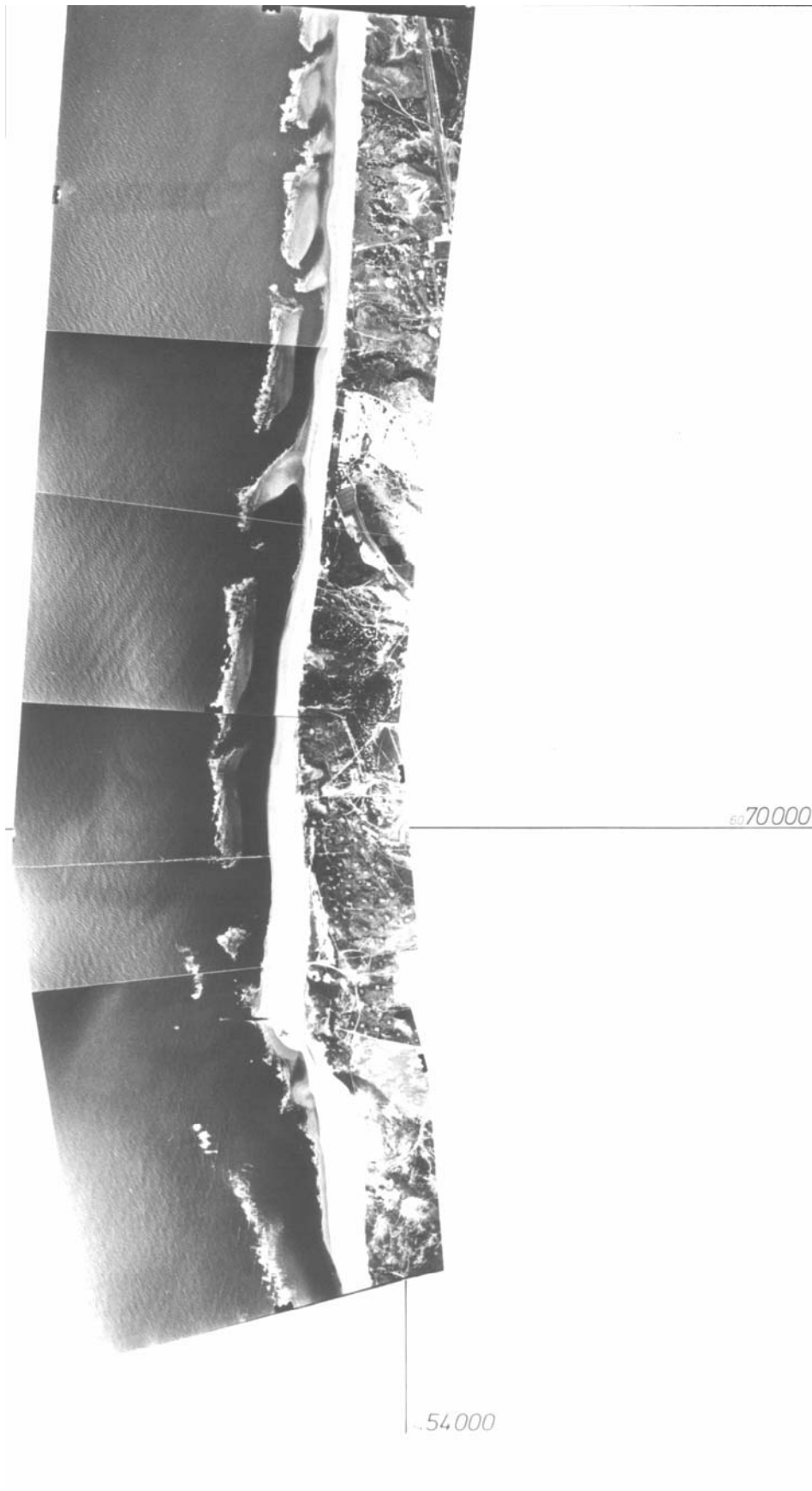
Anlage 5c: Bildflug Hörnum 1980



Anlage 5d: Bildflug Hörnum 1983



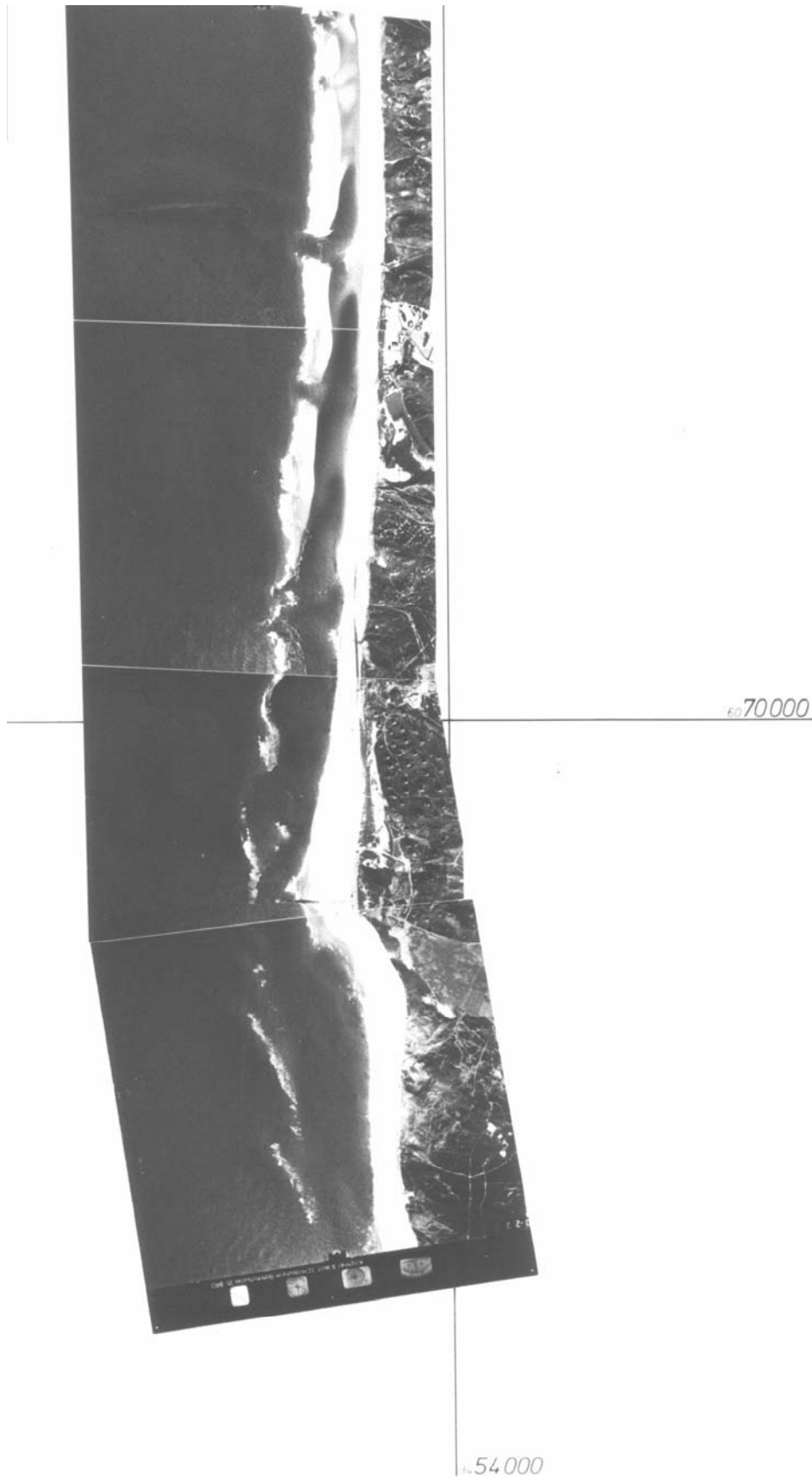
Anlage 5e: Bildflüge Hörnum 1936, 1972, 1980 und 1983



Anlage 5f: Bildflug Hörnum 11.10.1974 (15:26 Uhr, NN-1,03 m a.P. Hörnum)



Anlage 5g: Bildflug Hörnum 21.11.1974 (12:54 Uhr, NN-0,95 m a.P. Hörnum)



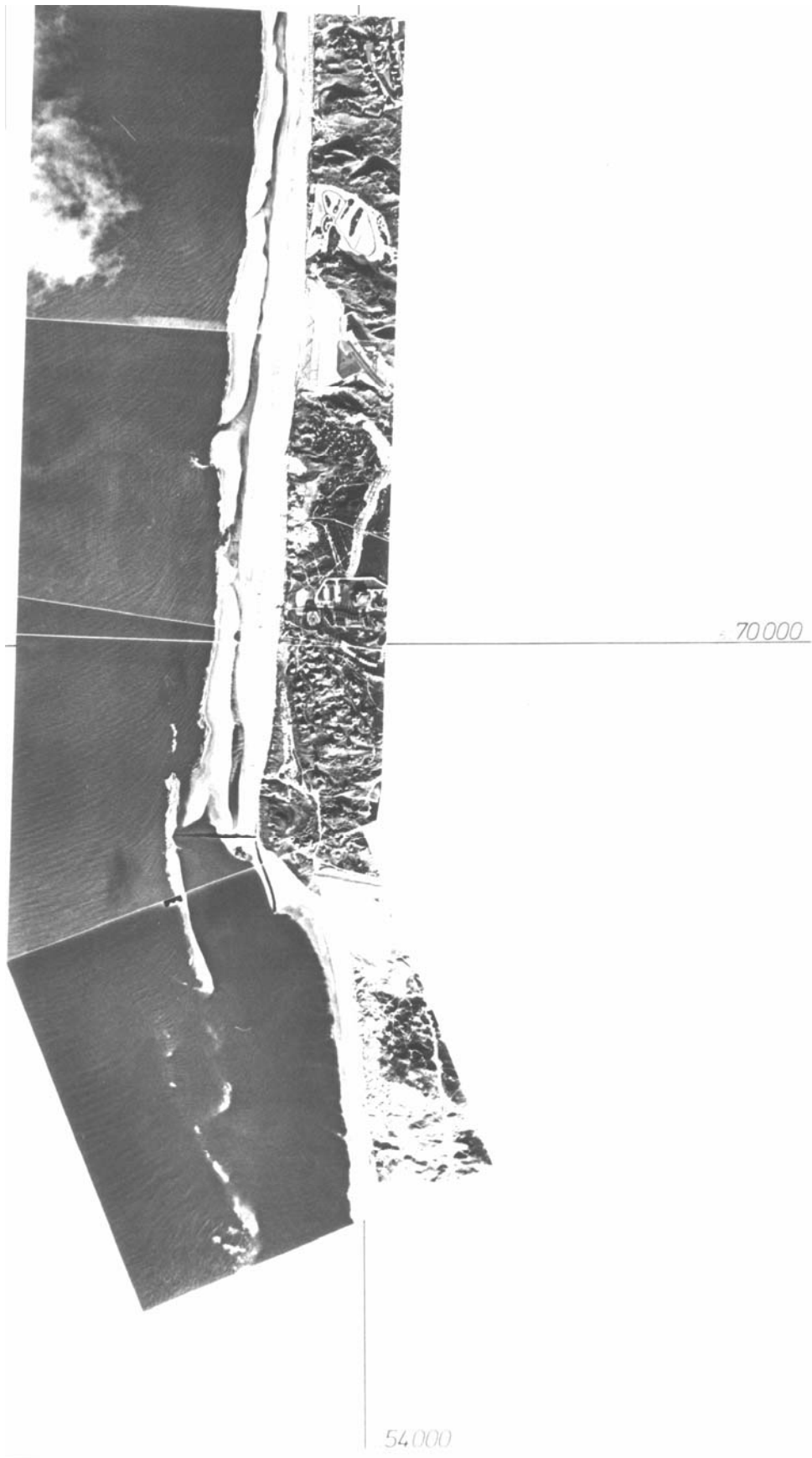
Anlage 5h: Bildflug Hörnum 16.10.1976 (11:48 Uhr, NN-1,08 m a.P. Hörnum)



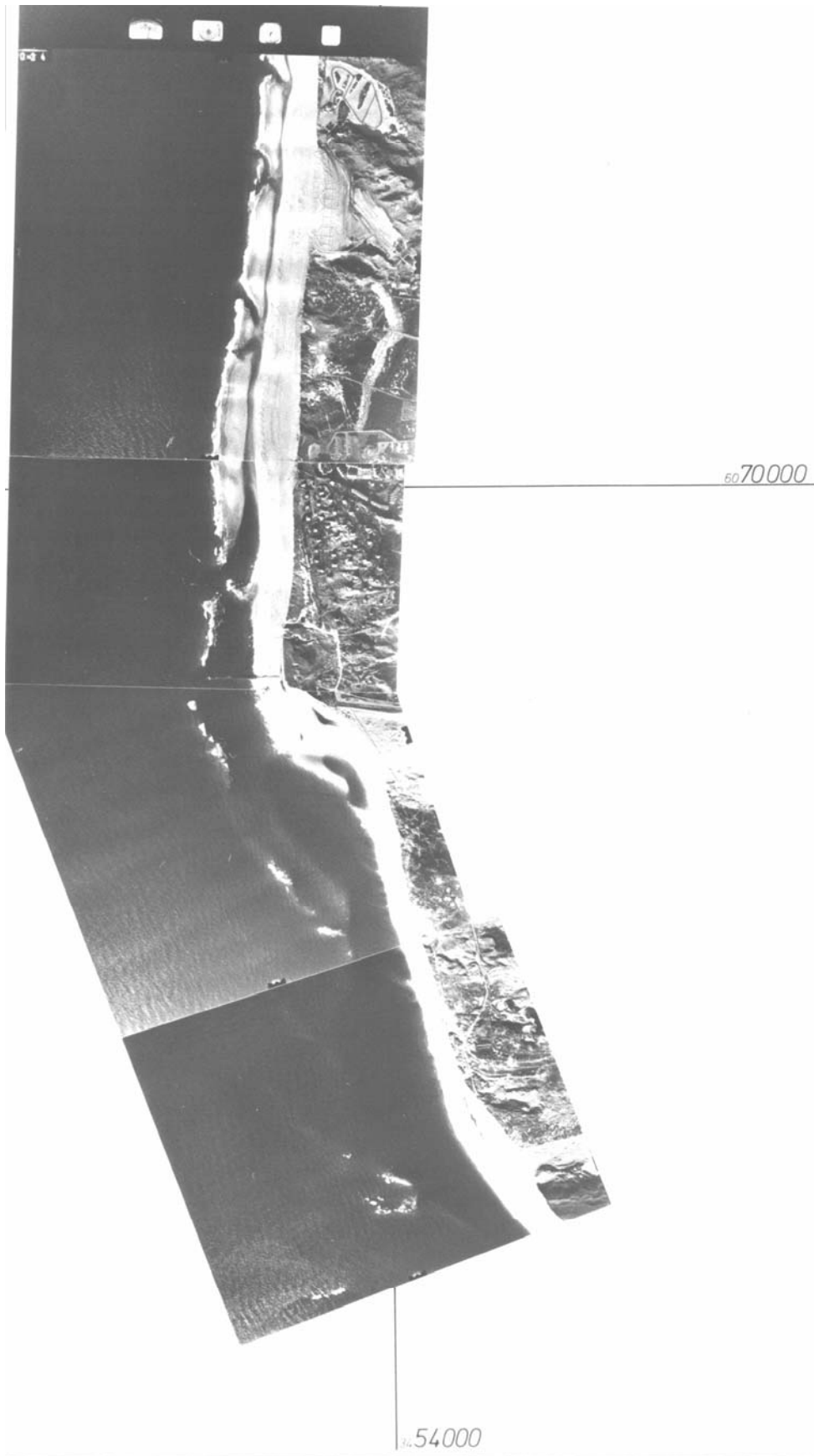
Anlage 5i: Bildflug Hörnum 25.11.1981 (13:05 Uhr, NN+0,50 m a.P. Hörnum)



Anlage 5j: Bildflug Hörnum 28.09.1980 (09:19 Uhr, NN-1,01 m a.P. Hörnum)



Anlage 5k: Bildflug Hörnum 11.11.1983 (11:26 Uhr, NN-1,36 m a.P. Hörnum)



Anlage 5I: Bildflug Hörnum 02.11.1984 (13:33 Uhr, NN-0,66 m a.P. Hörnum)