

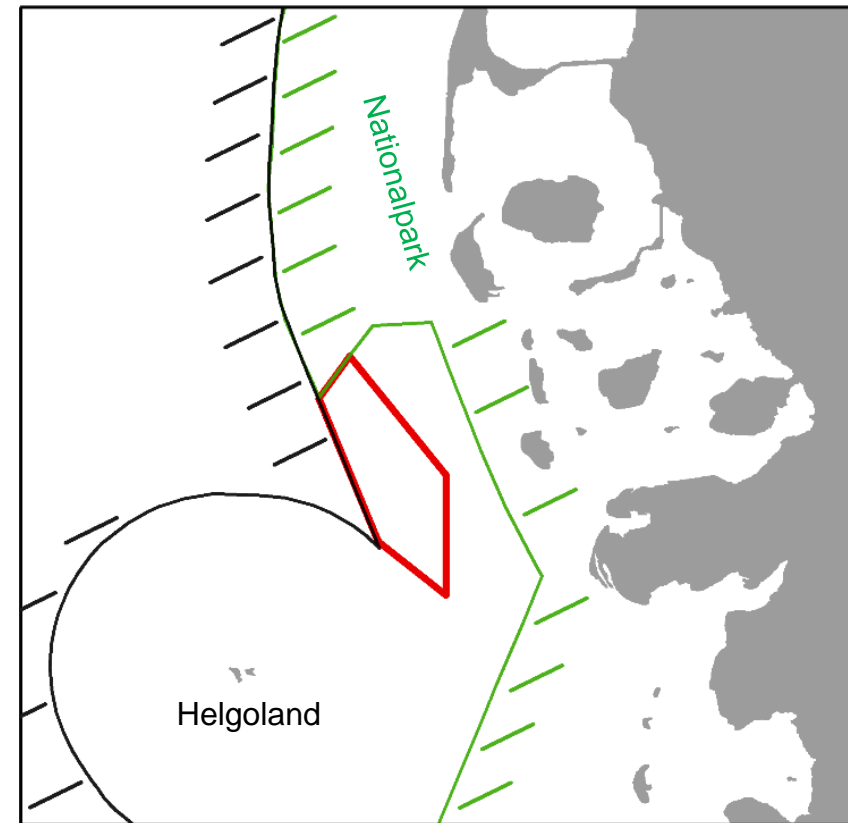
# Sediment- und Habitatverteilung im Küstenvorfeld zwischen Amrum und Eiderstedt

Arbeitsgruppe Küstengeologie und Sedimentologie

Gianna Persichini, Dr. Klaus Schwarzer

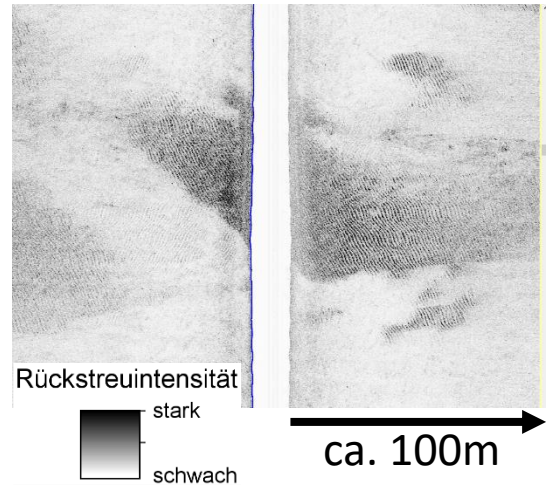
Verbundprojekt „Nordfriesland Süd“:

Geologisch/ sedimentologischer Aufbau  
und die Habitatverteilung im  
Übergangsbereich Watt-Schelf zwischen  
der Amrumbank und der Eiderrinne



Hochauflösende und flächendeckende Erfassung der Sediment- und  
Habitatverteilung (Meeresbodenoberfläche)

Seitensichtsonar (SSS)



Unterwasservideo



Backengreifer



## Littorina LI 17-08 (15. – 26.5.2017):

- Ca. 1150 Profilkilometer
- Flächendeckende Erfassung

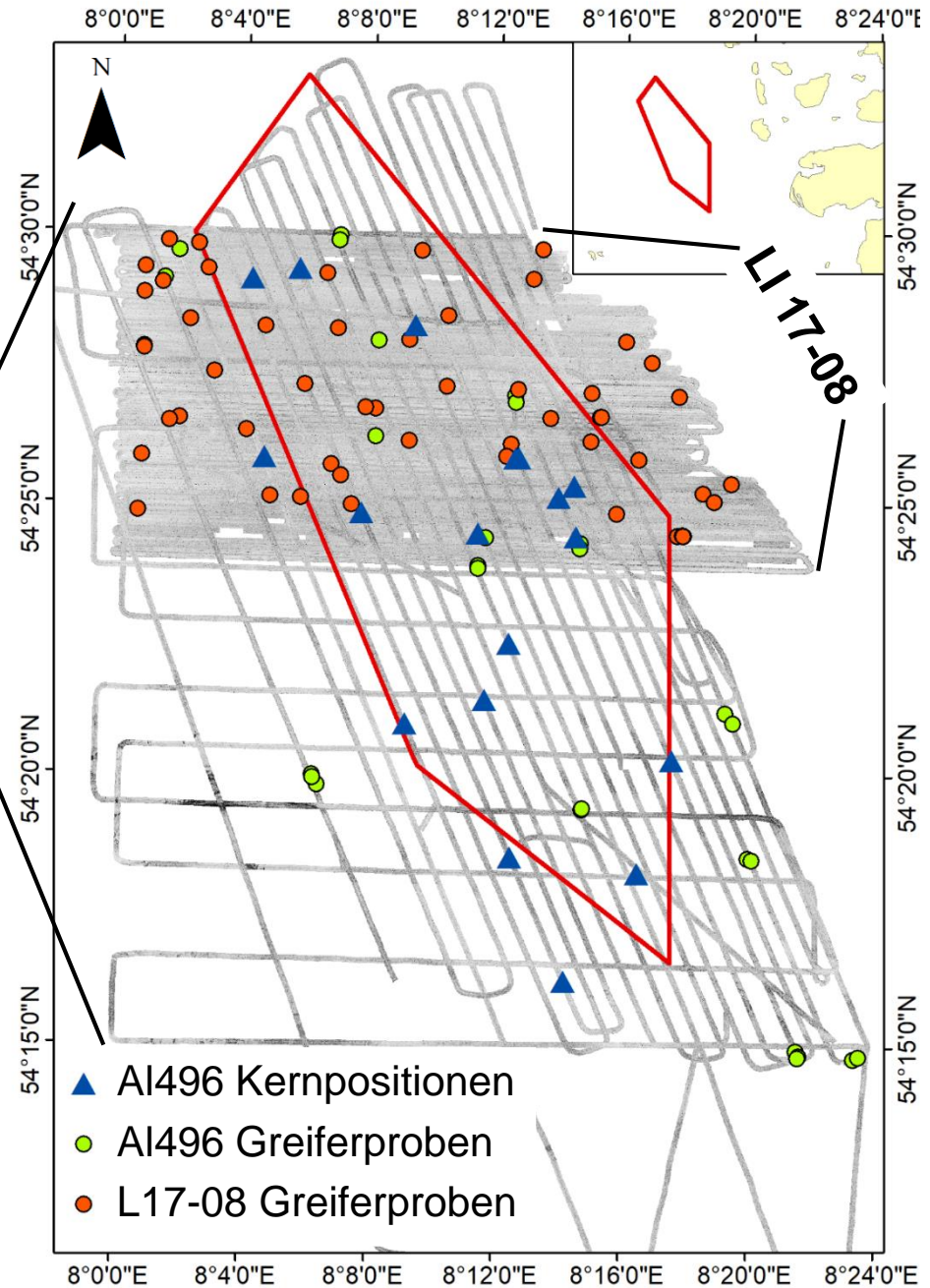
## Alkor AI496 (01. – 12.7.2017):

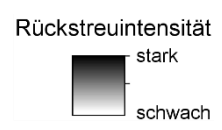
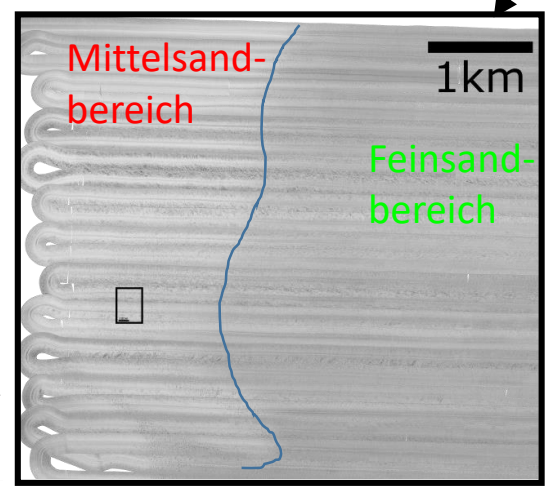
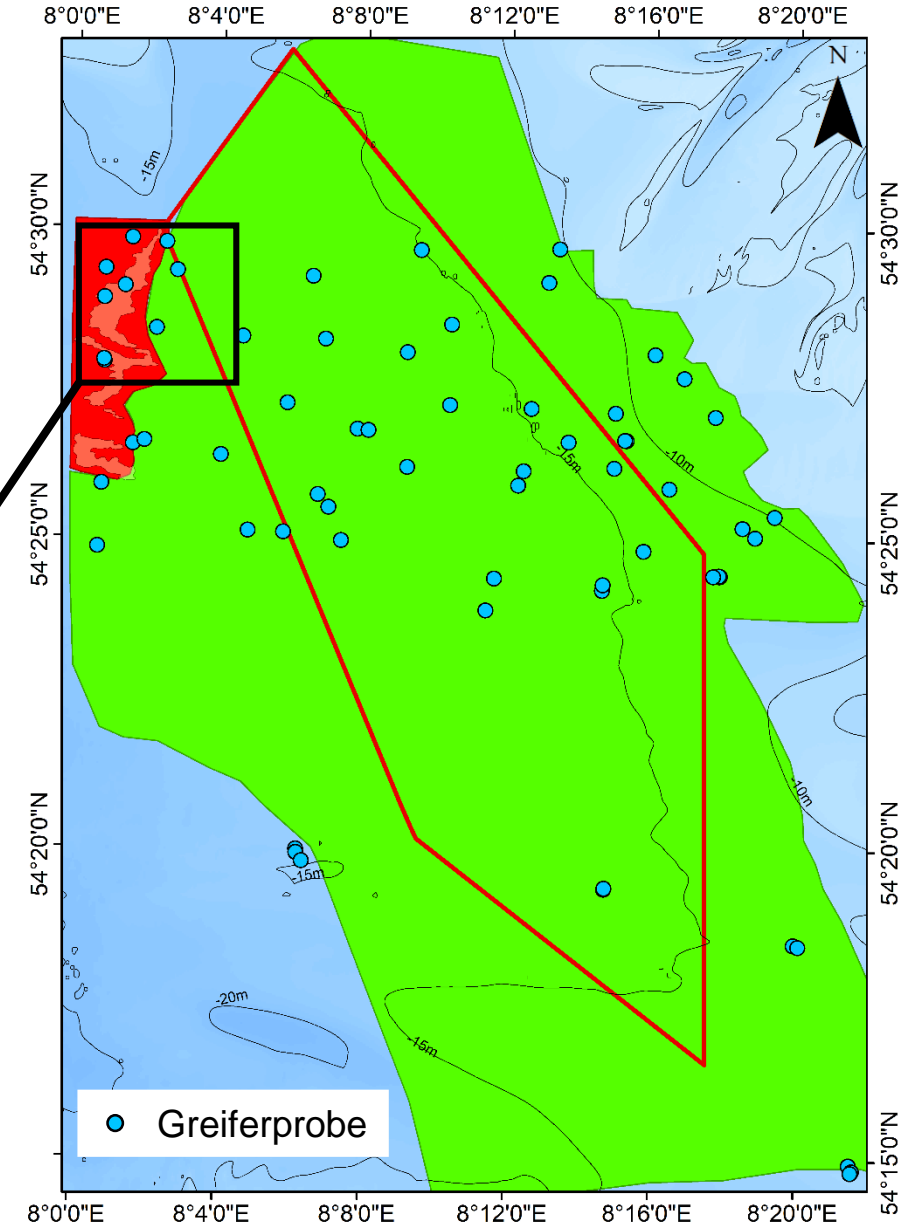
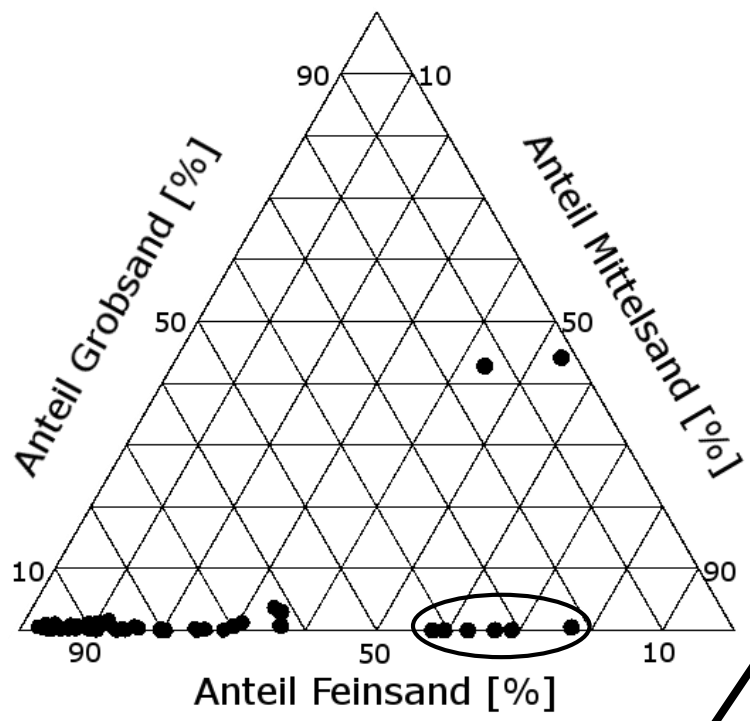
- Ca. 1100 Profilkilometer
- Grobmaschige Erfassung

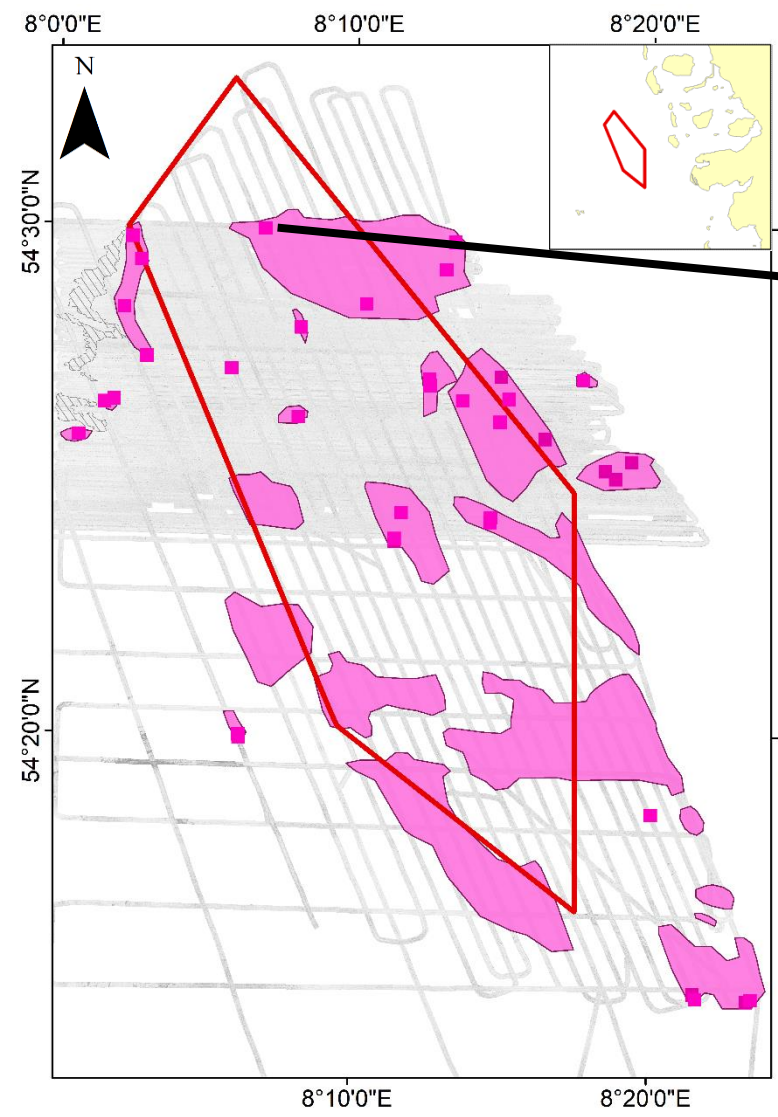
### Probenentnahme



- 81 Greiferproben der Meeresbodenoberfläche

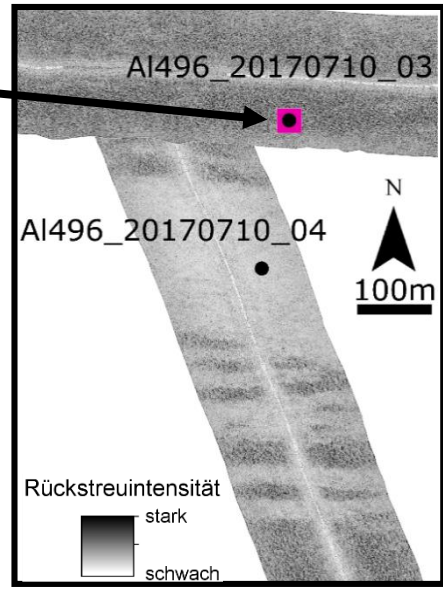
AL496

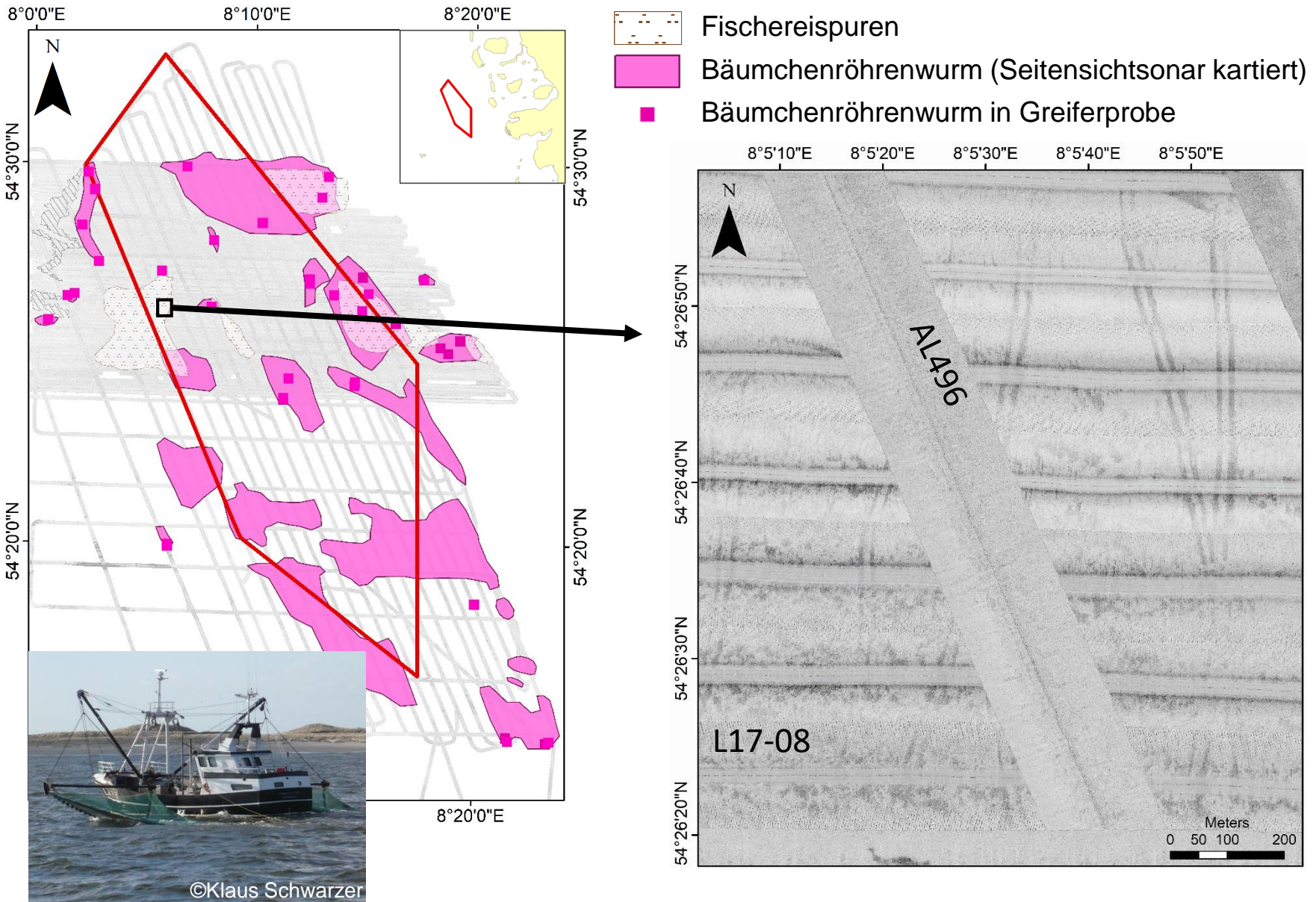



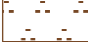


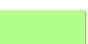



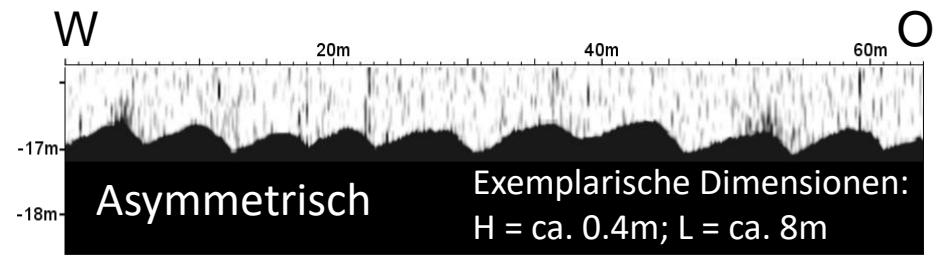
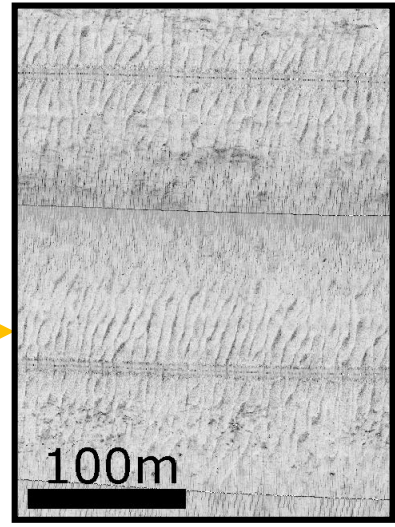
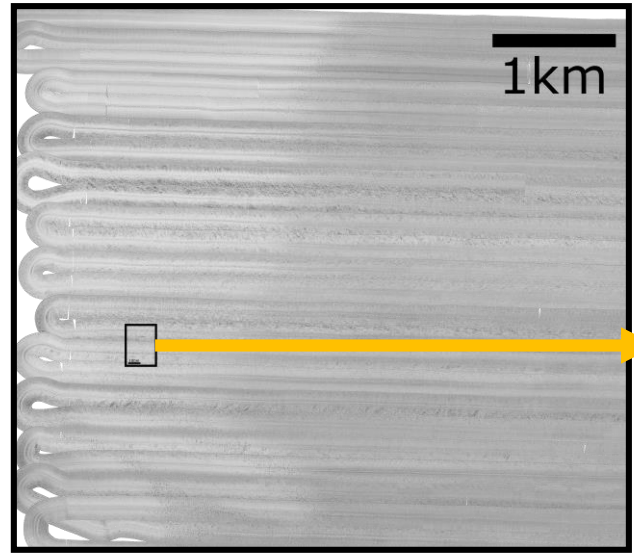
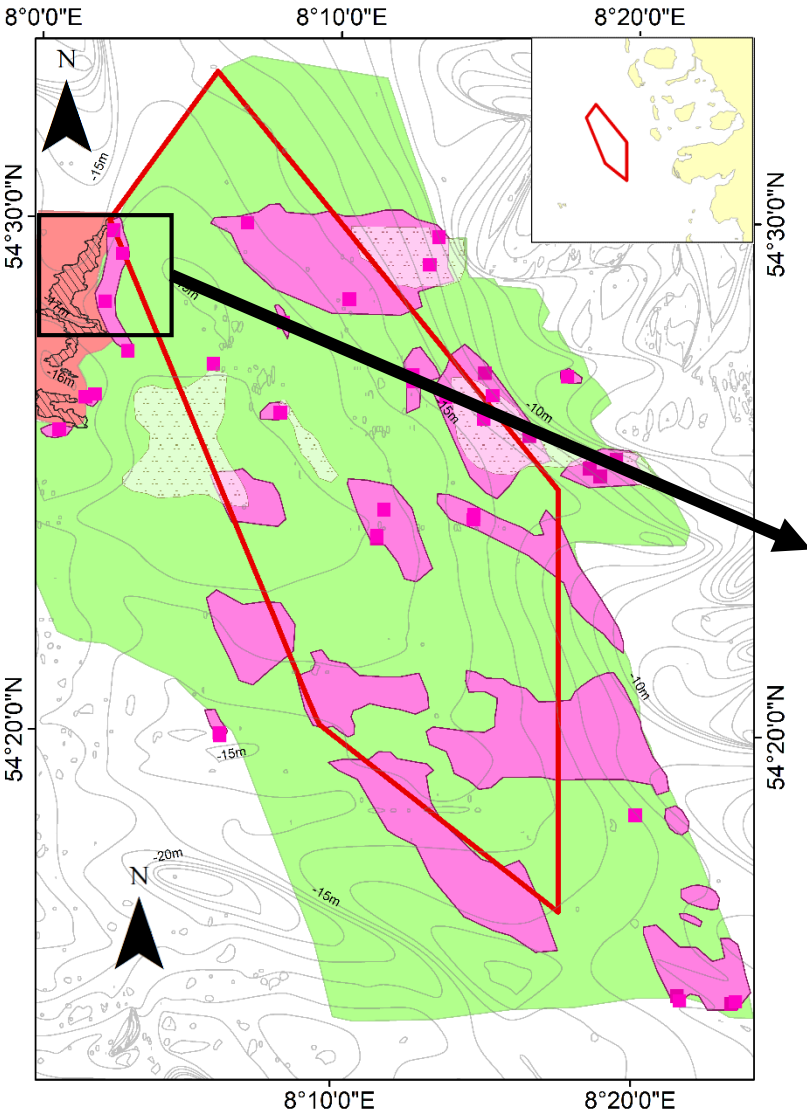


-  Bäumchenröhrenwurm (Seitensichtsonar kartiert)
-  Bäumchenröhrenwurm in Greiferprobe

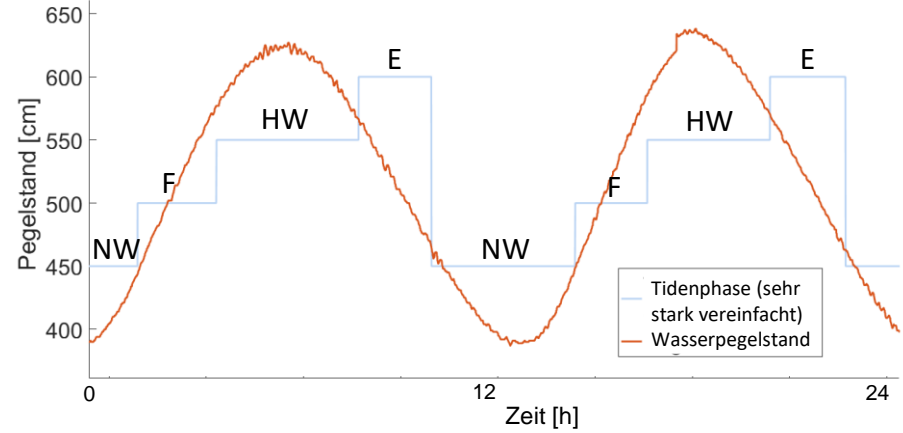
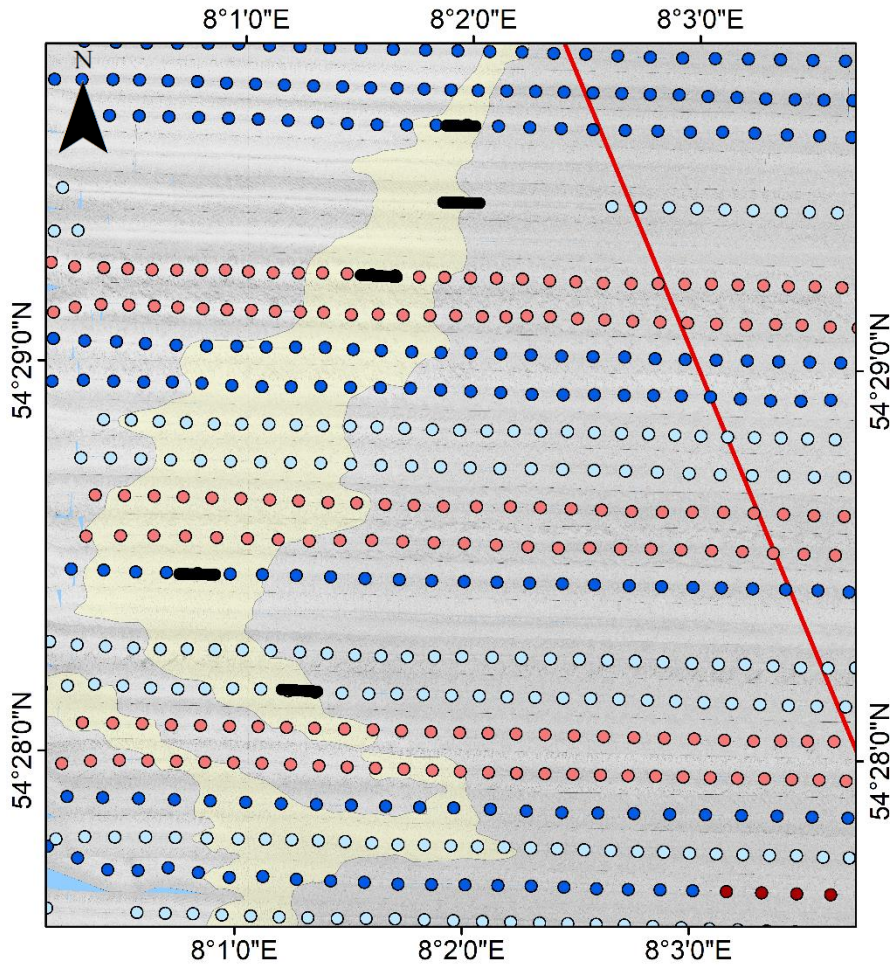




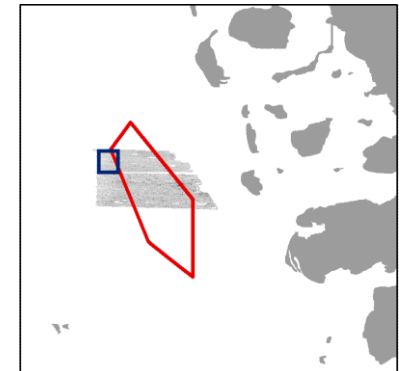
-  Bodenformen
-  Fischereispuren
-  Bäumchenröhrenwurm (Seitensichtsonar kartiert)
-  Bäumchenröhrenwurm in Greiferprobe
-  Feinsand (0,063 bis 0,2mm) nach Folk 1954
-  Mittelsand (0,2 bis 0,63mm) nach Folk 1954

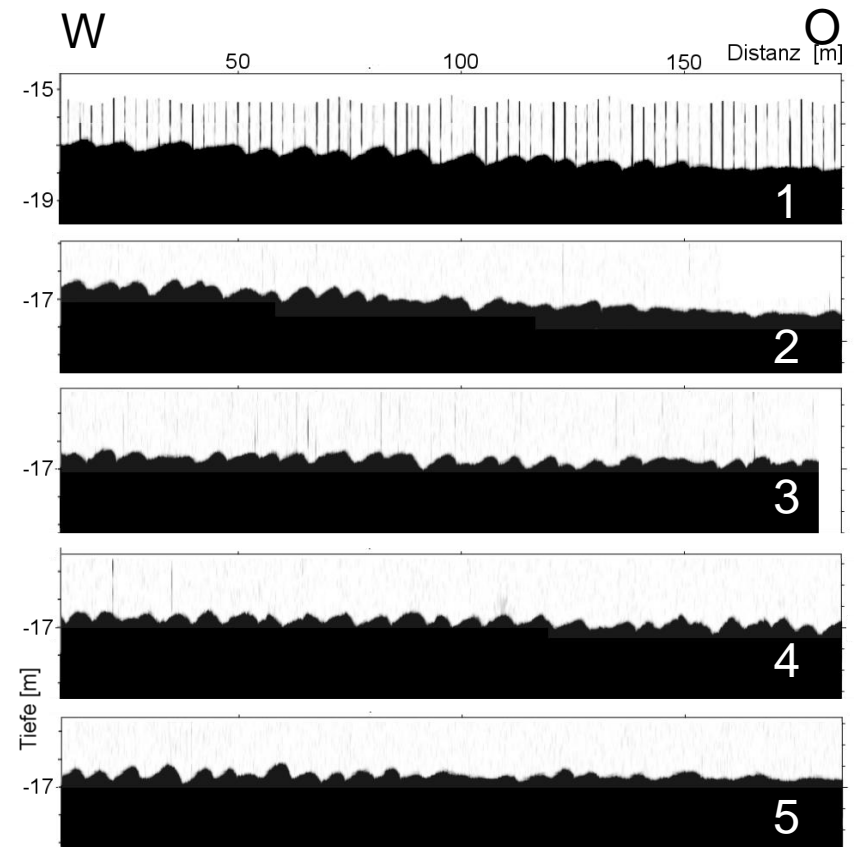
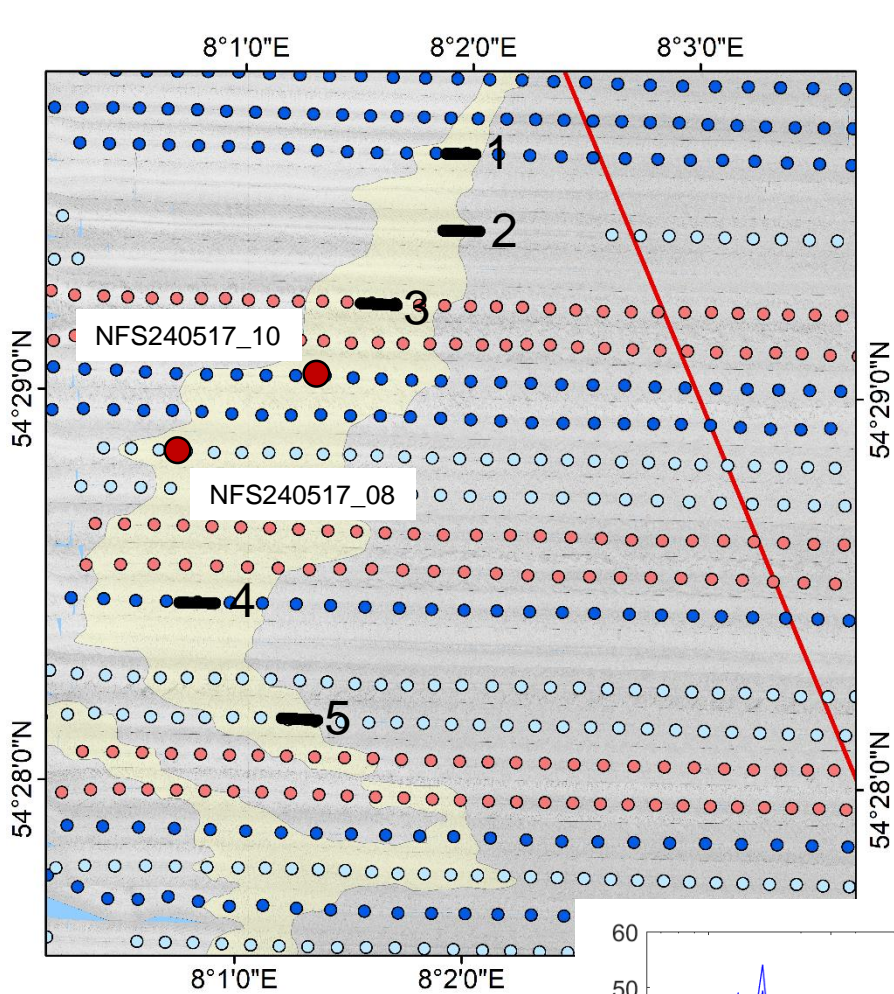




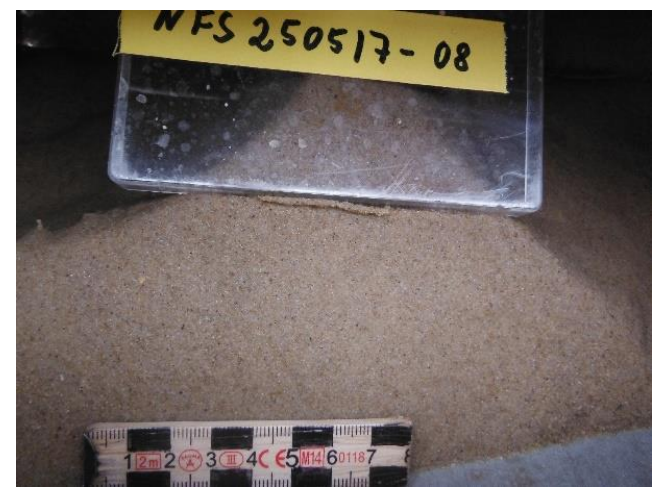
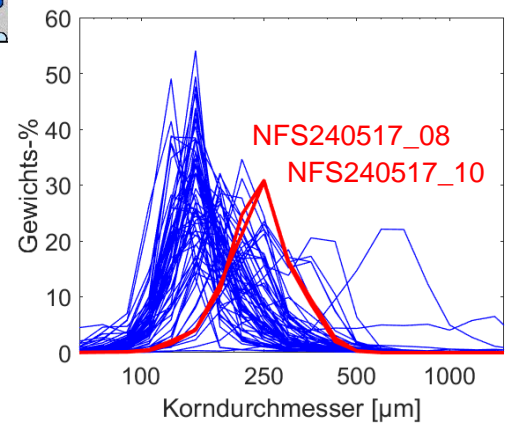


- Niedrigwasserphase (NW)
- Flutphase (F)
- Hochwasserphase (HW)
- Ebbphase (E)
- Bodenformen
- Profile

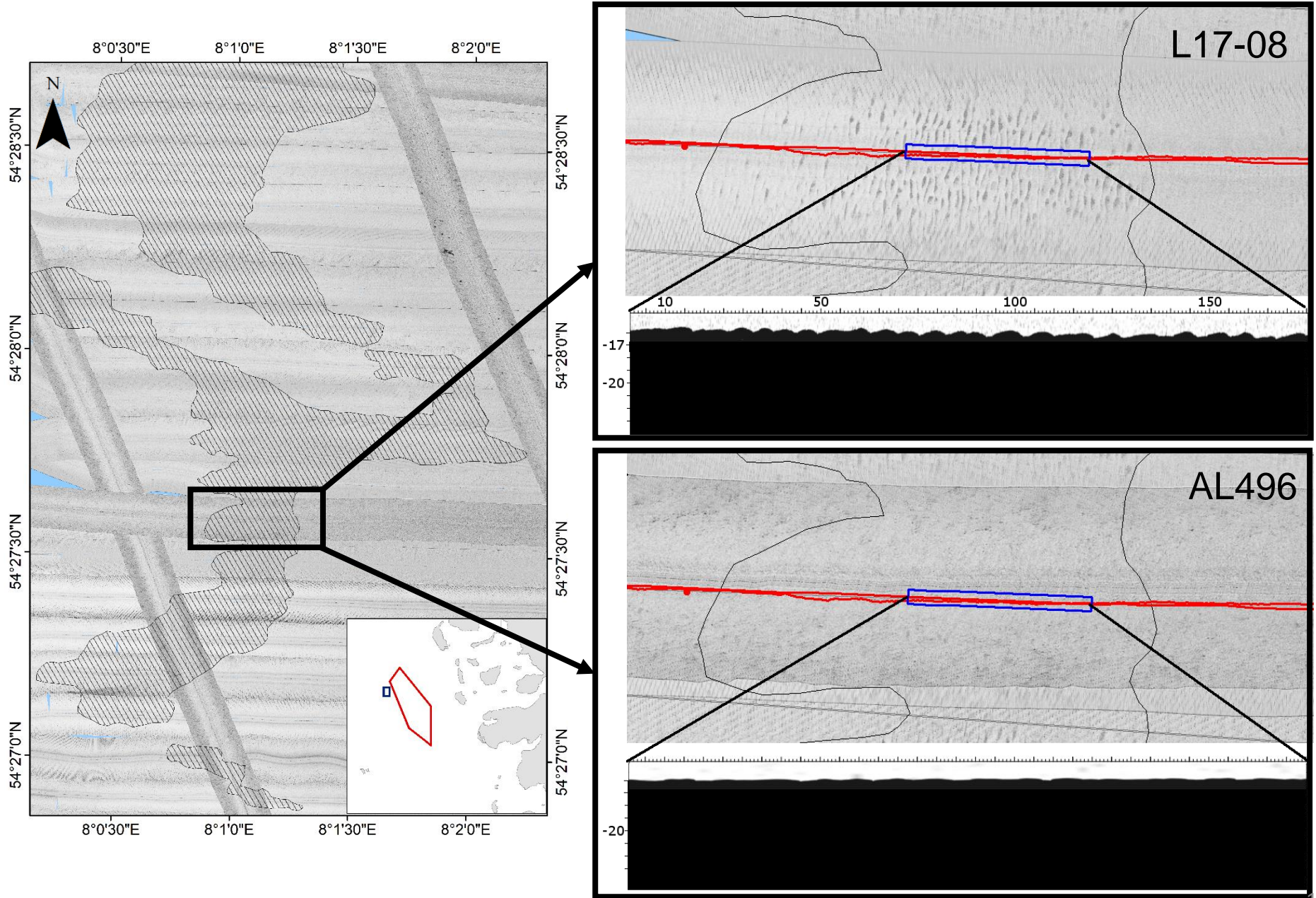


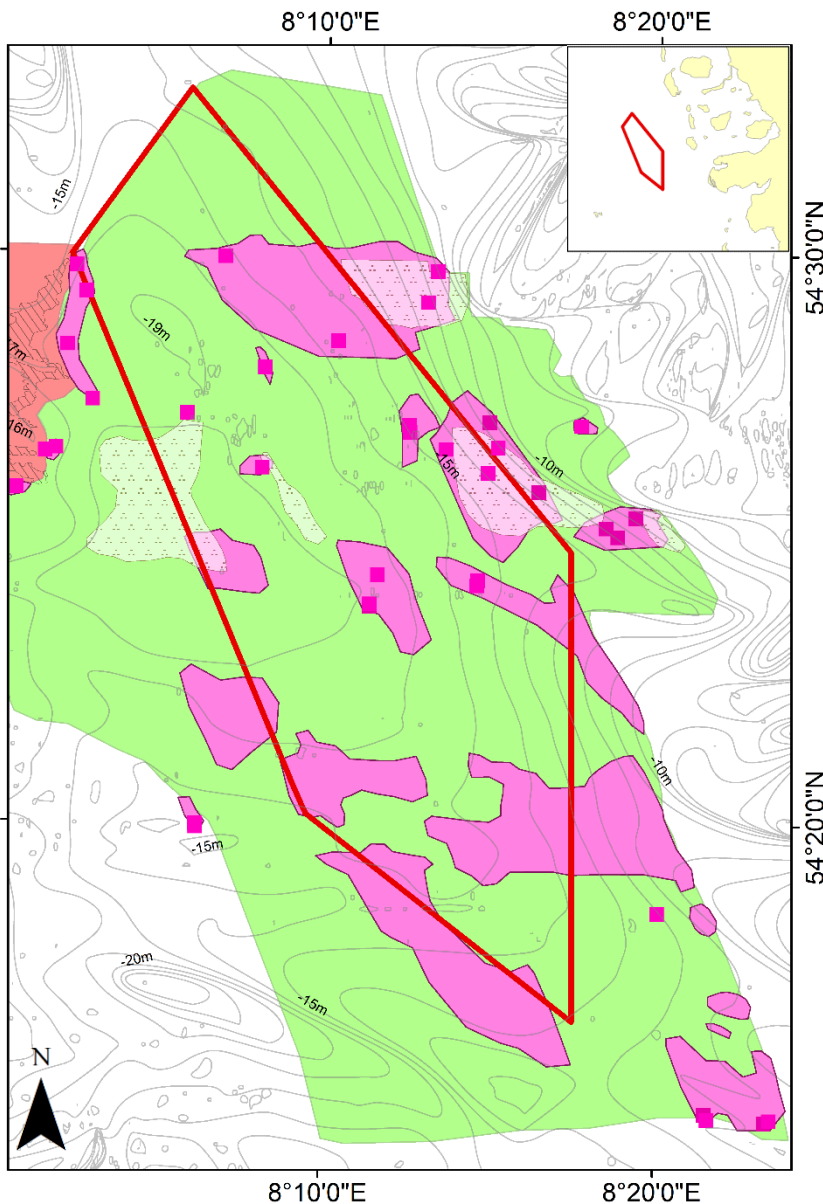






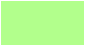

Für dieses spezielle Bsp:  
keine Änderung der  
Orientierung  
über kleine Zeitskalen



# Vergleich zweier aufeinanderfolgender Ausfahrten (dt = ca. 1,5 Monate)





-  Bodenformen
-  Fischereispuren
-  Bäumchenröhrenwurm (Seitensichtsonar kartiert)
-  Bäumchenröhrenwurm in Greiferprobe
-  Feinsand (0,063 bis 0,2mm) nach Folk 1954
-  Mittelsand (0,2 bis 0,63mm) nach Folk 1954

## Ausblick:

- Fischereispuren
  - Quantifizierung
  - Vgl. mit VMS-Daten
- Bodenformen:
  - Quantifizierung ihrer Dimensionen
  - Vgl. mit Seegangdaten
- Beziehung geologischer Untergrund zu Oberfläche

Vielen Dank für Ihre Aufmerksamkeit!

## Fischereispuren

- AL596 Daten
- Identisches Seitensichtsonarsystem

