

Benthologische Untersuchungen der Schlei

Erste Ergebnisse

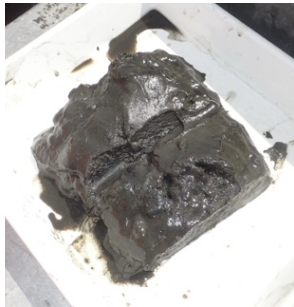
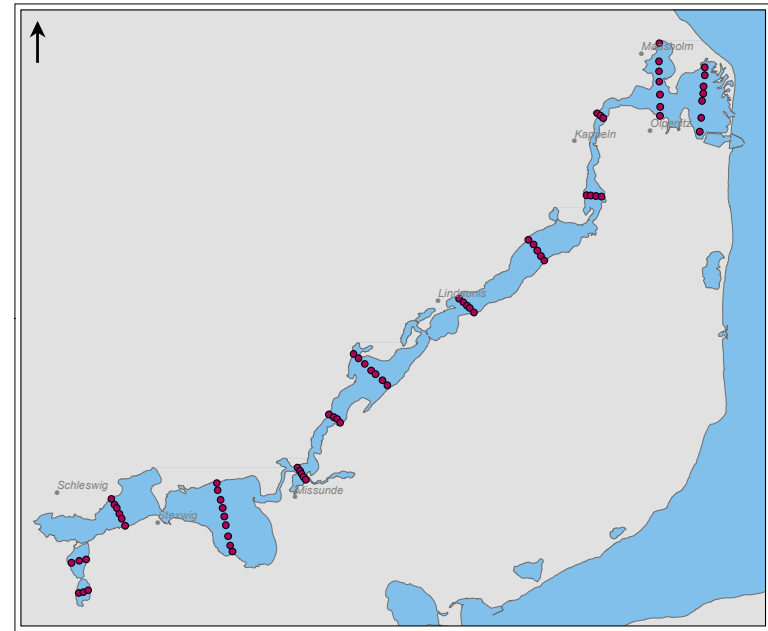
Stefan Schreiner

MariLim GmbH



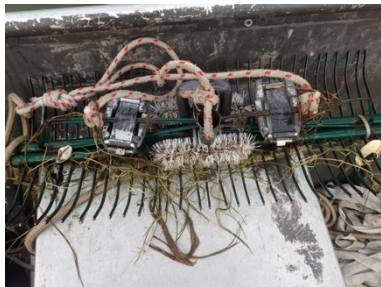
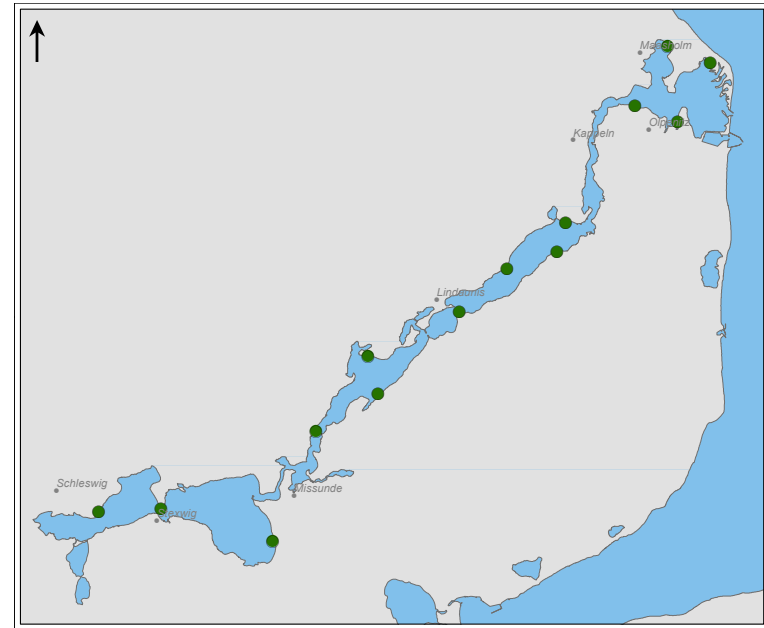
Probenahme - Zoobenthos

- 68 Stationen auf 13 Transekte verteilt
- Beprobung mittels Van-Veen-Greifer
- 3 Parallelen pro Station
- Fixation Formaldehyd
- 1 Sediment pro Station



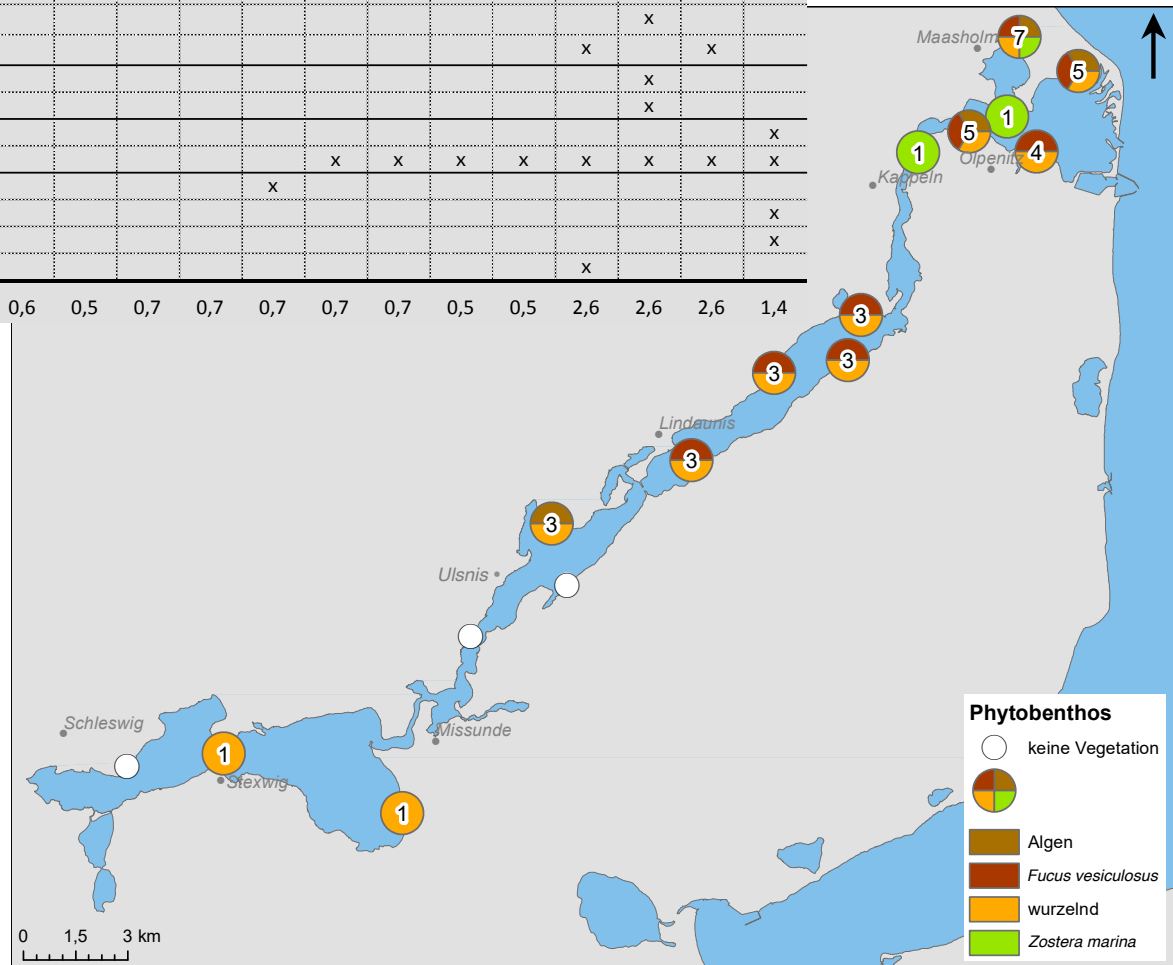
Probenahme - Makrophytobenthos

- 14 Makrophyten Stationen
- Beprobung mittels Guckkasten
- Beprobung mittels Rechen
- Mengenabschätzung (Kohler-Skala)
- Fixation durch Einfrieren

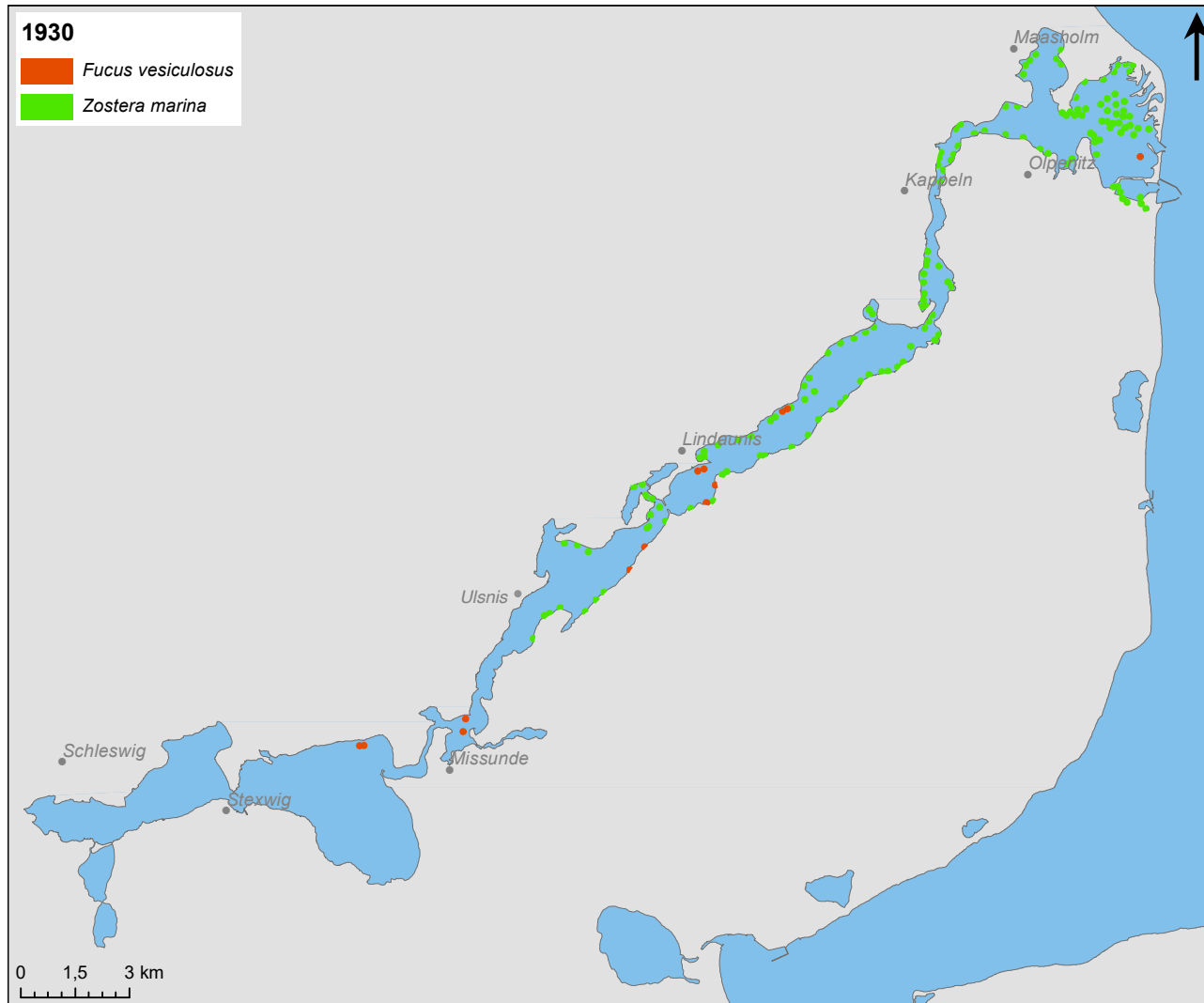


Auswertung - Makrophytobenthos

Großgruppe	Taxon	M14	M13	M12	M11	M10	M09	M08	M07	M06	M05	M04	M03	M02	M01
Höhere Pflanzen	<i>Stuckenia pectinata</i> (<i>Potamogeton pectinatus</i>)		x	x			x	x	x	x	x	x	x	x	x
	<i>Ruppia cirrhosa</i>						x	x	x	x	x	x	x	x	
	<i>Zannichellia palustris</i>												x		
	<i>Zostera marina</i>												x		
	<i>Zostera noltei</i>											x		x	
Grünalgen	<i>Cladophora glomerata</i>												x		
	<i>Ulva</i>												x		
Braunalgen	<i>Chorda filum</i>														x
	<i>Fucus vesiculosus</i>							x	x	x	x	x	x	x	x
Rotalgen	<i>Ceramium tenuicorne</i>						x								
	<i>Ceramium virgatum</i>														x
	<i>Gracilaria vermiculophylla</i>														x
	<i>Polysiphonia fibrillosa</i>											x			
Sichttiefe (Secchi) [m]		0,6	0,6	0,5	0,7	0,7	0,7	0,7	0,7	0,5	0,5	2,6	2,6	2,6	1,4



Bestandskartierung: Von Damals bis Heute

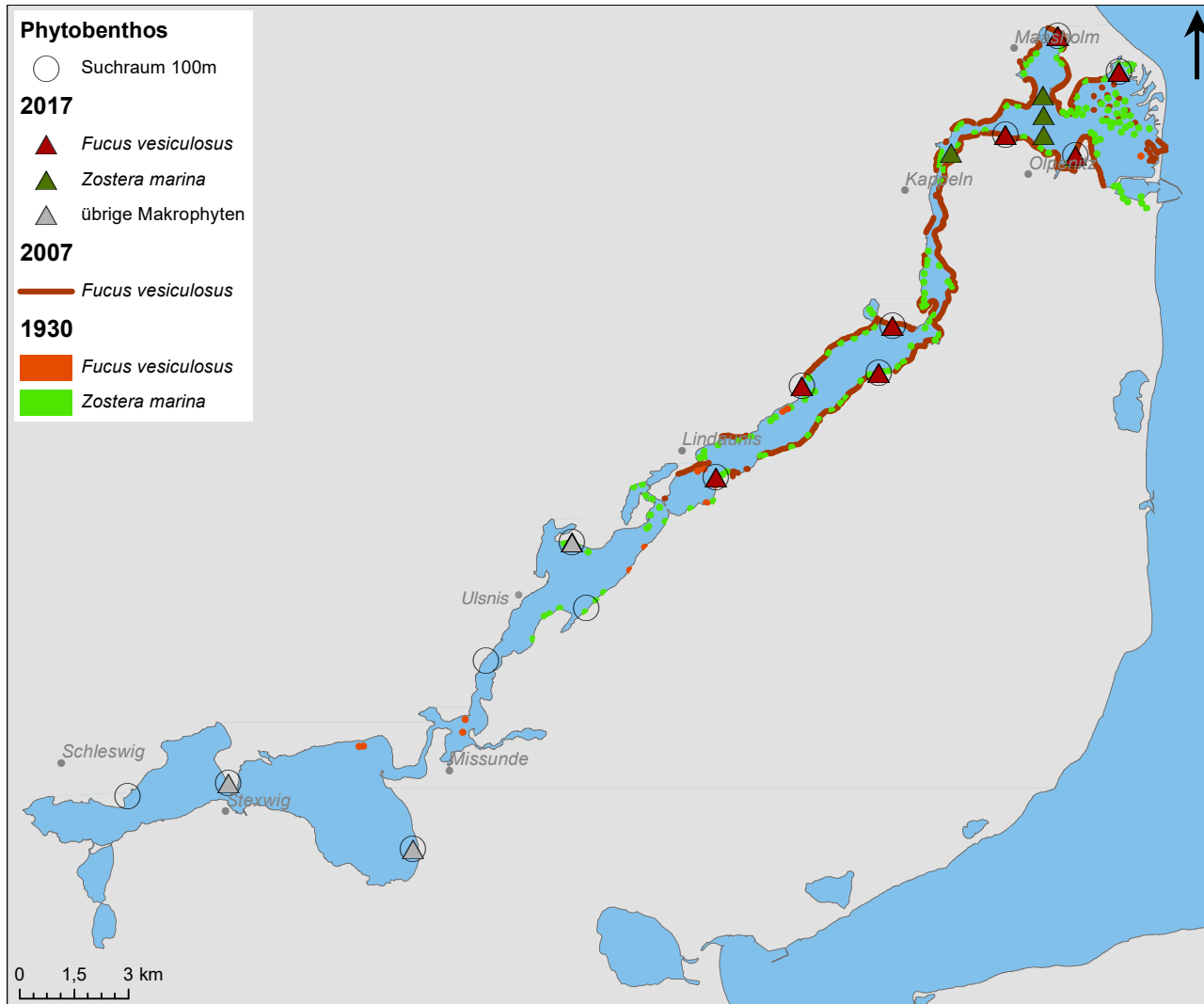


Quelle: Digitalisierte Kartierung von Reincke - 1936

Bestandskartierung: Von Damals bis Heute



Bestandskartierung: Von Damals bis Heute



Zusammenfassung

Beprobung (Sommer 2017):

- Zoobenthos: 68 Stationen à 3 Parallelen + 1x Sediment (Van-Veen-Greifer)
- Makrophytobenthos: 14 Stationen (Schlepprechen)

Ergebnisse:

- Sediment besteht fast ausschließlich aus Schlick
- Artenanzahl der Makrophyten ist gering
- Größte Artenanzahl im Mündungsbereich danach stark abnehmend
->Sichttiefe
- Der Bestand von *Zostera marina* und *Fucus vesiculosus* hat sich in den letzten 10 Jahren **nicht** verschlechtert

Quellen

- Fotodokumentation Marilim 2017 – Folien 1, 2, 3
- Vorkommen des Seegrases und des Blasentanges in der Schlei, Digitalisierte Karte nach Reincke 1936 – Folie 5

