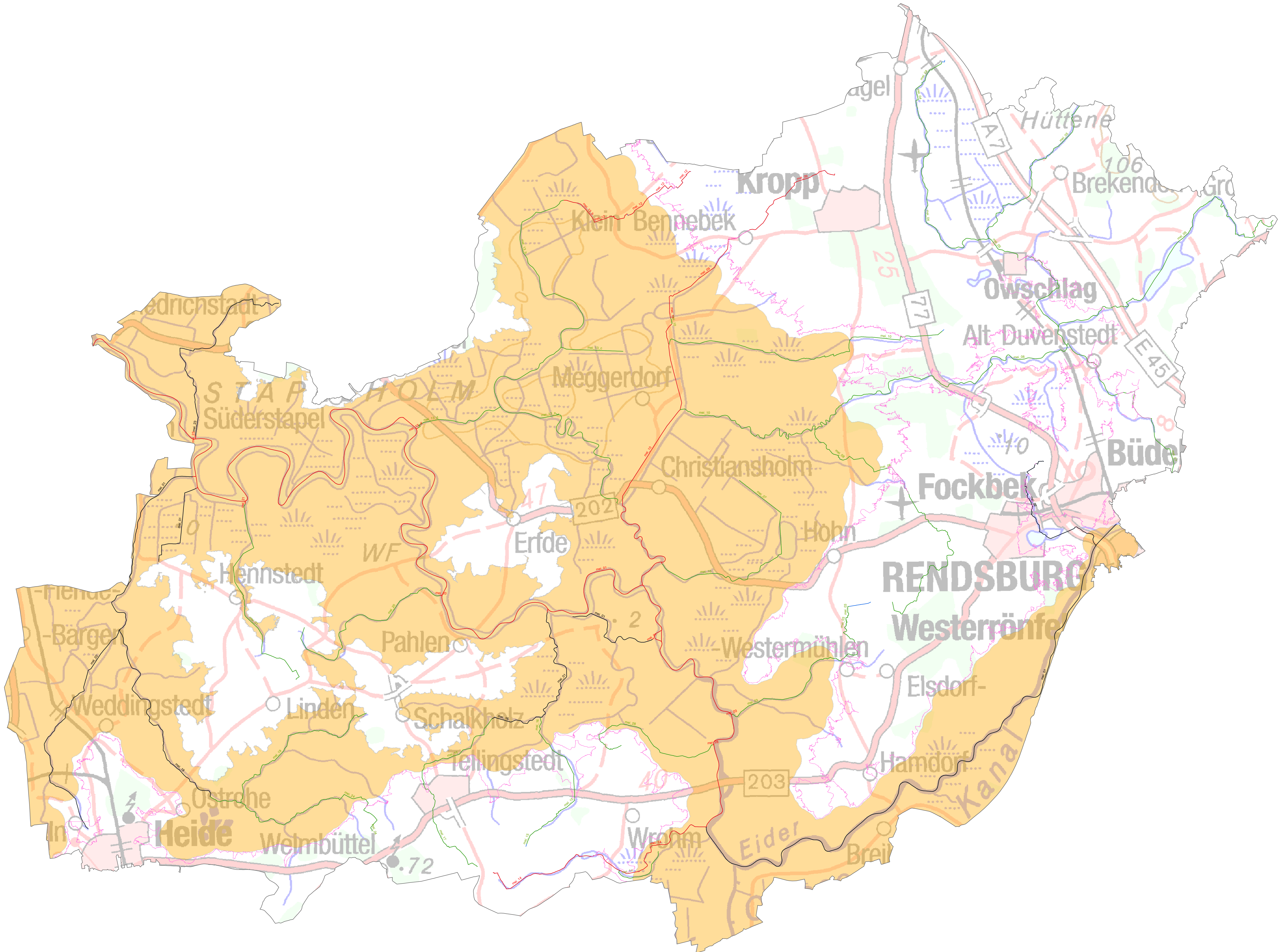
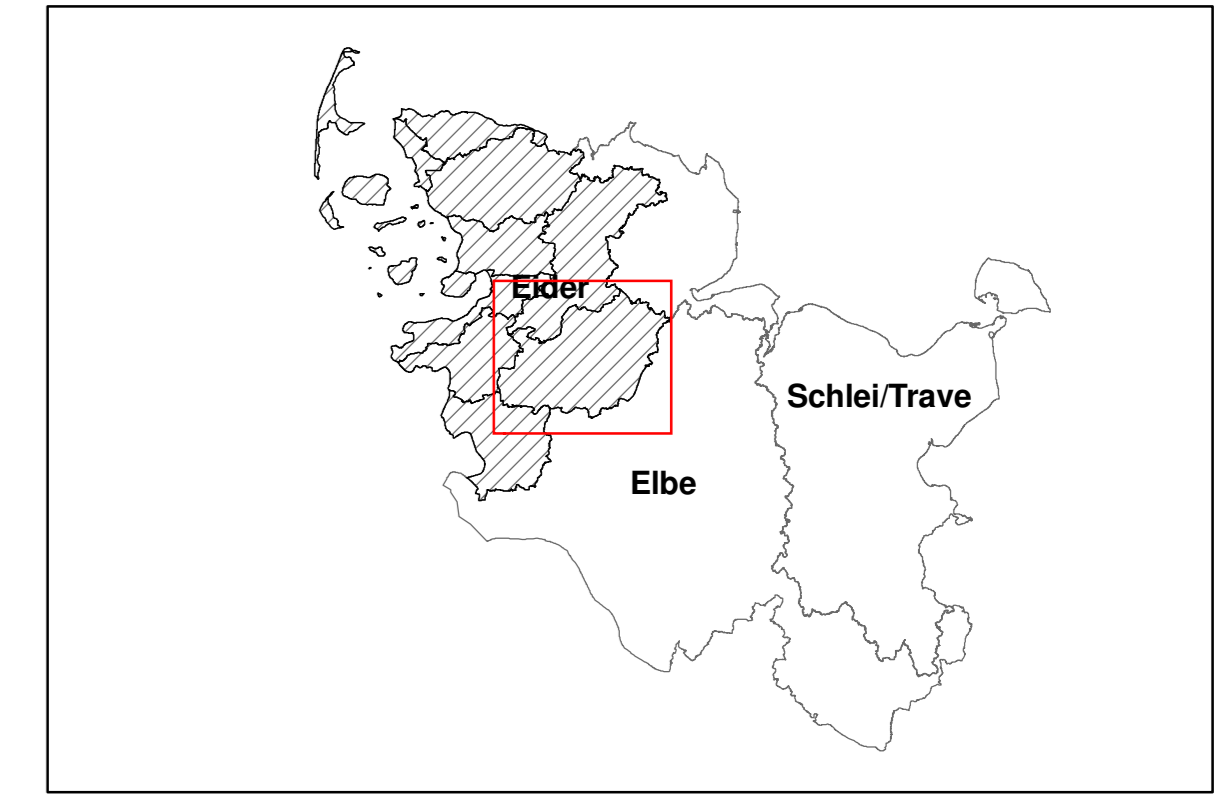




Legende

- Bearbeitungsgebiet
- Küstengebiet
- Gewässerabschnitte mit/ohne potenziell signifikantem HW-Risiko**
- nicht bewertet
- Gewässerabschnitte ohne pot. HW-Risiko
- Gewässerabschnitte mit pot. HW-Risiko
- Gewässer
- Gebiete mit potenziell signifikantem HW-Risiko durch in Küstengebiete vordringendes Meerwasser



Land Schleswig-Holstein
Die Ministerin für Landwirtschaft, Umwelt und ländliche Räume

EG-HWRM-RL
Vorläufige Bewertung des HW-Risikos
Ermittlung von Gebieten mit potenziell signifikantem HW-Risiko

Flussgebietseinheit: Eider
Bearbeitungsgebiet: Mittellauf Eider
- Potenziell signifikante HW-Risikogebiete (Gewässerabschnitte) -

Ministerium für Landwirtschaft, Umwelt und ländliche Räume,
Ministerium für Landwirtschaft, Umwelt und ländliche Räume - Teilprojekt Flussgebietseinheit Eider,
Landesbetrieb Küstenschutz, Nationalpark und Meeresschutz,
Landesamt für Landwirtschaft, Umwelt und ländliche Räume

Maßstab: 1:50.000	Sachstand: 22.07.2011	Anlage 8.7
-------------------	-----------------------	------------