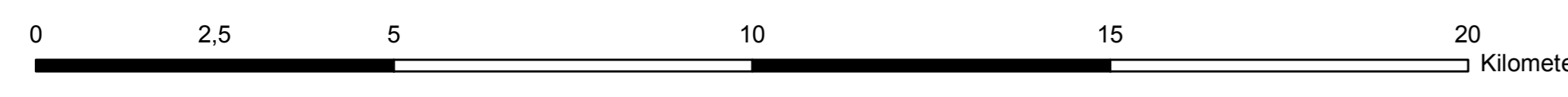
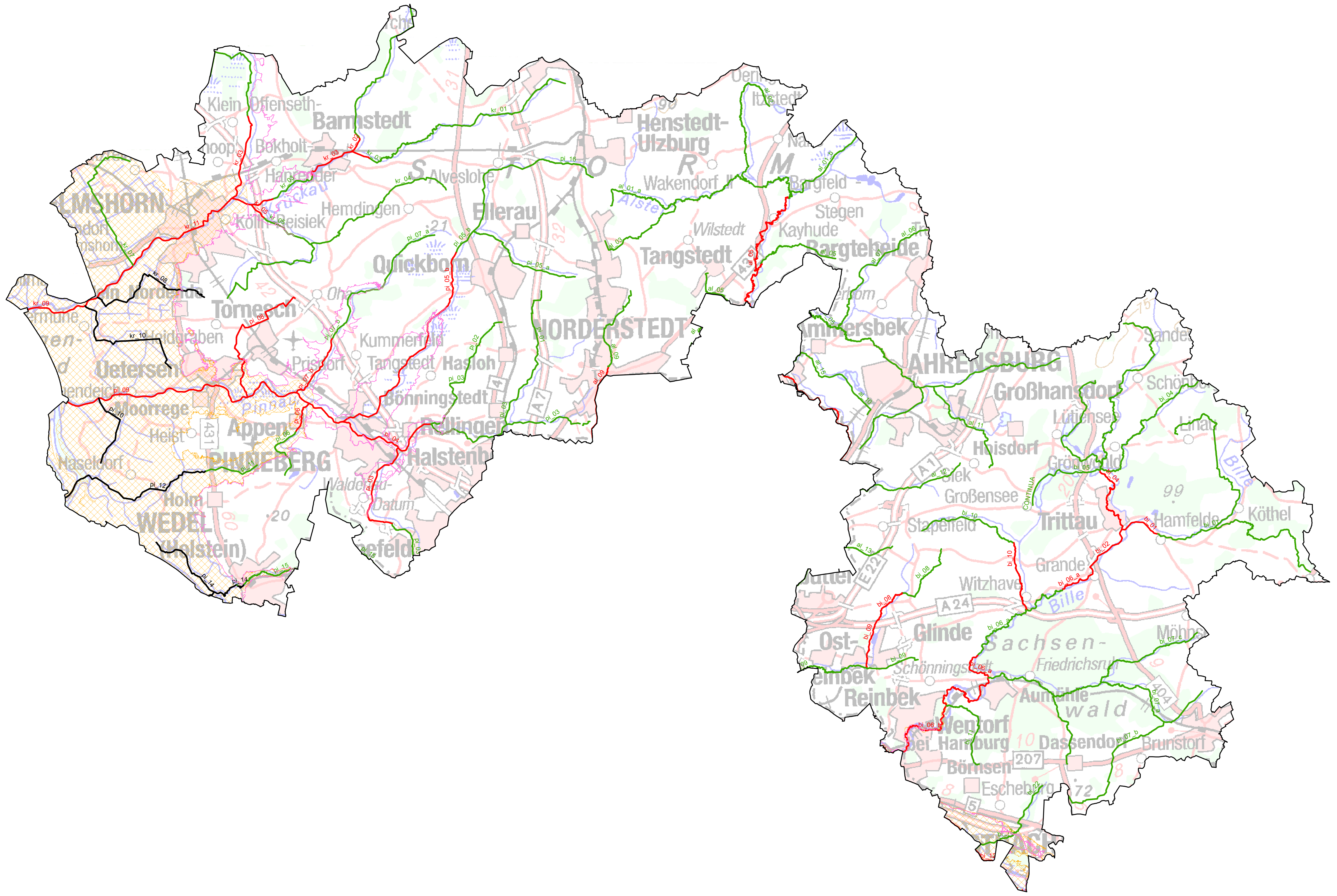


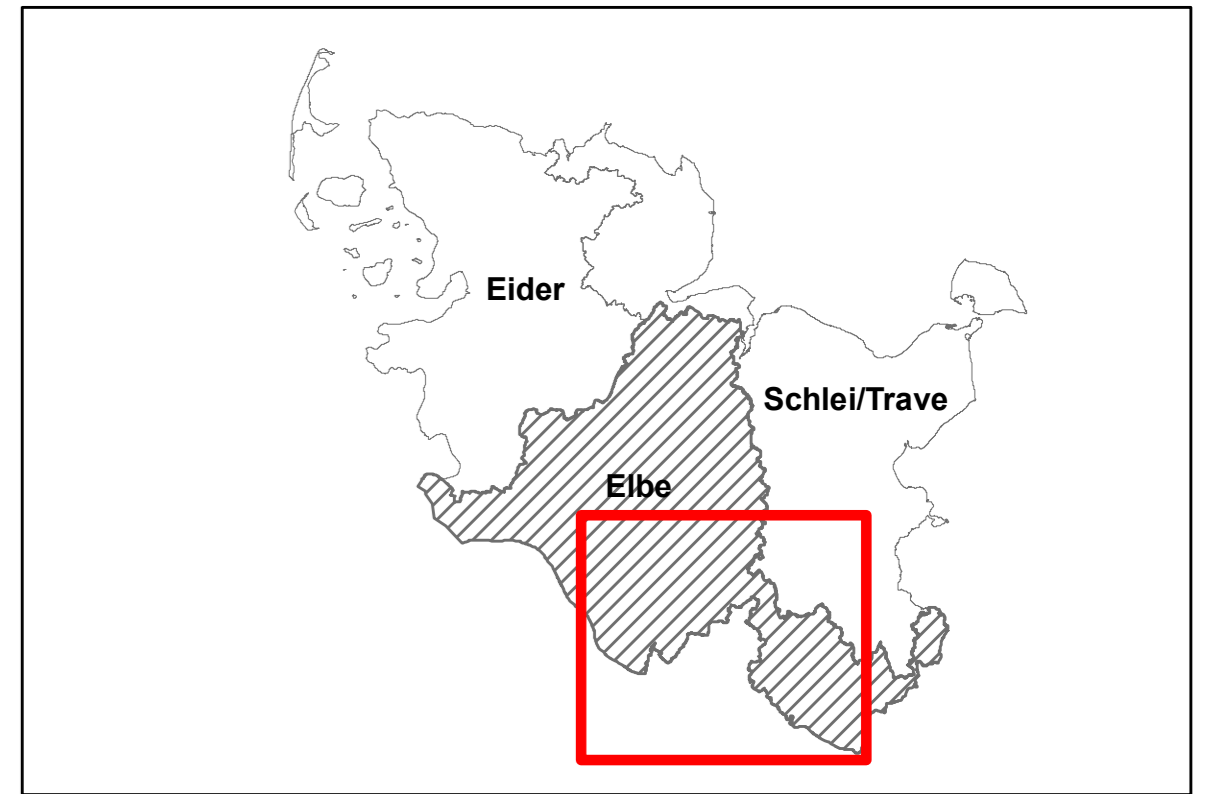


3540000 3550000 3560000 3570000 3580000 3590000 3600000

5917000 5918000 5919000 5920000 5921000 5922000 5923000 5924000 5925000 5926000 5927000 5928000 5929000 5930000 5931000 5932000 5933000 5934000 5935000 5936000 5937000 5938000 5939000 5940000 5941000 5942000 5943000 5944000 5945000 5946000 5947000 5948000 5949000 5950000 5951000 5952000 5953000 5954000 5955000 5956000 5957000 5958000 5959000 5960000 5961000 5962000 5963000 5964000 5965000 5966000 5967000 5968000 5969000 5970000 5971000 5972000 5973000 5974000 5975000 5976000 5977000 5978000 5979000 5980000 5981000 5982000 5983000 5984000 5985000 5986000 5987000 5988000 5989000 5990000 5991000 5992000 5993000 5994000 5995000 5996000 5997000 5998000 5999000 6000000



3540000 3550000 3560000 3570000 3580000 3590000 3600000



- Legende**
- Planungseinheit
 - Küstengebiet
 - Gewässerabschnitte mit/ohne potenziell signifikantem HW-Risiko**
 - nicht bewertet
 - Gewässerabschnitte ohne pot. HW-Risiko
 - Gewässerabschnitte mit pot. HW-Risiko
 - Gewässer
 - Gebiete mit potenziell signifikantem HW-Risiko durch in Küstengebiete vordringendes Meerwasser



Land Schleswig-Holstein
Die Ministerin für Landwirtschaft, Umwelt und ländliche Räume

EG-HWRM-RL
Vorläufige Bewertung des HW-Risikos
Ermittlung von Gebieten mit potenziell signifikantem HW-Risiko

Flussgebietseinheit: Elbe
Planungseinheit: Krückau-Alster-Bille

Potenziell signifikante HW-Risikogebiete (Gewässerabschnitte)

Ministerium für Landwirtschaft, Umwelt und ländliche Räume,
Ministerium für Landwirtschaft, Umwelt und ländliche Räume - Teilprojekt Teilzugsgebiet Elbe,
Landesbetrieb Küstenschutz, Nationalpark und Meeresschutz,
Landesamt für Landwirtschaft, Umwelt und ländliche Räume

Maßstab: 1:80.000	Sachstand: 22.07.2011	Anlage 8.3
-------------------	-----------------------	------------

Bewertungsschlüssel 12.11.2010 - TK500_01VermA-SH