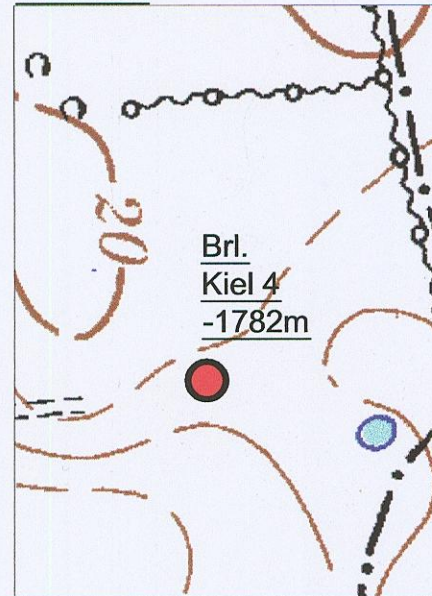
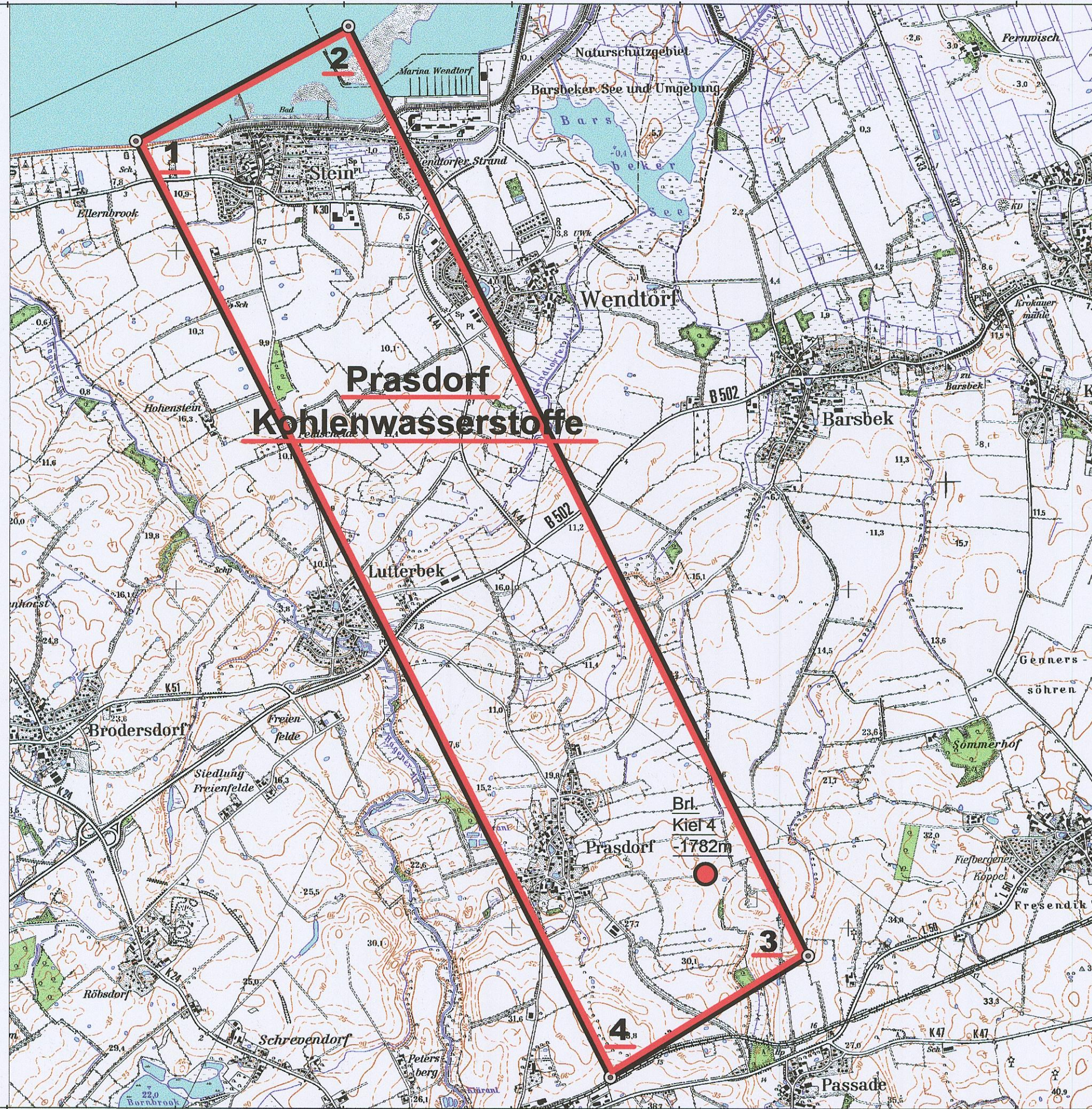


M 1:5000



Produktionsbohrung Kiel 4
 Gebohrt: 1955
 Endteufe: 1782m
 Gelände: 25,1mNN
 erl. Bew. Plön-Kiel I
 R: 3585155,0 H: 6028322,0



LageriB

für das Bewilligungsfeld "Prasdorf"

zur Gewinnung von
 Kohlenwasserstoffen

Land Schleswig-Holstein
 Kreis Plön

Koordinaten der Feldeseckpunkte

lfd. Nr.	R	H
1	35 81760	60 32650
2	35 83025	60 33326
3	35 85766	60 27838
4	35 84590	60 27120

Flächeninhalt des Feldes: 8.663.700 m²

(unter Berücksichtigung der Projektionsverzerrung
 abgerundet auf volle hundert m²)

Maßstab 1 : 25 000

Angefertigt, Clausthal-Zellerfeld, den 23. Oktober 2011 durch

P. Haacke
 (Dipl.-Ing. Peter Haacke)

(Marscheider)

für **PRD Energy GmbH**

Zur Erteilung der Bewilligung

vomAz.gehörend.

Clausthal-Zellerfeld, den.....

Landesamt für Bergbau, Energie und Geologie