

Bürgermeister - Informationsgespräch

Westküstenleitung Interkonnektor
Klixbüll/Süd (DE) – Endrup (DK)

Amt Südtondern, 17.12.2019

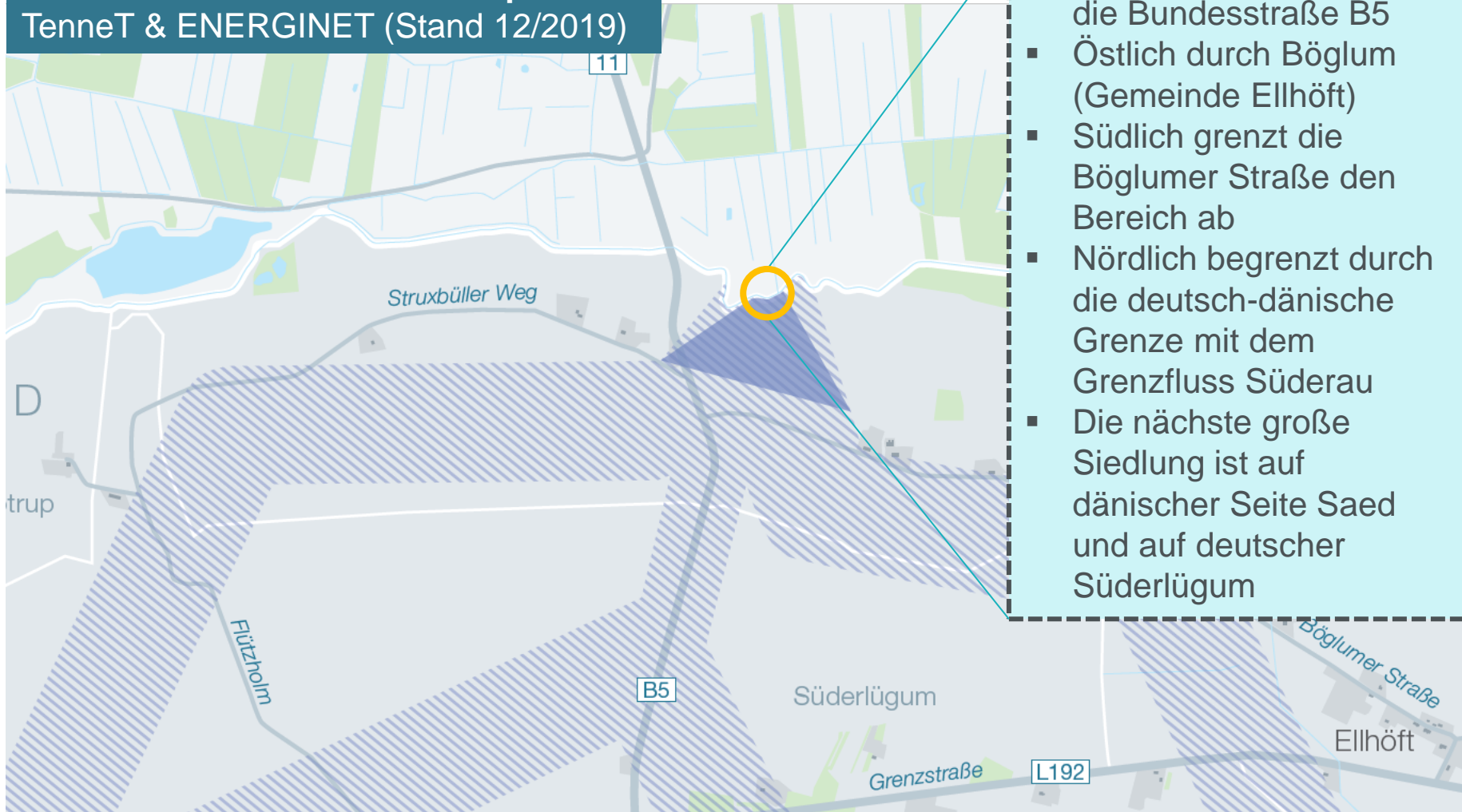
Dr. Bernd Brühöfner (TenneT)

Christian Jensen (ENERGINET)

DE/DK Grenzübergabepunkt - Abstimmungsergebnis



Commitment of Cross border point TenneT & ENERGINET (Stand 12/2019)



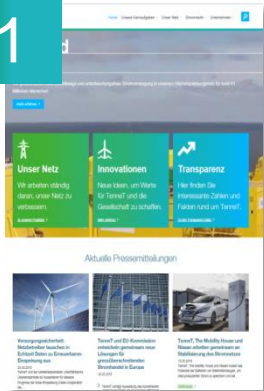
- Westlich begrenzt durch die Bundesstraße B5
- Östlich durch Böglum (Gemeinde Ellhöft)
- Südlich grenzt die Böglumer Straße den Bereich ab
- Nördlich begrenzt durch die deutsch-dänische Grenze mit dem Grenzfluss Süderau
- Die nächste große Siedlung ist auf dänischer Seite Saed und auf deutscher Süderlügum



Dialog in Medien

Informationskanäle

1

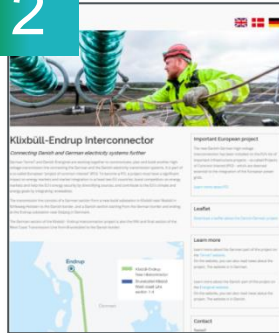


TenneT

Website

<https://www.tennet.eu/de/unser-netz/onshore-projekte-deutschland/westkuestenleitung/>

2



TenneT/ENERGINET

Gemeinsame Website

<https://klixbuell-endrup.eu/>

3



MELUND

Website

www.schleswig-holstein.de/westkuestenleitung

NEU



Nicht-Technische Zusammenfassung
Veröffentlichung 17.12.2019



Ihr Team für das Projekt vor Ort



Jörg-Max Fröhlich
Dialogreferent

T: +49 (0) 151 11450201
E: JoergMax.Froehlich@tennet.eu



Peter Hilffert
Bürgerreferent

T: +49 (0) 151 58219026
E: Peter.Hilffert@tennet.eu

So finden Sie uns:

Projektbüro Husum

Osterhusumer Str. 130, 25813 Husum
T +49 (0)4841 7791391

Baubüro Meldorf

Hindenburgstraße 26, 25704 Meldorf
T +49 (0)151 18879851

Postfach

westkueste@tennet.eu