

Westküstenleitung Abschnitt 5

Umweltfachliche Herausforderungen

17.12.2019

Besonderheiten Abschnitt 5...

- **freie Trassierung** durch tlw. unvorbelastete Räume
- **komplizierte Siedlungsstruktur** (Querriegel, zahlreiche Streusiedlungen, Straßendörfer und Einzelhäuser)
- **ausgedehnte Schutzgebiete** (v.a. Vogelschutzgebiet, FFH-Gebiet, Naturschutzgebiete, Landschaftsschutzgebiet)
- sehr **verschiedene naturräumliche Betroffenheiten** durch die einzelnen Korridore aufgrund der Lage im Übergangsbereich Geest/Marsch
- **Übergabebereich mit Energinet (DK) lange offen** (aufwändige Abstimmungen zur gegenseitigen Berücksichtigung der Vorhaben (Kumulation, Natura 2000-Gebiete DK/DE) und Terminpläne)
- erhöhte Anforderungen an die Abwägung durch **aktuelle Rechtsprechung** (z.B. Rommerskirchen-Urteil)

Sehr verschiedene Korridore...

V.a. durch die Siedlungsriegel, Schutzgebiete, Windparks und den Bündelungspartner B5 ergeben sich im Planungsraum

folgende Korridorbereiche:

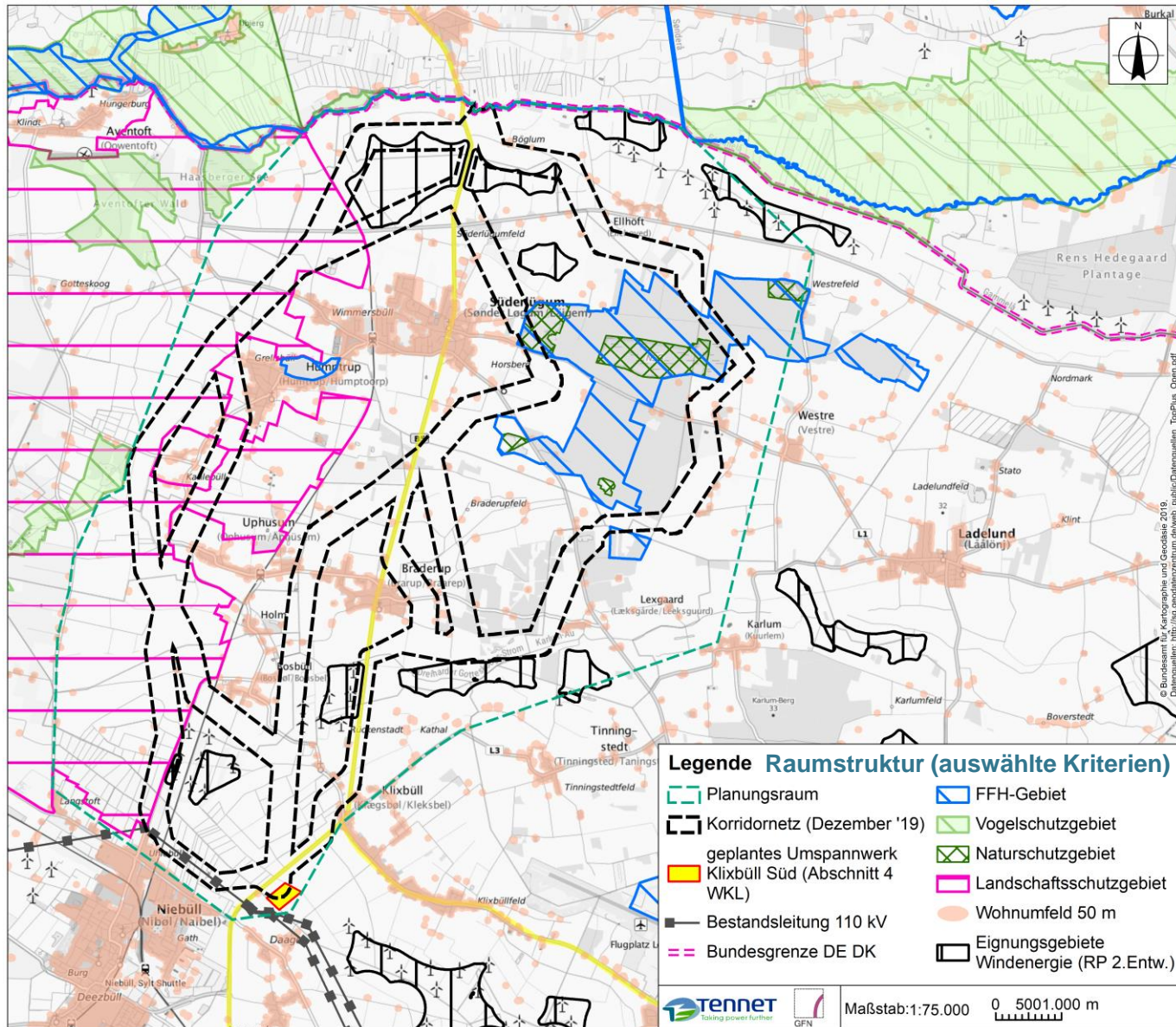
- **Variante West** – kaum Siedlungen (gerade Trasse), aber viele Vögel (Gänse, Schwäne, Wiesenvögel) und Landschaftsbild sehr hochwertig (LSG)
- **Variante Mitte** – viele Streusiedlungen (verwinkelte Trasse), Natura 2000-Gebiet- und tlw. Waldquerung, Großvögel wie Kranich pot. betroffen
- **Variante Ost** – militärische Belange, Wald, FFH-Gebiete (längster Korridor)

→ **Aktuell:** Variante Ost nun als „Untervariante Mitte“ berücksichtigt

→ unterschiedliche **Konfliktschwerpunkte**

→ **Abwägung erheblich komplizierter** als ein (quantitativer/qualitativer) Vergleich der Betroffenheit identischer Schutzgüter

Umweltfachliche Herausforderungen





Westliche Variante

- Große Nähe zu Vogelschutzgebieten und Äsungsflächen Gänse/Schwäne
- Europäischer Arten- und Gebietsschutz (Vogelschutz)

Variante Mitte

- Querung von Natura 2000-Gebieten (NSG und FFH- „Süderlügumer Binnendüne“)
- Gebietsschutzproblematiken (FFH)
- Gehölzquerungen

➔ Es gibt nach **jetzigem Planungsstand keinen** offensichtlichen „Korridor-Favoriten“

➔ Die finale Entscheidung hängt maßgeblich von der **Gesamtbewertung** der Betroffenheit aller Umweltbelange sowie weiterer zu prüfenden Kriterien (Raumordnung, Wirtschaftlichkeit, Betroffenheit Privateigentum etc.) ab

FFH und NSG „Süderlügumer Binnendüne“



Waldflächen
FFH-Gebiet „Süderlügumer
Binnendüne“



Heideflächen
FFH und NSG „Süderlügumer Binnendüne“

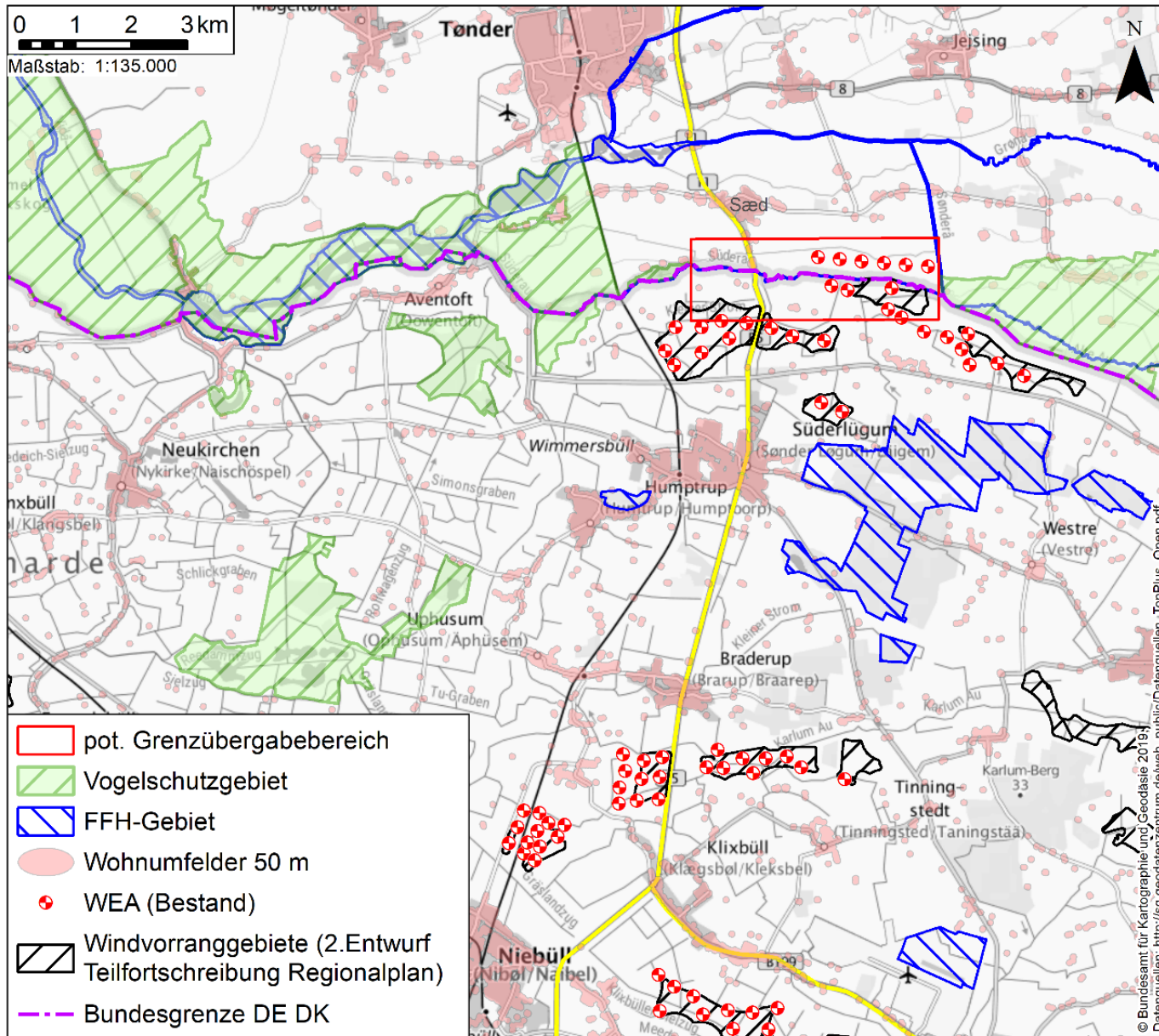


- **Alle Korridorverläufe mit Problematik Schwäne und Gänse**
- **Alle Korridore** in Bezug auf Arten- und Gebietsschutz **zulässig** durch Vermeidungsmaßnahmen:
 - Einebenmaste in Konfliktgebieten
 - Vogelschutzmarkierung (ggf. verdichtet)
 - Optimierung der Trassenverläufe (möglichst nah an Vorbelastungen)
 - Optional: Ablenkungsflächen (Schaffung gut geeigneter und ungestörter Äsungsflächen in unkritischer Lage zu möglichen Trassenverläufen)
- **Querung des Natura 2000-Gebiets „Süderlügumer Binnendüne“** östlich von Süderlügum technisch als reine Überspannung **realisierbar** und nach § 34 BNatSchG **zulässig**
 - Problematik: Annäherung Wohnumfelder
- **Querung des Natura 2000-Gebiets „Süderlügumer Binnendüne“** nördlich von Westre technisch als reine Überspannung **realisierbar** und nach § 34 BNatSchG **zulässig**
 - Problematik: Waldeingriff/ Auswuchshöhenbeschränkungen

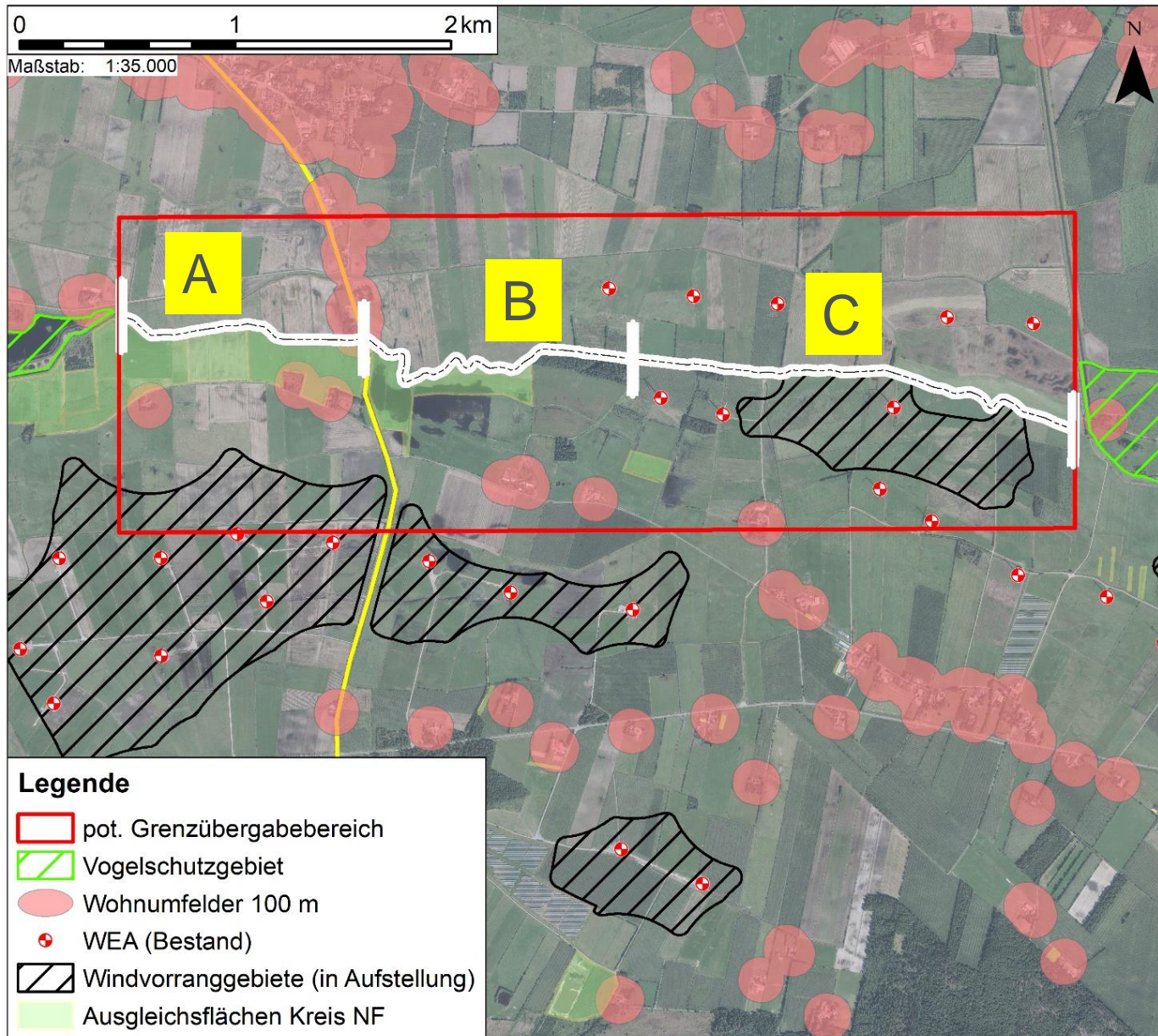


**Diese aufwändige Prüfung,
Gegenüberstellung und Abwägung
findet derzeit statt.**

Beschreibung Grenzübergabebereich



Beschreibung Grenzübergabebereich



Beschreibung Grenzübergabebereich

- Drei Teilbereiche: **A**, **B** und **C**

A	B	C
Nähe zum Schlafgewässer Schwäne (VSchG Bremsbüller See)	Bündelung mit der B5 möglich	Bestehende WEA (DK und D)
Rastflächen von Gänsen und Schwänen	Dänische Siedlung Sæd westlich	In Aufstellung befindliches Vorranggebiet Wind
Einzelgehöfte (DK und D)	Schmale Ausgleichsflächen	Viele Streusiedlungen (DK und D)
Dänische Siedlung Sæd (östlich)	Schmale Waldfläche	
Breite Ausgleichsflächen		

➔ **Bereich B (Ostseite B5) ist am konfliktärmsten und von allen Korridorvarianten gut erreichbar.**

**Danke für die
Aufmerksamkeit!**