

Arbeitsschutzorganisation auf dem Prüfstand – Ein Selbstcheck für die Betriebe

Dr. Andreas Patorra

Regionales Arbeitsschutzforum

Kiel, 06.10.2014



Mensch und Arbeit. Im Einklang.

Der **GDA- ORGCheck**

- Chancen
- Nutzen
- Verwendung



15 Elemente für eine erfolgreiche Organisation im Arbeits- schutz

1. Verantwortung und Aufgabenübertragung
2. Kontrolle der Arbeitsschutzmaßnahmen
3. Betriebsärztliche und sicherheitstechnische Betreuung
4. Kompetenzen für den Arbeitsschutz
5. Gefährdungsbeurteilung
6. Unterweisung der Beschäftigte
7. Behördliche Auflagen
8. Rechtsvorschriften im Arbeitsschutz
9. Beauftragte und Interessenvertretung
10. Kommunikation des Arbeitsschutz
11. Arbeitsmedizinische Vorsorge
12. Planung und Beschaffung
13. Fremdfirmen, Zeitarbeit und Lieferanten
14. Information von Zeitarbeitnehmern und zeitlich befristet Beschäftigten
15. Erste Hilfe und Notfallmaßnahmen

**Basis-
elemente**

**Ergänzende
Elemente**

Kurzer Zwischenruf

Gute ORGA

≠

AMS

**Aber:
Impulse für den
Aufbau eines AMS**

GDA ORGA
Arbeitsschutz mit Methode – zählt sich aus

Gemeinsame Deutsche Arbeits | schutz | strategie

Wie kommt unsere Botschaft „GDA-ORGA“ in die Betriebe?

Inhaltliches Abbild und „KMU-Übersetzung“ der 15 Elemente der GDA Leitlinie „Organisation des Arbeitsschutzes“

Begleitprozesse, insbesondere ORGAcheck sowie Seminare, Veranstaltungen, Messeauftritte, Medien

↕

Kernprozess: Überwachung, Beratung, Stuserhebung durch Aufsichtsdienste der Länder/der UVT

5 | GDA-Arbeitsprogramm Organisation (ORGA) | Mensch und Arbeit. Im Einklang.

GDA ORGA
Arbeitsschutz mit Methode – zählt sich aus

Gemeinsame Deutsche Arbeits | schutz | strategie

ORGAcHECK ist erhältlich als

Online-Tool und App

www.gda-orgacheck.de

Druckversion

6 | GDA-Arbeitsprogramm Organisation (ORGA) | Mensch und Arbeit. Im Einklang.

INITIATIVE NEUE QUALITÄT DER ARBEIT

Gemeinsame Deutsche Arbeits | schutz | strategie
Arbeitsprogramm Organisation

GDA-ORGCheck

Arbeitsschutz mit Methode – zahlt sich aus

TESTEN SIE SICH!

GDA ORGCheck
Arbeitsschutz mit Methode – zahlt sich aus

Der GDA-ORGCheck ermöglicht es kleinen und mittelständischen Unternehmen, ihre Arbeitsschutzorganisation zu überprüfen und zu verbessern. Damit trägt der GDA-ORGCheck sowohl dazu bei, die Potenziale eines gut organisierten Arbeitsschutzes für die störungsfreie Arbeitsorganisation zu nutzen als auch die Wettbewerbsfähigkeit des Unternehmens zu unterstützen.

▶ MEHR INFOS ZUM CHECK

▶ ZUM BENCHMARK

Sie nehmen einen Check der grundlegenden Arbeitsschutzorganisation Ihres Unternehmens vor.

▶ BASISVERSION

Sie nehmen einen kompletten Check der Arbeitsschutzorganisation Ihres Unternehmens vor.

▶ VOLLVERSION

PRAXISHILFEN UND DOWNLOADS

- ▶ GDA-PRAXISHILFEN
- ▶ GDA-ORGACHECK (BROSCHÜRE ALS DOWNLOAD)
- ▶ INQA-CHECKS
- ▶ GDA-DOWNLOADS

DER CHECK MOBIL: DIE APP

- ▶ IPHONE/IPAD
- ▶ ANDROID

7 GDA-Arbeitsprogramm Organisation (ORGA) Mensch und Arbeit. Im Einklang.

GDA ORGA
Arbeitsschutz mit Methode – zahlt sich aus

Gemeinsame Deutsche Arbeits | schutz | strategie
Arbeitsprogramm Organisation

Teilnahme ORGCheck/Benchmark erfordert Mindestprüfumfang

Gemeinsame Deutsche Arbeits | schutz | strategie
Arbeitsprogramm Organisation

Home Check > Basisversion

GDA-ORGCheck

Basisversion

Sie können die Bausteine nacheinander bearbeiten oder die Reihenfolge selbst bestimmen. Bearbeitungsdauer der Bausteine ca. 30 Minuten. Jederzeit haben Sie die Möglichkeit, unter „Meine Check-Box“ Ihre Ergebnisse einzusehen und Ihre Maßnahmen festzulegen.

DIE CHECK-BAUSTEINE

- 1 Verantwortung und Aufgaben
- 2 Kontrolle Arbeitsschutz
- 3 Betreuung/Sifa/Betriebsarzt/ASA
- 4 Qualifikation
- 5 Gefährdungsbeurteilung
- 6 Unterweisung

Für die Teilnahme am Benchmarking müssen Sie diese 6 Bausteine komplett bearbeiten.

MEINE CHECK-BOX

Sie haben noch keinen Baustein bearbeitet.

▶ INFOS ZUM CHECK

▶ ZUM BENCHMARK

8 GDA-Arbeitsprogramm Organisation (ORGA) Mensch und Arbeit. Im Einklang.

GDA ORGA
Arbeitsschutz mit Methode – zählt sich aus

Gemeinsame Deutsche Arbeits | schutz | strategie

Vollversion umfasst Mindestprüfumfang sowie optionale Bausteine

GDA ORGACheck
Arbeitsschutz mit Methode – zählt sich aus

Gemeinsame Deutsche Arbeits | schutz | strategie
Arbeitsprogramm Organisation

Home Check > Vollversion

GDA-ORGACheck

Vollversion

Sie können die Bausteine nacheinander bearbeiten oder die Reihenfolge selbst bestimmen. Bearbeitungsdauer der Bausteine ca. 60 bis 90 Minuten. Jederzeit haben Sie die Möglichkeit, unter „Meine Check-Box“ Ihre Ergebnisse einzusehen und Ihre Maßnahmen festzulegen.

DIE CHECK-BAUSTEINE

1 Verantwortung und Aufgaben	2 Kontrolle Arbeitsschutz	3 Betreuung/Sifa/Betriebsarzt/ASA	4 Qualifikation
5 Gefährdungsbeurteilung	6 Unterweisung	7 Behördliche Auflagen	8 Rechtsvorschriften
9 Beauftragte/Interessenvertr.	10 Kommunikation/Verbesserung	11 Arbeitsmedizinische Vorsorge	12 Planung und Beschaffung
13 Fremdfirmen und Lieferanten	14 Zeitarbeitnehmer	15 Erste Hilfe/Notfallmaßnahmen	Für die Teilnahme am Benchmarking müssen Sie die ersten 6 Bausteine komplett bearbeiten.

MEINE CHECK-BOX

Sie haben noch keinen Baustein bearbeitet.

▶ INFOS ZUM CHECK
▶ ZUM BENCHMARK

9 GDA-Arbeitsprogramm Organisation (ORGA) Mensch und Arbeit. Im Einklang.

GDA ORGA
Arbeitsschutz mit Methode – zählt sich aus

Gemeinsame Deutsche Arbeits | schutz | strategie

Aufbau der einzelnen Themen

6 Unterweisung der Beschäftigten

Nur Beschäftigte, die über Gefährdungen an ihrem Arbeitsplatz, ihre Pflichten im Arbeitsschutz informiert sind und die erforderlichen Maßnahmen und betrieblichen Regeln kennen, können sicher und gesundheitsgerecht arbeiten. Es ist durch den Arbeitgeber sicheres teilt, dass alle Beschäftigten regelmäßig unterwiesen werden.

Wie sieht es in Ihrem Betrieb aus?

6.1 Ist die Unterweisung für alle Beschäftigten organisiert? (Themen, Zuständigkeit, Beteiligung, Methoden, Anlass/Intervall – mindestens einmal jährlich, Aktualisierung, Überprüfung)	■ ■ ■
6.2 Werden die Unterweisungen so durchgeführt, dass die Inhalte für alle Beschäftigten und Zeitarbeitnehmer verständlich und umsetzbar sind?	■ ■ ■
6.3 Werden die durchgeführten Unterweisungen dokumentiert?	■ ■ ■

Zuletzt bearbeitet: ■ ■ ■
Handlungsbereich:
■ ■ ■
Dringender Handlungsbedarf

Jedes Thema wird hinterfragt.
Pro Thema gibt es ca. 3 Fragen.
KMU relevante „Übersetzung“ der Leitfragen und Beurteilungskriterien der GDA-Leitlinie „Organisation des betrieblichen Arbeitsschutzes“

10 GDA-Arbeitsprogramm Organisation (ORGA) Mensch und Arbeit. Im Einklang.

GDA ORGA
Arbeitschutz mit Methode - prüft sich aus

Gemeinsame Deutsche Arbeits | schutz | strategie

GDA-ORGAcHECK und integriertes Management

GDA-ORGAcHECK
Selbstbewertungs-
Instrument für KMU
zur guten Arbeitsschutz-
organisation







**Gleiche
Systematik
gleicher Aufbau**

INQA-Unternehmenscheck
„Guter Mittelstand“
Selbstbewertungsinstrument
für KMU zum guten Management

11 | GDA-Arbeitsprogramm Organisation (ORGA) | Mensch und Arbeit. Im Einklang.

GDA ORGA
Arbeitschutz mit Methode - prüft sich aus

Gemeinsame Deutsche Arbeits | schutz | strategie

Der GDA-ORGAcHECK ...

- ist ein **Selbstbewertungsinstrument** zur Qualität der Arbeitsschutzorganisation für KMU
- bietet **Praxishilfen** und rechtliche **Hintergrundinformationen**
- bietet Betrieben die Möglichkeit, eine **Standortbestimmung** mit integriertem Benchmark vorzunehmen
- kann eine Grundlage für **Beratungs- und Aufsichtstätigkeiten** der Länder und Unfallversicherungsträger sein

12 | GDA-Arbeitsprogramm Organisation (ORGA) | Mensch und Arbeit. Im Einklang.

Der GDA-ORGCheck ...

- **dokumentiert** betriebliche Handlungsbedarfe, Maßnahmen und Prioritäten (auch pdf-Generierung)
- ermöglicht eine **systematische Arbeitsschutzorganisation** und kann zu einem Arbeitsschutzmanagement-System hinführen.

Das Besondere...

Der GDA-ORGCheck ist das erste gemeinsame Instrument von Bund, Ländern, UVT und Sozialpartnern zum Thema Arbeitsschutzorganisation

Der GDA-ORGCheck...

1

...für Unternehmer und Führungskräfte aus mittelständischen Betrieben (I)

- Der GDA-ORGCheck bietet **kompakte, KMU-gerechte Information** zu den wesentlichen Organisationspflichten für den Arbeitsschutz in Deutschland
- Der GDA-ORGCheck ist ein **erprobtes Instrument** zur eigenverantwortlichen Selbstbewertung und für eine kontinuierliche Verbesserung

Der GDA-ORGCheck...

1

...für Unternehmer und Führungskräfte aus mittelständischen Betrieben (II)

- Der GDA-ORGCheck ist ein gutes **Werkzeug zur Dokumentation der regelmäßigen Überprüfung** der regelgerechten Arbeitsschutzorganisation
- Der GDA-ORGCheck ist wertvoll für die Etablierung einer „gerichtsfesten Organisation“
- Der GDA-ORGCheck kann für die Vorbereitung auf behördliche Überwachung genutzt werden

Der GDA-ORGCheck...

2

... für Großunternehmen (I)

- Der GDA-ORGCheck kann als internes Schulungsinstrument für die **Qualifizierung von Führungskräften** eingesetzt werden
- Der GDA-ORGCheck unterstützt die Sicherstellung einheitlicher **konzernweiter Organisationsstandards**
- Der GDA-ORGCheck dient der Überprüfung und Bewertung kleinerer Organisationseinheiten (Meisterbereiche)

Der GDA-ORGCheck...

2

... für Großunternehmen (II)

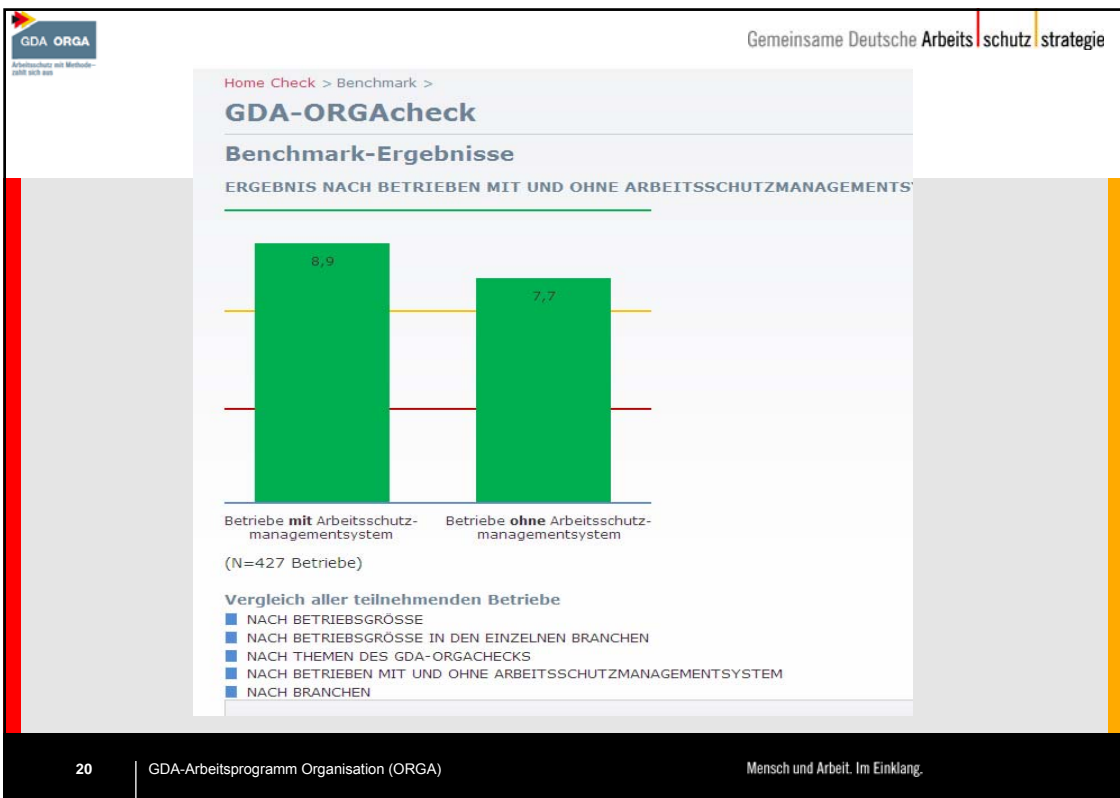
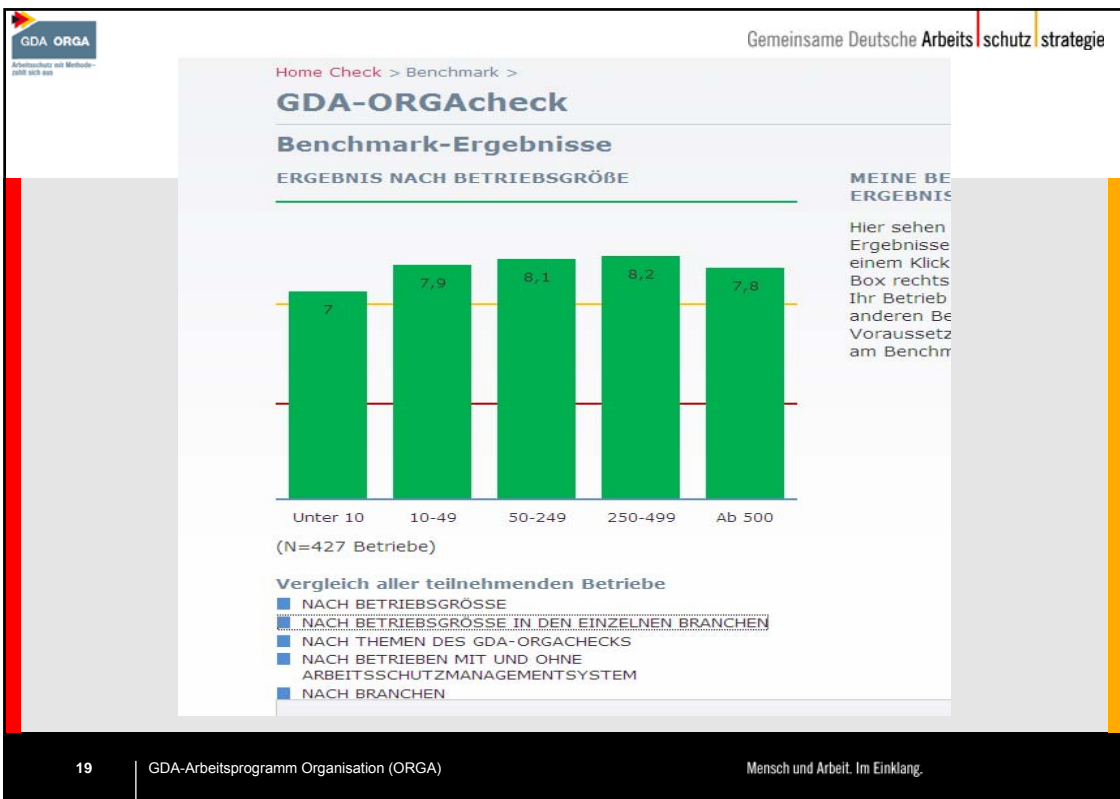
- Der GDA-ORGCheck dient der Überprüfung und Bewertung eigenständiger kleiner Standorte oder Beteiligungen
- Der GDA-ORGCheck kann zur Bewertung der Arbeitsschutzleistung von **Partnerfirmen, Fremdfirmen oder Lieferanten** als Minimalstandard verbindlich gemacht werden
- Der GDA-ORGCheck könnte z.B. bei Einkaufs- und Vergabevorgängen verbindlich vorgegeben werden

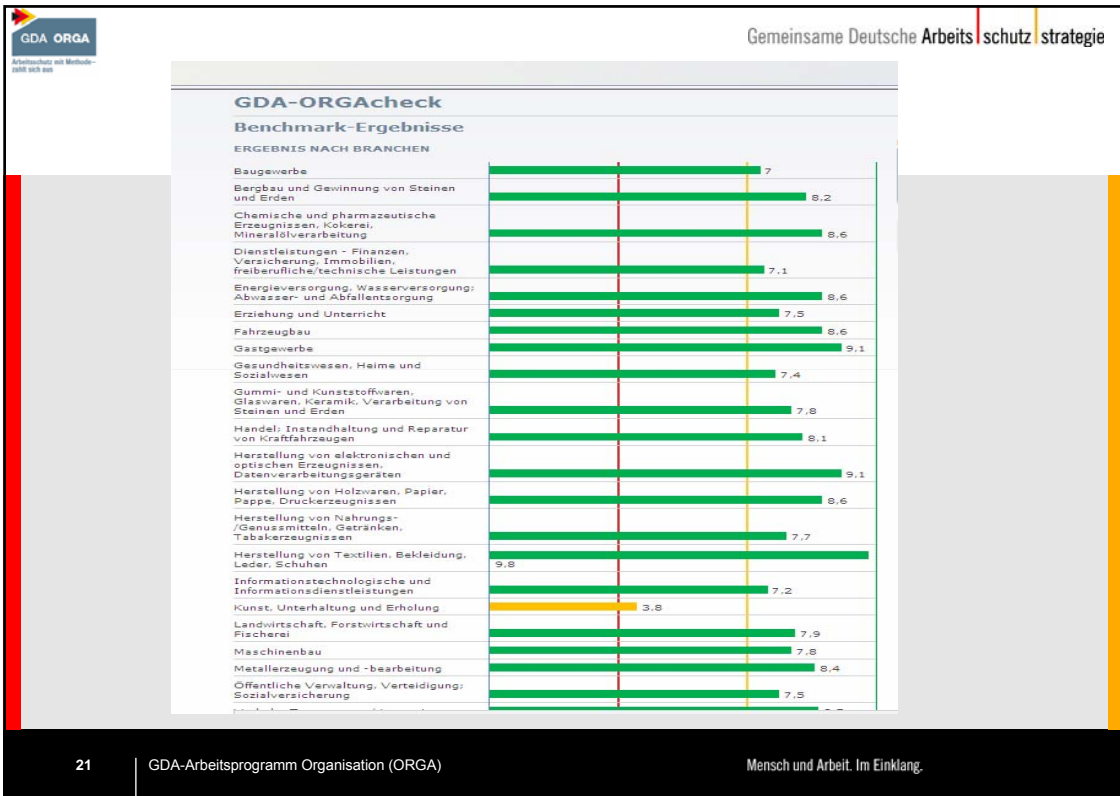
Der GDA-ORGCheck...

3

...für Betriebsräte, Personalvertretungen und Gewerkschaften

- Der GDA-ORGCheck kann die fachliche Grundlage für Qualifizierungsmaßnahmen bilden
- Der GDA-ORGCheck kann helfen, für das Thema einer effizienten, rechtskonformen Arbeitsschutzorganisation auf der Basis eines qualitätsgesicherten Standards zu sensibilisieren, z.B. im **Arbeitsschutzausschuss**





GDA ORGA
Arbeitscheck mit Methoden-
2012 ICH 800

Gemeinsame Deutsche Arbeits | schutz | strategie

www.gda-orga-check.de

ONLINE, Stand August 2014


ca. 82.000 Besuche von 17.500 Besuchern

427 Teilnehmer am Benchmark (02.10.2014)

Printversion: Etwa 200.000 Druckexemplare

22 | GDA-Arbeitsprogramm Organisation (ORGA) | Mensch und Arbeit. Im Einklang.

GDA-ORGACheck - Zusammenfassung

- **Zentraler Begleitprozess mit dem Kooperationspartner INQA**
Verknüpfung mit INQA-Instrumenten, z. B. 
- **KMU-relevante „Übersetzung“** der
 - GDA-Leitlinie „Organisation des betrieblichen Arbeitsschutzes“ und
 - GDA-Leitlinie „Gefährdungsbeurteilung und Dokumentation“
- **Online-Tool ermöglicht**
 - Selbstwertung durch die Betriebe mit Standortbestimmung (Benchmark)
 - Bewertung von Zulieferern durch Betriebe
- Enthält **Informationen und Praxishilfen**
- Teilnahme erfolgt **anonym**
- Verknüpfung mit Vor-Ort-Beratung der Aufsichtsdienste ist möglich

GDA-ORGACheck - Verknüpfung mit Aufsichtshandeln

- Betrieb kann sich auf den Besuch vorbereiten;
bei guter Vorbereitung:
 - ➔ geringerer Überprüfungsaufwand – kürzerer Betriebstermin
 - ➔ geringerer „Nacharbeitsaufwand“
- Fremdeinschätzung ↔ Selbsteinschätzung
- Das Internetportal des GDA-ORGACheck wird um Informationen und Praxishilfen ergänzt.

GDA ORGA
Arbeitschutz mit Methoden-
2018 ICH 2018

Gemeinsame Deutsche Arbeits | schutz | strategie

Erinnerung an die Ziele...

- Mehr Betriebe mit effektiver Arbeitsschutzorganisation

Betriebliche Arbeitsschutzorganisation verbessern

Qualität + Durchdringungsgrad der Gefährdungsbeurteilung steigern

Anzahl der „AMS-Betriebe“ erhöhen

- Statuserhebung und Analyse zur branchenbezogenen Ableitung zukünftiger Handlungsschwerpunkte

25 | GDA-Arbeitsprogramm Organisation (ORGA) | Mensch und Arbeit. Im Einklang.

GDA ORGA
Arbeitschutz mit Methoden-
2018 ICH 2018

Gemeinsame Deutsche Arbeits | schutz | strategie

... mit Grüßen der Arbeitsprogrammgruppe ...

Vorsitz	Andreas Zapf
UVT	Helmut Ehnes (BGRCl)
	Wolfgang Kurz (UK BW)
	Dr. Andreas Patorra (BG Verkehr)
Länder	Andrea Krönung (HE)
	Elke Lins (NW)
	Andreas Zapf (BY)
Bund	Dr. Barbara Matschke (BAuA)
Arbeitgeber	Timo Marks (ifaa)
	Eckhard Metze (KAN)
	Reinhard Walleter (Südwestmetall)
Arbeitnehmer	Dr. Hanns Pauli (DGB)
	Stefan Weis (IG BCE)
INQA	Oleg Cernavin (BC Forschung)

26 | GDA-Arbeitsprogramm Organisation (ORGA) | Mensch und Arbeit. Im Einklang.

...danke ich Ihnen für Ihre
Aufmerksamkeit!

andreas.patorra@bg-verkehr.de

gda-orga@stmas.bayern.de
www.gda-portal.de