

# Fachtagung LLUR



Rendsburg, den 24.11.2011



# Der Standort

- Der Standort der Papierfabrik ist Glückstadt in Schleswig-Holstein, knapp 60 Kilometer von Hamburg entfernt.
- Hier stellt Steinbeis jährlich rund 270.000 Tonnen ökologisch hochwertige Büro- und Magazinpapiere her.
- Die Energieversorgung des Standortes erfolgt über ein neu errichtetes EBS Kraftwerk
- Seit Mai 2011 betreibt die EBS Concept GmbH eine MA zur Herstellung von EBS



# Energieversorgung der Papierfabrik am Standort Glückstadt

## Steinbeis Energie GmbH

Regelinbetriebnahme: Sept. 2010

Investitionssumme: 100 Mio. €



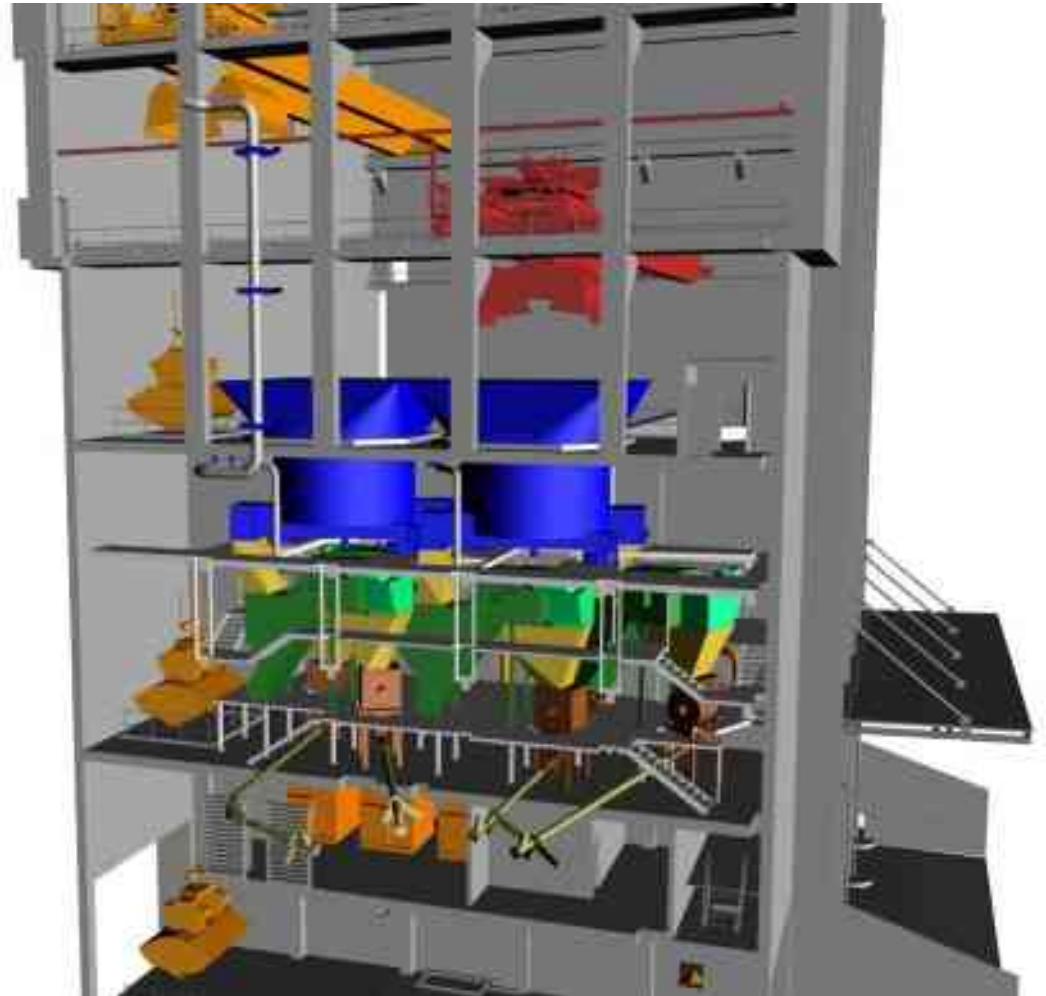
	Durchsatzmengen	
	2010 ist	2011 Plan
Ersatzbrennstoff	144.175 to	165.000 to
Papierfaserreststoffe	79.800 to	78.000 to
Kohle	4.778 to	2.800 to

	Leistung
Frischdampferzeugung:	107 to/h 66 bar 450° C
Stromerzeugung: (Vollkondensation)	22 MW

Prozessdampf:	ca. 58 to/h 4,4 bar 180° C
Stromerzeugung:	12 MW

# Schematische Darstellung der EBS Dosierung

Zellradschleuse



# Blasschuh- und Leitungen zur Brennstoffdosierung im Kraftwerk





Für Störstoffe im EBS gilt  
das „Toyota Prinzip“

***„nichts ist unmöglich!“***



Die EBS Concept GmbH ist ein Gemeinschaftsunternehmen der:  
Steinbeis Holding GmbH (50 %)  
und der  
Umweltdienste Bohn GmbH (50%)



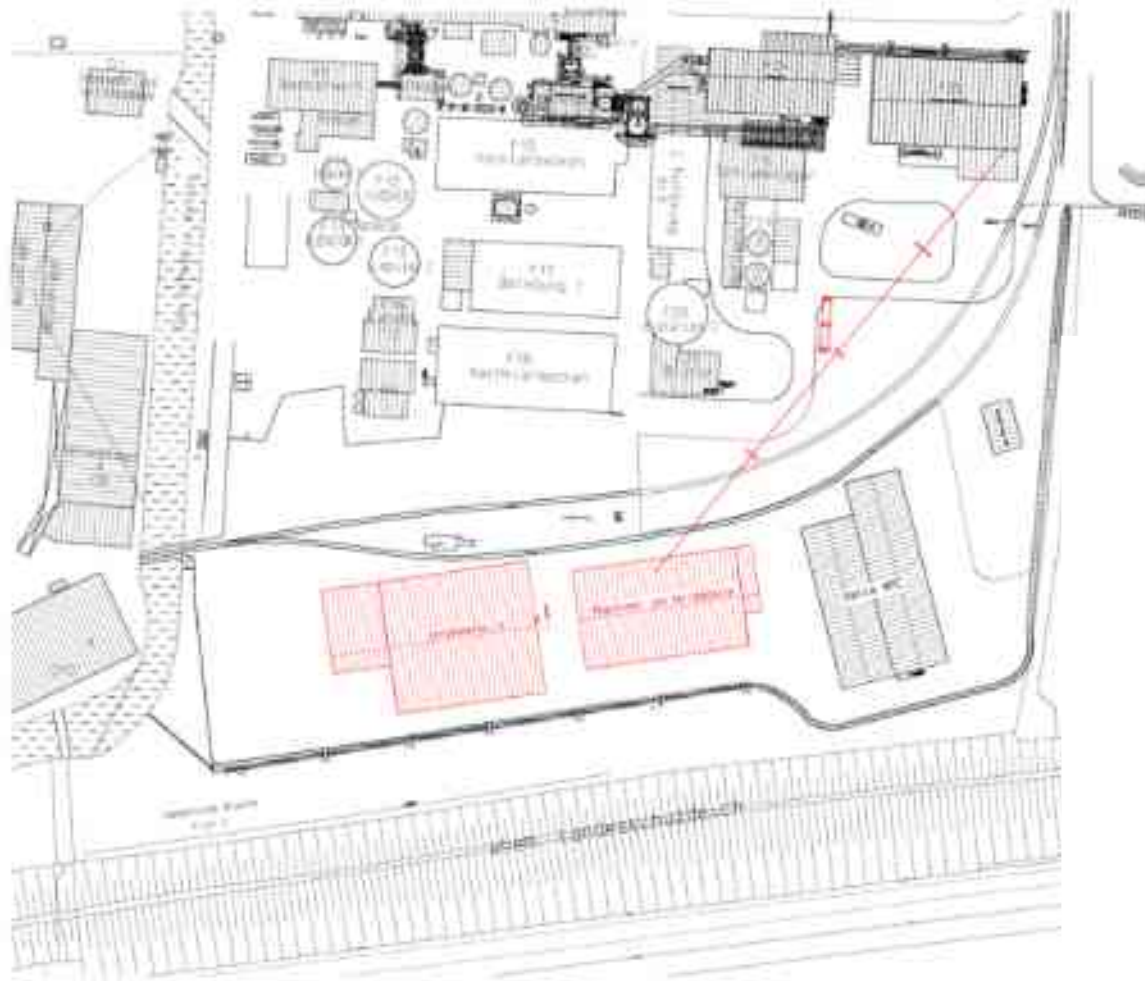
Umweltdienste **Bohn** GmbH

Umweltdienst Bohn ist ein eigentümergeführtes mittelständisches Entsorgungsunternehmen und Teil der B + T Group.  
Die Gruppe betreibt 4 Aufbereitungsanlagen mit insgesamt 700.000 to/a Kapazität und ist Eigentümer des EBS Kraftwerkes in Witzenhausen mit einer Verbrennungskapazität von ca. 330.000 to/a

Umweltdienste **Bohn** GmbH



# Lageplan





# MA Weidenhausen

## Vom Abfall zum Roh- und Brennstoff – Beispiel: MA-Weidenhausen



# Blick in die Anlage mit dem Splitter



Anlieferhalle  
mit  
Vorzerkleinerung



Outputhalle  
mit  
Lagerboxen



# EBS Transportsystem und Abluftleitung



# Der Industriestandort Steinbeis in Glückstadt

Umsatz 2010: 173 Mio. €/a

Mitarbeiter: 330

Produktion: 270.000 to/a

## Das Produkt

- Die **Herstellung von 2 Blatt Steinbeis Büropapier** spart so viel Energie, dass man damit 1 Liter Kaffee kochen kann.
- Die **Herstellung von 1.000 Blatt Steinbeis Büropapier** spart so viel CO<sub>2</sub>, wie ein Mittelklassewagen auf einer 60 km langen Fahrt ausstößt.





Vielen Dank  
für Ihre Aufmerksamkeit!