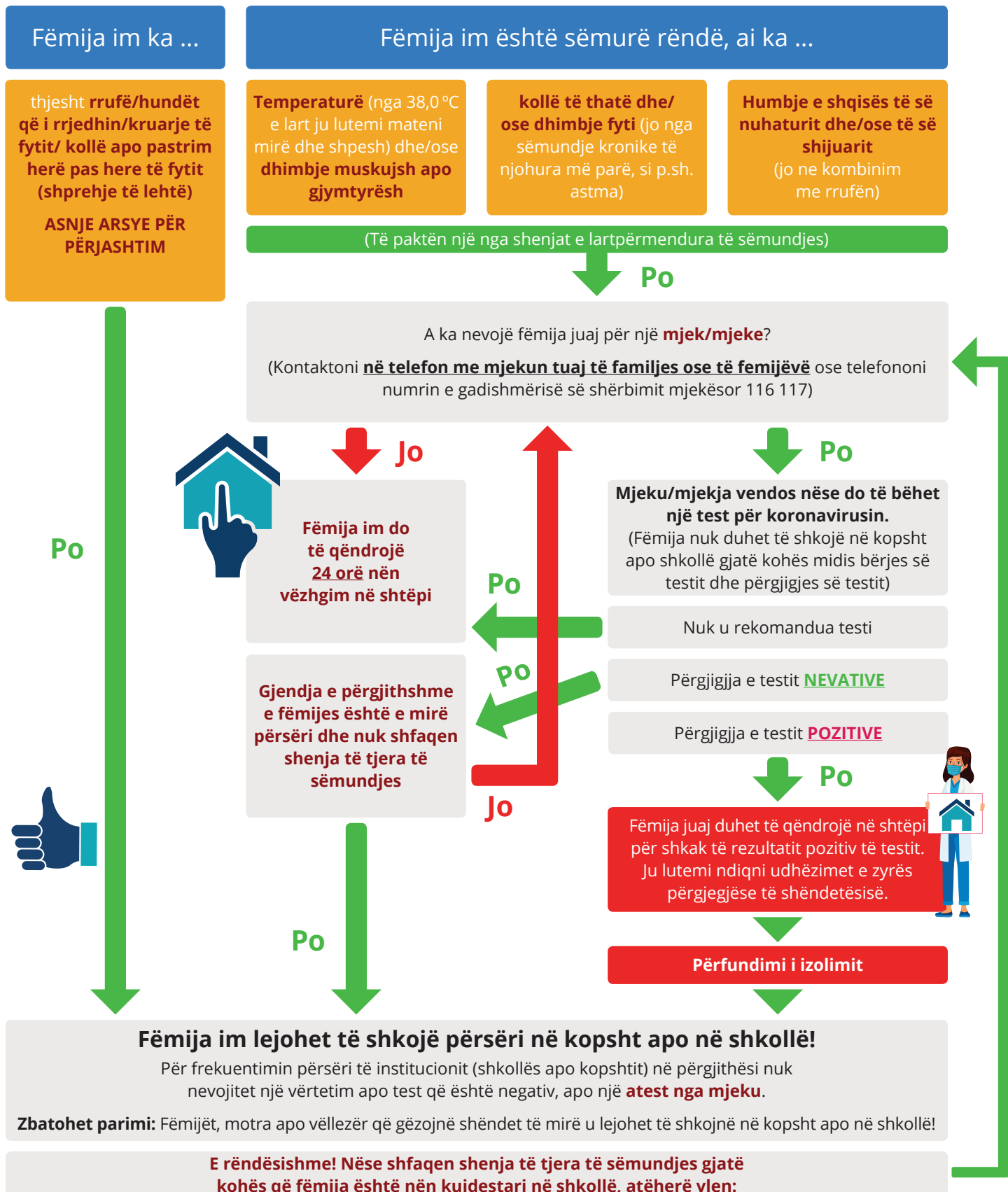


KËSHILLIM

Shenjat e sëmundjes: A lejohet të shkojë fëmija im në kopsht apo në shkollë



Lajmëroni ju lutem fillimisht menjëherë kopshtin apo shkollën nëse fëmija shfaq shenja akute të sëmundjes në mënyrë që të koordinoni me procedurën. Kopshti apo shkolla do t'ju informojnë gjithashtu në lidhje me rregullat që vlejné aktualisht me ripanimin e fëmijës. Ju lutemi, mos harroni që kjo është një detyrë e përbashkët e prindërve dhe kopshteve apo shkollave për të mbrojtur të gjithë fëmijët dhe personelin si dhe familjet e tyre nga infeksioni.