

## Beamtin/Beamter?

Als Beamtin oder Beamter kümmern Sie sich um die Belange von Staat und Bürgerinnen und Bürger und tragen mit Ihrer Arbeit Ihren Teil für ein funktionierendes Miteinander innerhalb der Gesellschaft bei. Mit Ihrer Tätigkeit übernehmen Sie in einem besonderen Maße Verantwortung für die Öffentlichkeit und Ihre Mitmenschen. Im Gegenzug profitieren Sie von den Vorteilen, die der Beamtenstatus mit sich bringt.

## Schleswig-Holstein?

Im Jahr 2016 haben 7,4 Millionen Menschen in Schleswig-Holstein Urlaub gemacht, also so viele, wie in den drei größten Städten Deutschlands zusammen. Leben, wo andere Urlaub machen.



**Laufbahn der Fachrichtung Technische Dienste,  
Laufbahngruppe 2, erstes Einstiegsamt,  
Laufbahnzweig Geoinformationstechnologie**

### Einstellungsvoraussetzungen:

Ein mit einem Bachelor of Engineering oder Bachelor of Science erfolgreich abgeschlossenes Studium der Vermessung, Geoinformation, Geodäsie oder einer vergleichbaren Studienrichtung

### Sind Sie darüber hinaus motiviert...

- ... sich in neue Themengebiete einzuarbeiten
- ... in einem Team zu arbeiten und auch die Führung zu übernehmen
- ... sich neuen Herausforderungen zu stellen
- ... rechtliche Sachverhalte zu prüfen und zu entscheiden?

### Dann wenden Sie sich an:

Michael Paulmann  
Landesamt für Vermessung und Geoinformation  
Schleswig-Holstein  
Mercatorstraße 1 · 24106 Kiel  
Telefon: 0431 383-2051  
Michael.Paulmann@LVermGeo.landsh.de

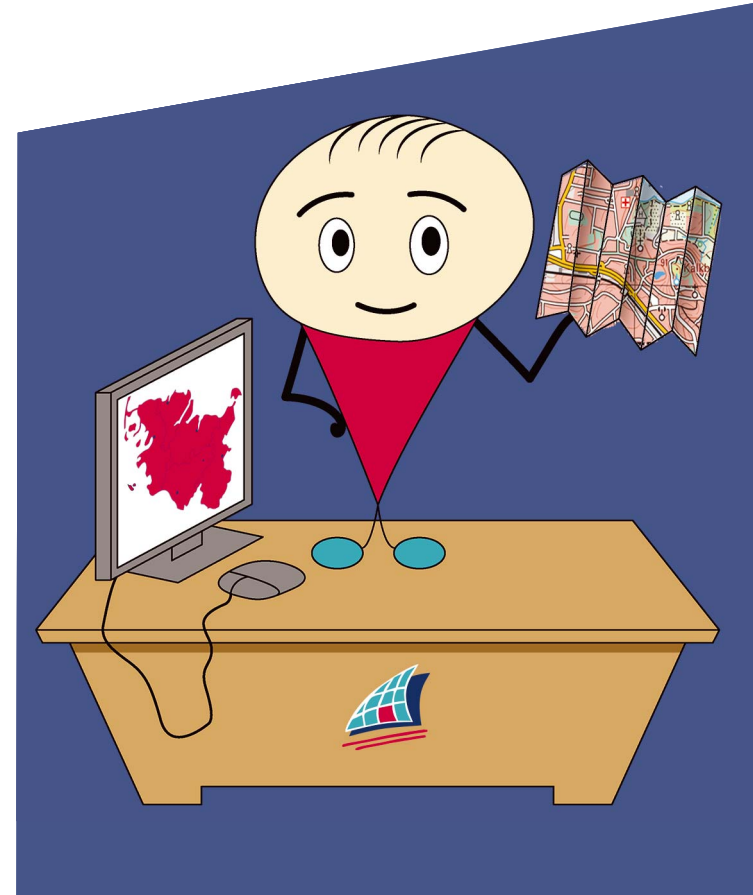


[www.LVermGeoSH.Schleswig-Holstein.de](http://www.LVermGeoSH.Schleswig-Holstein.de)

Herausgeber: Landesamt für Vermessung und Geoinformation Schleswig-Holstein | Mercatorstraße 1 | 24106 Kiel | Ansprechpartner: Andreas Gerschwitz, E-Mail: [Andreas.Gerschwitz@LVermGeo.landsh.de](mailto:Andreas.Gerschwitz@LVermGeo.landsh.de) | Fotos: Landesamt für Vermessung und Geoinformation Schleswig-Holstein | Herstellung und Druck: Landesamt für Vermessung und Geoinformation Schleswig-Holstein, Kiel | 2. Auflage November 2017 | Diese Druckschrift wird im Rahmen der Öffentlichkeitsarbeit der schleswig-holsteinischen Landesregierung herausgegeben. Sie darf weder von Parteien, noch von Personen, die Wahlwerbung oder Wahlhilfe betreiben, im Wahlkampf zum Zwecke der Wahlwerbung verwendet werden. Auch ohne zeitlichen Bezug zu einer bevorstehenden Wahl darf die Druckschrift nicht in einer Weise verwendet werden, die als Parteinahme der Landesregierung zu Gunsten einzelner Gruppen verstanden werden könnte. Den Parteien ist es gestattet, die Druckschrift zur Unterrichtung ihrer eigenen Mitglieder zu verwenden. | Die Landesregierung im Internet: [www.schleswig-holstein.de](http://www.schleswig-holstein.de)

Arbeiten beim Landesamt für Vermessung  
und Geoinformation Schleswig-Holstein

## Geoinformations- oberinspektoranwärter/in

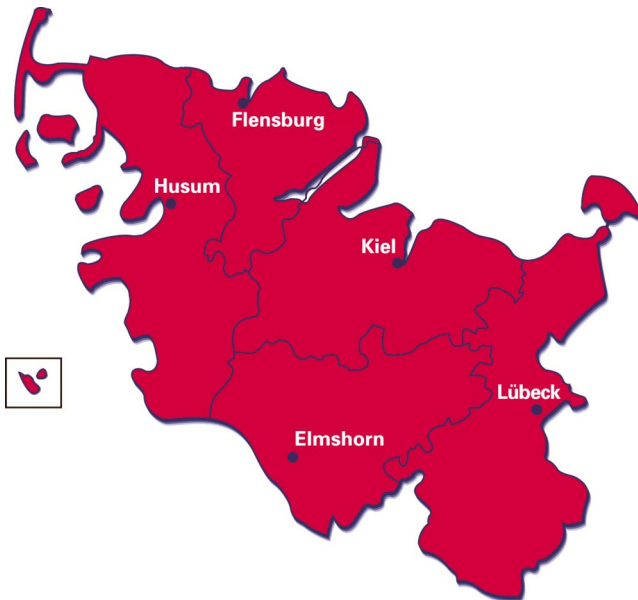


# Fragen und Antworten



Inga: „Es macht mir Freude, mit amtlichen Geodaten zu arbeiten.“

Das Landesamt für Vermessung und Geoinformation Schleswig-Holstein kümmert sich um die Landesvermessung, das Liegenschaftskataster sowie um die Geodateninfrastruktur (GDI). Es gliedert sich in sieben Abteilungen in Kiel, Lübeck, Flensburg, Husum, Elmshorn und der Zentrale in Kiel.



## Ausbildungsbeginn

Der Vorbereitungsdienst beginnt jeweils zum 1. November eines Jahres.

## Ablauf

- 6 Wochen Verwaltungsergänzungslehrgang in einer Verwaltungsakademie
- 2 x 9 Wochen Liegenschaftskatasterabteilungen
- 6 Wochen Geschäftsstellen der Gutachterausschüsse für Grundstückswerte
- 4 Wochen fachtechnische Verwaltungs- und Rechtsgrundlagen im Innenministerium
- 2 Wochen Ausbildung für das Liegenschaftskataster
- 2 Wochen Fortbildung für Führungskompetenz
- 18 Wochen Landesvermessung und Geoinformation
- 2 Wochen ländliche Neuordnung im Innenministerium
- 7 Wochen Prüfungsvorbereitung

 Insgesamt 15 Monate abwechslungsreiche Ausbildung

## Welche Vorteile hat es, beim Land Schleswig-Holstein zu arbeiten?

Bei uns zu arbeiten, heißt: **interessante Aufgaben** für die Gesellschaft wahrzunehmen, die zugleich **abwechslungsreich** und **vielfältig** sind. **Work-Life-Balance** wird bei uns groß geschrieben. Wir bieten flexible Arbeitszeitmodelle an, um Ihnen eine gute Vereinbarkeit von Beruf und Privatleben zu ermöglichen. In der Landesverwaltung Schleswig-Holstein wird jeder seinen Stärken entsprechend gefördert, unabhängig von Alter, Geschlecht, Herkunft oder eventueller Behinderungen. Wir bieten Ihnen **regelmäßige Fortbildungen** und **berufliche Entwicklungsperspektiven**. Bei entsprechender Qualifikation und freien Stellen können Sie den Arbeitsplatz nach einer bestimmten Zeit wechseln und **Neues** kennenlernen.

Im Landesamt für Vermessung und Geoinformation Schleswig-Holstein treffen Sie auf eine **angenehme Arbeitsatmosphäre** und arbeiten sowohl mit jungen als auch erfahrenen Kolleginnen und Kollegen zusammen, die gegenseitig voneinander profitieren.