

Einstellungsvoraussetzungen

Du bist...

- teamfähig, gewissenhaft und sorgfältig
- flexibel und aufgeschlossen
- interessiert an Naturwissenschaft und moderner Technik

Du hast...

- einen guten Bildungsabschluss
- Verantwortungsbewusstsein und Sozialkompetenz

Du suchst...

- eine attraktive Ausbildung in unserer Region
- eine anspruchsvolle und abwechslungsreiche Tätigkeit
- Herausforderungen im Umgang mit moderner Technik
- einen Beruf mit Zukunft?

Dann bist Du beim **Landesamt für Vermessung und Geoinformation Schleswig-Holstein** genau richtig!

Die Ausbildungen gliedern sich wie folgt:

Die dualen Ausbildungen finden parallel im Betrieb und in der Berufsschule statt und dauern jeweils 3 Jahre.

Haben wir Dein Interesse geweckt?

Nähere Informationen zu den Ausbildungsberufen und den Ausbildungsmöglichkeiten findest Du beim

Landesamt für Vermessung und Geoinformation Schleswig-Holstein

Mercatorstraße 1
24106 Kiel
Telefon: 0431 383 - 2020
E-Mail: Poststelle@LVermGeo.landsh.de

 www.schleswig-holstein.de/lvermgeosh-ausbildung



www.LVermGeoSH.schleswig-holstein.de

Herausgeber: Landesamt für Vermessung und Geoinformation Schleswig-Holstein | Mercatorstraße 1 | 24106 Kiel | Ansprechpartner: Bernd Heinrich, E-Mail Bernd.Heinrich@LVermGeo.landsh.de | Fotos: Landesamt für Vermessung und Geoinformation Schleswig-Holstein; Stöhrmann Fotografie | Herstellung und Druck: Landesamt für Vermessung und Geoinformation Schleswig-Holstein, Kiel | 3. Auflage Februar 2018 |

Diese Druckschrift wird im Rahmen der Öffentlichkeitsarbeit der schleswig-holsteinischen Landesregierung herausgegeben. Sie darf weder von Parteien, noch von Personen, die Wahlwerbung oder Wahlhilfe betreiben, im Wahlkampf zum Zwecke der Wahlwerbung verwendet werden. Auch ohne zeitlichen Bezug zu einer bevorstehenden Wahl darf die Druckschrift nicht in einer Weise verwendet werden, die als Parteinahme der Landesregierung zu Gunsten einzelner Gruppen verstanden werden könnte. Den Parteien ist es gestattet, die Druckschrift zur Unterrichtung ihrer eigenen Mitglieder zu verwenden. |

Die Landesregierung im Internet: www.schleswig-holstein.de



Hand in Hand für Geodaten:

Fachinformatiker/in
Geomatiker/in
Vermessungstechniker/in



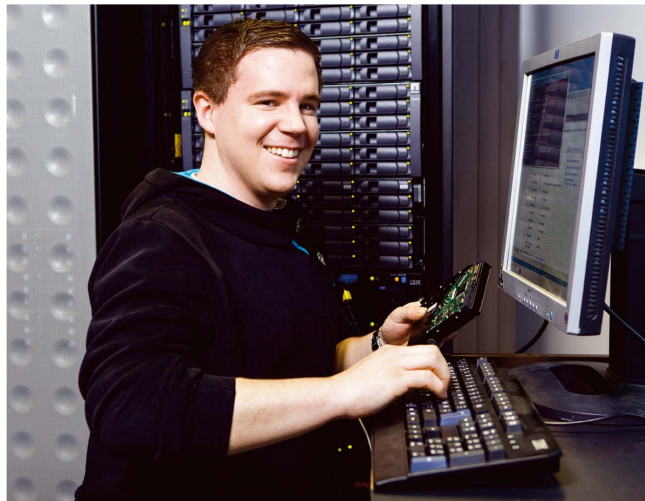
Schleswig-Holstein. Der echte Norden.

Berufsausbildung Fachinformatiker/in

Fachinformatiker/innen der Fachrichtung Systemintegration beherrschen die Wartung und Administration von IT-Systemen und Netzwerken. Auch IT-Sicherheit und Benutzersupport werden hier groß geschrieben.

Was erwartet Dich?

- Auswahl, Installation und Betrieb von IT-Systemen
- Auswahl und Planung von Netzen und Infrastrukturen
- Umfassender Umgang mit den verschiedensten Betriebssystemen
- Lösen von Anwender- und Systemproblemen
- ein extrem vielfältiger Arbeitsplatz mit täglich wechselnden neuen Herausforderungen

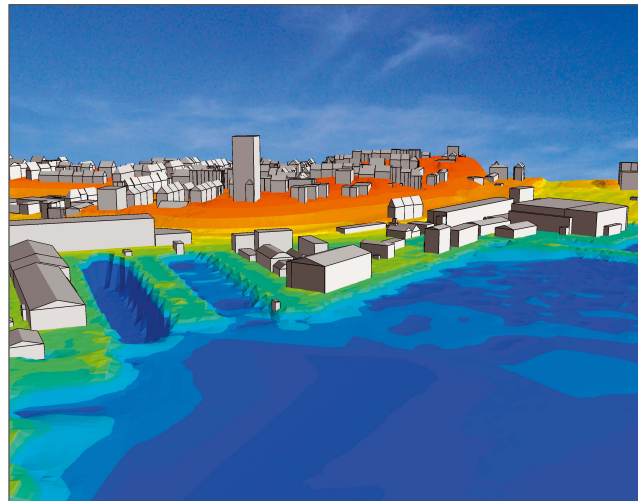


Berufsausbildung Geomatiker/in

Geomatiker/innen beherrschen den Gesamtprozess des Geodatenmanagements, also den Umgang Geodaten von den Grundlagen der Erfassung über vielfältige Arbeitsschritte von der Beschaffung, kundenorientierten Veredelung bis zur multimedialen Visualisierung. Sie sind Allrounder der Geodatenveredelung und Präsentation.

Was erwartet Dich?

- Anwenden von Informations- und Kommunikationssystemen
- Beschaffen und Verknüpfen von Geodaten
- Handhaben von geographischen Informationssystemen
- Modellieren von Daten, auch mehrdimensional
- multimediale Produkte erstellen und aktualisieren
- Planen und Durchführen von Kundenaufträgen
- Marketing und Öffentlichkeitsarbeit



Berufsausbildung Vermessungstechniker/in

Vermessungstechniker/innen beherrschen die Erfassung und Bearbeitung von Geodaten. Sie verfügen über vertiefte vermessungsbezogene Berechnungs- und Analysekompetenzen. Sie schaffen die Datengrundlagen für Geoinformationssysteme, aktualisieren und visualisieren Geodaten. Sie sind Allrounder der Geodatenerfassung und Weiterverarbeitung.

Was erwartet Dich?

- Geoinformationssysteme nutzen und aktualisieren
- Erfassen, Bearbeiten und Visualisieren von Geodaten
- Vermessungstechnische Methodik und Durchführung von vermessungstechnischen Berechnungen
- Anwendung von Informations- und Kommunikationssystemen
- Durchführen von technischen Vermessungen
- Kenntnisse von Liegenschaftskataster und Grundbuch

