

## Unser Angebot an Sie:

Work-Life-Balance wird bei uns groß geschrieben. Wir bieten verschiedene flexible Arbeitsformen sowie besondere Vereinbarungen für die Kinderbetreuung an, um die Balance zwischen Berufs- und Privatleben unserer Mitarbeiterinnen und Mitarbeiter zu fördern. An vielen unserer Standorte gibt es die Möglichkeit, an Sportangeboten oder an gesundheitsfördernden Seminaren teilzunehmen.

Bei uns erwarten Sie:

- eine gute Vereinbarkeit von Beruf und Privatleben
- die Möglichkeit der flexiblen Arbeitszeitgestaltung
- leistungsgerechte Bezahlung nach dem TV-L
- gute Aufstiegschancen
- anspruchsvolle und abwechslungsreiche Tätigkeiten
- Fortbildung und berufliche Entwicklungsperspektiven
- moderne Arbeitsplätze



## Haben wir Ihr Interesse geweckt?

### Landesamt für Vermessung und Geoinformation Schleswig-Holstein

Mercatorstraße 1  
24106 Kiel

Ihre Ansprechpartnerin bei Fragen rund um Ihren Einstieg bei uns:

Frau Grimm

Telefon: 0431 383-2011

E-Mail: [Bewerbung.Info@LVermGeo.landsh.de](mailto:Bewerbung.Info@LVermGeo.landsh.de)



Besuchen Sie uns auf XING:



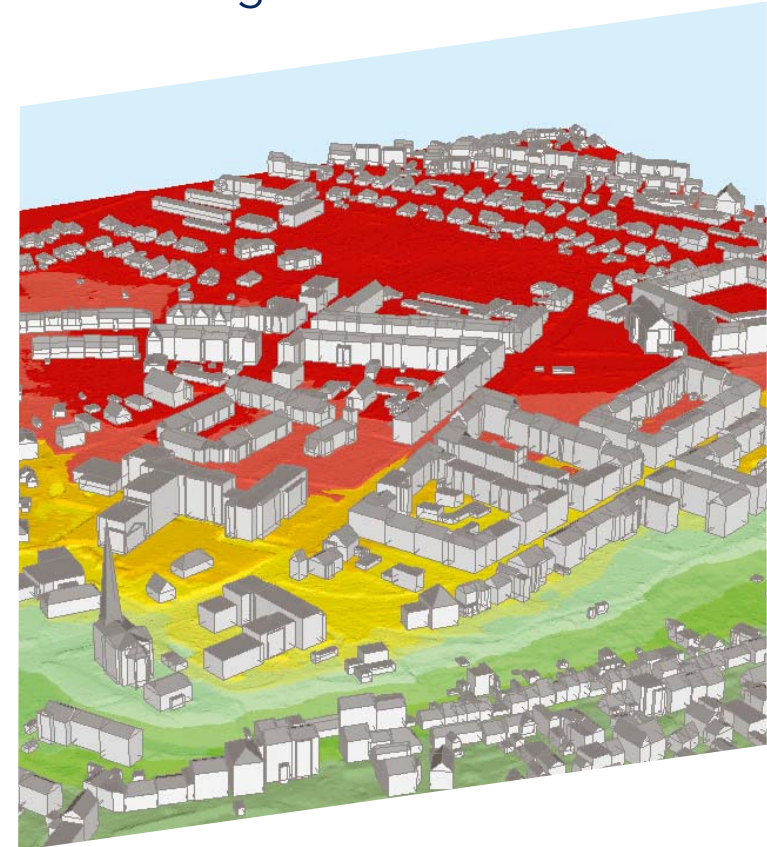
[www.LVermGeoSH.Schleswig-Holstein.de](http://www.LVermGeoSH.Schleswig-Holstein.de)

Herausgeber: Landesamt für Vermessung und Geoinformation Schleswig-Holstein | Mercatorstraße 1 | 24106 Kiel | Ansprechpartnerin: Katharina Klockow, E-Mail: [Katharina.Klockow@LVermGeo.landsh.de](mailto:Katharina.Klockow@LVermGeo.landsh.de) | Fotos: Landesamt für Vermessung und Geoinformation Schleswig-Holstein, Stöhrmann Fotografie | Herstellung und Druck: Landesamt für Vermessung und Geoinformation Schleswig-Holstein, Kiel | 3. Auflage November 2017 |

Diese Druckschrift wird im Rahmen der Öffentlichkeitsarbeit der schleswig-holsteinischen Landesregierung herausgegeben. Sie darf weder von Parteien, noch von Personen, die Wahlwerbung oder Wahlhilfe betreiben, im Wahlkampf zum Zwecke der Wahlwerbung verwendet werden. Auch ohne zeitlichen Bezug zu einer bevorstehenden Wahl darf die Druckschrift nicht in einer Weise verwendet werden, die als Parteinahme der Landesregierung zu Gunsten einzelner Gruppen verstanden werden könnte. Den Parteien ist es gestattet, die Druckschrift zur Unterrichtung ihrer eigenen Mitglieder zu verwenden. | Die Landesregierung im Internet: [www.schleswig-holstein.de](http://www.schleswig-holstein.de)

Arbeiten beim

## Landesamt für Vermessung und Geoinformation Schleswig-Holstein



## Über uns:

Sie haben Ihr Studium zur Geomatikerin oder zum Geomatiker oder einer ähnlichen Fachrichtung kürzlich erfolgreich beendet oder verfügen bereits über erste Berufserfahrungen und sind auf der Suche nach einer neuen Herausforderung? Dann kommen Sie zu uns! Das Landesamt für Vermessung und Geoinformation Schleswig-Holstein (kurz LVerGeo SH genannt) ist eine Landesoberbehörde im Geschäftsbereich des Ministeriums für Inneres, ländliche Räume und Integration des Landes Schleswig-Holstein. Sie wurde 2011 aus dem Landesvermessungsamt und den Katasterämtern gegründet. Die Behörde besteht mit seinen rund 500 Beschäftigten aus sieben Abteilungen, die in Kiel, Lübeck, Flensburg, Husum und Elmshorn ansässig sind. Die Zentrale befindet sich in Kiel.

Das LVerGeo SH versorgt sowohl die Bürgerinnen und Bürger als auch die Verwaltungen, Wirtschaft und Wissenschaft mit aktuellen, punktgenauen und zuverlässigen Daten zu Landschaft und Liegenschaften, den sogenannten Geobasisinformationen. Sie geben Auskunft über topographische Gegebenheiten sowie über die Größe und Lage von Grundstücken und Gebäuden. Diese Daten werden unter anderem zur Landesplanung oder für den Immobilienverkehr benötigt. Außerdem sind sie Grundlage für Kartenwerke und Navigationssysteme. Damit diese Geobasisdaten allen Nutzerinnen und Nutzern zur Verfügung gestellt werden können, müssen entsprechende Strukturen geschaffen werden.

Die gesetzlichen Aufgaben des LVerGeo SH lassen sich demnach in die drei Themen Liegenschaftskataster, Landesvermessung und Geodateninfrastruktur gliedern.

## Mögliche Tätigkeitsfelder:

### Liegenschaftskataster und Neuvermessung

- Sie erheben Daten im Außendienst (Neuvermessung, Fortführungsvermessung) und bearbeiten eigene und beigebrachte Vermessungen im Innendienst
- Sie ergänzen und prüfen ALKIS®-Daten im Liegenschaftskataster und tragen zu deren Qualitätssicherung und -verbesserung bei



### Fortführung des ATKIS®-Datenbestands

- Sie führen die topographischen Kartenwerke fort
- Sie pflegen das ATKIS® Basis-DLM in einer ESRI GIS-Umgebung, erkennen Handlungsbedarf im ATKIS®-Datenbestand, erarbeiten Lösungsvorschläge und setzen diese skript-basiert um

### 3A-Modell Datenverarbeitung

- Sie pflegen und passen die Software zur Integration von AFIS®, ALKIS® und ATKIS® an
- Sie führen die Arbeitsprozesse im Liegenschaftskataster und in der Landesvermessung zusammen

### Geodateninfrastruktur (GDI)

- Sie wirken bei der Umsetzung der INSPIRE-Richtlinie und beim Aufbau der GDI-SH mit
- Sie betreuen das Geoportal-Schleswig-Holstein und die Metadaten

### Vertrieb von Landkarten und Geobasisdaten

- Sie beraten und betreuen unsere Kunden
- Sie bereiten ATKIS®-Geobasisdaten für den Vertrieb in einer ESRI GIS-Umgebung auf

### Wertermittlung und Bodenschätzung

- Sie erstellen Grundstücksmarktberichte, bereiten Daten aus der Kaufpreissammlung auf und stellen die Ergebnisse grafisch dar
- Sie wirken bei der Erstellung von Verkehrswertgutachten mit, führen Ortsbesichtigungen durch und erarbeiten Gutachtenentwürfe

