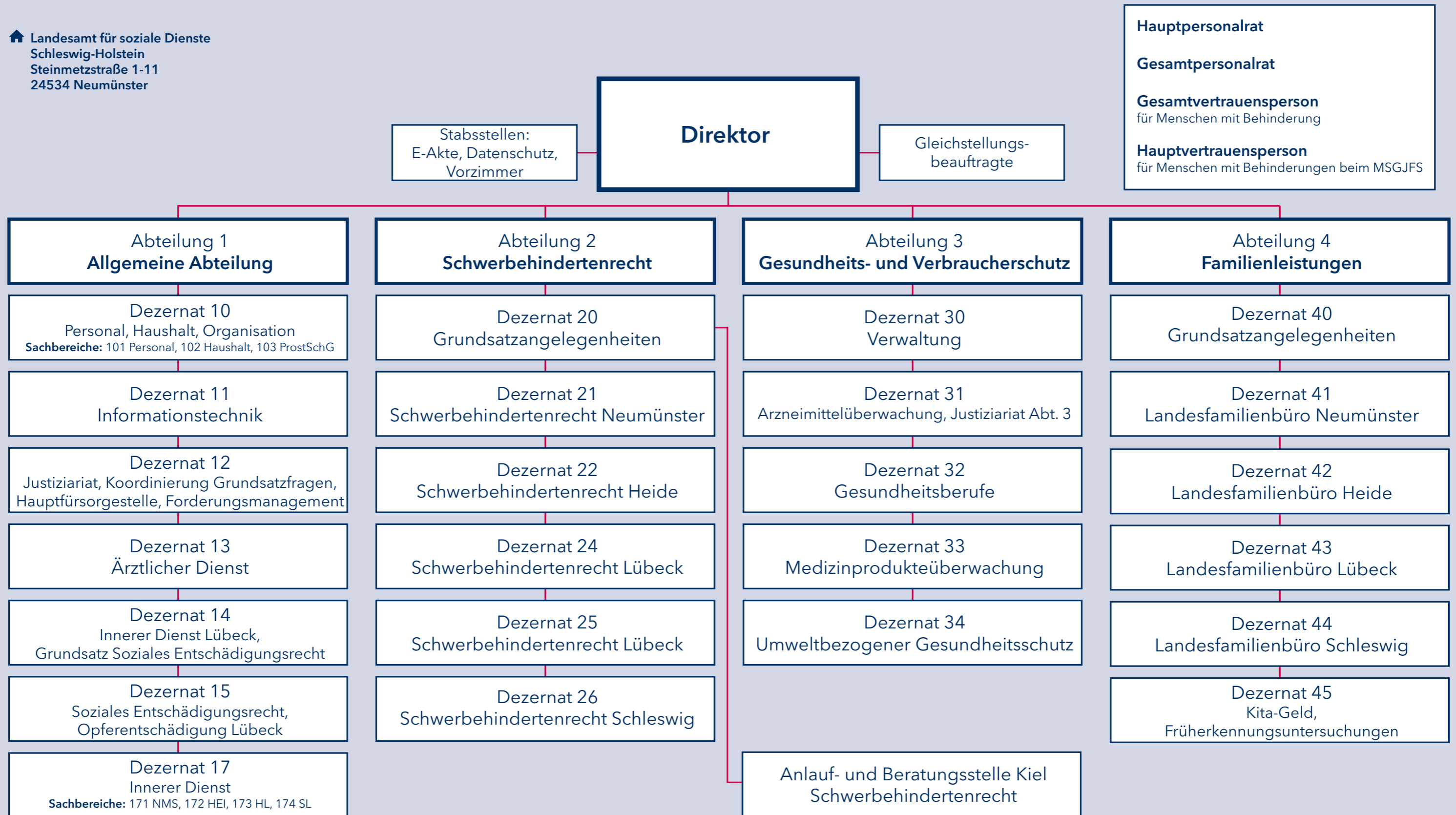


Landesamt für soziale Dienste
Schleswig-Holstein
Steinmetzstraße 1-11
24534 Neumünster



Hauptpersonalrat

Gesamtpersonalrat

Gesamtvertrauensperson
für Menschen mit Behinderung

Hauptvertrauensperson
für Menschen mit Behinderungen beim MSGJFS

Standorte

- Zentrale:**
Steinmetzstraße 1-11
24534 Neumünster
Telefon 04321 913-5
Fax 04321 13338
E-Mail post.nms@lasd.landsh.de
- Prostituiertenschutz (zu Dez. 10):**
Wasbeker Straße 136
24534 Neumünster
Telefon 04321 913-880
E-Mail post.nms@lasd.landsh.de
- Dienstsitz Heide:**
Neue Anlage 9
25746 Heide
Telefon 0481 696-0
Fax 0481 696-199
E-Mail post.hei@lasd.landsh.de
- Dienstsitz Lübeck:**
Große Burgstraße 4
23552 Lübeck
Telefon 0451 1406-0
Fax 0451 1406-499
E-Mail post.hl@lasd.landsh.de
- Dienstsitz Schleswig:**
Seminarweg 6
24837 Schleswig
Telefon 04621 806-0
Fax 04621 29583
E-Mail post.sl@lasd.landsh.de
- Abteilung 3, Dez. 30-33, Anlauf- und Beratungsstelle:**
Adolf-Westphal-Straße 4
24143 Kiel
Telefon 0431 988-0
Fax 0431 988-54168
E-Mail info@lasd.landsh.de
- Dez. 34 - Umweltbez. Gesundheitsschutz:**
Brunswiker Straße 4
24105 Kiel
Telefon 0431 988-0
Fax 0431 988-4329
E-Mail info@lasd.landsh.de