

Gleichstellungsbeauftragte

Inka Panitz 217
V.: Sabine Hoene

**Direktorin:
Dr. Gesa Ramm**

V Abt. 1: Gudrun Lütje 333
V Abt. 2-5: Dr. Maike Abshagen 120
Leitungsassistentz 1: Stefanie Pein 102
Leitungsassistentz 2: Franziska Wemmer 101
Koordinator: Stefan Hoppe 300

öPR-StL
örtlicher Personalrat Studienleiter/-innen
Stephan Gidl-Kilian 259

öPR-V
örtlicher Personalrat Verwaltung
Gabriele Bornholdt 211

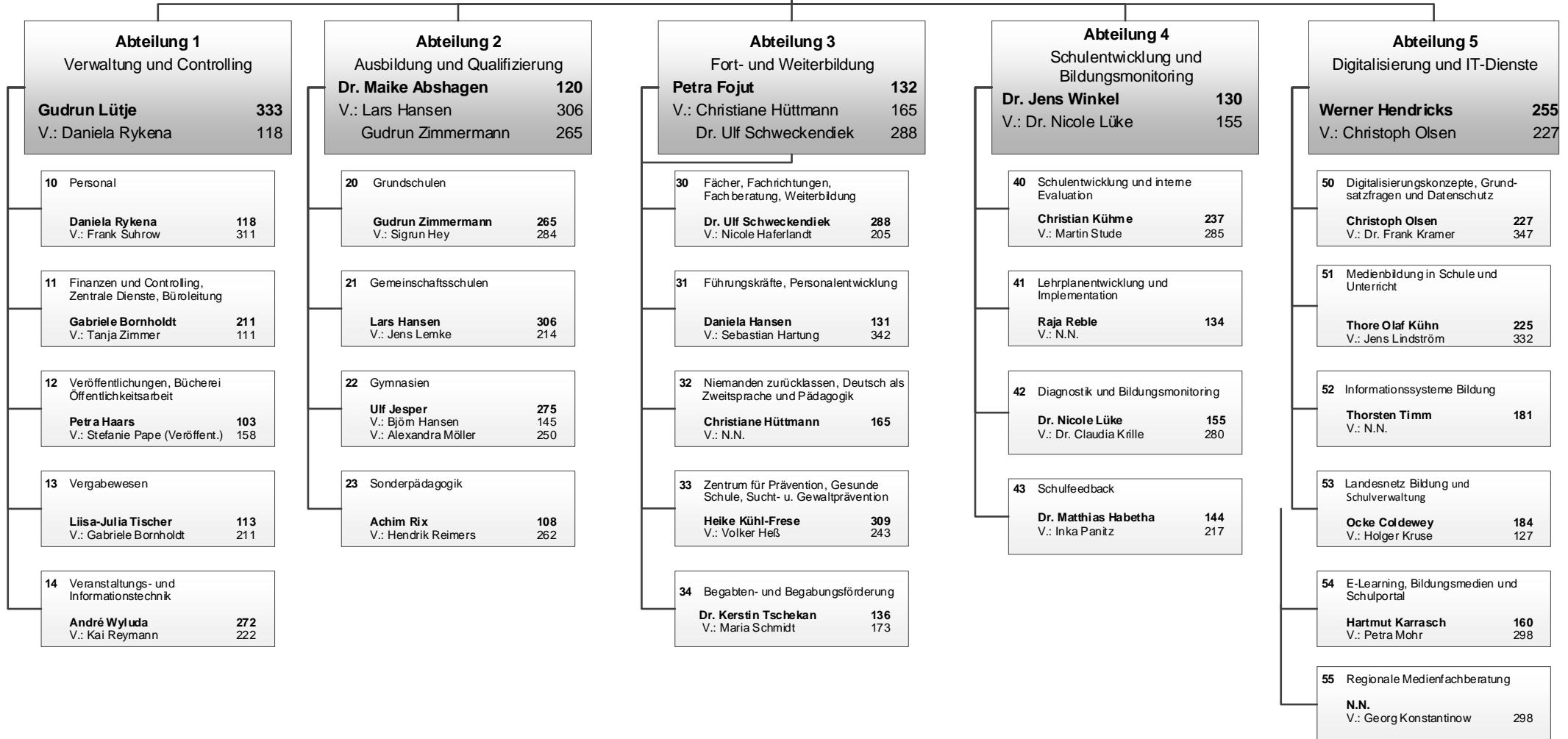
Schwerbehindertenvertretung
Eva Asmussen eva.asmussen@iqsh.de
V: Martina Waldhör 282

Arbeitssicherheitsbeauftragte
Stefanie Pape 158

Beschwerdestelle nach § 13 AGG
Inka Panitz 217

Qualitätsmanagementbeauftragter
N.N.

Ansprechperson Betriebliches Gesundheitsmanagement
Anna Glabian 105



Schulartteams

