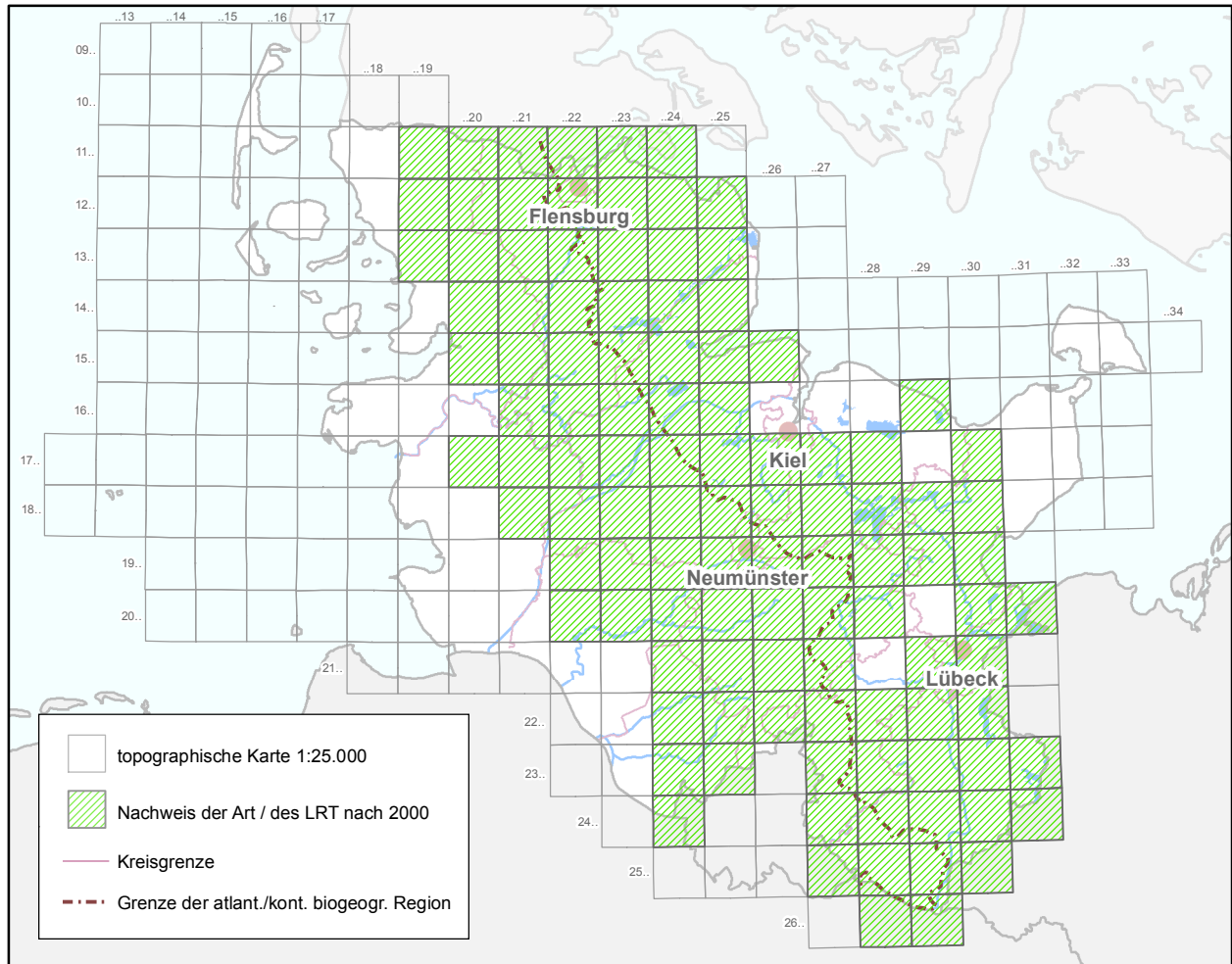




**Wälder**

**LRT 9110 / Hainsimsen-Buchenwald (Luzulo-Fagetum)**



**atlantische biogeografische Region**

Range	Fläche	Fläche (ha)	Strukturen & Funktionen	Zukunfts-aussichten	Gesamt-bewertung	Trend
FV	FV	10.000	U2	U1	U2	➔

**kontinentale biogeografische Region**

Range	Fläche	Fläche (ha)	Strukturen & Funktionen	Zukunfts-aussichten	Gesamt-bewertung	Trend
FV	FV	2.800	U2	U1	U2	➔

**Anmerkung / Hinweis:**

weit verbreiteter LRT, insbesondere im Hügelland meist in Komplexen mit anderen Wald-LRT (v.a. 9130).  
 Hauptgefährdungen: nicht ausreichende Mengen von Tot-, Habitat- und Altholz / forstliches Flächenmanagement, atmogene Stickstoffeinträge

**Legende:**

**Bewertung Parameter und Gesamtbewertung:**

FV	Günstig (Favourable)
U1	Ungünstig - unzureichend (Unfavourable - inadequate)
U2	Ungünstig - schlecht (Unfavourable - bad)
xx	Unbekannt (Unknown)
	siehe Anmerkung / Hinweis

**Trend**

(im Vergleich zur Bewertung für den Berichtszeitraum 2001-2006):

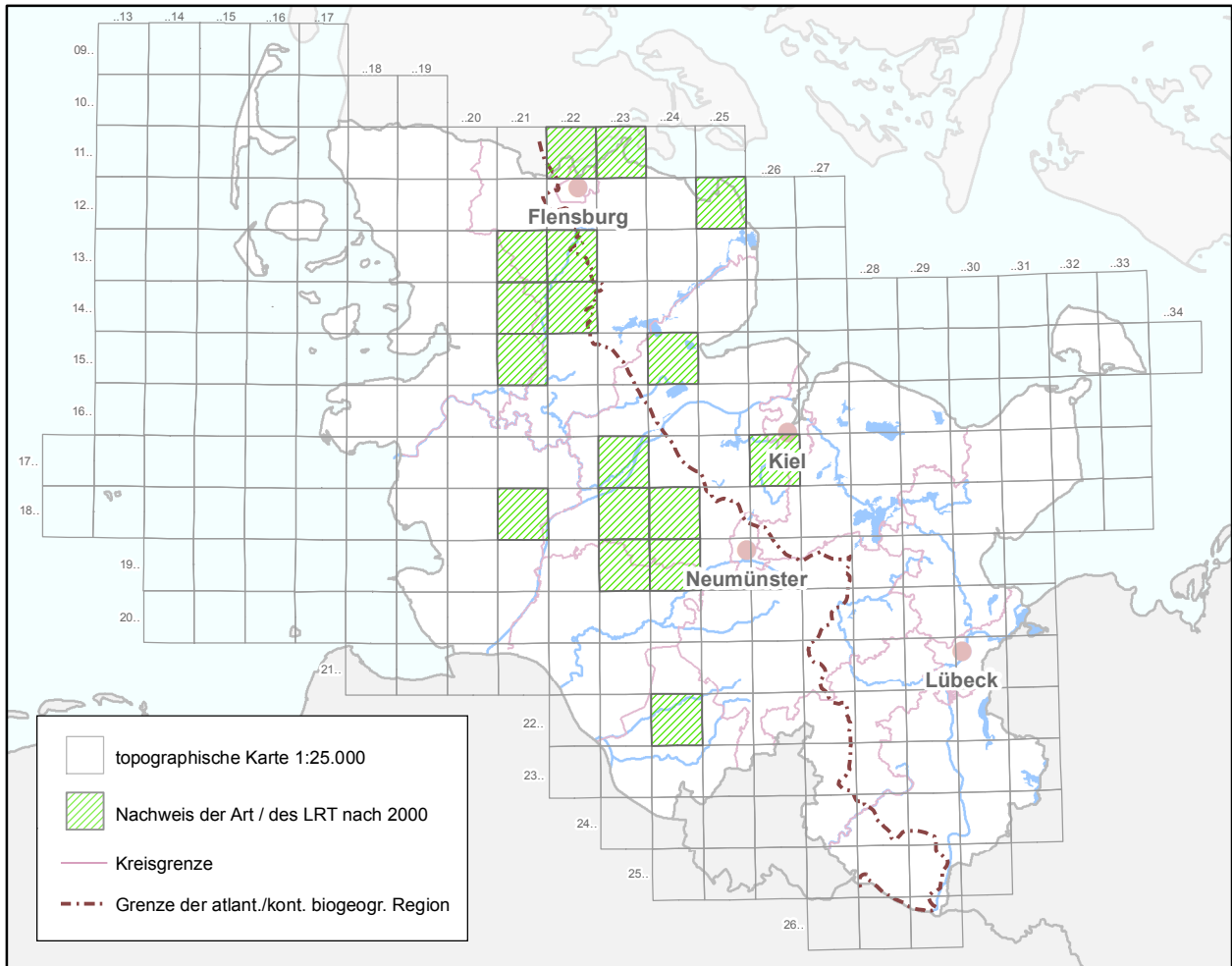
➔	stabil
↗	zunehmend / sich verbessernd
↘	abnehmend / sich verschlechternd

Hinweis: keine Angabe bei Trend, wenn Parameter bzw. Gesamtwert "unbekannt" oder erstmalige Bewertung oder im Bericht 2001-2006 noch mit "unbekannt" bewertet.



## Wälder

### LRT 9120 / Atlantischer, saurer Buchenwald mit Unterholz aus Stechpalme und gelegentlich Eibe



#### atlantische biogeografische Region

Range	Fläche	Fläche (ha)	Strukturen & Funktionen	Zukunfts-aussichten	Gesamt-bewertung	Trend
FV	FV	70	U2	U1	U2	➔

#### kontinentale biogeografische Region

Range	Fläche	Fläche (ha)	Strukturen & Funktionen	Zukunfts-aussichten	Gesamt-bewertung	Trend
FV	FV	15	U2	U1	U2	⬇️

#### Anmerkung / Hinweis:

wenige signifikante Vorkommen im Komplex mit LRT 9110. Hauptgefährdungen: nicht ausreichende Mengen von Tot-, Habitat- und Altholz / forstliches Flächenmanagement, atmogene Stickstoffeinträge

#### Legende:

##### Bewertung Parameter und Gesamtbewertung:

FV	Günstig (Favourable)
U1	Ungünstig - unzureichend (Unfavourable - inadequate)
U2	Ungünstig - schlecht (Unfavourable - bad)
xx	Unbekannt (Unknown)
	siehe Anmerkung / Hinweis

##### Trend

(im Vergleich zur Bewertung für den Berichtszeitraum 2001-2006):

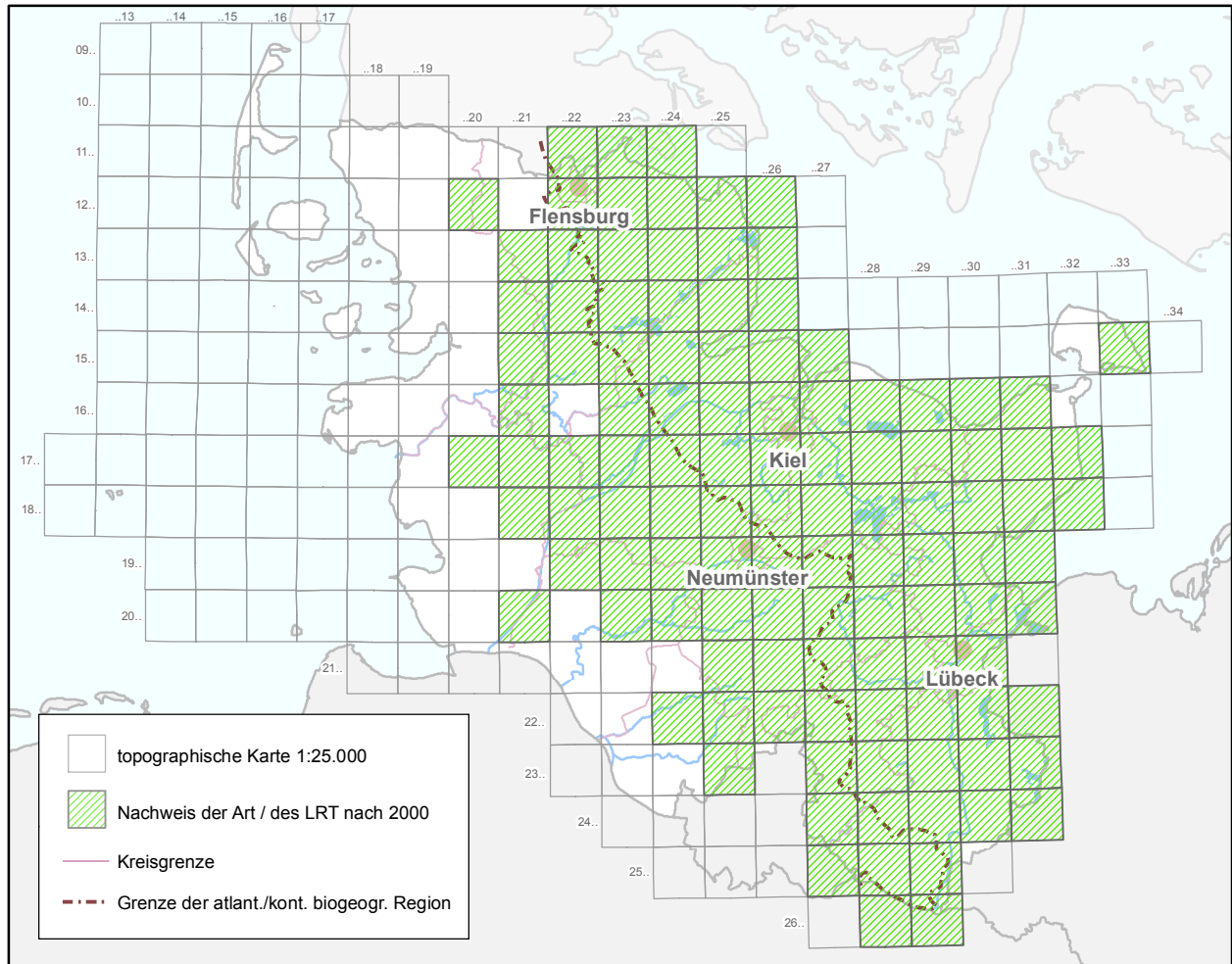
➔	stabil
↗️	zunehmend / sich verbessernd
↘️	abnehmend / sich verschlechternd

Hinweis: keine Angabe bei Trend, wenn Parameter bzw. Gesamtwert "unbekannt" oder erstmalige Bewertung oder im Bericht 2001-2006 noch mit "unbekannt" bewertet.



**Wälder**

**LRT 9130 / Waldmeister-Buchenwald (Asperulo-Fagetum)**



**atlantische biogeografische Region**

Range	Fläche	Fläche (ha)	Strukturen & Funktionen	Zukunfts-aussichten	Gesamt-bewertung	Trend
FV	FV	2.000	U2	U1	U2	↘

**kontinentale biogeografische Region**

Range	Fläche	Fläche (ha)	Strukturen & Funktionen	Zukunfts-aussichten	Gesamt-bewertung	Trend
FV	FV	30.000	U2	U1	U2	↘

**Anmerkung / Hinweis:**

am weitesten verbreiteter und häufigster Wald-LRT in SH. Hauptgef.: nicht ausreichende Mengen von Tot-, Habitat- und Altholz / forstl. Flächenmanagement, atmogene Stickstoffeinträge, Änderung des hydrolog. Regimes (Landschaftswasserhaushalt)

**Legende:**

**Bewertung Parameter und Gesamtbewertung:**

FV	Günstig (Favourable)
U1	Ungünstig - unzureichend (Unfavourable - inadequate)
U2	Ungünstig - schlecht (Unfavourable - bad)
xx	Unbekannt (Unknown)
	siehe Anmerkung / Hinweis

**Trend**

(im Vergleich zur Bewertung für den Berichtszeitraum 2001-2006):

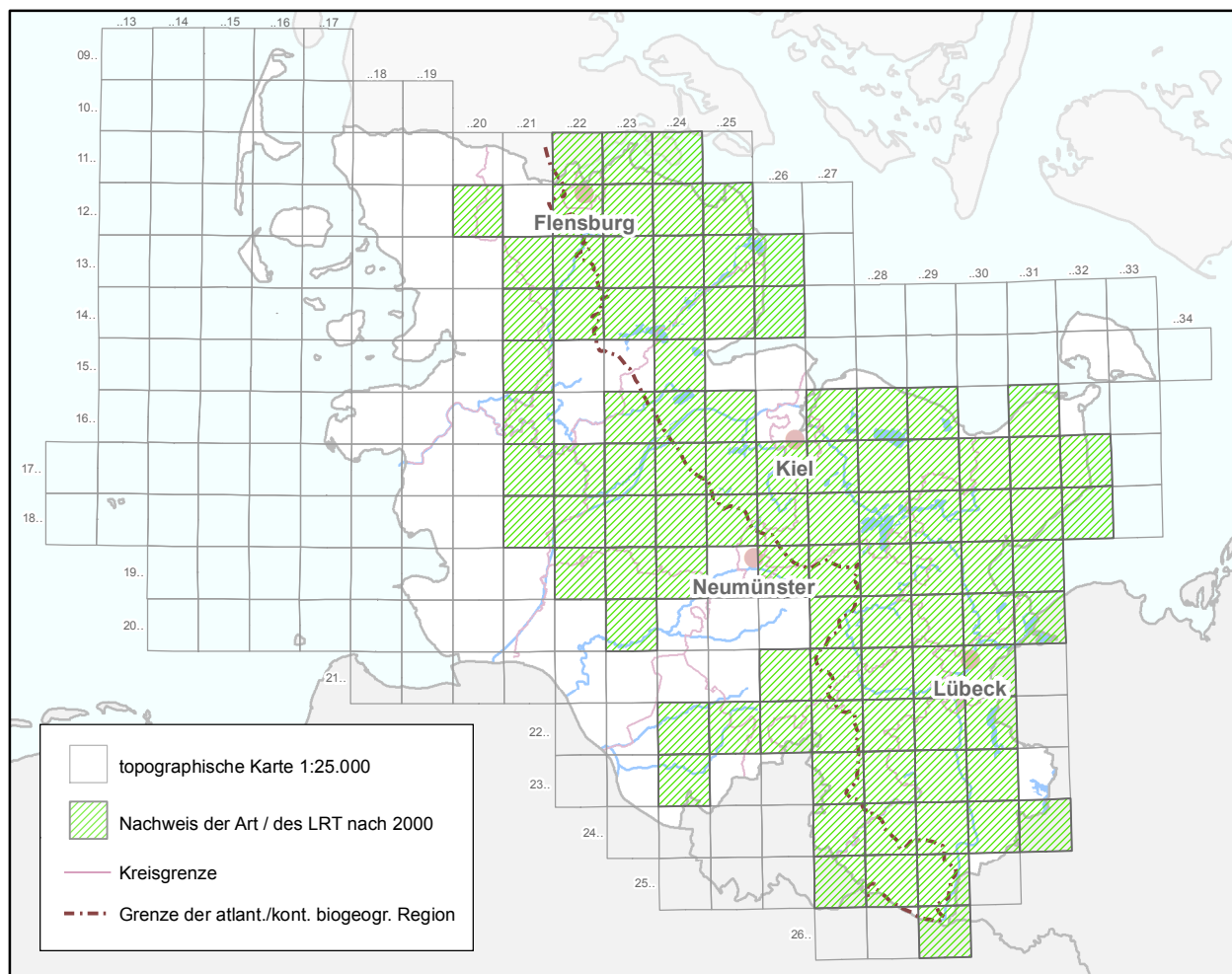
➔	stabil
↗	zunehmend / sich verbessernd
↘	abnehmend / sich verschlechternd

Hinweis: keine Angabe bei Trend, wenn Parameter bzw. Gesamtwert "unbekannt" oder erstmalige Bewertung oder im Bericht 2001-2006 noch mit "unbekannt" bewertet.



## Wälder

### LRT 9160 / Subatlantischer oder mitteleuropäischer Stieleichenwald oder Hainbuchenwald



#### atlantische biogeografische Region

Range	Fläche	Fläche (ha)	Strukturen & Funktionen	Zukunfts-aussichten	Gesamt-bewertung	Trend
FV	FV	1.000	U2	U1	U2	↘

#### kontinentale biogeografische Region

Range	Fläche	Fläche (ha)	Strukturen & Funktionen	Zukunfts-aussichten	Gesamt-bewertung	Trend
FV	FV	2.500	U2	U1	U2	↘

#### Anmerkung / Hinweis:

Meist in Komplexen mit and. Wald-LRT vorkommend. Höherer Anteil an Sekundärwäldern; hier oft Umwandlung in Primärwaldtypen eingeleitet o. vorgesehen.  
 Hauptgef.: nicht ausreich. Mengen an Tot-, Habitat- und Altholz, Änderung d. hydrolog. Regimes.

#### Legende:

##### Bewertung Parameter und Gesamtbewertung:

FV	Günstig (Favourable)
U1	Ungünstig - unzureichend (Unfavourable - inadequate)
U2	Ungünstig - schlecht (Unfavourable - bad)
xx	Unbekannt (Unknown)
	siehe Anmerkung / Hinweis

##### Trend

(im Vergleich zur Bewertung für den Berichtszeitraum 2001-2006):

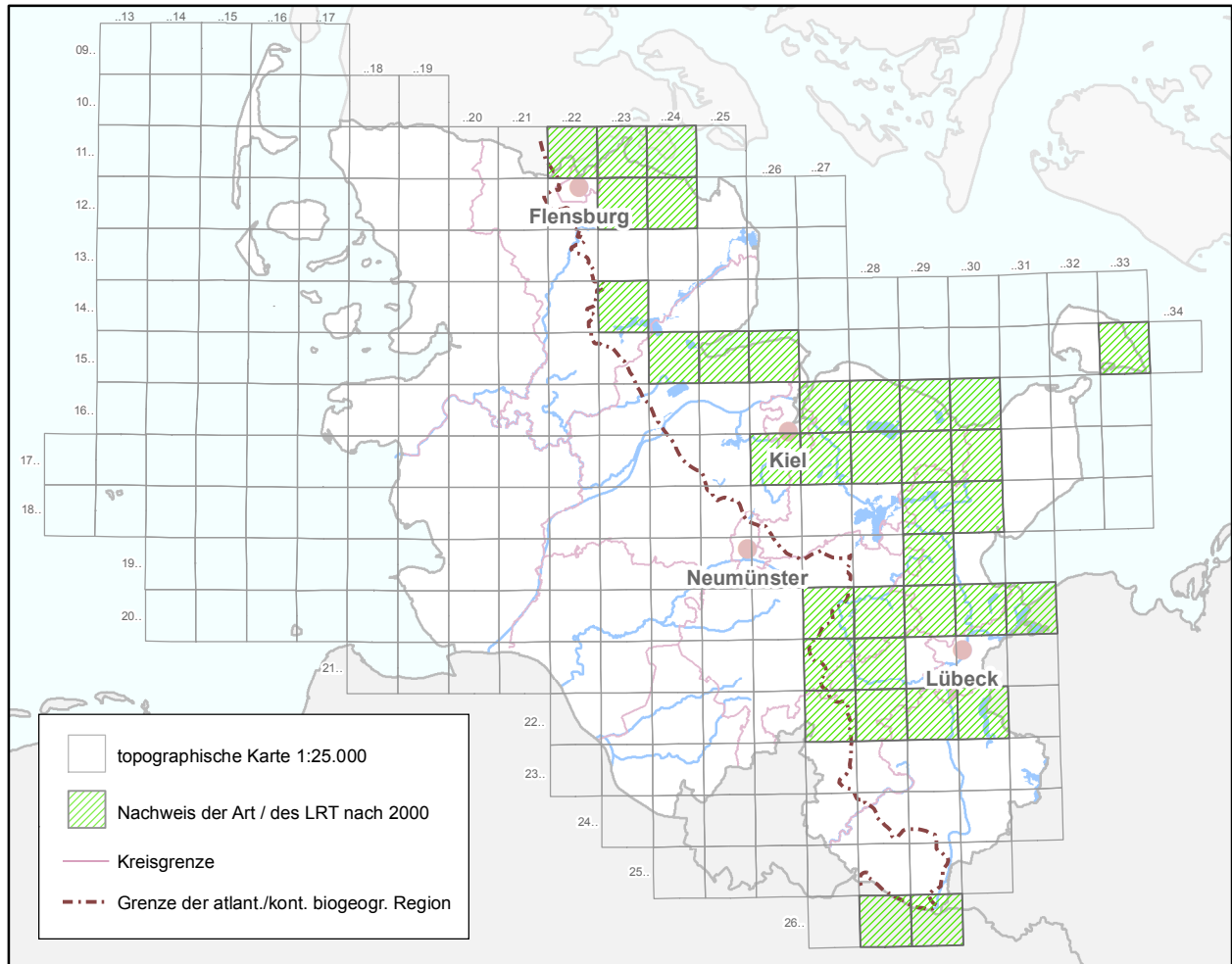
➔	stabil
↗	zunehmend / sich verbessernd
↘	abnehmend / sich verschlechternd

Hinweis: keine Angabe bei Trend, wenn Parameter bzw. Gesamtwert "unbekannt" oder erstmalige Bewertung oder im Bericht 2001-2006 noch mit "unbekannt" bewertet.



**Wälder**

**LRT 9180 / Schlucht- und Hangmischwälder**



**atlantische biogeografische Region**

Range	Fläche	Fläche (ha)	Strukturen & Funktionen	Zukunfts-aussichten	Gesamt-bewertung	Trend

**kontinentale biogeografische Region**

Range	Fläche	Fläche (ha)	Strukturen & Funktionen	Zukunfts-aussichten	Gesamt-bewertung	Trend
FV	FV	169	U2	U1	U2	➔

**Anmerkung / Hinweis:**

typischer Weise weit überwiegend kleinflächige Vorkommen im Zusammenhang mit Fließgewässern der Jungmoräne oder auf bewaldeten Steilküsten. Hauptgef: atmogene Stickstoffeinträge, nicht ausreichende Mengen von Tot-, Habitat- und Altholz

**Legende:**

**Bewertung Parameter und Gesamtbewertung:**

- FV    Günstig (Favourable)
- U1    Ungünstig - unzureichend (Unfavourable - inadequate)
- U2    Ungünstig - schlecht (Unfavourable - bad)
- xx    Unbekannt (Unknown)
- siehe Anmerkung / Hinweis

**Trend**

(im Vergleich zur Bewertung für den Berichtszeitraum 2001-2006):

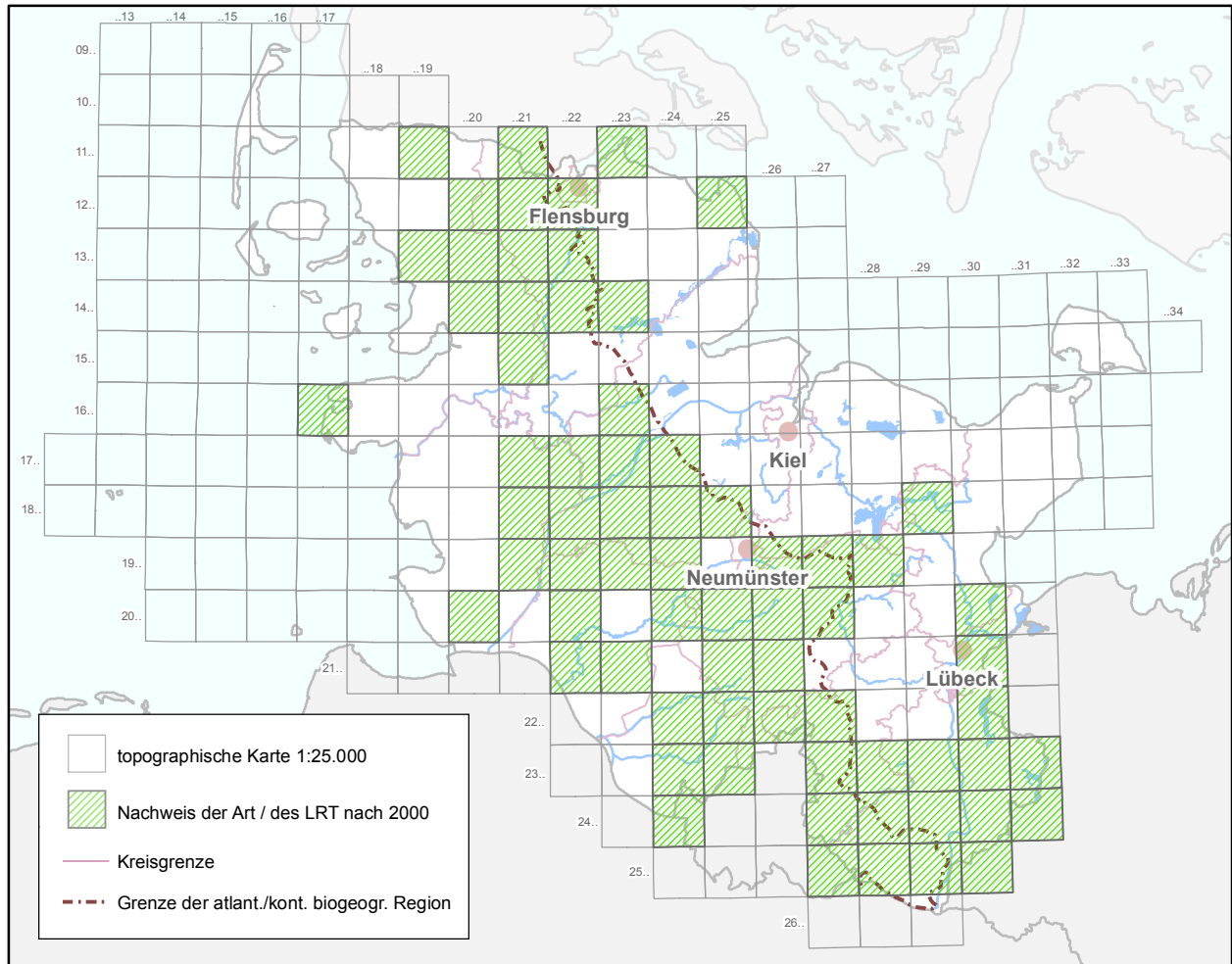
- ➔    stabil
- ➗    zunehmend / sich verbessernd
- ➘    abnehmend / sich verschlechternd

Hinweis: keine Angabe bei Trend, wenn Parameter bzw. Gesamtwert "unbekannt" oder erstmalige Bewertung oder im Bericht 2001-2006 noch mit "unbekannt" bewertet.



**Wälder**

**LRT 9190 / Alte bodensaure Eichenwälder auf Sandebenen mit Quercus robur**



**atlantische biogeografische Region**

Range	Fläche	Fläche (ha)	Strukturen & Funktionen	Zukunfts-aussichten	Gesamt-bewertung	Trend
FV	FV	4.500	U2	U1	U2	➔

**kontinentale biogeografische Region**

Range	Fläche	Fläche (ha)	Strukturen & Funktionen	Zukunfts-aussichten	Gesamt-bewertung	Trend
FV	FV	400	U2	U1	U2	➔

**Anmerkung / Hinweis:**

weit verbreitet in der Geest und im SO, im Hügell. auf Sonderstandorten. Hauptgef.: nicht ausreich. Mengen von Tot-, Habitat- und Altholz/forstl. Flächenmanagem., Aufforstung m. nicht heim. Gehölzen, invasive Gehölzarten, atmogene N-Einträge

**Legende:**

**Bewertung Parameter und Gesamtbewertung:**

FV	Günstig (Favourable)
U1	Ungünstig - unzureichend (Unfavourable - inadequate)
U2	Ungünstig - schlecht (Unfavourable - bad)
xx	Unbekannt (Unknown)
	siehe Anmerkung / Hinweis

**Trend**

(im Vergleich zur Bewertung für den Berichtszeitraum 2001-2006):

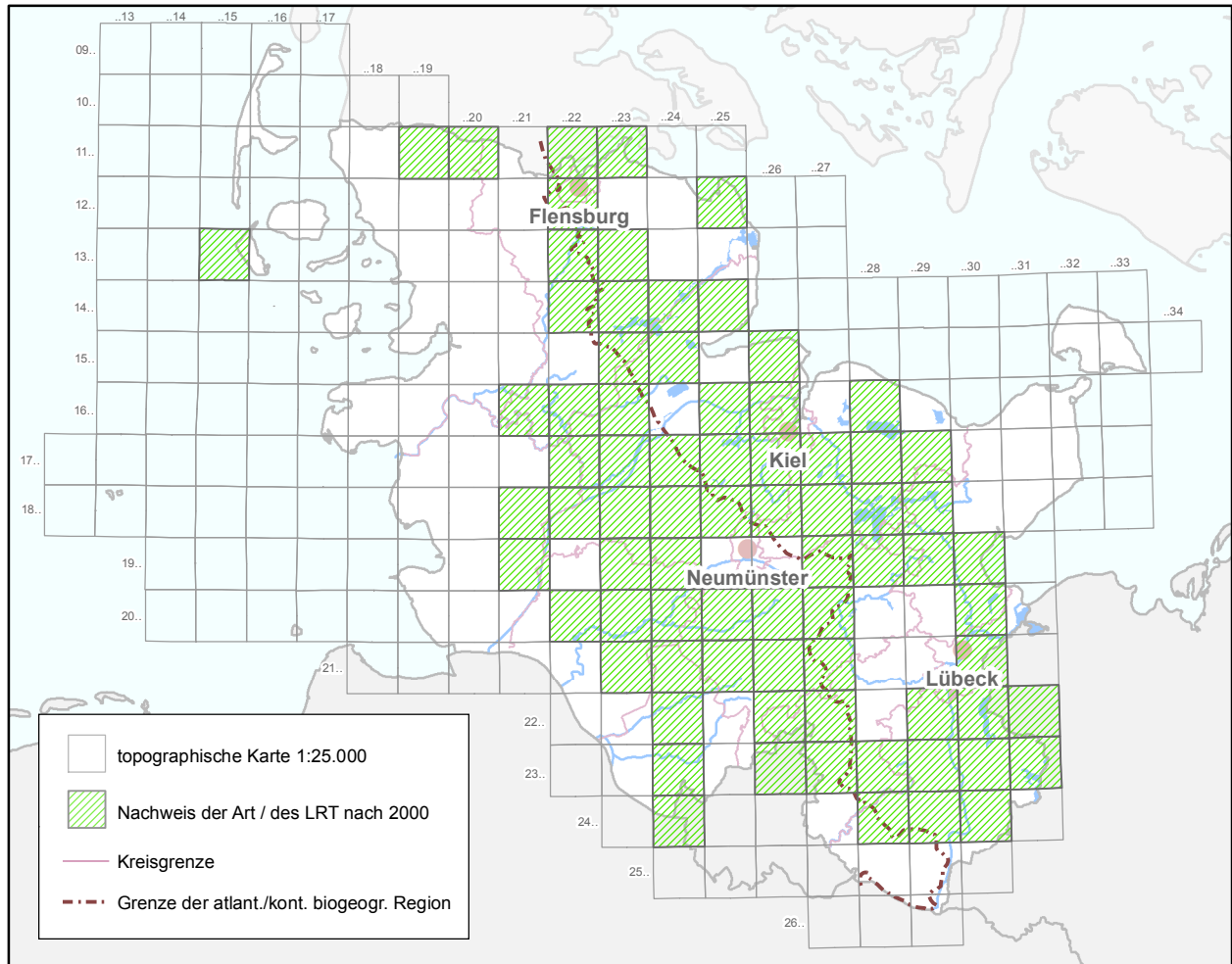
➔	stabil
↗	zunehmend / sich verbessernd
↘	abnehmend / sich verschlechternd

Hinweis: keine Angabe bei Trend, wenn Parameter bzw. Gesamtwert "unbekannt" oder erstmalige Bewertung oder im Bericht 2001-2006 noch mit "unbekannt" bewertet.



**Wälder**

**LRT 91D0 / Moorwälder**



**atlantische biogeografische Region**

Range	Fläche	Fläche (ha)	Strukturen & Funktionen	Zukunfts-aussichten	Gesamt-bewertung	Trend
FV	FV	325	U2	U1	U2	➔

**kontinentale biogeografische Region**

Range	Fläche	Fläche (ha)	Strukturen & Funktionen	Zukunfts-aussichten	Gesamt-bewertung	Trend
FV	FV	428	U1	U1	U1	➔

**Anmerkung / Hinweis:**

weit verbreitet, aber meist nur sehr kleinflächig erhalten. Hauptgefährdungen: atmogene Stickstoffeinträge, Änderung des hydrologischen Regimes (Landschaftswasserhaushalt)

**Legende:**

**Bewertung Parameter und Gesamtbewertung:**

FV	Günstig (Favourable)
U1	Ungünstig - unzureichend (Unfavourable - inadequate)
U2	Ungünstig - schlecht (Unfavourable - bad)
xx	Unbekannt (Unknown)
	siehe Anmerkung / Hinweis

**Trend**

(im Vergleich zur Bewertung für den Berichtszeitraum 2001-2006):

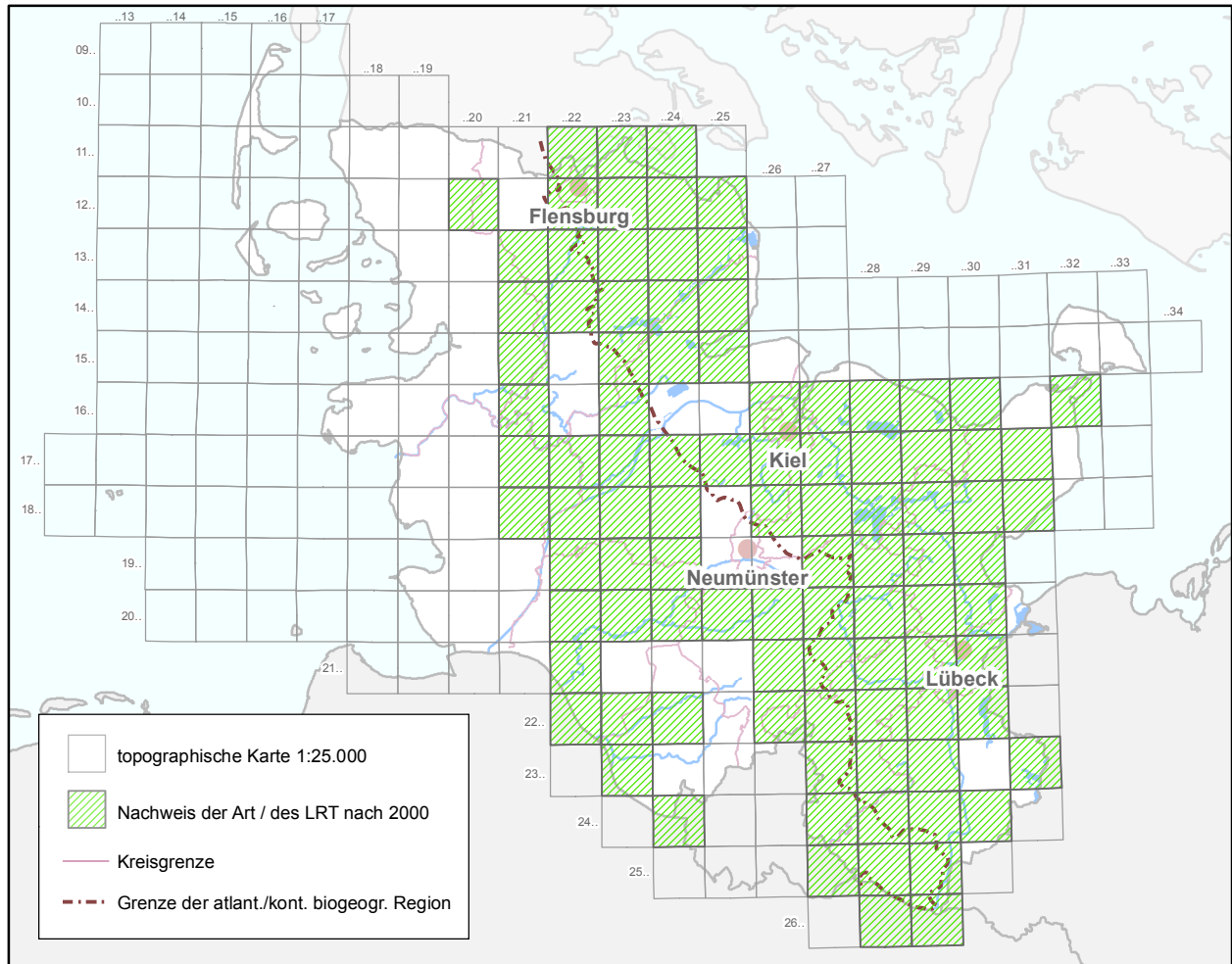
➔	stabil
↗	zunehmend / sich verbessernd
↘	abnehmend / sich verschlechternd

Hinweis: keine Angabe bei Trend, wenn Parameter bzw. Gesamtwert "unbekannt" oder erstmalige Bewertung oder im Bericht 2001-2006 noch mit "unbekannt" bewertet.



## Wälder

### LRT 91E0 / Auen-Wälder mit *Alnus glutinosa* und *Fraxinus excelsior* (Alno-Padion, *Salicion albae*)



#### atlantische biogeografische Region

Range	Fläche	Fläche (ha)	Strukturen & Funktionen	Zukunfts-aussichten	Gesamt-bewertung	Trend
U1	U2	732	U2	U2	U2	↘

#### kontinentale biogeografische Region

Range	Fläche	Fläche (ha)	Strukturen & Funktionen	Zukunfts-aussichten	Gesamt-bewertung	Trend
FV	U2	668	U2	U2	U2	→

#### Anmerkung / Hinweis:

weit verbreitet, aber meist nur in kleinen bis sehr kleinen Vorkommen. Hauptgefährdungen: Änderung des hydrolog. Regimes/Änderung der Überflutung, Veränderungen von Lauf u. Struktur d. Gewässer, forstliches Flächenmanagement

#### Legende:

##### Bewertung Parameter und Gesamtbewertung:

FV	Günstig (Favourable)
U1	Ungünstig - unzureichend (Unfavourable - inadequate)
U2	Ungünstig - schlecht (Unfavourable - bad)
xx	Unbekannt (Unknown)
	siehe Anmerkung / Hinweis

##### Trend

(im Vergleich zur Bewertung für den Berichtszeitraum 2001-2006):

→	stabil
↗	zunehmend / sich verbessernd
↘	abnehmend / sich verschlechternd

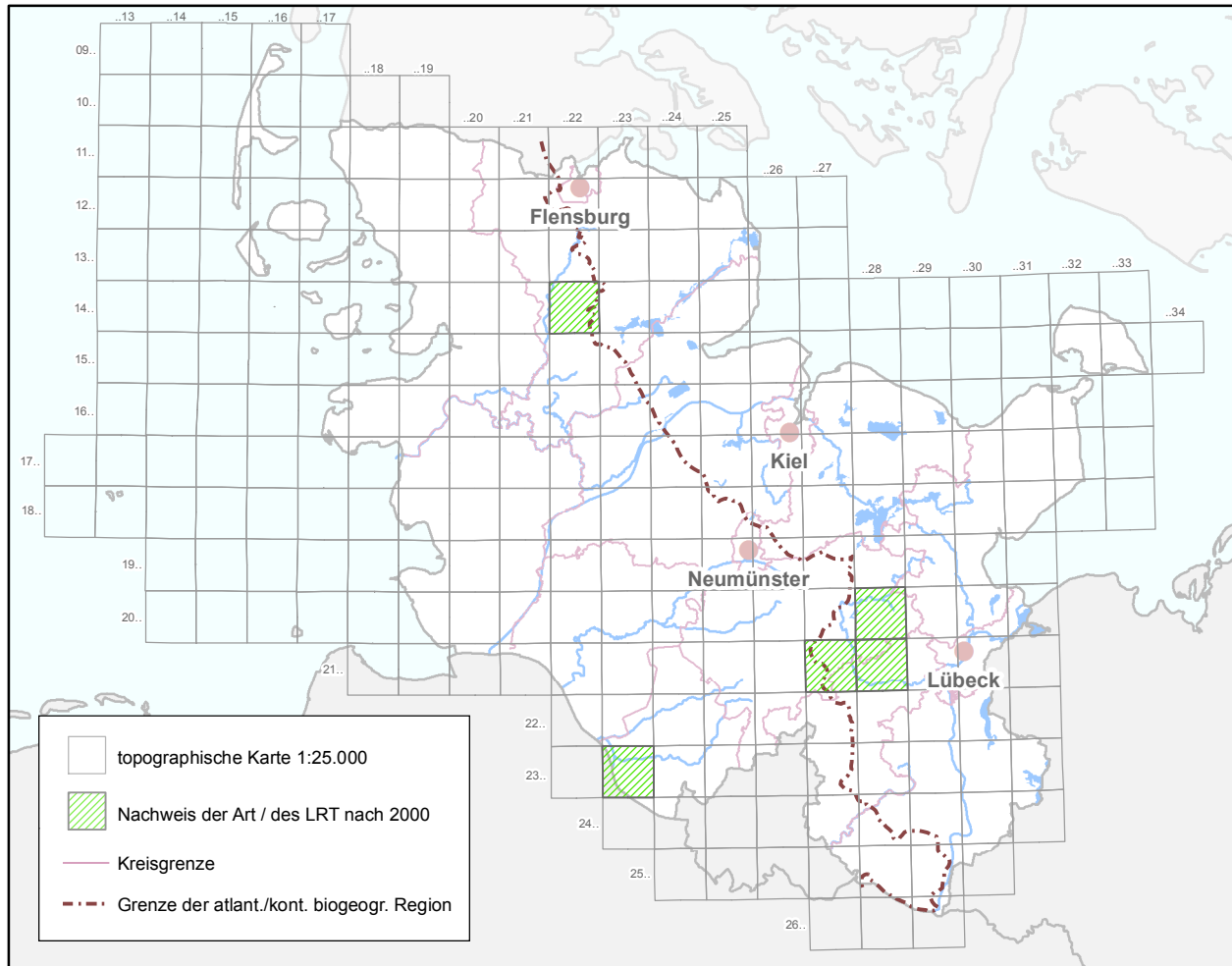
Hinweis: keine Angabe bei Trend, wenn Parameter bzw. Gesamtwert "unbekannt" oder erstmalige Bewertung oder im Bericht 2001-2006 noch mit "unbekannt" bewertet.





## Wälder

LRT 91F0 / Hartholzaewälder mit Quercus robur, Ulmus laevis, Ulmus minor, Fraxinus excelsior



### atlantische biogeografische Region

Range	Fläche	Fläche (ha)	Strukturen & Funktionen	Zukunfts-aussichten	Gesamt-bewertung	Trend
FV	U1	5	U2	U1	U2	↘

### kontinentale biogeografische Region

Range	Fläche	Fläche (ha)	Strukturen & Funktionen	Zukunfts-aussichten	Gesamt-bewertung	Trend
FV	U2	3	U2	U2	U2	

### Anmerkung / Hinweis:

nur sehr wenige und kleinflächige Restvorkommen. Hauptgefährdungen: Änderung des hydrolog. Regimes/Änderung der Überflutung, Veränderungen von Lauf u. Struktur d. Gewässer, forstliches Flächenmanagement

### Legende:

#### Bewertung Parameter und Gesamtbewertung:

FV	Günstig (Favourable)
U1	Ungünstig - unzureichend (Unfavourable - inadequate)
U2	Ungünstig - schlecht (Unfavourable - bad)
xx	Unbekannt (Unknown)
	siehe Anmerkung / Hinweis

#### Trend

(im Vergleich zur Bewertung für den Berichtszeitraum 2001-2006):

→	stabil
↗	zunehmend / sich verbessernd
↘	abnehmend / sich verschlechternd

Hinweis: keine Angabe bei Trend, wenn Parameter bzw. Gesamtwert "unbekannt" oder erstmalige Bewertung oder im Bericht 2001-2006 noch mit "unbekannt" bewertet.