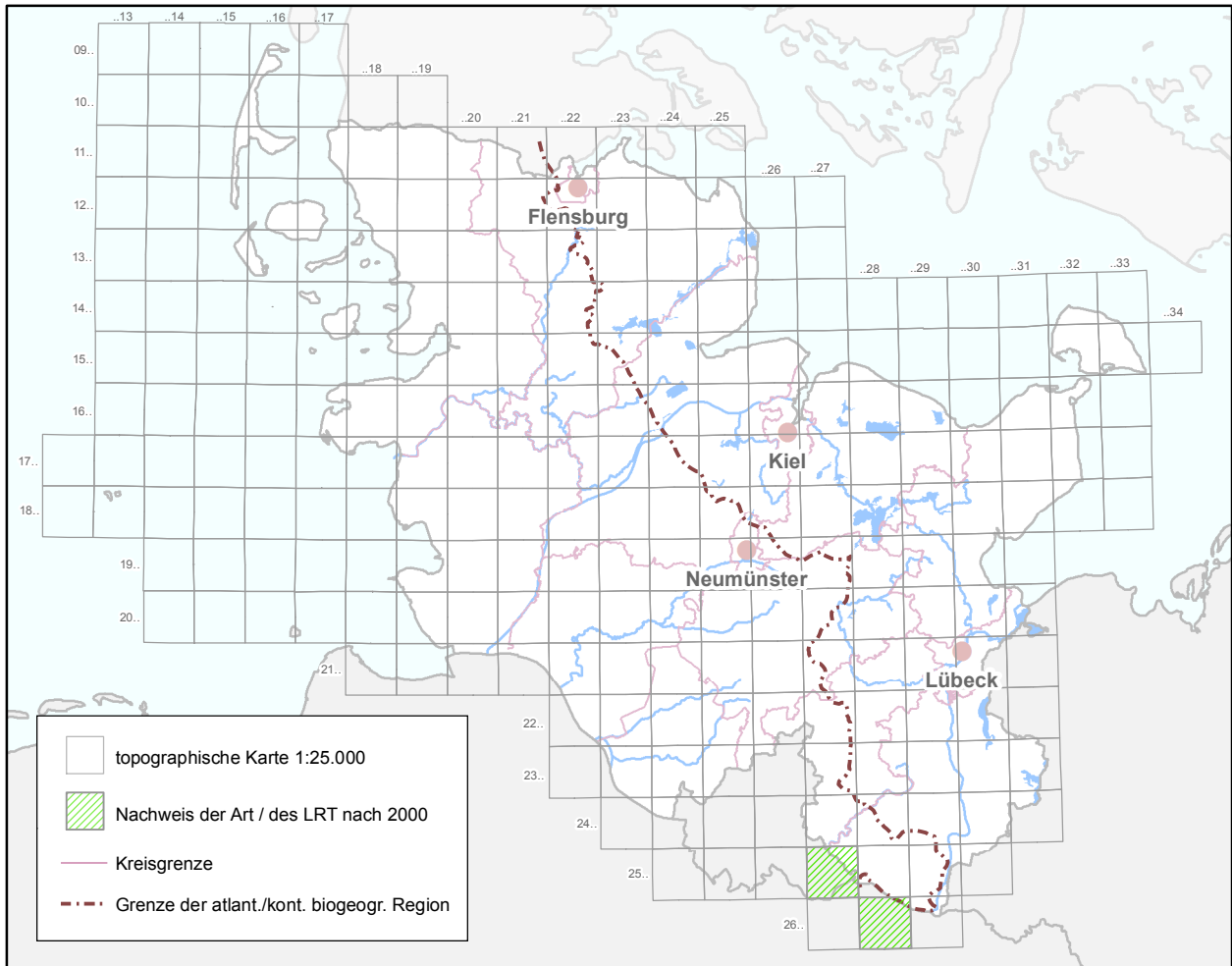




Libellen

Asiatische Keiljungfer (Gomphus flavipes)



atlantische biogeografische Region

Verbreitung	Population	Habitat	Zukunfts- aussichten	Gesamt- bewertung	Trend
				k.V.	

kontinentale biogeografische Region

Verbreitung	Population	Habitat	Zukunfts- aussichten	Gesamt- bewertung	Trend
FV	U1	FV	FV	U1	➔

Anmerkung / Hinweis:

Die Asiatische Keiljungfer hat ihr historisches Verbreitungsgebiet entlang der Elbe durch eine Verbesserung der Wasserqualität zurückerobert.

Legende:

Bewertung Parameter und Gesamtbewertung:

- FV Günstig (Favourable)
- U1 Ungünstig - unzureichend (Unfavourable - inadequate)
- U2 Ungünstig - schlecht (Unfavourable - bad)
- xx Unbekannt (Unknown)
- siehe Anmerkung / Hinweis

Trend

(im Vergleich zur Bewertung für den Berichtszeitraum 2001-2006):

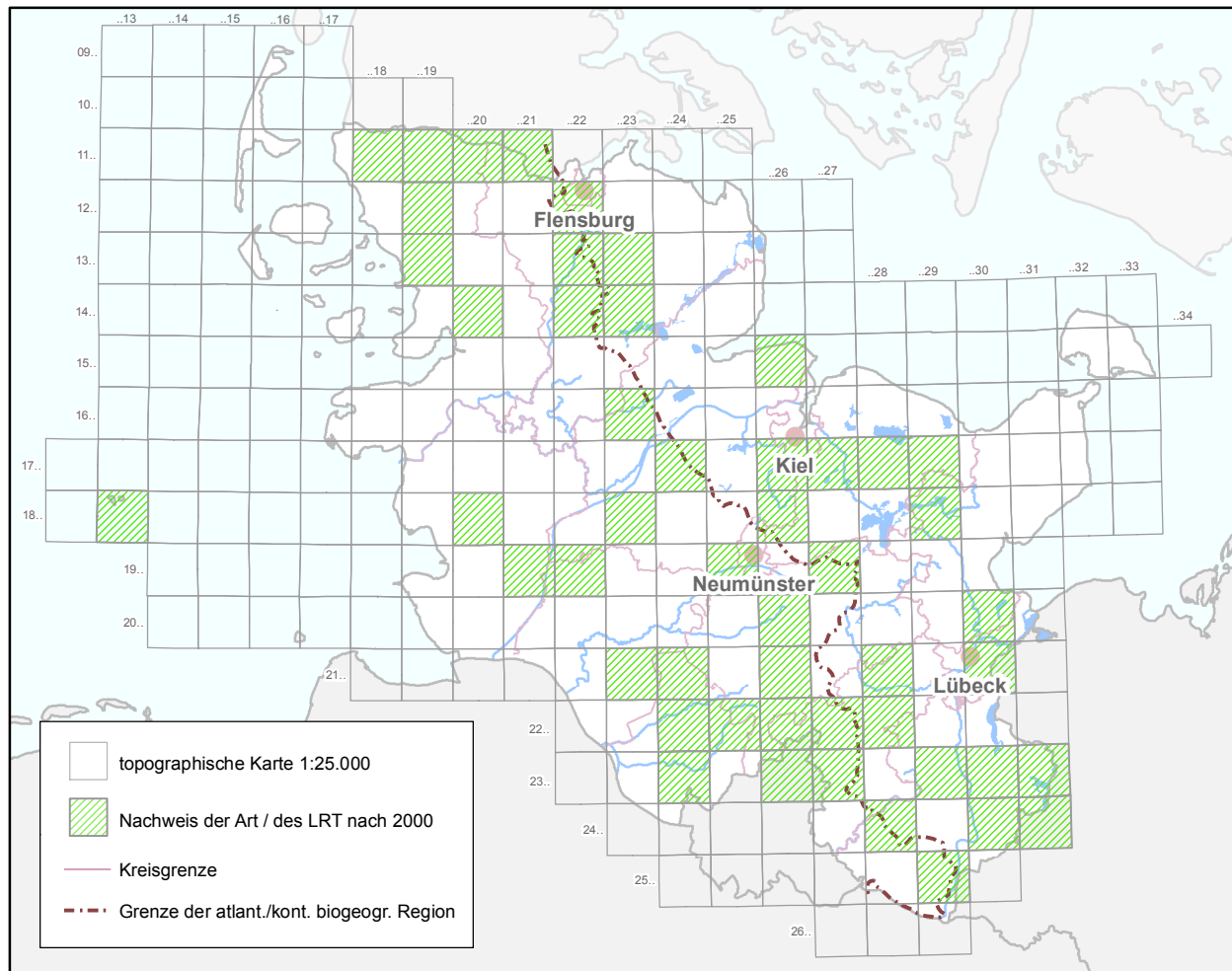
- ➔ stabil
- ➗ zunehmend / sich verbessernd
- ⬇️ abnehmend / sich verschlechternd

Hinweis: keine Angabe bei Trend, wenn Parameter bzw. Gesamtwert "unbekannt" oder erstmalige Bewertung oder im Bericht 2001-2006 noch mit "unbekannt" bewertet.



Libellen

Große Moosjungfer (*Leucorrhinia pectoralis*)



atlantische biogeografische Region

Verbreitung	Population	Habitat	Zukunfts- aussichten	Gesamt- bewertung	Trend
FV	U1	U1	U1	U1	➔

kontinentale biogeografische Region

Verbreitung	Population	Habitat	Zukunfts- aussichten	Gesamt- bewertung	Trend
FV	U1	U1	U1	U1	➔

Anmerkung / Hinweis:

Die Große Moosjungfer ist in den letzten Jahren deutlich häufiger in SH nachgewiesen worden. Inwieweit dies nur ein vorübergehender Trend (oder ein Anwanderungseffekt?) ist, muss beobachtet werden.

Legende:

Bewertung Parameter und Gesamtbewertung:

FV	Günstig (Favourable)
U1	Ungünstig - unzureichend (Unfavourable - inadequate)
U2	Ungünstig - schlecht (Unfavourable - bad)
xx	Unbekannt (Unknown)
	siehe Anmerkung / Hinweis

Trend

(im Vergleich zur Bewertung für den Berichtszeitraum 2001-2006):

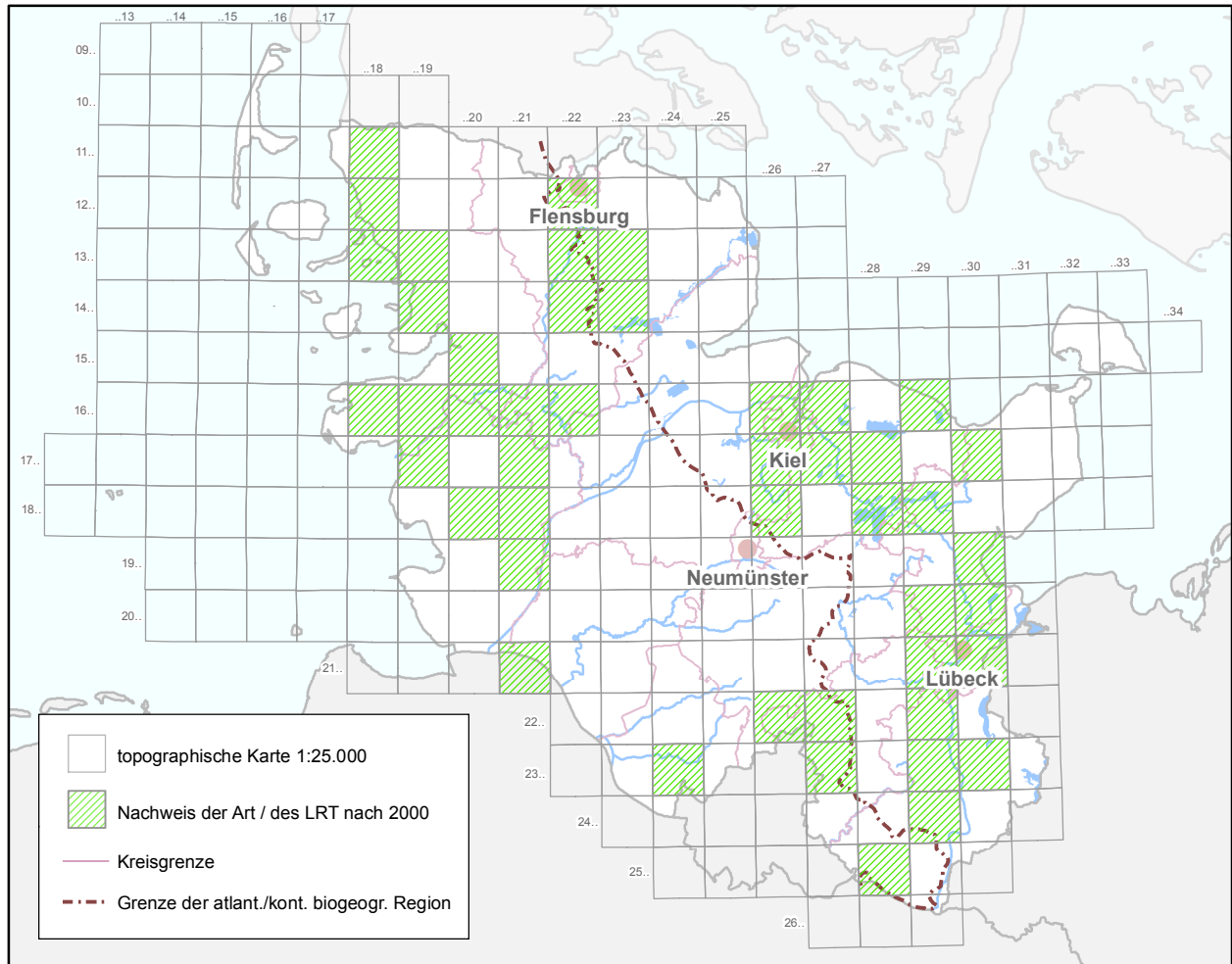
➔	stabil
↗	zunehmend / sich verbessernd
↘	abnehmend / sich verschlechternd

Hinweis: keine Angabe bei Trend, wenn Parameter bzw. Gesamtwert "unbekannt" oder erstmalige Bewertung oder im Bericht 2001-2006 noch mit "unbekannt" bewertet.



Libellen

Grüne Mosaikjungfer (Aeshna viridis)



atlantische biogeografische Region

Verbreitung	Population	Habitat	Zukunfts- aussichten	Gesamt- bewertung	Trend
FV	U1	U1	U1	U1	↘

kontinentale biogeografische Region

Verbreitung	Population	Habitat	Zukunfts- aussichten	Gesamt- bewertung	Trend
FV	U1	U1	FV	U1	↘

Anmerkung / Hinweis:

Sie hat ihre Schwerpunktverbr. von der Besiedlung naturnaher Grabensyst. in künstlichen Sekundärgew. des Siedlungsumfeldes (Regenrückhalteb. u.ä.) verlagert. Hier ist sie durch diverse Störungen ihrer Wirtspflanze (Krebsschere) besonders gefährdet.

Legende:

Bewertung Parameter und Gesamtbewertung:

FV	Günstig (Favourable)
U1	Ungünstig - unzureichend (Unfavourable - inadequate)
U2	Ungünstig - schlecht (Unfavourable - bad)
xx	Unbekannt (Unknown)
	siehe Anmerkung / Hinweis

Trend

(im Vergleich zur Bewertung für den Berichtszeitraum 2001-2006):

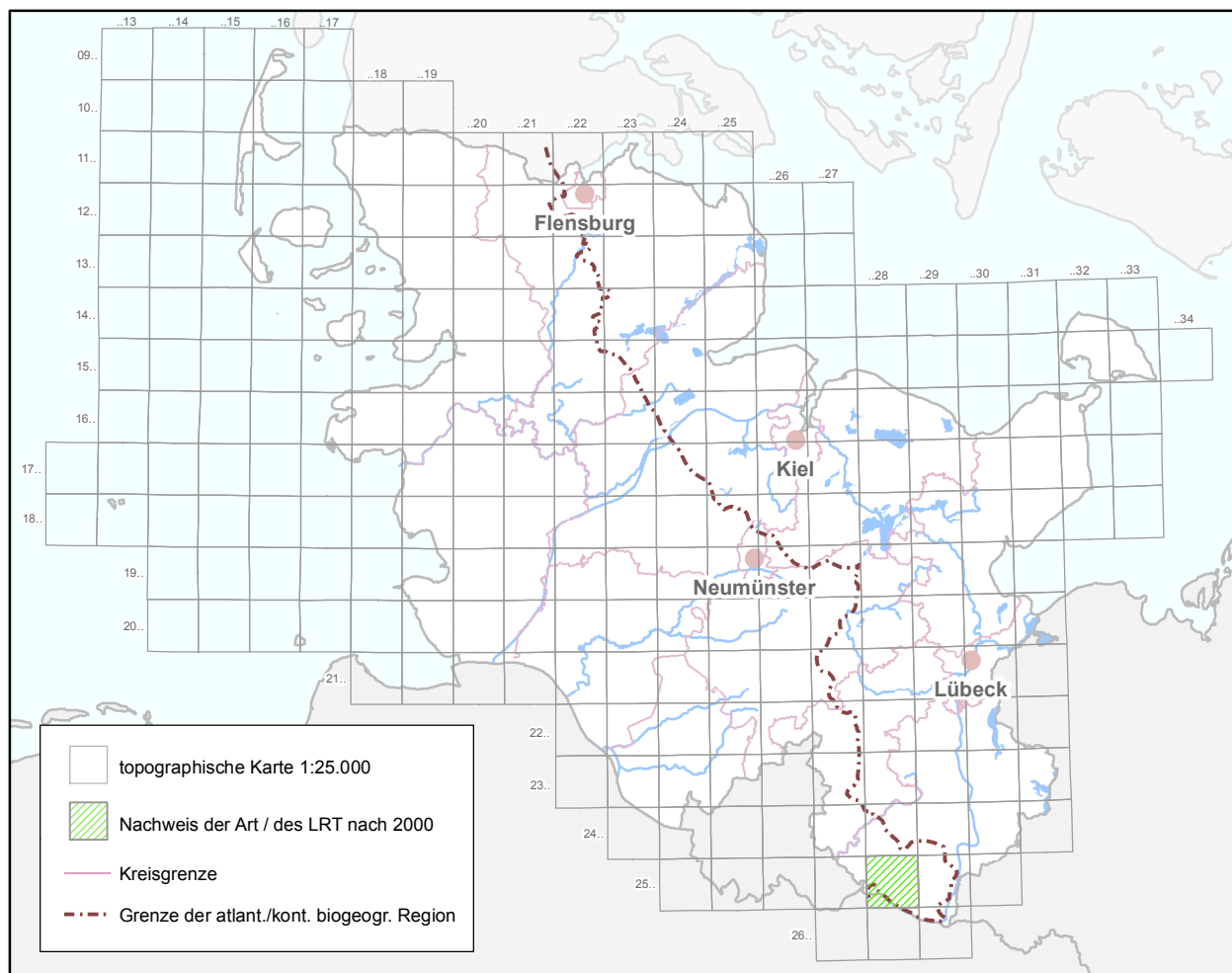
→	stabil
↗	zunehmend / sich verbessernd
↘	abnehmend / sich verschlechternd

Hinweis: keine Angabe bei Trend, wenn Parameter bzw. Gesamtwert "unbekannt" oder erstmalige Bewertung oder im Bericht 2001-2006 noch mit "unbekannt" bewertet.



Schmetterlinge

Nachkerzenschwärmer (*Proserpinus proserpina*)



atlantische biogeografische Region

Verbreitung	Population	Habitat	Zukunfts- aussichten	Gesamt- bewertung	Trend
U1	XX	FV	XX	XX	

kontinentale biogeografische Region

Verbreitung	Population	Habitat	Zukunfts- aussichten	Gesamt- bewertung	Trend
				k.V.	

Anmerkung / Hinweis:

Der Nachkerzenschwärmer konnte erstmals in der letzten Berichtsperiode in Schleswig-Holstein bodenständig nachgewiesen werden. Es bleibt abzuwarten, ob sich diese Vorkommen dauerhaft halten.

Legende:

Bewertung Parameter und Gesamtbewertung:

FV	Günstig (Favourable)
U1	Ungünstig - unzureichend (Unfavourable - inadequate)
U2	Ungünstig - schlecht (Unfavourable - bad)
xx	Unbekannt (Unknown)
	siehe Anmerkung / Hinweis

Trend

(im Vergleich zur Bewertung für den Berichtszeitraum 2001-2006):

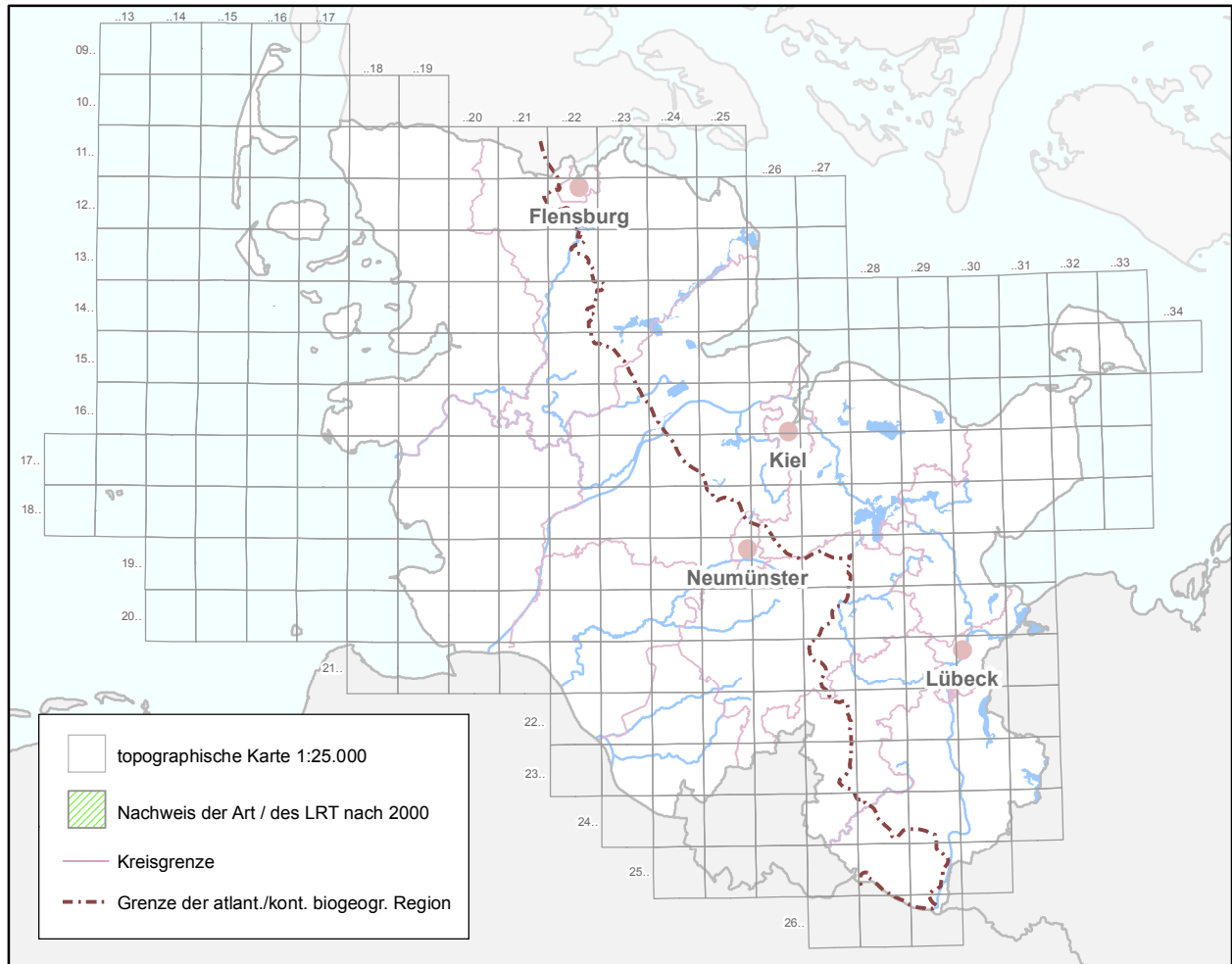
→	stabil
↗	zunehmend / sich verbessernd
↘	abnehmend / sich verschlechternd

Hinweis: keine Angabe bei Trend, wenn Parameter bzw. Gesamtwert "unbekannt" oder erstmalige Bewertung oder im Bericht 2001-2006 noch mit "unbekannt" bewertet.



Käfer

Schmalb. Breitflügel-Tauchkäfer (Graphoderus bilineatus)



atlantische biogeografische Region

Verbreitung	Population	Habitat	Zukunfts- aussichten	Gesamt- bewertung	Trend
				k.V.	

kontinentale biogeografische Region

Verbreitung	Population	Habitat	Zukunfts- aussichten	Gesamt- bewertung	Trend
U2	XX	U1	U2	U2	

Anmerkung / Hinweis:

Die Art konnte in den letzten 12 Jahren nicht mehr in SH im Rahmen des Artenmonitoring nachgewiesen werden. Auf Grund der schwierigen Erfassbarkeit kann 1 Vorkommen im Salemer Moor erwartet werden.

Legende:

Bewertung Parameter und Gesamtbewertung:

FV	Günstig (Favourable)
U1	Ungünstig - unzureichend (Unfavourable - inadequate)
U2	Ungünstig - schlecht (Unfavourable - bad)
xx	Unbekannt (Unknown)
	siehe Anmerkung / Hinweis

Trend

(im Vergleich zur Bewertung für den Berichtszeitraum 2001-2006):

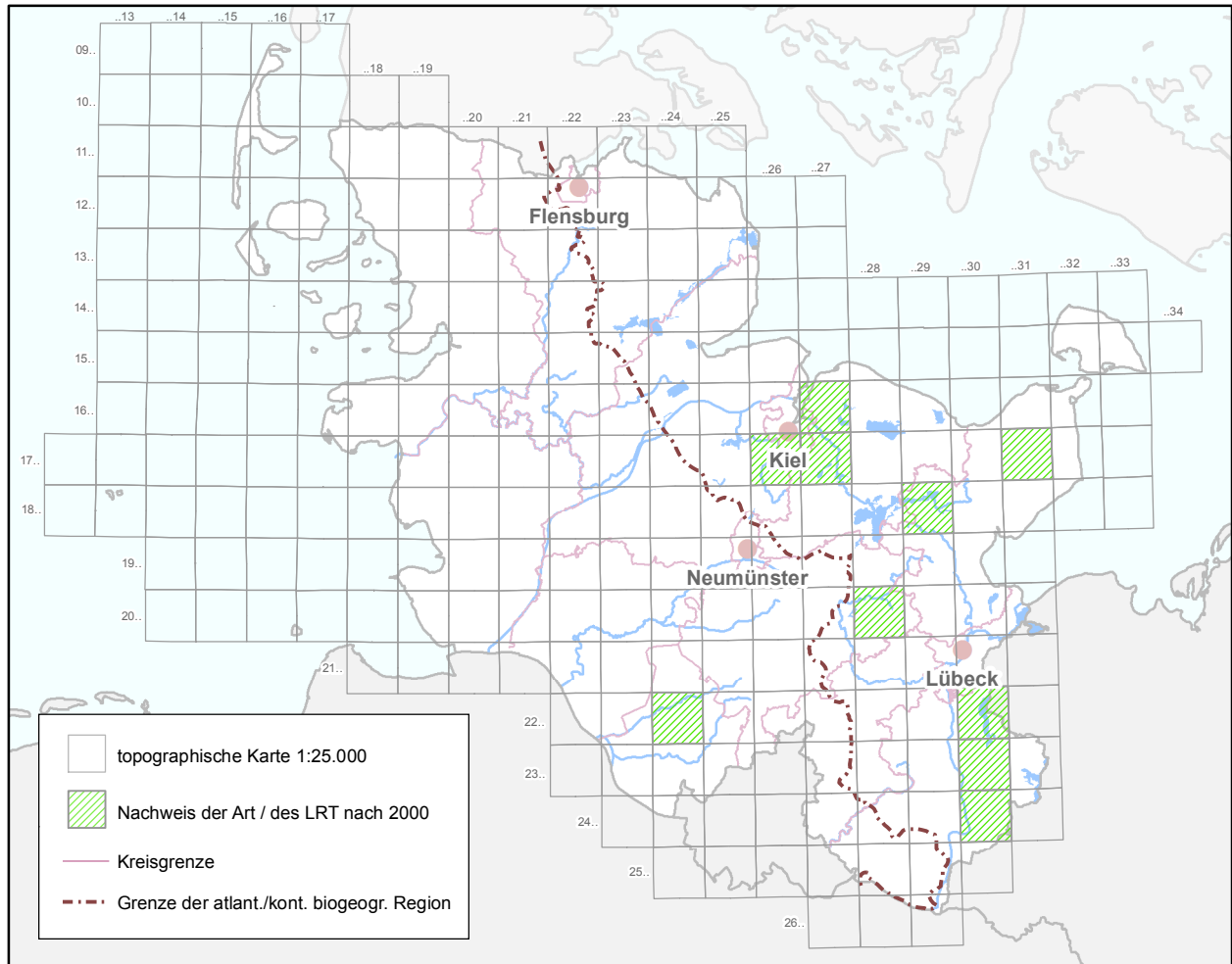
➔	stabil
↗	zunehmend / sich verbessernd
↘	abnehmend / sich verschlechternd

Hinweis: keine Angabe bei Trend, wenn Parameter bzw. Gesamtwert "unbekannt" oder erstmalige Bewertung oder im Bericht 2001-2006 noch mit "unbekannt" bewertet.



Käfer

Eremit (Osmoderma eremita)



atlantische biogeografische Region

Verbreitung	Population	Habitat	Zukunfts- aussichten	Gesamt- bewertung	Trend
U2	U1	U1	U2	U2	

kontinentale biogeografische Region

Verbreitung	Population	Habitat	Zukunfts- aussichten	Gesamt- bewertung	Trend
U1	U1	U1	U1	U1	↗

Anmerkung / Hinweis:

In der atlantischen Region existiert nur noch ein reliktäres Vorkommen des Eremiten, in der kontinentalen Region sind eine Reihe Vorkommen in den letzten Jahren neu entdeckt worden. Hier besteht weiterhin ein erheblicher Forschungsbedarf.

Legende:

Bewertung Parameter und Gesamtbewertung:

FV	Günstig (Favourable)
U1	Ungünstig - unzureichend (Unfavourable - inadequate)
U2	Ungünstig - schlecht (Unfavourable - bad)
xx	Unbekannt (Unknown)
	siehe Anmerkung / Hinweis

Trend

(im Vergleich zur Bewertung für den Berichtszeitraum 2001-2006):

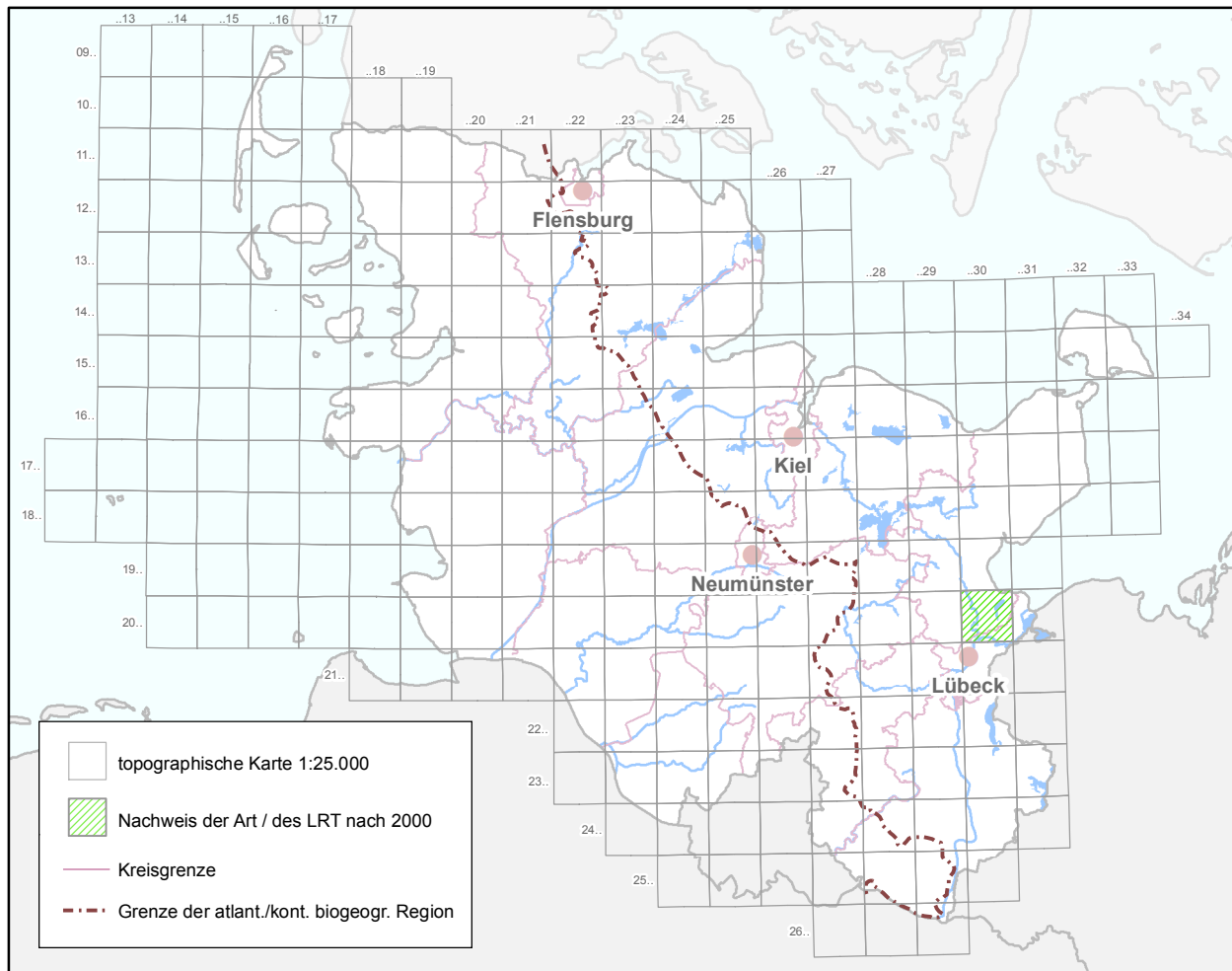
→	stabil
↗	zunehmend / sich verbessernd
↘	abnehmend / sich verschlechternd

Hinweis: keine Angabe bei Trend, wenn Parameter bzw. Gesamtwert "unbekannt" oder erstmalige Bewertung oder im Bericht 2001-2006 noch mit "unbekannt" bewertet.



Käfer

Heldbock (Cerambyx cerdo)



atlantische biogeografische Region

Verbreitung	Population	Habitat	Zukunfts- aussichten	Gesamt- bewertung	Trend
				k.V.	

kontinentale biogeografische Region

Verbreitung	Population	Habitat	Zukunfts- aussichten	Gesamt- bewertung	Trend
U2	U1	U1	U2	U2	

Anmerkung / Hinweis:

Der Eichenheldbock kommt in SH nur noch auf dem Friedhof Lübeck-Genin vor.

Legende:

Bewertung Parameter und Gesamtbewertung:

- FV Günstig (Favourable)
- U1 Ungünstig - unzureichend
(Unfavourable - inadequate)
- U2 Ungünstig - schlecht
(Unfavourable - bad)
- xx Unbekannt (Unknown)
- siehe Anmerkung / Hinweis

Trend

(im Vergleich zur Bewertung für den Berichtszeitraum 2001-2006):

- ➔ stabil
- ↗ zunehmend / sich verbessernd
- ↘ abnehmend / sich verschlechternd

Hinweis: keine Angabe bei Trend, wenn Parameter bzw. Gesamtwert "unbekannt" oder erstmalige Bewertung oder im Bericht 2001-2006 noch mit "unbekannt" bewertet.