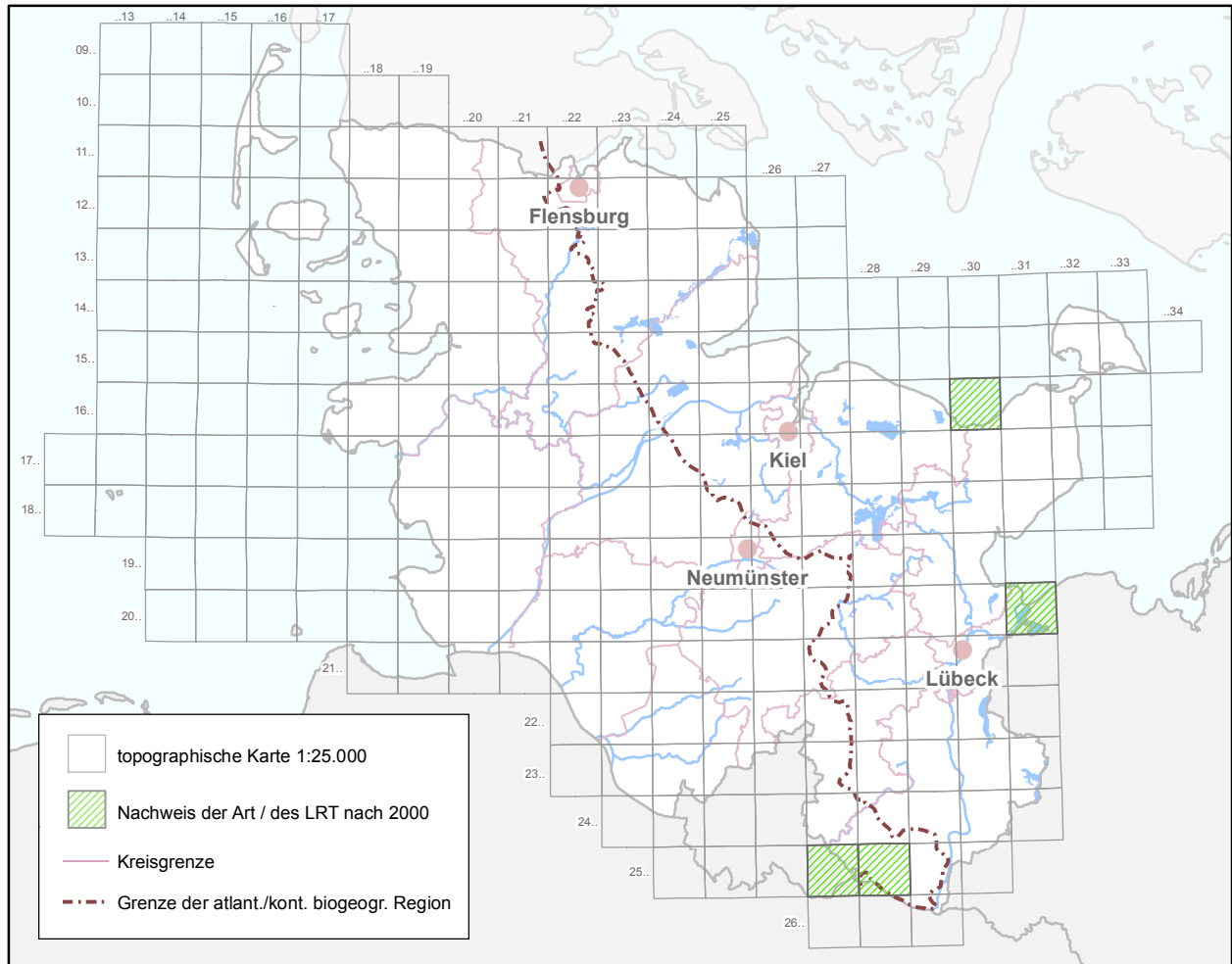




**Grünland**

**LRT 6120 / Trockene, kalkreiche Sandrasen**



**atlantische biogeografische Region**

Range	Fläche	Fläche (ha)	Strukturen & Funktionen	Zukunfts-aussichten	Gesamt-bewertung	Trend
FV	FV	7	U2	U2	U2	➔

**kontinentale biogeografische Region**

Range	Fläche	Fläche (ha)	Strukturen & Funktionen	Zukunfts-aussichten	Gesamt-bewertung	Trend
FV	FV	4	U2	U1	U2	

**Anmerkung / Hinweis:**

3 bekannte Vorkommensbereiche: Putlos, NSG Dummersdorfer Ufer, Besenhorster Sandberge.  
 Hauptgefährdungen: Luftverschmutzung und atmogene Stoffeinträge, invasive nicht-heimische Arten,  
 Aufgabe der Beweidung, unsachgemäße Pflege

**Legende:**

**Bewertung Parameter und Gesamtbewertung:**

FV	Günstig (Favourable)
U1	Ungünstig - unzureichend (Unfavourable - inadequate)
U2	Ungünstig - schlecht (Unfavourable - bad)
xx	Unbekannt (Unknown)
	siehe Anmerkung / Hinweis

**Trend**

(im Vergleich zur Bewertung für den Berichtszeitraum 2001-2006):

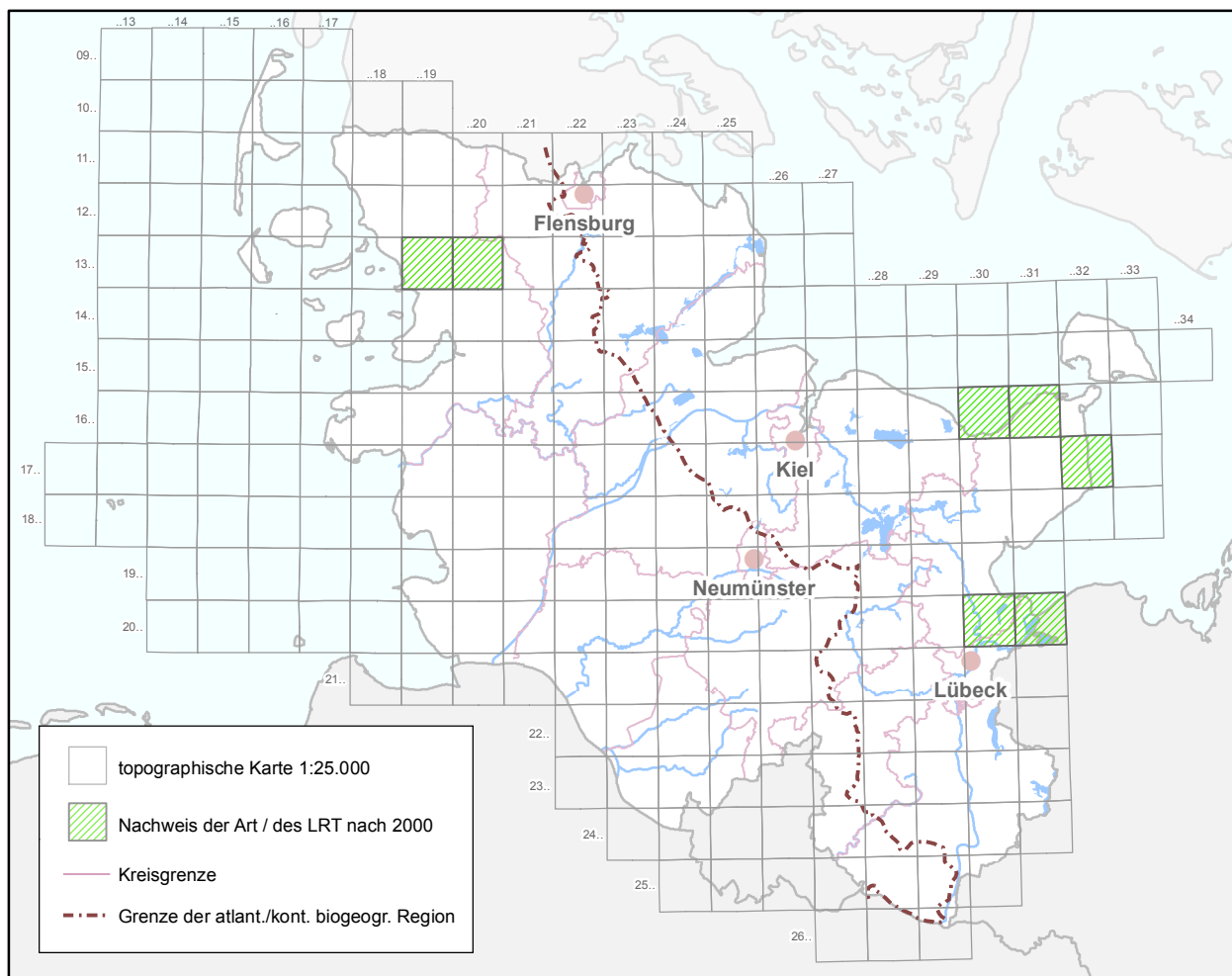
➔	stabil
↗	zunehmend / sich verbessernd
↘	abnehmend / sich verschlechternd

Hinweis: keine Angabe bei Trend, wenn Parameter bzw. Gesamtwert "unbekannt" oder erstmalige Bewertung oder im Bericht 2001-2006 noch mit "unbekannt" bewertet.



## Grünland

### LRT 6210 / Naturnahe Kalk-Trockenrasen und deren Verbuschungsstadien (Festuco-Brometalia)



#### atlantische biogeografische Region

Range	Fläche	Fläche (ha)	Strukturen & Funktionen	Zukunfts-aussichten	Gesamt-bewertung	Trend
XX	XX	1	U2	XX	U2	

#### kontinentale biogeografische Region

Range	Fläche	Fläche (ha)	Strukturen & Funktionen	Zukunfts-aussichten	Gesamt-bewertung	Trend
U1	U1	106	U2	U2	U2	↘

#### Anmerkung / Hinweis:

atlant.Region: nur im NSG Bordelumer Heide; kont.Region: Putlos/Johannistal, Bereich Rosenfelder Brök, NSG Dummersdorfer Ufer. Hauptgefährdungen: Luftverschmutzung und atmogene Stoffeinträge/Stickstoff

#### Legende:

##### Bewertung Parameter und Gesamtbewertung:

FV	Günstig (Favourable)
U1	Ungünstig - unzureichend (Unfavourable - inadequate)
U2	Ungünstig - schlecht (Unfavourable - bad)
xx	Unbekannt (Unknown)
	siehe Anmerkung / Hinweis

##### Trend

(im Vergleich zur Bewertung für den Berichtszeitraum 2001-2006):

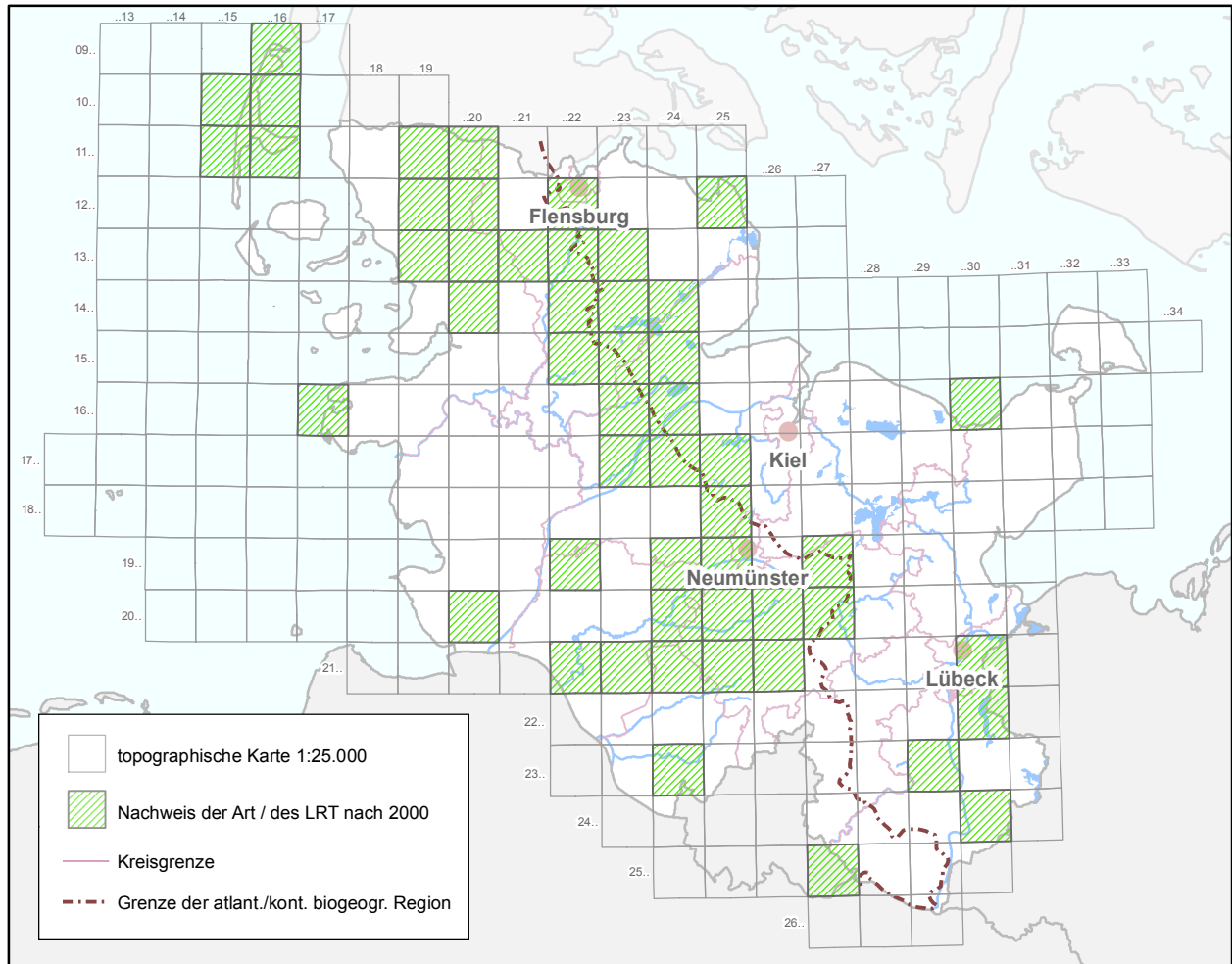
➔	stabil
↗	zunehmend / sich verbessernd
↘	abnehmend / sich verschlechternd

Hinweis: keine Angabe bei Trend, wenn Parameter bzw. Gesamtwert "unbekannt" oder erstmalige Bewertung oder im Bericht 2001-2006 noch mit "unbekannt" bewertet.



**Grünland**

**LRT 6230 / Artenreiche montane Borstgrasrasen (und submontan auf dem europäischen Festland) auf Silikatböden**



**atlantische biogeografische Region**

Range	Fläche	Fläche (ha)	Strukturen & Funktionen	Zukunfts-aussichten	Gesamt-bewertung	Trend
FV	U1	70	U2	U2	U2	→

**kontinentale biogeografische Region**

Range	Fläche	Fläche (ha)	Strukturen & Funktionen	Zukunfts-aussichten	Gesamt-bewertung	Trend
U1	XX	40	U2	U2	U2	→

**Anmerkung / Hinweis:**

Insgesamt noch weit verbreiteter, aber meist sehr kleinfl. erhaltener LRT. Meist im Komplex mit Heide- und Binnendünen-LRT. Hauptgef.: Luftverschmutzung / atmogene (Stick-)Stoffeinträge, fehlende o. unsachgemäße Pflege, Änderung d. Hydrologie

**Legende:**

**Bewertung Parameter und Gesamtbewertung:**

FV	Günstig (Favourable)
U1	Ungünstig - unzureichend (Unfavourable - inadequate)
U2	Ungünstig - schlecht (Unfavourable - bad)
xx	Unbekannt (Unknown)
	siehe Anmerkung / Hinweis

**Trend**

(im Vergleich zur Bewertung für den Berichtszeitraum 2001-2006):

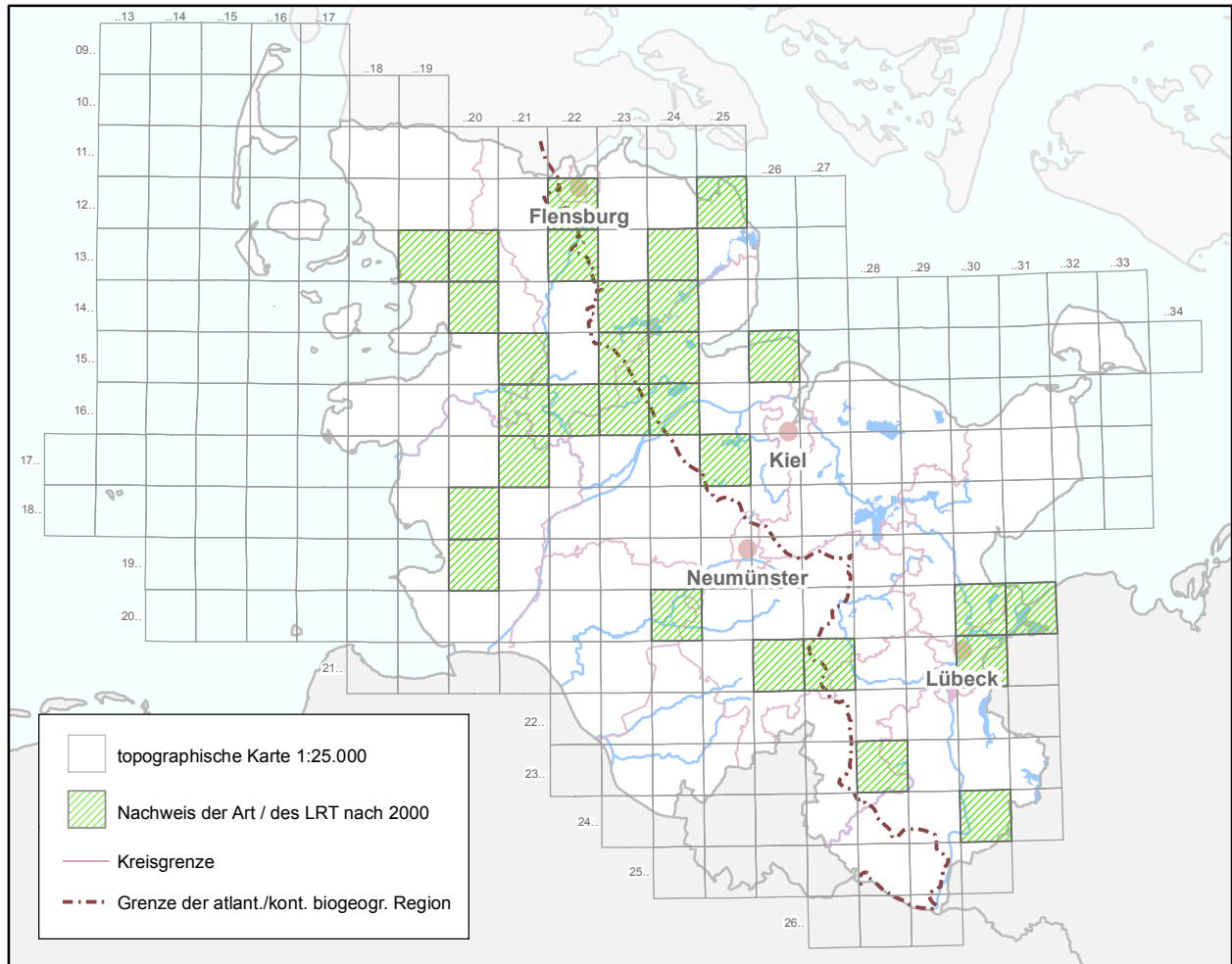
→	stabil
↗	zunehmend / sich verbessernd
↘	abnehmend / sich verschlechternd

Hinweis: keine Angabe bei Trend, wenn Parameter bzw. Gesamtwert "unbekannt" oder erstmalige Bewertung oder im Bericht 2001-2006 noch mit "unbekannt" bewertet.



**Grünland**

**LRT 6410 / Pfeifengraswiesen auf kalkreichem Boden, torfigen und tonig-schluffigen Böden**



**atlantische biogeografische Region**

Range	Fläche	Fläche (ha)	Strukturen & Funktionen	Zukunfts-aussichten	Gesamt-bewertung	Trend
FV	U2	100	U2	U2	U2	→

**kontinentale biogeografische Region**

Range	Fläche	Fläche (ha)	Strukturen & Funktionen	Zukunfts-aussichten	Gesamt-bewertung	Trend
XX	XX	60	U2	U2	U2	→

**Anmerkung / Hinweis:**

relativ weit verbreitet, aber selten und sehr kleinflächig vorkommend.  
 Hauptgefährdungen: intensive landw. Nutzung incl. Düngung/Biozideinsatz, Nutzungsaufgabe, Änderung d. hydrolog. Situation

**Legende:**

**Bewertung Parameter und Gesamtbewertung:**

FV	Günstig (Favourable)
U1	Ungünstig - unzureichend (Unfavourable - inadequate)
U2	Ungünstig - schlecht (Unfavourable - bad)
xx	Unbekannt (Unknown)
	siehe Anmerkung / Hinweis

**Trend**

(im Vergleich zur Bewertung für den Berichtszeitraum 2001-2006):

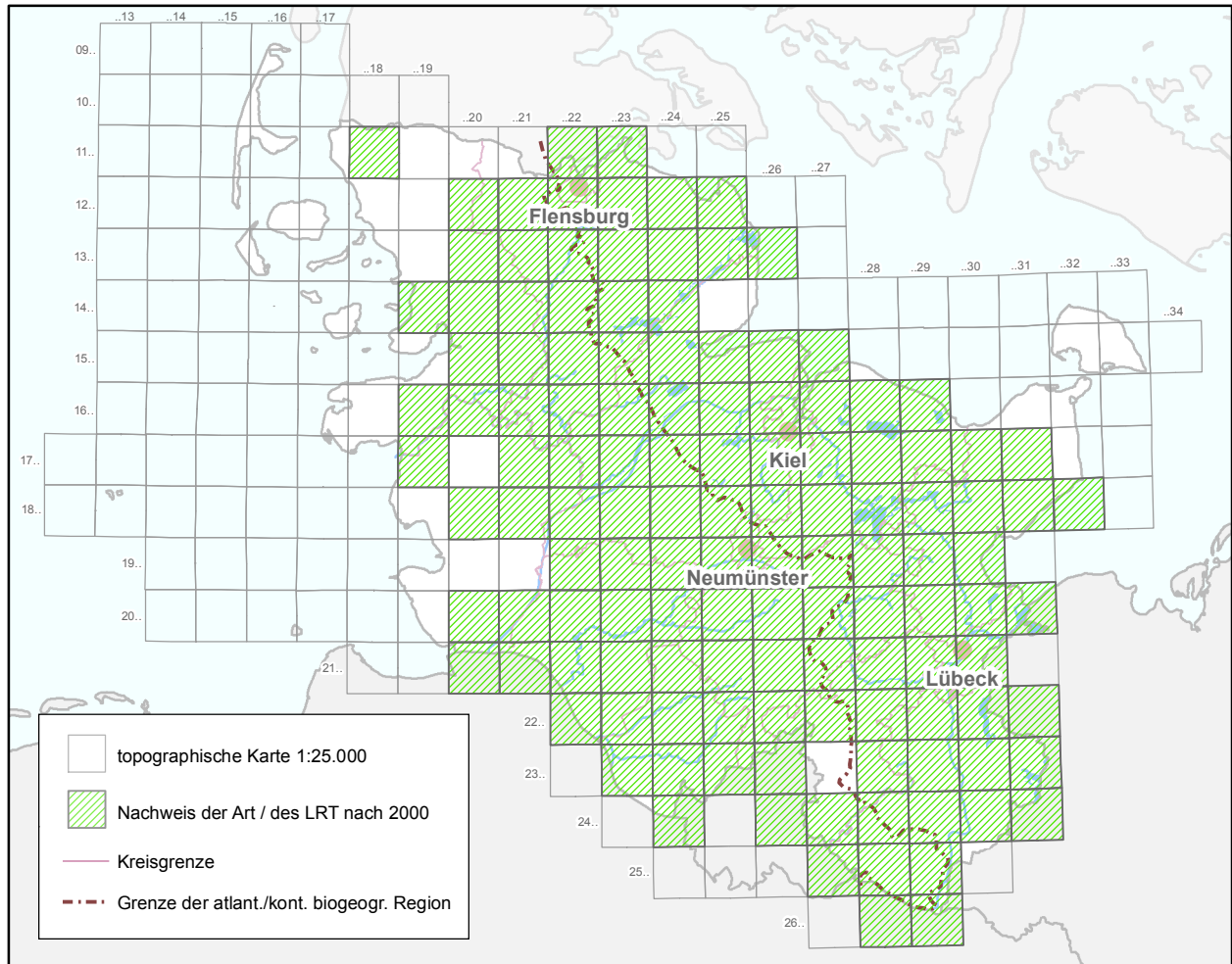
→	stabil
↗	zunehmend / sich verbessernd
↘	abnehmend / sich verschlechternd

Hinweis: keine Angabe bei Trend, wenn Parameter bzw. Gesamtwert "unbekannt" oder erstmalige Bewertung oder im Bericht 2001-2006 noch mit "unbekannt" bewertet.



**Grünland**

**LRT 6430 / Feuchte Hochstaudenfluren der planaren und montanen bis alpinen Stufe**



**atlantische biogeografische Region**

Range	Fläche	Fläche (ha)	Strukturen & Funktionen	Zukunfts-aussichten	Gesamt-bewertung	Trend
FV	U1	175	U2	U2	U2	↘

**kontinentale biogeografische Region**

Range	Fläche	Fläche (ha)	Strukturen & Funktionen	Zukunfts-aussichten	Gesamt-bewertung	Trend
FV	U1	160	U2	U2	U2	↘

**Anmerkung / Hinweis:**

praktisch im gesamten Land verbreitet, aber weit überwiegend nur noch in Kleinstvorkommen erhalten.  
 Hauptgef.: landwirtschaftl. Nutzung und diffuse Verschmutzung/Stoffeinträge,  
 Veränderung von Lauf u. Struktur d. Gewässer, Gewässerunterhaltung

**Legende:**

**Bewertung Parameter und Gesamtbewertung:**

FV	Günstig (Favourable)
U1	Ungünstig - unzureichend (Unfavourable - inadequate)
U2	Ungünstig - schlecht (Unfavourable - bad)
xx	Unbekannt (Unknown)
	siehe Anmerkung / Hinweis

**Trend**

(im Vergleich zur Bewertung für den Berichtszeitraum 2001-2006):

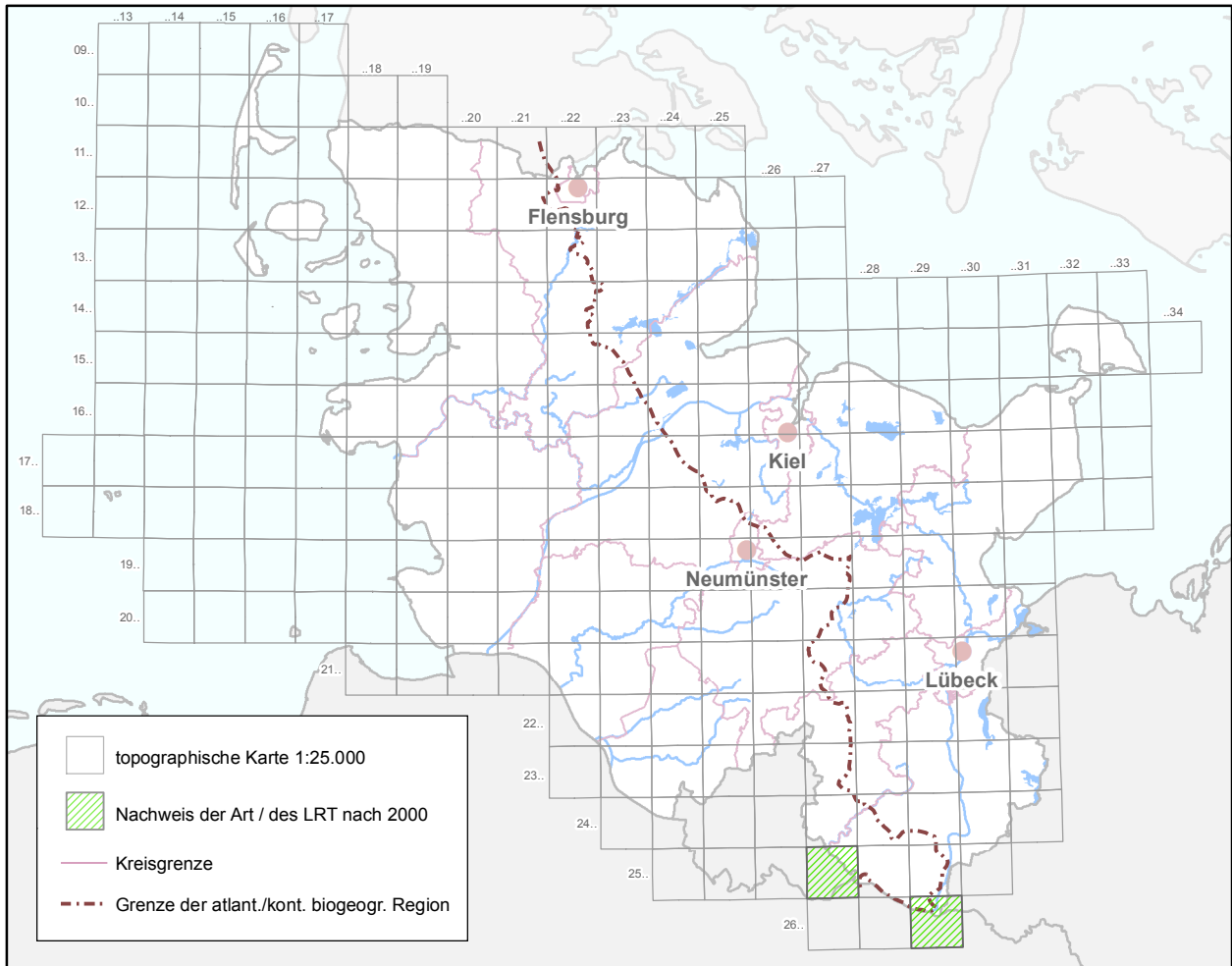
➔	stabil
↗	zunehmend / sich verbessernd
↘	abnehmend / sich verschlechternd

Hinweis: keine Angabe bei Trend, wenn Parameter bzw. Gesamtwert "unbekannt" oder erstmalige Bewertung oder im Bericht 2001-2006 noch mit "unbekannt" bewertet.



**Grünland**

**LRT 6440 / Brenndolden-Auenwiesen (Cnidion dubii)**



**atlantische biogeografische Region**

Range	Fläche	Fläche (ha)	Strukturen & Funktionen	Zukunfts-aussichten	Gesamt-bewertung	Trend
FV	U1	7	U1	XX	U1	↗

**kontinentale biogeografische Region**

Range	Fläche	Fläche (ha)	Strukturen & Funktionen	Zukunfts-aussichten	Gesamt-bewertung	Trend
FV	FV	26	U2	U1	U2	→

**Anmerkung / Hinweis:**

Vorkommen: NSG Besenhorster Sandberge (zusammen mit HH), bei Lauenburg und Unterlauf Stecknitz.  
 Hauptgefährdungen: intensive landwirtsch. Nutzung, Änderung des hydrologischen Regimes

**Legende:**

**Bewertung Parameter und Gesamtbewertung:**

FV	Günstig (Favourable)
U1	Ungünstig - unzureichend (Unfavourable - inadequate)
U2	Ungünstig - schlecht (Unfavourable - bad)
xx	Unbekannt (Unknown)
	siehe Anmerkung / Hinweis

**Trend**

(im Vergleich zur Bewertung für den Berichtszeitraum 2001-2006):

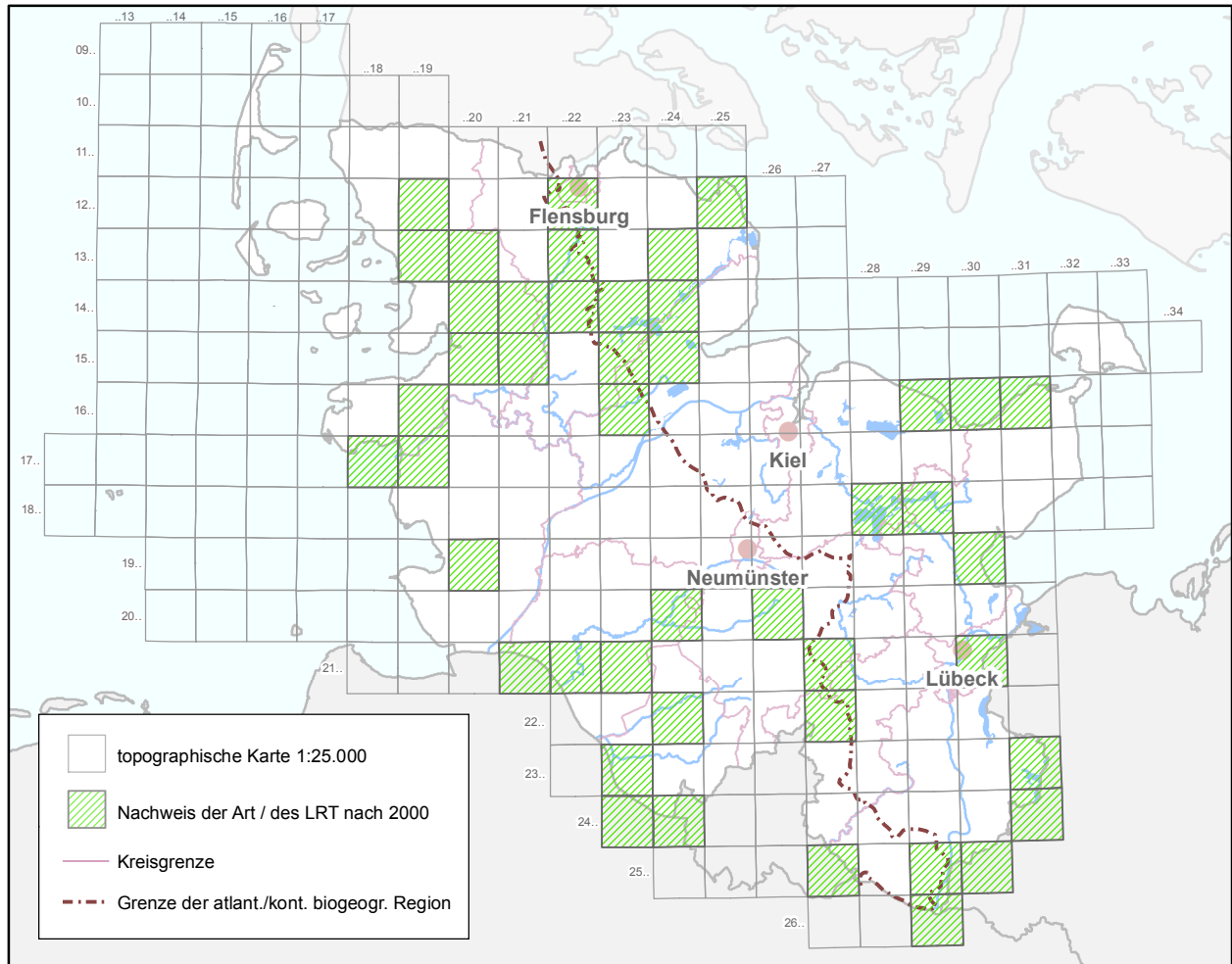
→	stabil
↗	zunehmend / sich verbessernd
↘	abnehmend / sich verschlechternd

Hinweis: keine Angabe bei Trend, wenn Parameter bzw. Gesamtwert "unbekannt" oder erstmalige Bewertung oder im Bericht 2001-2006 noch mit "unbekannt" bewertet.



**Grünland**

**LRT 6510 / Magere Flachland-Mähwiesen (*Alopecurus pratensis*, *Sanguisorba officinalis*)**



**atlantische biogeografische Region**

Range	Fläche	Fläche (ha)	Strukturen & Funktionen	Zukunfts-aussichten	Gesamt-bewertung	Trend
FV	U1	1.000	U2	U2	U2	➔

**kontinentale biogeografische Region**

Range	Fläche	Fläche (ha)	Strukturen & Funktionen	Zukunfts-aussichten	Gesamt-bewertung	Trend
FV	U1	1.000	U2	U2	U2	➔

**Anmerkung / Hinweis:**

relativ weit verbreitet, aber meist nur (sehr) kleine Vorkommen; größere im Bereich von StÜbPl.  
 Hauptgefährdungen: intensive landwirtsch. Nutzung (incl. Düngung/Biozideinsatz oder Umwandlung zu Acker), Brache/ungenügende Mahd

**Legende:**

**Bewertung Parameter und Gesamtbewertung:**

FV	Günstig (Favourable)
U1	Ungünstig - unzureichend (Unfavourable - inadequate)
U2	Ungünstig - schlecht (Unfavourable - bad)
xx	Unbekannt (Unknown)
	siehe Anmerkung / Hinweis

**Trend**

(im Vergleich zur Bewertung für den Berichtszeitraum 2001-2006):

➔	stabil
↗	zunehmend / sich verbessernd
↘	abnehmend / sich verschlechternd

Hinweis: keine Angabe bei Trend, wenn Parameter bzw. Gesamtwert "unbekannt" oder erstmalige Bewertung oder im Bericht 2001-2006 noch mit "unbekannt" bewertet.