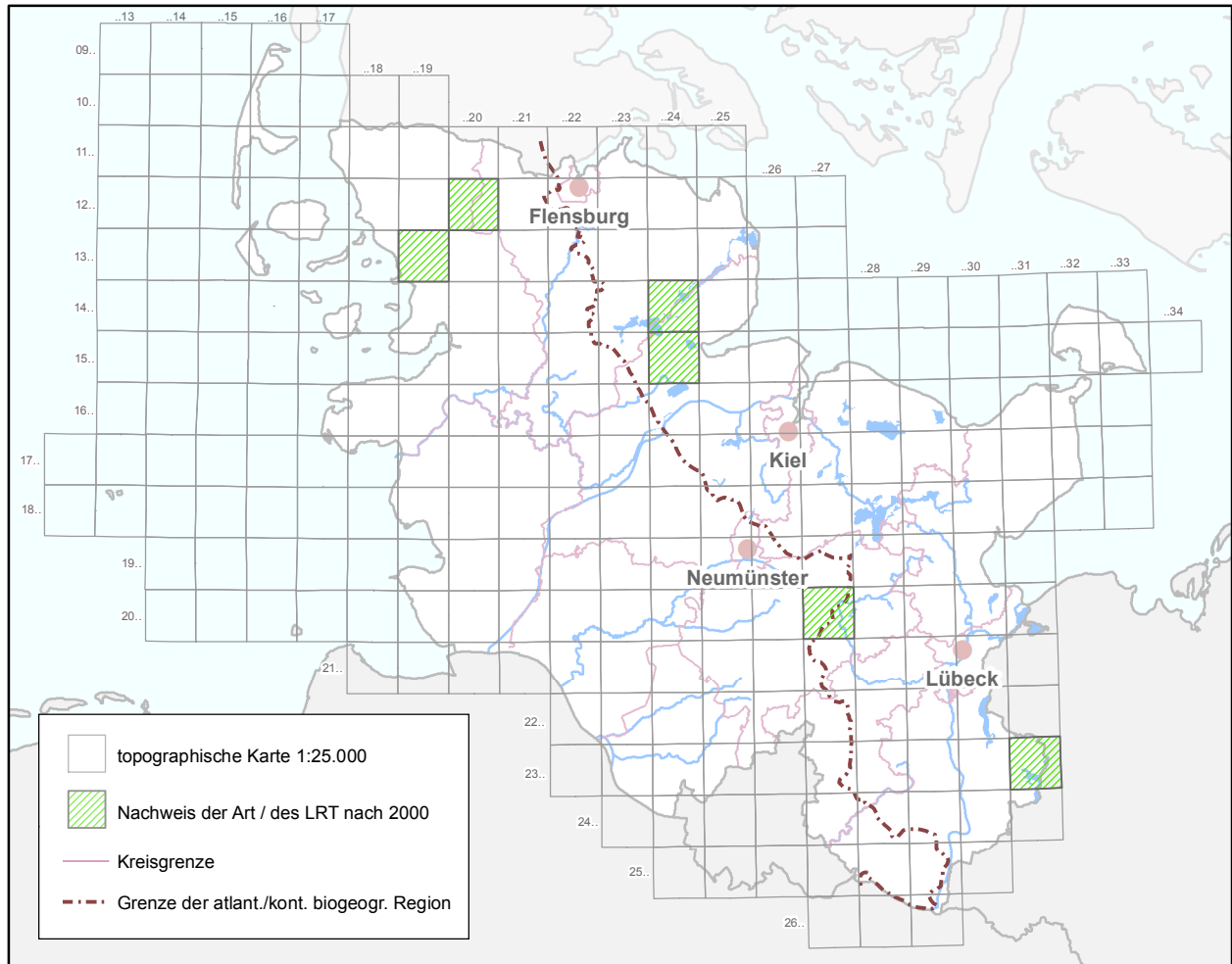




**Gewässer**

**LRT 3110 / Oligotrophe, sehr schwach mineralische Gewässer der Sandebenen (Littorelletalia uniflorae)**



**atlantische biogeografische Region**

Range	Fläche	Fläche (ha)	Strukturen & Funktionen	Zukunfts-aussichten	Gesamt-bewertung	Trend
FV	FV	10	U1	U1	U1	→

**kontinentale biogeografische Region**

Range	Fläche	Fläche (ha)	Strukturen & Funktionen	Zukunfts-aussichten	Gesamt-bewertung	Trend
FV	FV	94	U1	U1	U1	↗

**Anmerkung / Hinweis:**

nur noch sehr vereinzelt vorkommend. Hauptgefährdungen: diffuse Verschmutzung infolge Landwirtschaft, Düngung, anthropogene Veränderung der hydrologischen Verhältnisse

**Legende:**

**Bewertung Parameter und Gesamtbewertung:**

FV	Günstig (Favourable)
U1	Ungünstig - unzureichend (Unfavourable - inadequate)
U2	Ungünstig - schlecht (Unfavourable - bad)
xx	Unbekannt (Unknown)
	siehe Anmerkung / Hinweis

**Trend**

(im Vergleich zur Bewertung für den Berichtszeitraum 2001-2006):

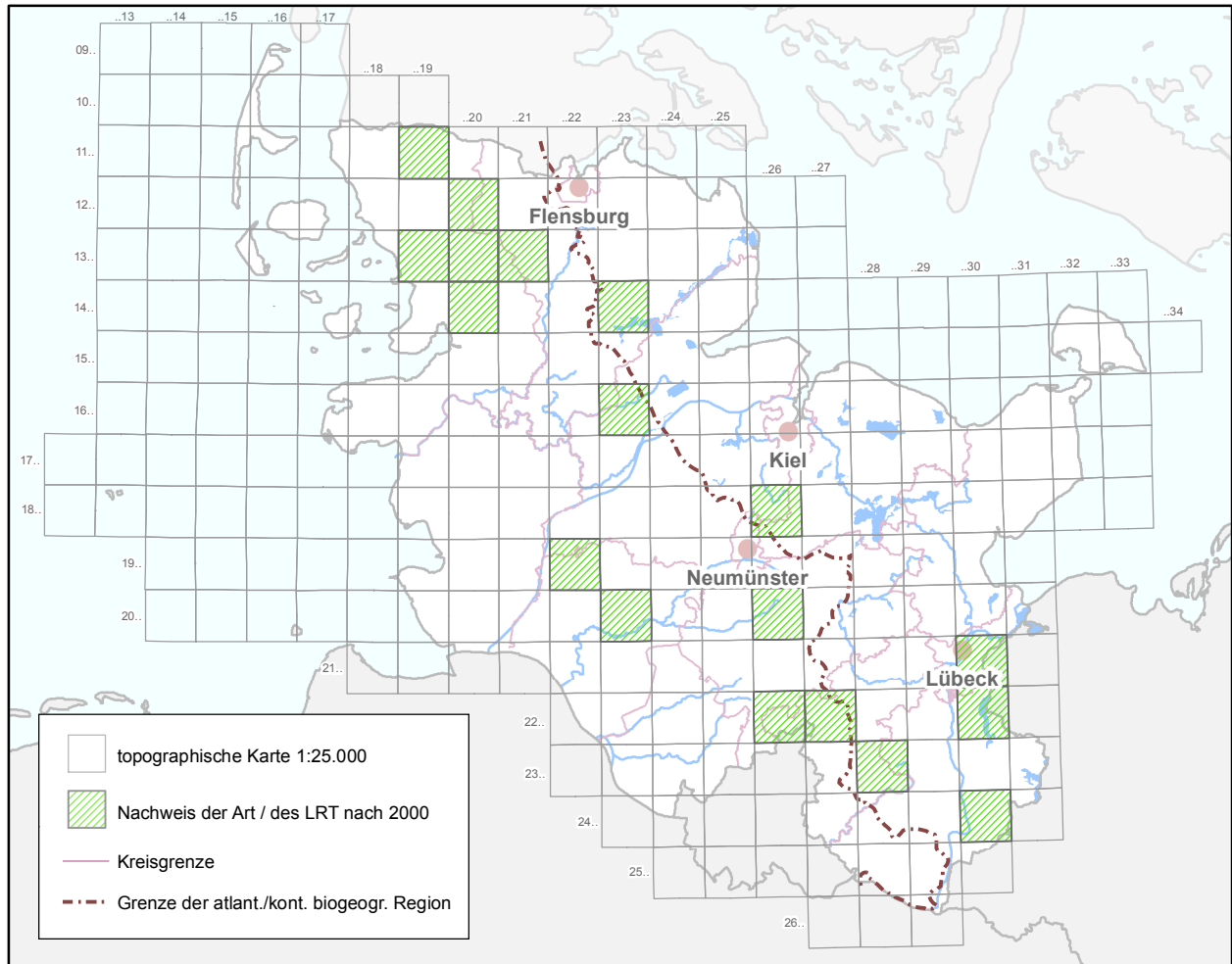
→	stabil
↗	zunehmend / sich verbessernd
↘	abnehmend / sich verschlechternd

Hinweis: keine Angabe bei Trend, wenn Parameter bzw. Gesamtwert "unbekannt" oder erstmalige Bewertung oder im Bericht 2001-2006 noch mit "unbekannt" bewertet.



**Gewässer**

LRT 3130 / Oligo- bis mesotrophe stehende Gewässer mit Vegetation der Littorelletea oder der Isoeto-Nanojuncetea



**atlantische biogeografische Region**

Range	Fläche	Fläche (ha)	Strukturen & Funktionen	Zukunfts-aussichten	Gesamt-bewertung	Trend
FV	FV	32	U2	U2	U2	➔

**kontinentale biogeografische Region**

Range	Fläche	Fläche (ha)	Strukturen & Funktionen	Zukunfts-aussichten	Gesamt-bewertung	Trend
FV	FV	124	U2	U2	U2	➔

**Anmerkung / Hinweis:**

wenige, meist kleine Vorkommen in der Geest sowie in Randlage zum Hügelland.  
 Hauptgefährdungen: diffuse Verschmutzung infolge Landwirtschaft, Düngung,  
 Fischerei/Fischzucht, anthropogene Veränderung der hydrologischen Verhältnisse

**Legende:**

**Bewertung Parameter und Gesamtbewertung:**

FV	Günstig (Favourable)
U1	Ungünstig - unzureichend (Unfavourable - inadequate)
U2	Ungünstig - schlecht (Unfavourable - bad)
xx	Unbekannt (Unknown)
	siehe Anmerkung / Hinweis

**Trend**

(im Vergleich zur Bewertung für den Berichtszeitraum 2001-2006):

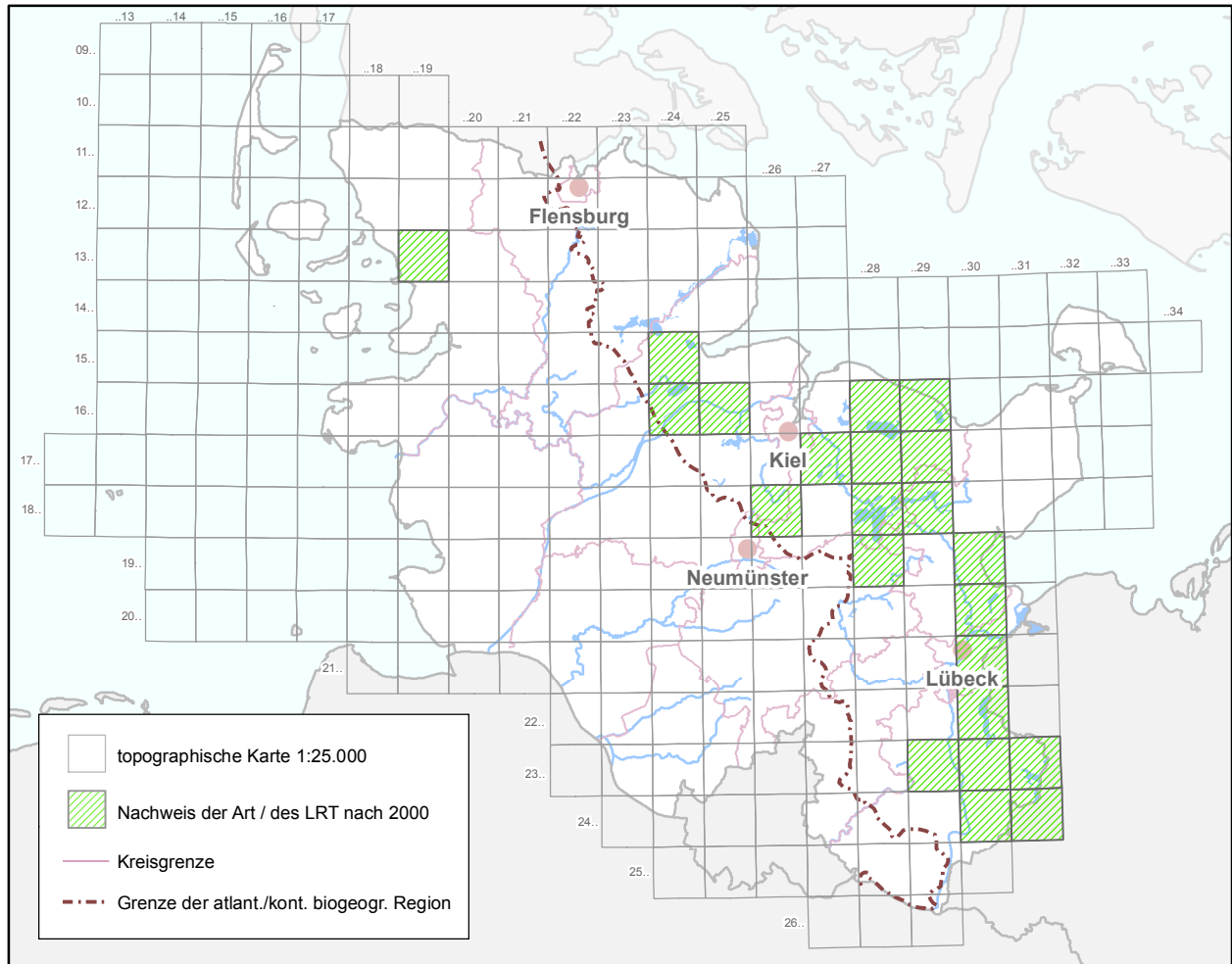
➔	stabil
↗	zunehmend / sich verbessernd
↘	abnehmend / sich verschlechternd

Hinweis: keine Angabe bei Trend, wenn Parameter bzw. Gesamtwert "unbekannt" oder erstmalige Bewertung oder im Bericht 2001-2006 noch mit "unbekannt" bewertet.



**Gewässer**

**LRT 3140 / Oligo- bis mesotrophe kalkhaltige Gewässer mit benthischer Vegetation aus Armleuchteralgen**



**atlantische biogeografische Region**

Range	Fläche	Fläche (ha)	Strukturen & Funktionen	Zukunfts-aussichten	Gesamt-bewertung	Trend
FV	FV	2	U2	U1	U2	➔

**kontinentale biogeografische Region**

Range	Fläche	Fläche (ha)	Strukturen & Funktionen	Zukunfts-aussichten	Gesamt-bewertung	Trend
FV	FV	13.000	U2	U1	U2	➔

**Anmerkung / Hinweis:**

mit Ausnahme eines Sondervorkommens (Teich) nur in der kont. Region vorkommend.  
 Hauptgefährdungen: diffuse Verschmutzung infolge Landwirtschaft, Düngung

**Legende:**

**Bewertung Parameter und Gesamtbewertung:**

FV	Günstig (Favourable)
U1	Ungünstig - unzureichend (Unfavourable - inadequate)
U2	Ungünstig - schlecht (Unfavourable - bad)
xx	Unbekannt (Unknown)
	siehe Anmerkung / Hinweis

**Trend**

(im Vergleich zur Bewertung für den Berichtszeitraum 2001-2006):

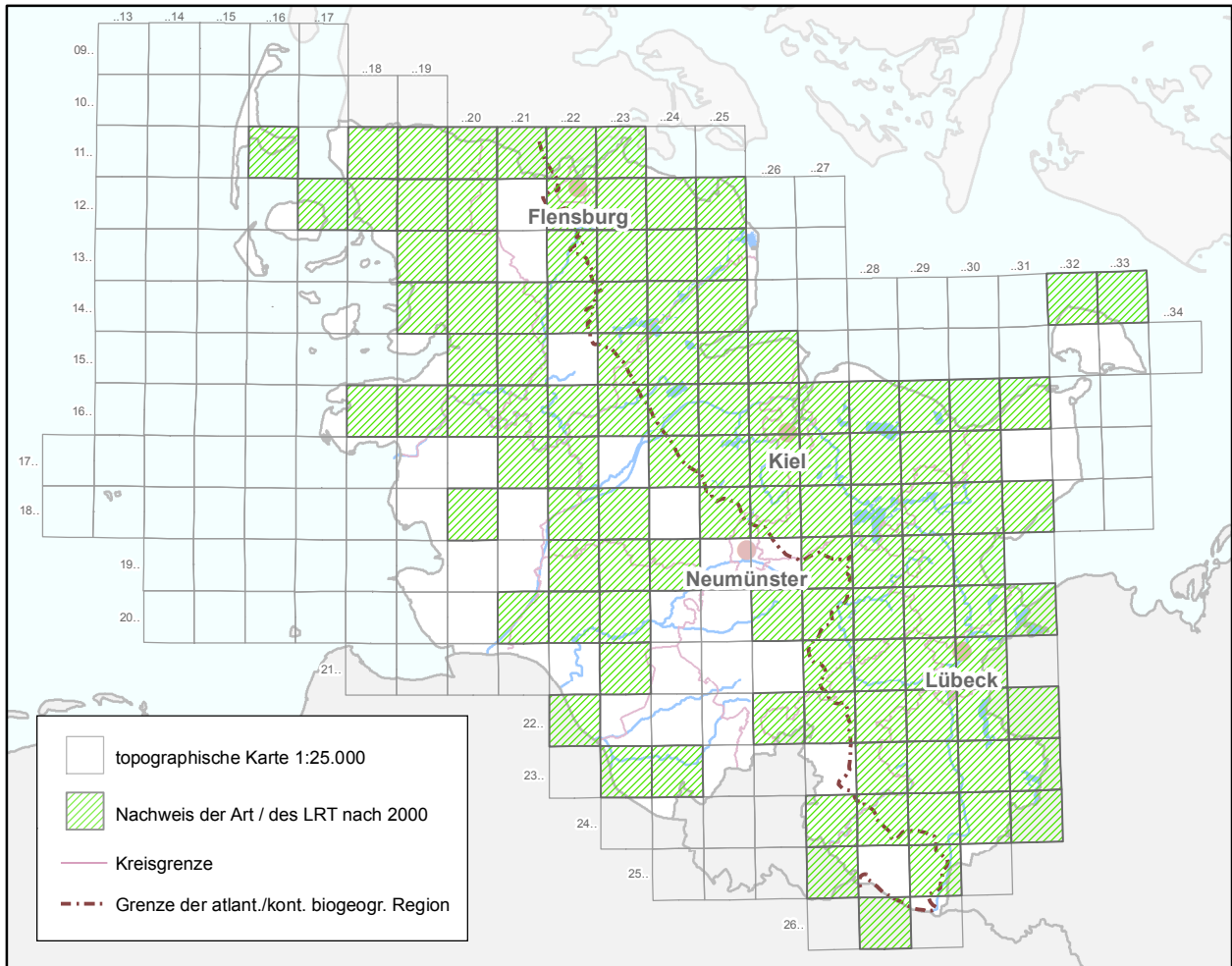
➔	stabil
↗	zunehmend / sich verbessernd
↘	abnehmend / sich verschlechternd

Hinweis: keine Angabe bei Trend, wenn Parameter bzw. Gesamtwert "unbekannt" oder erstmalige Bewertung oder im Bericht 2001-2006 noch mit "unbekannt" bewertet.



**Gewässer**

**LRT 3150 / Natürliche eutrophe Seen mit einer Vegetation des Magnopotamions oder Hydrocharitions**



**atlantische biogeografische Region**

Range	Fläche	Fläche (ha)	Strukturen & Funktionen	Zukunfts-aussichten	Gesamt-bewertung	Trend
FV	FV	1.000	U1	U1	U1	↗

**kontinentale biogeografische Region**

Range	Fläche	Fläche (ha)	Strukturen & Funktionen	Zukunfts-aussichten	Gesamt-bewertung	Trend
FV	FV	10.000	U1	U1	U1	↗

**Anmerkung / Hinweis:**

weit verbreiteter und häufiger LRT. Rückgang/Verlust von Kleinvorkommen in der Feldflur.  
 Hauptgefährdungen: diffuse Verschmutzung infolge Landwirtschaft, Düngung

**Legende:**

**Bewertung Parameter und Gesamtbewertung:**

FV	Günstig (Favourable)
U1	Ungünstig - unzureichend (Unfavourable - inadequate)
U2	Ungünstig - schlecht (Unfavourable - bad)
xx	Unbekannt (Unknown)
	siehe Anmerkung / Hinweis

**Trend**

(im Vergleich zur Bewertung für den Berichtszeitraum 2001-2006):

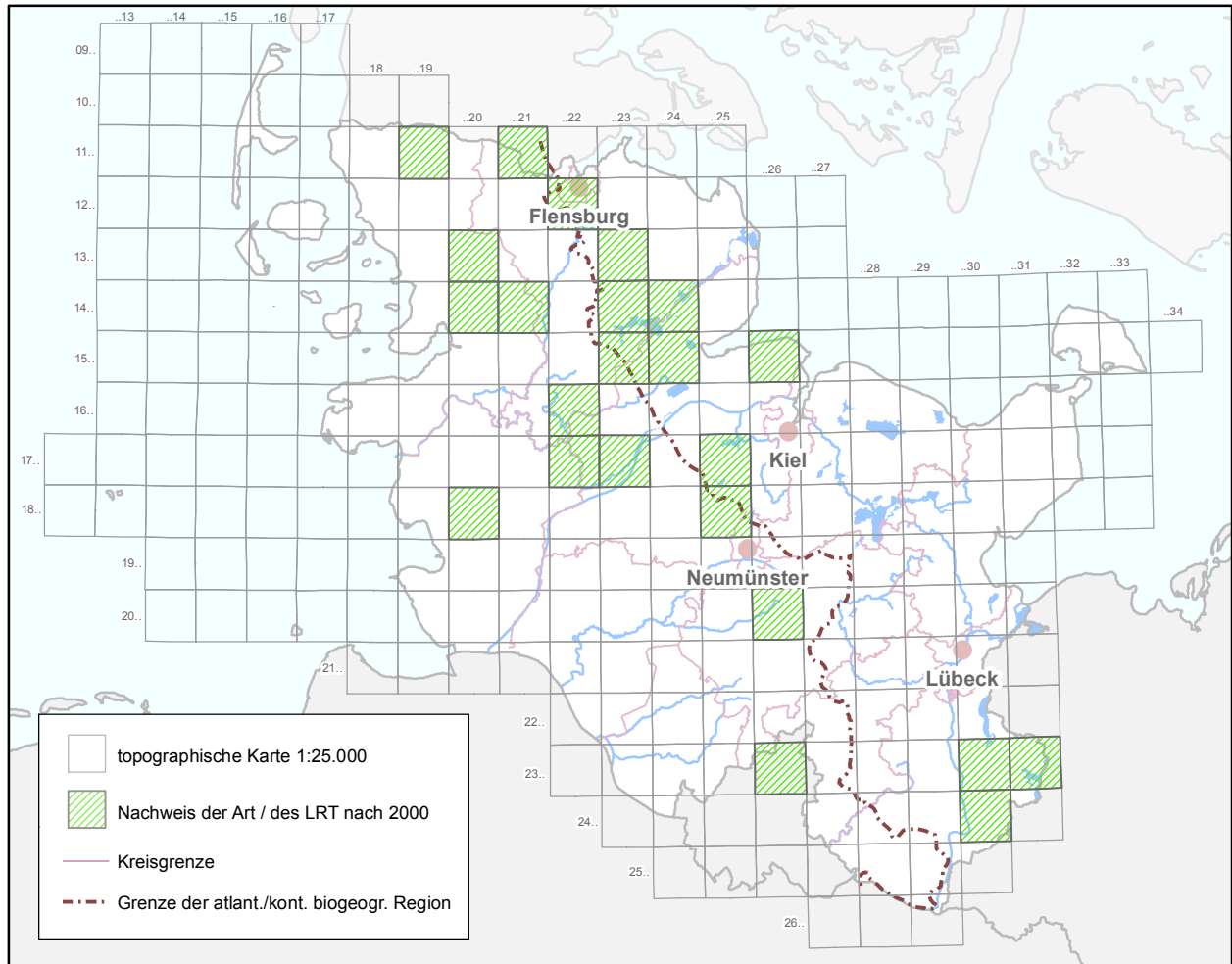
➔	stabil
↗	zunehmend / sich verbessernd
↘	abnehmend / sich verschlechternd

Hinweis: keine Angabe bei Trend, wenn Parameter bzw. Gesamtwert "unbekannt" oder erstmalige Bewertung oder im Bericht 2001-2006 noch mit "unbekannt" bewertet.



**Gewässer**

**LRT 3160 / Dystrophe Seen und Teiche**



topographische Karte 1:25.000  
 Nachweis der Art / des LRT nach 2000  
 Kreisgrenze  
 Grenze der atlant./kont. biogeogr. Region

**atlantische biogeografische Region**

Range	Fläche	Fläche (ha)	Strukturen & Funktionen	Zukunfts-aussichten	Gesamt-bewertung	Trend
FV	FV	168	U1	U1	U1	➔

**kontinentale biogeografische Region**

Range	Fläche	Fläche (ha)	Strukturen & Funktionen	Zukunfts-aussichten	Gesamt-bewertung	Trend
FV	XX	120	U1	XX	U1	➔

**Anmerkung / Hinweis:**

zahlreiche, typischer Weise meist sehr kleine Vorkommen; ca. 60 % der Fläche im Bereich der Eider-Treene-Sorge Niederung. Hauptgef.: diffuse Verschm. der Gewässer infolge Landwirtschaft / Düngung, kont.Region: Ableitung von Oberflächenwasser

**Legende:**

**Bewertung Parameter und Gesamtbewertung:**

- FV      Günstig (Favourable)
- U1      Ungünstig - unzureichend (Unfavourable - inadequate)
- U2      Ungünstig - schlecht (Unfavourable - bad)
- xx      Unbekannt (Unknown)
- siehe Anmerkung / Hinweis

**Trend**

(im Vergleich zur Bewertung für den Berichtszeitraum 2001-2006):

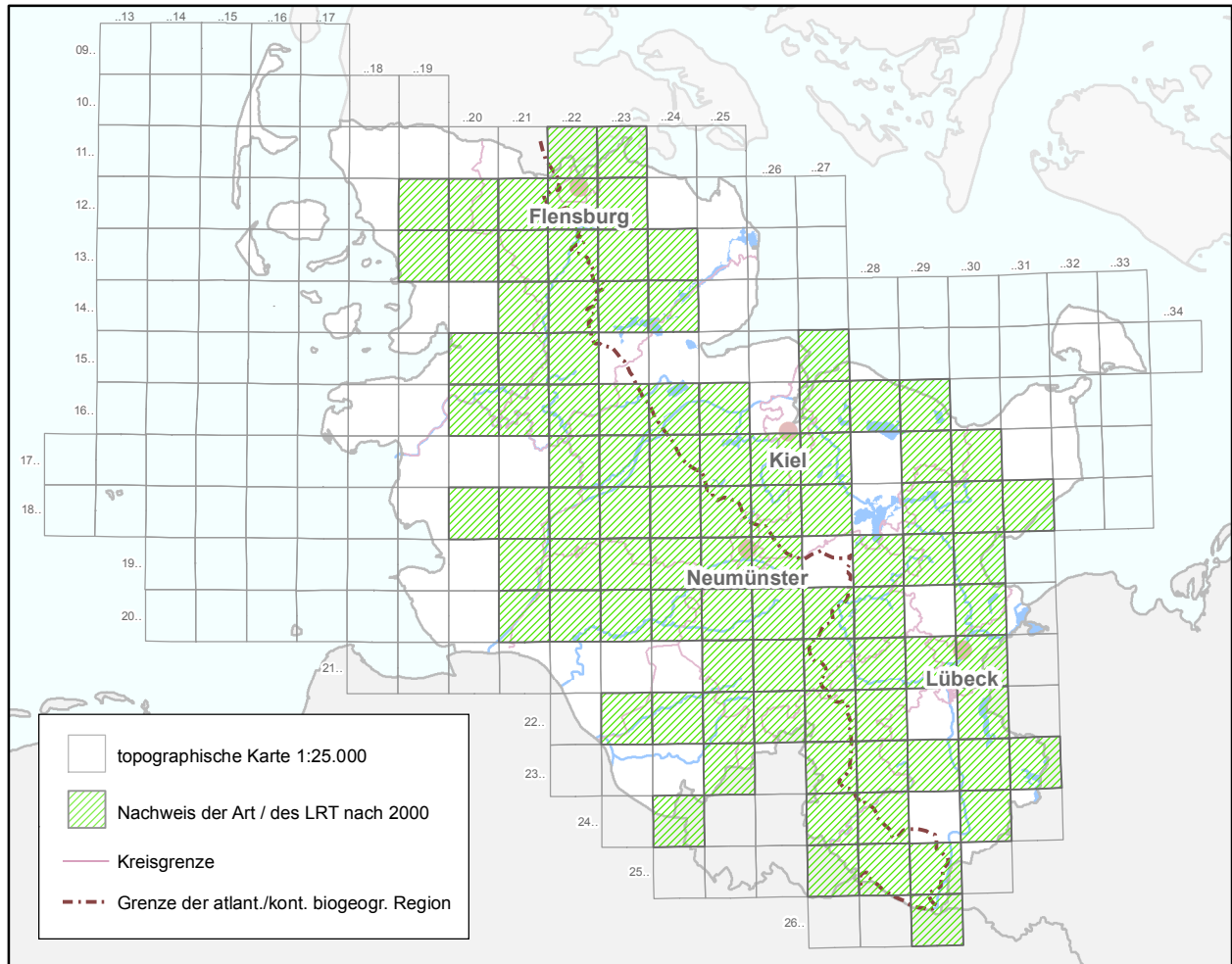
- ➔      stabil
- ➔      zunehmend / sich verbessernd
- ➔      abnehmend / sich verschlechternd

Hinweis: keine Angabe bei Trend, wenn Parameter bzw. Gesamtwert "unbekannt" oder erstmalige Bewertung oder im Bericht 2001-2006 noch mit "unbekannt" bewertet.



**Gewässer**

**LRT 3260 / Flüsse der planaren bis montanen Stufe mit flutender Vegetation**



**atlantische biogeografische Region**

Range	Fläche	Fläche (ha)	Strukturen & Funktionen	Zukunfts-aussichten	Gesamt-bewertung	Trend
FV	XX	1.200	U2	U1	U2	➔

**kontinentale biogeografische Region**

Range	Fläche	Fläche (ha)	Strukturen & Funktionen	Zukunfts-aussichten	Gesamt-bewertung	Trend
FV	U1	600	U1	U1	U1	↗

**Anmerkung / Hinweis:**

weit verbreiteter, aber oftmals nur relativ kleinflächig / über kurze Gewässerstr. erhaltener LRT.  
 Hauptgef.: diffuse Verschmutzung durch Landwirtschaft/Düngung, fehl. Strukturen, Änderung der hydrolog. Verhältnisse, Entfernen von Wasserpflanzen

**Legende:**

**Bewertung Parameter und Gesamtbewertung:**

FV	Günstig (Favourable)
U1	Ungünstig - unzureichend (Unfavourable - inadequate)
U2	Ungünstig - schlecht (Unfavourable - bad)
xx	Unbekannt (Unknown)
	siehe Anmerkung / Hinweis

**Trend**

(im Vergleich zur Bewertung für den Berichtszeitraum 2001-2006):

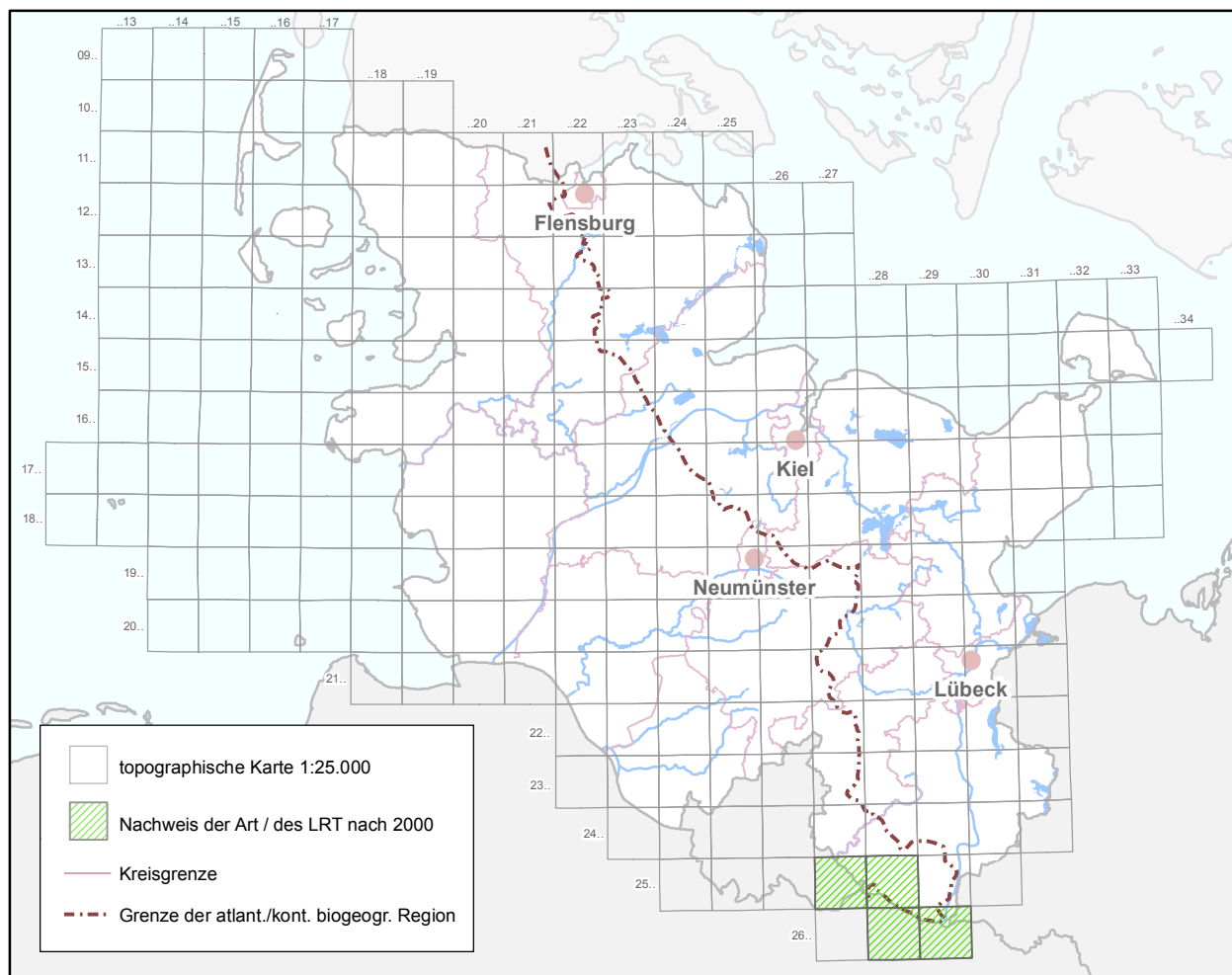
➔	stabil
↗	zunehmend / sich verbessernd
↘	abnehmend / sich verschlechternd

Hinweis: keine Angabe bei Trend, wenn Parameter bzw. Gesamtwert "unbekannt" oder erstmalige Bewertung oder im Bericht 2001-2006 noch mit "unbekannt" bewertet.



**Gewässer**

**LRT 3270 / Flüsse mit Schlammbänken mit Vegetation des *Chenopodium rubri* p.p. und des *Bidention* p.p.**



**atlantische biogeografische Region**

Range	Fläche	Fläche (ha)	Strukturen & Funktionen	Zukunfts-aussichten	Gesamt-bewertung	Trend
FV	FV	34	XX	XX	XX	

**kontinentale biogeografische Region**

Range	Fläche	Fläche (ha)	Strukturen & Funktionen	Zukunfts-aussichten	Gesamt-bewertung	Trend
FV	U1	206	XX	U1	U1	➔

**Anmerkung / Hinweis:**

einziges Vorkommen: Elbe oberhalb Hamburg; zusammenhäng. Vorkommen mit NI- und MV-Elbelauf. Hauptgefährdungen: anthropogene Veränderungen der hydrologischen Verhältnisse und von Lauf und Struktur, Verschmutzung

**Legende:**

**Bewertung Parameter und Gesamtbewertung:**

FV	Günstig (Favourable)
U1	Ungünstig - unzureichend (Unfavourable - inadequate)
U2	Ungünstig - schlecht (Unfavourable - bad)
xx	Unbekannt (Unknown)
	siehe Anmerkung / Hinweis

**Trend**

(im Vergleich zur Bewertung für den Berichtszeitraum 2001-2006):

➔	stabil
↗	zunehmend / sich verbessernd
↘	abnehmend / sich verschlechternd

Hinweis: keine Angabe bei Trend, wenn Parameter bzw. Gesamtwert "unbekannt" oder erstmalige Bewertung oder im Bericht 2001-2006 noch mit "unbekannt" bewertet.