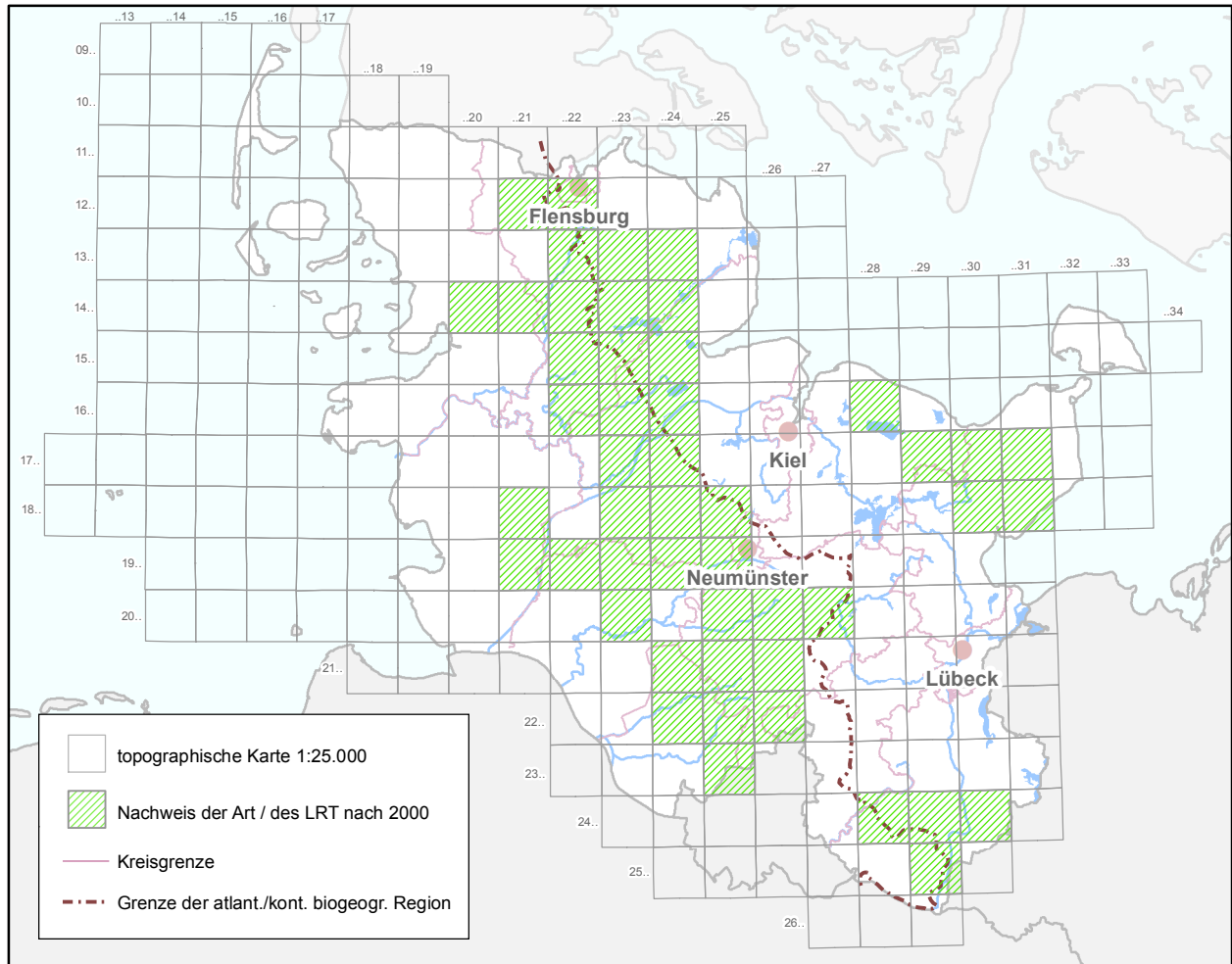




Fische, Neunaugen

Bachneunauge (Lampetra planeri)



atlantische biogeografische Region

Verbreitung	Population	Habitat	Zukunfts- aussichten	Gesamt- bewertung	Trend
FV	FV	U1	U1	U1	➔

kontinentale biogeografische Region

Verbreitung	Population	Habitat	Zukunfts- aussichten	Gesamt- bewertung	Trend
FV	FV	U1	U1	U1	➔

Anmerkung / Hinweis:

Neben der Stabilisierung der Bestände in Teilbereichen des Vorkommensgeb. durch Maßnahmen der Wasserrahmenrichtlinie, gibt es qualitative Verluste der Qualität der Fließgewässer in der Geest durch Nutzungsintensivierung.

Legende:

Bewertung Parameter und Gesamtbewertung:

FV	Günstig (Favourable)
U1	Ungünstig - unzureichend (Unfavourable - inadequate)
U2	Ungünstig - schlecht (Unfavourable - bad)
xx	Unbekannt (Unknown)
	siehe Anmerkung / Hinweis

Trend

(im Vergleich zur Bewertung für den Berichtszeitraum 2001-2006):

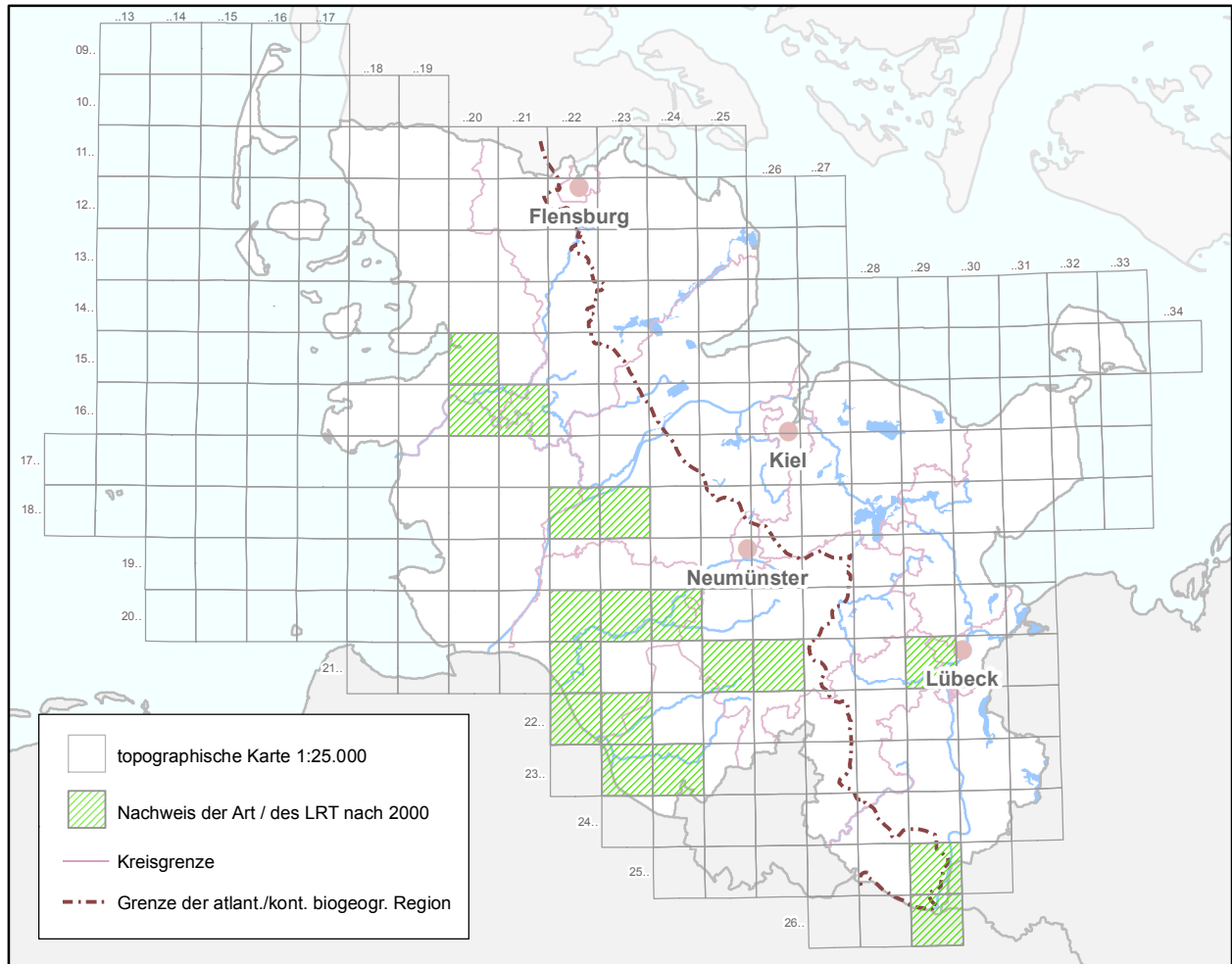
➔	stabil
↗	zunehmend / sich verbessernd
↘	abnehmend / sich verschlechternd

Hinweis: keine Angabe bei Trend, wenn Parameter bzw. Gesamtwert "unbekannt" oder erstmalige Bewertung oder im Bericht 2001-2006 noch mit "unbekannt" bewertet.



Fische, Neunaugen

Rapfen (*Aspius aspius*)



atlantische biogeografische Region

Verbreitung	Population	Habitat	Zukunfts- aussichten	Gesamt- bewertung	Trend
FV	FV	U1	U1	U1	➔

kontinentale biogeografische Region

Verbreitung	Population	Habitat	Zukunfts- aussichten	Gesamt- bewertung	Trend
FV	FV	U1	U1	U1	➔

Anmerkung / Hinweis:

Der Rapfen kommt ganz überwiegend in den Mündungsbereichen der Flüsse der atlantischen Region vor.

Legende:

Bewertung Parameter und Gesamtbewertung:

FV	Günstig (Favourable)
U1	Ungünstig - unzureichend (Unfavourable - inadequate)
U2	Ungünstig - schlecht (Unfavourable - bad)
xx	Unbekannt (Unknown)
	siehe Anmerkung / Hinweis

Trend

(im Vergleich zur Bewertung für den Berichtszeitraum 2001-2006):

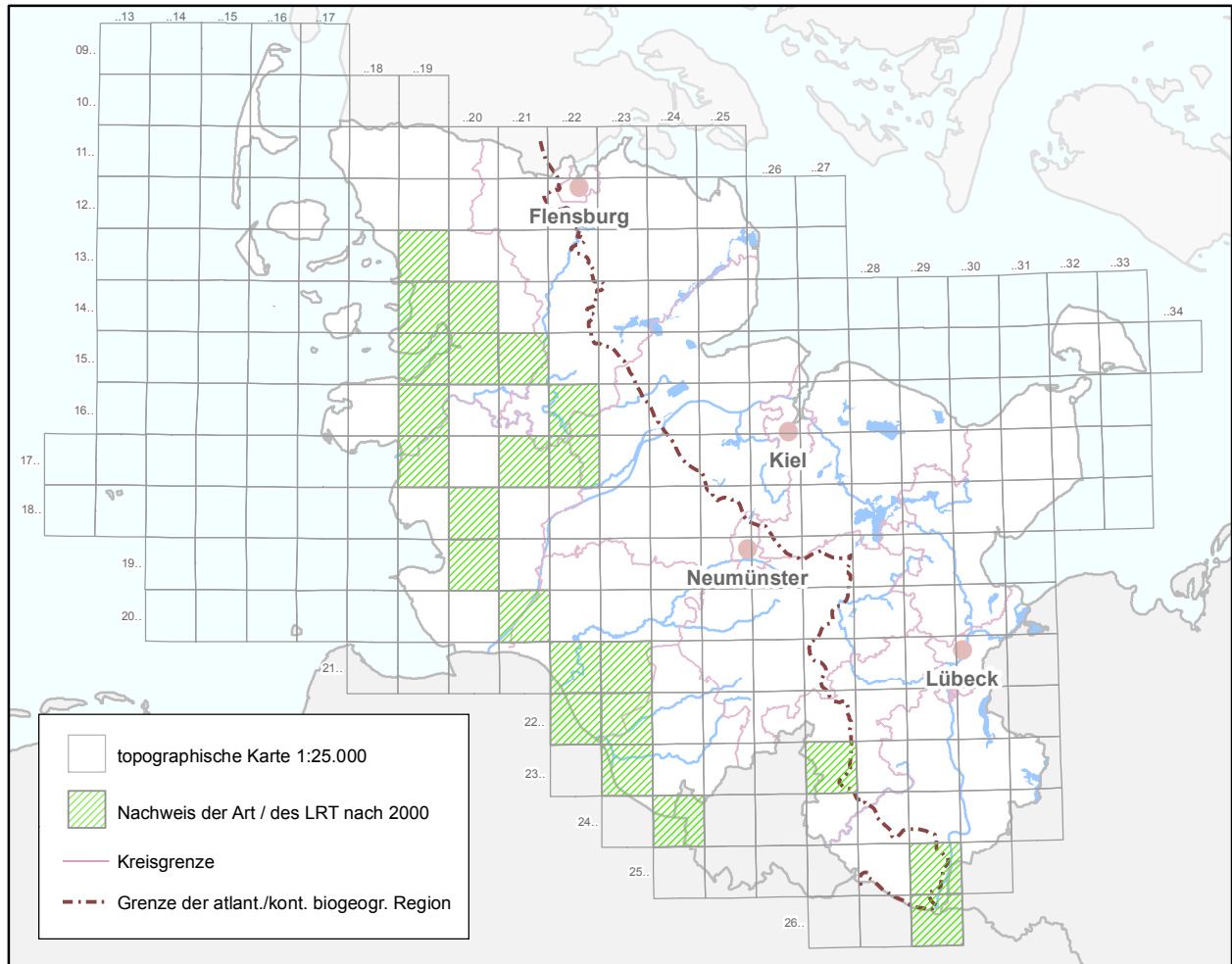
➔	stabil
↗	zunehmend / sich verbessernd
↘	abnehmend / sich verschlechternd

Hinweis: keine Angabe bei Trend, wenn Parameter bzw. Gesamtwert "unbekannt" oder erstmalige Bewertung oder im Bericht 2001-2006 noch mit "unbekannt" bewertet.



Fische, Neunaugen

Schlammpeitzger (Misgurnus fossilis)



atlantische biogeografische Region

Verbreitung	Population	Habitat	Zukunfts- aussichten	Gesamt- bewertung	Trend
FV	FV	FV	U1	U1	

kontinentale biogeografische Region

Verbreitung	Population	Habitat	Zukunfts- aussichten	Gesamt- bewertung	Trend
FV	FV	FV	FV	FV	↗

Anmerkung / Hinweis:

Im Bereich der Stecknitz-Delvenau, RZ, als einziges Gebiet der kont. Reg., sind die Best. durch Naturschutzmaßn. gesichert. In der atl. Reg. ist die Art sowohl durch Nutzungsintensivierung als auch durch Nutzungsaufgabe im Gew.umfeld gefährdet.

Legende:

Bewertung Parameter und Gesamtbewertung:

FV	Günstig (Favourable)
U1	Ungünstig - unzureichend (Unfavourable - inadequate)
U2	Ungünstig - schlecht (Unfavourable - bad)
xx	Unbekannt (Unknown)
	siehe Anmerkung / Hinweis

Trend

(im Vergleich zur Bewertung für den Berichtszeitraum 2001-2006):

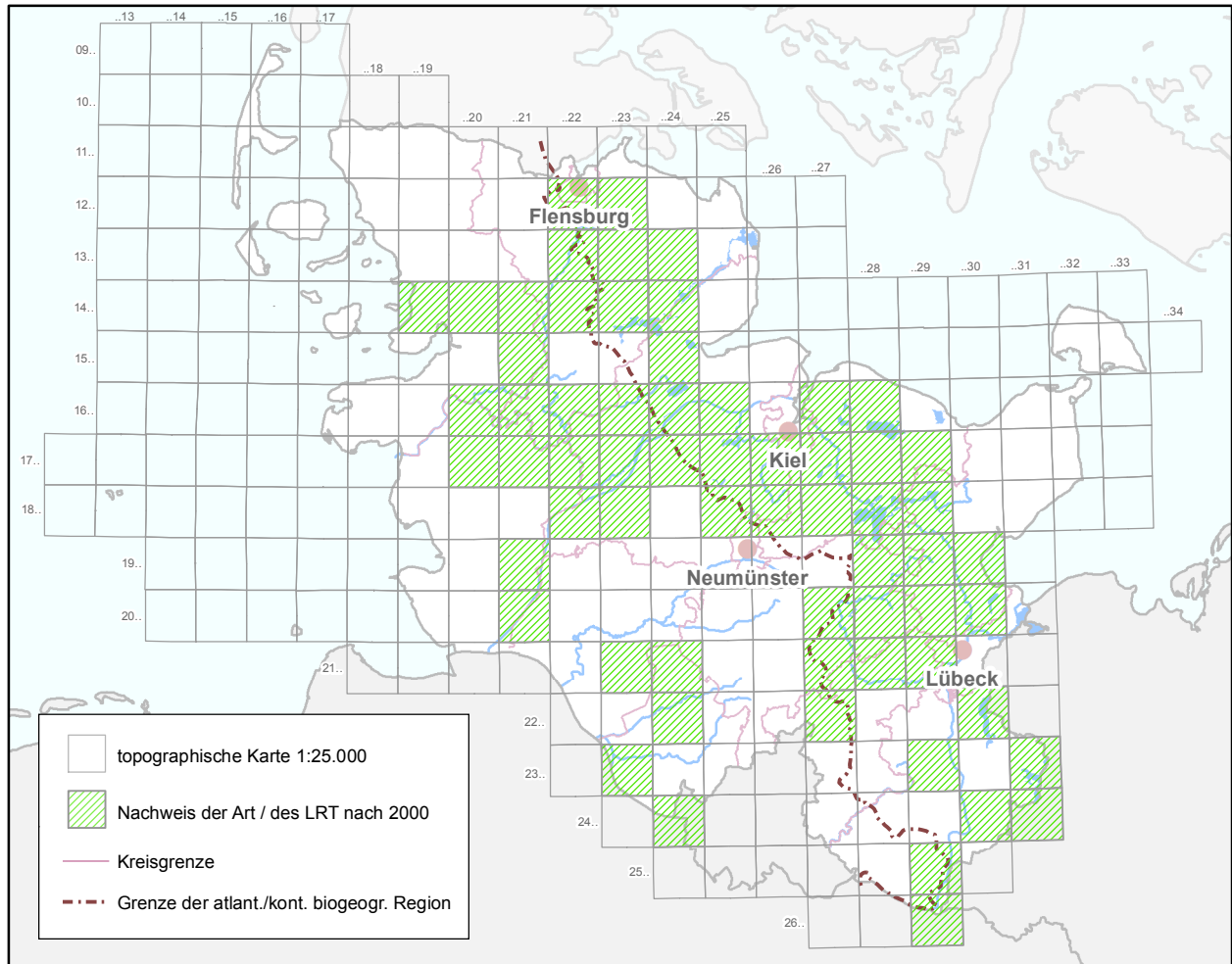
→	stabil
↗	zunehmend / sich verbessernd
↘	abnehmend / sich verschlechternd

Hinweis: keine Angabe bei Trend, wenn Parameter bzw. Gesamtwert "unbekannt" oder erstmalige Bewertung oder im Bericht 2001-2006 noch mit "unbekannt" bewertet.



Fische, Neunaugen

Steinbeißer (*Cobitis taenia*)



atlantische biogeografische Region

Verbreitung	Population	Habitat	Zukunfts- aussichten	Gesamt- bewertung	Trend
FV	FV	U1	U1	U1	↘

kontinentale biogeografische Region

Verbreitung	Population	Habitat	Zukunfts- aussichten	Gesamt- bewertung	Trend
FV	FV	FV	FV	FV	→

Anmerkung / Hinweis:

Die Bestände des Steinbeißers in der kontinentalen Region profitieren von einer Verbesserung der Wasserqualität (in Seen), die der atlantischen Region sind durch eine Nutzungsintensivierung im Umfeld der Fließgewässer gefährdet.

Legende:

Bewertung Parameter und Gesamtbewertung:

FV	Günstig (Favourable)
U1	Ungünstig - unzureichend (Unfavourable - inadequate)
U2	Ungünstig - schlecht (Unfavourable - bad)
xx	Unbekannt (Unknown)
	siehe Anmerkung / Hinweis

Trend

(im Vergleich zur Bewertung für den Berichtszeitraum 2001-2006):

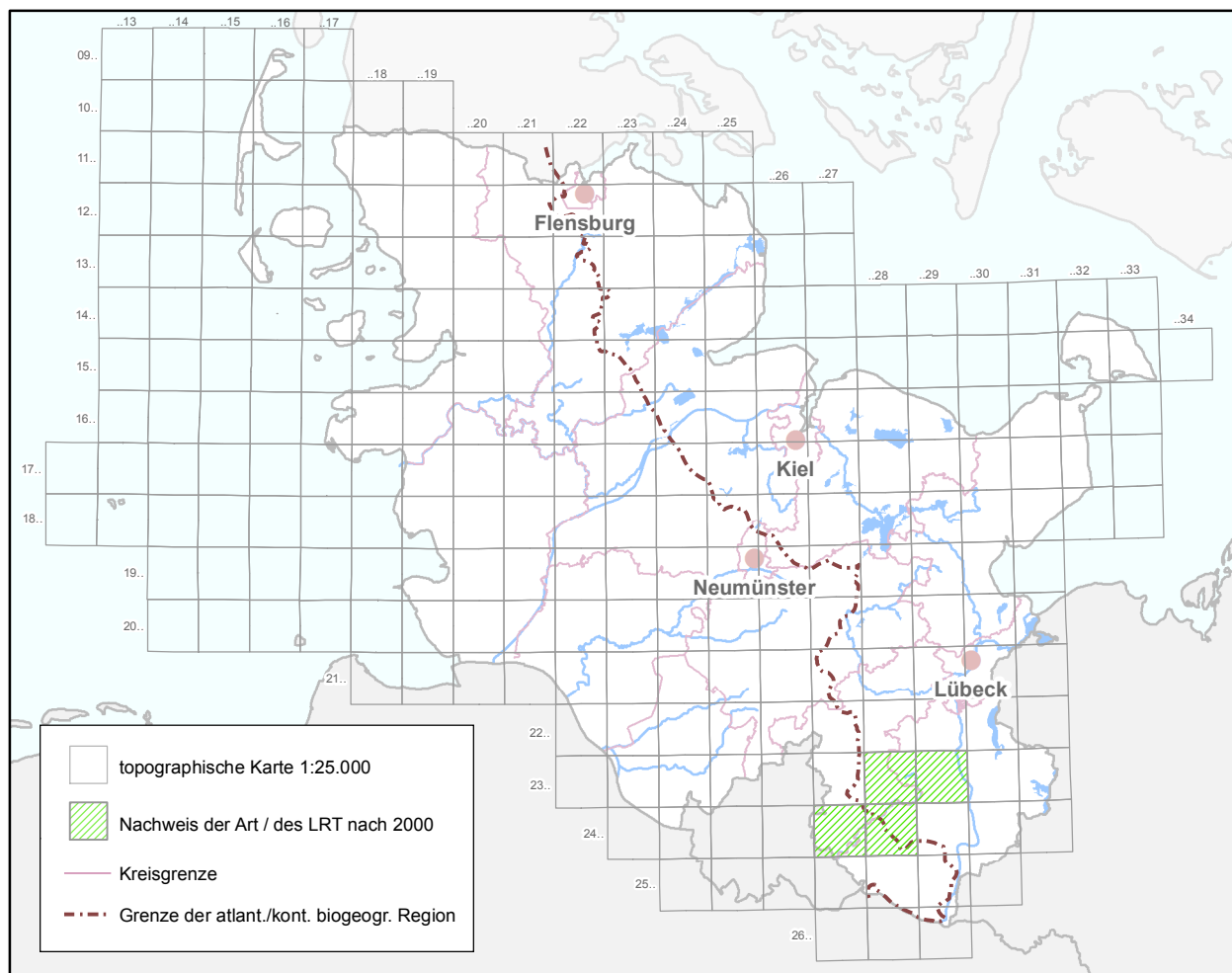
→	stabil
↗	zunehmend / sich verbessernd
↘	abnehmend / sich verschlechternd

Hinweis: keine Angabe bei Trend, wenn Parameter bzw. Gesamtwert "unbekannt" oder erstmalige Bewertung oder im Bericht 2001-2006 noch mit "unbekannt" bewertet.



Fische, Neunaugen

Groppe (*Cottus gobio*)



atlantische biogeografische Region

Verbreitung	Population	Habitat	Zukunfts- aussichten	Gesamt- bewertung	Trend
FV	FV	FV	FV	FV	➔

kontinentale biogeografische Region

Verbreitung	Population	Habitat	Zukunfts- aussichten	Gesamt- bewertung	Trend
FV	FV	FV	FV	FV	➔

Anmerkung / Hinweis:

Die Bestände der Groppe in der Bille sind stabil.

Legende:

Bewertung Parameter und Gesamtbewertung:

FV	Günstig (Favourable)
U1	Ungünstig - unzureichend (Unfavourable - inadequate)
U2	Ungünstig - schlecht (Unfavourable - bad)
xx	Unbekannt (Unknown)
	siehe Anmerkung / Hinweis

Trend

(im Vergleich zur Bewertung für den Berichtszeitraum 2001-2006):

➔	stabil
↗	zunehmend / sich verbessernd
↘	abnehmend / sich verschlechternd

Hinweis: keine Angabe bei Trend, wenn Parameter bzw. Gesamtwert "unbekannt" oder erstmalige Bewertung oder im Bericht 2001-2006 noch mit "unbekannt" bewertet.