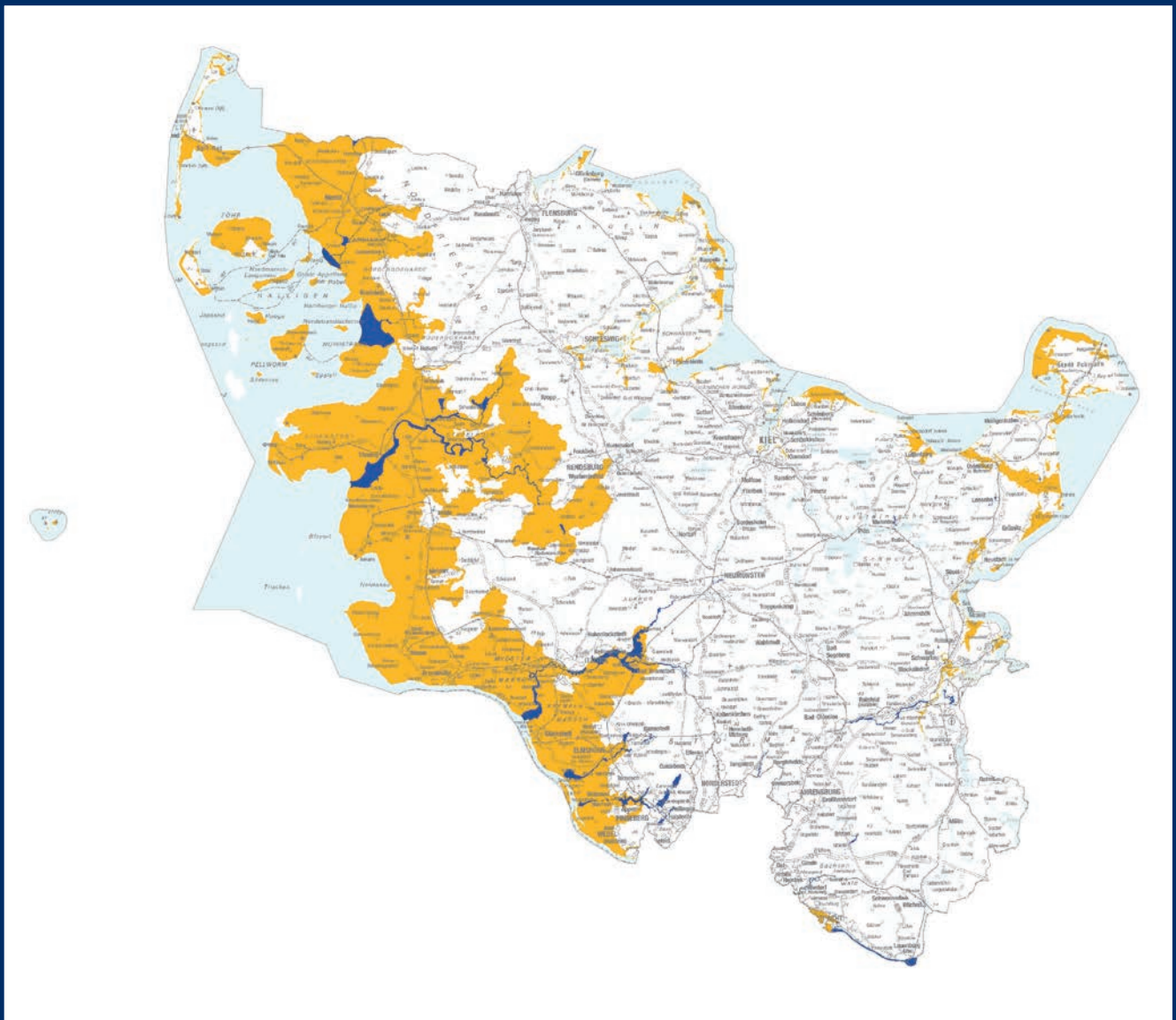


# Überprüfung der Vorläufigen Bewertung des Hochwasserrisikos (Art. 4) und Bestimmung der Gebiete mit potenziell signifikantem Hochwasserrisiko (Art. 5) Schleswig-Holstein

2018



## Inhaltsverzeichnis

|                                                                                                      |   |
|------------------------------------------------------------------------------------------------------|---|
| <b>Tabellenverzeichnis</b>                                                                           | 2 |
| 1 Stand der Umsetzung der Hochwasserrichtlinie 2018                                                  | 4 |
| 2 Ergebnisse der Überprüfung von Hochwasserrisiken (Art. 4 HWRL) - vergangene Hochwasserereignisse   | 4 |
| 3 Ergebnisse der Überprüfung der Gebiete mit potenziell signifikantem Hochwasserrisiko (Art. 5 HWRL) | 4 |
| 4 Festsetzung von Überschwemmungsgebieten innerhalb der Hochwasserrisikogebiete                      | 5 |
| 5 Aussicht und weiteres Vorgehen (Art. 6 und Art. 7 HWRL)                                            | 5 |

### Tabellenverzeichnis

|                                                                                                                |   |
|----------------------------------------------------------------------------------------------------------------|---|
| Tab. 1: Sturmfluten seit 2011                                                                                  | 4 |
| Tab. 2: Binnenhochwasser seit 2011                                                                             | 4 |
| Tab. 3: Verteilung der Gebiete mit potenziell signifikantem Hochwasserrisiko 2018 in den Flussgebietseinheiten | 4 |
| Tab. 4: Gebiete mit potenziell signifikantem Hochwasserrisiko und Überschwemmungsgebiete bei Flusshochwasser   | 5 |
| Tab. 5: Hochwasserrisikogebiete und Überschwemmungsgebiete in den FGE Eider, Elbe und Schlei-Trave             | 6 |

## Impressum

### Herausgeber:

Ministerium für Energiewende, Landwirtschaft, Umwelt, Natur und Digitalisierung des Landes Schleswig-Holstein (MELUND)  
Mercatorstraße 3, 24106 Kiel

### Druck:

A.C. Ehlers Medienproduktion GmbH, Kiel

### Bildnachweis:

Titel: Hochwasserrisikogebiete SH: © MELUND 2018

### Ansprechpartner:

Pressestelle MELUND  
Tel. 0431 988-7044  
pressestelle@melund.landsh.de

### Die Landesregierung im Internet:

[www.schleswig-holstein.de/landesregierung](http://www.schleswig-holstein.de/landesregierung)

Diese Druckschrift wird im Rahmen der Öffentlichkeitsarbeit der schleswig-holsteinischen Landesregierung herausgegeben. Sie darf weder von Parteien noch von Personen, die Wahlwerbung oder Wahlhilfe betreiben, im Wahlkampf zum Zwecke der Wahlwerbung verwendet werden. Auch ohne zeitlichen Bezug zu einer bevorstehenden Wahl darf die Druckschrift nicht in einer Weise verwendet werden, die als Parteinahme der Landesregierung zu Gunsten einzelner Gruppen verstanden werden könnte. Den Parteien ist es gestattet, die Druckschrift zur Unterrichtung ihrer eigenen Mitglieder zu verwenden.

Liebe Leserin, lieber Leser,

Schleswig-Holstein zeichnet sich durch seine Nähe zum Wasser aus. Zwei Meere, eine Küstenlinie von über 1.100 Kilometern Länge, 32.000 Kilometer Fließgewässer und



wunderschöne Küstenstädte zeigen das eindeutig. Diese Nähe zum Wasser begeistert Urlauberinnen und Urlauber, Einwohnerinnen und Einwohner genau wie viele Tierarten gleichermaßen. Gleichwohl bringt sie auch eine große Verantwortung mit sich. Wir Schleswig-Holsteiner sind im besonderen Maße auf einen erfolgreichen Küsten- und Hochwasserschutz angewiesen. Immer wie-

der sehen wir uns Sturmfluten an unseren Stränden und Überschwemmungen in unseren Städten gegenüber. Wir wappnen uns daher für die Zukunft, insbesondere mit Blick auf steigende Meeresspiegel in Folge des Klimawandels. Diese Aufgabe stellt alle, die an den Küsten und in den Einzugsgebieten der Fließgewässer leben und wirken, vor große Herausforderungen, die nur gemeinsam bewältigt werden können.

Mit der Hochwasserrichtlinie (HWRL - Richtlinie 2007/60/EG über die Bewertung und das Management von Hochwasserrisiken) werden die Planung und das Management von Hochwasserrisiken gewährleistet. Das ist notwendig, damit bei Sturmfluten und Binnenhochwasserereignissen erhebliche Gefahren für die Gesundheit, Umwelt, das kulturelle Erbe oder die Wirtschaft abgewendet werden können. Um dieses Ziel zu erreichen, sieht die Richtlinie eine Reihe von Schritten vor, die wir bereits engagiert angegangen sind.

Als erster Umsetzungsschritt wurden im Rahmen der vorläufigen Bewertung des Hochwasserrisikos die Gebiete bestimmt, bei denen davon auszugehen ist, dass ein potenziell signifikantes Hochwasserrisiko besteht oder für wahrscheinlich gehalten werden kann. Für diese identifizierten Gebiete sind im zweiten Umsetzungsschritt Hochwassergefahren- und Hochwasserrisikokarten erarbeitet und veröffentlicht worden. Darauf bauen die Hochwasserrisikomanagementpläne auf, die mit ihrer Veröffentlichung am 22. Dezember 2015 behördenverbindlich eingeführt wurden.

Der 1. Planungszyklus schloss mit dem Bericht an die europäische Kommission zum 22. März 2016 ab. Es spricht für die Arbeit aller Beteiligten, dass es keine Beanstandungen im Zuge der zwischenzeitlichen Überprüfungen der EU-Kommission zu den bisherigen Ergebnissen für die schleswig-holsteinischen Flussgebietseinheiten Eider und Schlei-Trave und das schleswig-holsteinische Teileinzugsgebiet der Flussgebietsgemeinschaft Elbe gab.

Nach dem 1. Planungszyklus wurde aktuell die vorläufige Bewertung des Hochwasserrisikos zum 22. Dezember 2018 abgeschlossen und veröffentlicht. Die Hochwassergefahren- und Hochwasserrisikokarten werden bis zum 22. Dezember 2019 und die Hochwasserrisikomanagementpläne bis zum 22. Dezember 2021 überprüft. Diese werden gegebenenfalls aktualisiert und anschließend jeweils alle sechs Jahre erneut überprüft und bei Bedarf angepasst.

Die Ergebnisse der Überprüfung der Hochwasserrisikogebiete sind darauf ausgerichtet, einen weiteren Meilenstein zu setzen, um das Hochwasserrisiko in Schleswig-Holstein für die folgenden Jahre weiter zu reduzieren. Der Schutz der Menschen und Umwelt vor Sturmfluten und Hochwasser ist eine der entscheidenden Daueraufgaben unseres Landes, die wir mit Nachdruck und richtigen Konzepten anpacken.

Ich freue mich, Sie in Form dieser kurzen Zusammenfassung über die aktuellen Bewertungen der Hochwasserrisiken informieren zu können.

Alle detaillierten Ergebnisse zum Sachstand 22.12.2018 stehen unter [www.hwrl.schleswig-holstein.de](http://www.hwrl.schleswig-holstein.de) zur Einsicht und zum Download bereit.

A handwritten signature in blue ink, appearing to read 'Jan Albrecht', with a stylized flourish at the end.

Jan Philipp Albrecht  
Minister für Energiewende,  
Landwirtschaft, Umwelt  
Natur und Digitalisierung des  
Landes Schleswig-Holstein

## 1 Stand der Umsetzung der Hochwasserrichtlinie 2018

Die Umsetzung der Hochwasserrichtlinie (HWRL) erfordert die Überprüfung der vorläufigen Bewertung des Hochwasserrisikos bis zum 22. Dezember 2018, der Hochwassergefahrenkarten und Hochwasserrisikokarten bis zum 22. Dezember 2019 und der Hochwasserrisikomanagementpläne bis zum 22. Dezember 2021 und danach alle sechs Jahre, um diese fortzuschreiben und zu aktualisieren (Art. 14 HWRL). Bei den Überprüfungen wird den voraussichtlichen Auswirkungen des Klimawandels auf das Auftreten von Hochwasser und Sturmfluten in den schleswig-holsteinischen Flussgebietseinheiten (FGE) Eider, Elbe und Schlei-Trave Rechnung getragen.

## 2 Ergebnisse der Überprüfung von Hochwasserrisiken (Art. 4 HWRL) - Vergangene Hochwasserereignisse

Für die Überprüfung der Hochwasserrisiken wurden die seit 2011 aufgetretenen Sturmfluten (Küstenhochwasser) und Binnenhochwasser (Flusshochwasser) bewertet.

Tab. 1: Sturmfluten seit 2011

| Sturmfluten |            |                  |
|-------------|------------|------------------|
| FGE Eider   | FGE Elbe   | FGE Schlei/Trave |
| 11.01.2015  | 29.10.2017 | 17.03.2018       |
| 06.12.2013  | 27.12.2016 | 05.01.2017       |
| 31.01.2013  | 30.11.2015 | 06.01.2012       |
|             | 11.01.2015 |                  |
|             | 06.12.2013 |                  |
|             | 31.01.2013 |                  |

Tab. 2: Binnenhochwasser seit 2011

| Binnenhochwasser               |                                |                                |
|--------------------------------|--------------------------------|--------------------------------|
| FGE Eider                      | FGE Elbe                       | FGE Schlei/Trave               |
| Januar 2018                    | Januar 2018                    | Januar 2018                    |
| Dezember 2014 /<br>Januar 2015 | Dezember 2014 /<br>Januar 2015 | Dezember 2014 /<br>Januar 2015 |
|                                | Juni 2013<br>Binnenelbe        |                                |
| Januar 2012                    | Januar 2012                    | Januar 2012                    |
| Februar 2011                   | Februar 2011                   | Februar 2011                   |

Die Wahrscheinlichkeit des zukünftigen Auftretens vergleichbarer Sturmfluten und Hochwasser kann weiterhin als relevant angesehen werden.

## 3 Ergebnisse der Überprüfung der Gebiete mit potenziell signifikantem Hochwasserrisiko (Art. 5 HWRL)

### Ergebnisse der Überprüfung 2018 in Schleswig-Holstein

In Schleswig-Holstein sind

- in den **Küstengebieten** von Nord- und Ostsee einschließlich der Elbe auf einer Fläche von insgesamt **398.700 Hektar (ca. 25 % der Landesfläche)** potenziell signifikante Hochwasserrisiken durch eindringendes Meerwasser und
- an den **Fließgewässern** auf einer Länge von **702 Kilometern (ca. 11 % des WRRL-Gewässernetzes)** potenziell signifikante Hochwasserrisiken durch Flusshochwasser vorhanden oder für wahrscheinlich zu halten.

Tab. 3: Verteilung der Gebiete mit potenziell signifikantem Hochwasserrisiko 2018 in den Flussgebietseinheiten

| FGE              | Flusshochwasser             |                               | Küstenhochwasser                                            |                                                              |
|------------------|-----------------------------|-------------------------------|-------------------------------------------------------------|--------------------------------------------------------------|
|                  | reduziertes<br>Gewässernetz | davon mit<br>Hochwasserrisiko | Gebiete mit potenziell<br>signifikantem<br>Hochwasserrisiko | Gebiete mit potenziell<br>zukünftigen<br>nachteiligen Folgen |
|                  | [km]                        | [km]                          | [km <sup>2</sup> ]                                          | [km <sup>2</sup> ]                                           |
| FGE Eider        | 1.765                       | 256                           | 2.515                                                       | 153                                                          |
| FGE Elbe         | 2.443                       | 354                           | 1.157                                                       | 48                                                           |
| FGE Schlei Trave | 1.935                       | 92                            | 317                                                         | 154                                                          |
| Summe            | 6.142                       | 702                           | 3.987                                                       | 355                                                          |

## 4 Festsetzung von Überschwemmungsgebieten innerhalb der Hochwasserrisikogebiete

Die Landesregierung setzt durch Rechtsverordnung innerhalb der Risikogebiete nach § 73 Wasserhaushaltsgesetz mindestens die Gebiete, in denen ein Hochwasserereignis statistisch einmal in 100 Jahren zu erwarten ist und die zur Hochwasserentlastung und Rückhaltung beanspruchten Gebiete als Überschwemmungsgebiete nach § 76 Wasserhaushaltsgesetz fest.

Tab. 4: Gebiete mit potenziell signifikantem Hochwasserrisiko und Überschwemmungsgebiete bei Flusshochwasser

| FGE          | Flusshochwasser          |                            |             |                                                 |                                                     |                              |                                                                  |
|--------------|--------------------------|----------------------------|-------------|-------------------------------------------------|-----------------------------------------------------|------------------------------|------------------------------------------------------------------|
|              | reduziertes Gewässernetz | davon mit Hochwasserrisiko | ÜSG per LVO | ÜSG per Legaldefinition (gesamt, inkl. ÜSG LVO) | ÜSG per Legaldefinition (außerhalb der ÜSG per LVO) | Risikogewässer außerhalb ÜSG | ÜSG per Legaldefinition außerhalb des reduzierten Gewässernetzes |
|              | [km]                     | [km]                       | [km]        | [km]                                            | [km]                                                | [km]                         | [km]                                                             |
| Eider        | 1.764,6                  | 256,1                      | -           | 256,1                                           | 256,1                                               | -                            | 13,2                                                             |
| Elbe         | 2.443,0                  | 353,7                      | 209,6       | 184,9                                           | 98,8                                                | 45,3                         | -                                                                |
| Schlei/Trave | 1.934,5                  | 92,2                       | 23,9        | 55,1                                            | 55,1                                                | 13,2                         | -                                                                |
| Summe        | 6.142,1                  | 702,0                      | 233,6       | 496,1                                           | 409,9                                               | 58,6                         | 13,2                                                             |

Die regionale Zuordnung der nach wasserrechtlichen Vorschriften bereits festgesetzten und darüber hinaus ab 22.12.2019 vorläufig gesicherten Überschwemmungsgebiete an den oberirdischen Gewässern ist in der Tabelle 5 enthalten.

## 5 Aussicht und weiteres Vorgehen (Art. 6 und Art. 7 HWRL)

Die in Schleswig-Holstein vorhandenen Generalpläne Küstenschutz, Fortschreibung bis 2022, und Binnenhochwasserschutz, Fortschreibung bis 2020, dienen als eigenständige Fachpläne der operativen Umsetzung des Hochwasserrisikomanagements.

Darüber hinaus werden über die Novellierung des Landeswassergesetzes Schleswig-Holstein die in den ab dem 22. Dezember 2019 geltenden Hochwassergefahrenkarten und Hochwasserrisikokarten nach § 74 Absatz 2 Wasserhaushaltsgesetz (WHG) dargestellten Gebiete an den Fließgewässern, in denen ein Hochwasserereignis einmal in 100 Jahren zu erwarten ist oder die zur Hochwasserentlastung und Rückhaltung beansprucht werden (§ 76 Absatz 2 Satz 1 Nummer 2 WHG), bis zu ihrer Festsetzung als Überschwemmungsgebiet vorläufig gesichert.

Die vorläufige Sicherung endet mit Inkrafttreten der Verordnung nach § 76 Absatz 2 WHG, spätestens jedoch zehn Jahre nach Veröffentlichung der Gefahren- und Risikokarten gemäß § 74 Absatz 6 WHG.

Welche Gemeinden und Wasser- und Bodenverbände von den Hochwasserrisikogebieten und damit auch von der vorläufigen Sicherung und Festsetzung von Überschwemmungsgebieten an den Fließgewässern betroffen sind, ist der folgenden Tabelle 5 zu entnehmen.

Für die koordinierte Umsetzung der Hochwasserrichtlinie mit der Wasserrahmenrichtlinie (WRRL 2000/60/EG) ist der Abgleich der Ziele beider Richtlinien an den WRRL-Wasserkörpern erforderlich. Dieser Abgleich muss parallel zu den beiden folgenden Umsetzungsschritten der HWRL im 2. Berichtszyklus bis Ende 2020 erfolgen, damit eine zwischen beiden Richtlinien abgestimmte Zielerreichung zur Überprüfung und Aktualisierung der Hochwasserrisikomanagementpläne parallel zur Fortschreibung der Bewirtschaftungspläne und Maßnahmenprogramme der WRRL berücksichtigt werden kann.

Nachfolgende Seiten:

Tab. 5: Hochwasserrisikogebiete und Überschwemmungsgebiete in den FGE Eider, Elbe und Schlei-Trave

**Tab. 5: Hochwasserrisikogebiete und Überschwemmungsgebiete in den FGE Eider, Elbe und Schlei-Trave**

| Nr.              | Bearbeitungsgebiet<br>WRRL / HWRL                       | Hochwasserrisiko-<br>gebiet/<br>APsFR<br>Hochwasserrichtlinie<br>2007/60/EG | Wasserkörper/<br>WK<br>Wasserrahmen-<br>richtlinie<br>2000/60/EG | Gewässer                                  | Betroffenheit durch Gewässer mit potenziell signifikantem Hochwasserrisiko<br>- Stand 2018 - |                |                                         |                                                                                                                                         |
|------------------|---------------------------------------------------------|-----------------------------------------------------------------------------|------------------------------------------------------------------|-------------------------------------------|----------------------------------------------------------------------------------------------|----------------|-----------------------------------------|-----------------------------------------------------------------------------------------------------------------------------------------|
|                  |                                                         |                                                                             |                                                                  |                                           | Betroffenheit<br>Wasserkörper                                                                | ÜSG<br>per LVO | ÜSG<br>per<br>Legal-<br>defini-<br>tion | Betroffenheit Gemeinde<br>Gewässerabschnitt<br>Hochwasserrisiko<br>HQ100 - Gebiet = ÜSG<br>HQ200 - Gebiet = Hochwasser-<br>risikogebiet |
| <b>FGE Eider</b> |                                                         |                                                                             |                                                                  |                                           |                                                                                              |                |                                         |                                                                                                                                         |
| 1                | <b>2 Gotteskoog</b>                                     | DESH_RG_95892                                                               | vi_01                                                            | Alte Au Grenzverlauf                      | x                                                                                            | -              | x                                       | Ellhöft, Westre                                                                                                                         |
| 2                |                                                         |                                                                             | vi_02_a                                                          | Süderau UL                                | x                                                                                            | -              | x                                       | Aventoft, Ellhöft, Humptrup,<br>Süderlügum                                                                                              |
| 3                |                                                         |                                                                             | vi_02_b                                                          | Süderau und Nebengewässer                 | x                                                                                            | -              | x                                       | Ellhöft                                                                                                                                 |
| 4                |                                                         |                                                                             | vi_04                                                            | Karlum Au                                 | x                                                                                            | -              | x                                       | Braderup, Lexgaard, Tinningstedt                                                                                                        |
| 5                |                                                         |                                                                             | vi_05                                                            | Dreiharder Gotteskoogstrom                | x                                                                                            | -              | x                                       | Bosbüll, Braderup, Holm, Humptrup,<br>Süderlügum, Tinningstedt, Uphusum                                                                 |
| 6                | <b>3 Bongsieler Kanal</b>                               | DESH_RG_956                                                                 | bo_03_b                                                          | Linnau UL                                 | x                                                                                            | -              | x                                       | Enge-Sande, Lindewitt                                                                                                                   |
| 7                |                                                         |                                                                             | bo_04                                                            | Goldebeker Mühlenstrom                    | x                                                                                            | -              | x                                       | Goldelund, Lütjenholm                                                                                                                   |
| 8                |                                                         |                                                                             | bo_06                                                            | Soholmer Au ML/Spölbek UL                 | x                                                                                            | -              | x                                       | Enge-Sande, Hörup, Lindewitt,<br>Lütjenholm                                                                                             |
| 9                |                                                         |                                                                             | bo_07                                                            | Lecker Au und Zuläufe                     | Ergänzung außer-<br>halb des reduzierten<br>Gewässernetzes                                   | -              | x                                       | Achtrup, Leck, Risum-Lindholm,<br>Sprakebüll, Stadum                                                                                    |
| 10               |                                                         |                                                                             | bo_08                                                            | Lecker Au/Bongsieler Kanal<br>und Zuläufe | Ergänzung außer-<br>halb des reduzierten<br>Gewässernetzes                                   | -              | x                                       | Bargum, Dagebüll, Langenhorn,<br>Leck, Lütjenholm, Ockholm,<br>Risum-Lindholm, Stedesand                                                |
| 11               |                                                         |                                                                             | bo_09                                                            | Kleine Au / Dänische Meede                | x                                                                                            | -              | x                                       | Bargum, Lütjenholm                                                                                                                      |
| 12               |                                                         |                                                                             | bo_11                                                            | Bongsieler Kanal (Südlicher Arm)          | x                                                                                            | -              | x                                       | Ockholm                                                                                                                                 |
| 13               |                                                         |                                                                             | bo_14 + 0041                                                     | Stromschlauch                             | x                                                                                            | -              | x                                       | Dagebüll, Risum-Lindholm                                                                                                                |
| 14               | <b>4 Arlau</b>                                          | DESH_RG_9554                                                                | ar_02                                                            | Arlau                                     | x                                                                                            | -              | x                                       | Ahrenshöft, Arlewatt, Olderup                                                                                                           |
| 15               |                                                         |                                                                             | ar_06                                                            | Ostenau UL                                | x                                                                                            | -              | x                                       | Hattstedtermarsch, Bohmstedt                                                                                                            |
| 16               |                                                         |                                                                             | ar_07 + 0581                                                     | Arlau UL/Bredstedter Mühlen-<br>bach      | Ergänzung außer-<br>halb des reduzierten<br>Gewässernetzes                                   | -              | x                                       | Hattstedtermarsch, Ahrenshöft,<br>Arlewatt, Nordstrand, Olderup                                                                         |
| 17               | <b>5 Husumer Au und<br/>nördliches Eider-<br/>stedt</b> | DESH_RG_954                                                                 | hu_01                                                            | Husumer Mühlenau                          | x                                                                                            | -              | x                                       | Husum                                                                                                                                   |

**Tab. 5: Hochwasserrisikogebiete und Überschwemmungsgebiete in den FGE Eider, Elbe und Schlei-Trave**

| Nr.              | Bearbeitungsgebiet<br>WRRL / HWRL | Hochwasserrisiko-<br>gebiet/<br>APsFR<br>Hochwasserrichtlinie<br>2007/60/EG | Wasserkörper/<br>WK<br>Wasserrahmen-<br>richtlinie<br>2000/60/EG | Gewässer                               | Betroffenheit<br>Wasserkörper                              | ÜSG<br>per LVO | ÜSG<br>per<br>Legal-<br>definition | Betroffenheit Gemeinde<br>Gewässerabschnitt<br>Hochwasserrisiko<br>HQ100 - Gebiet = ÜSG<br>HQ200 - Gebiet = Hochwasser-<br>risikogebiet                                                                                   |
|------------------|-----------------------------------|-----------------------------------------------------------------------------|------------------------------------------------------------------|----------------------------------------|------------------------------------------------------------|----------------|------------------------------------|---------------------------------------------------------------------------------------------------------------------------------------------------------------------------------------------------------------------------|
| <b>FGE Eider</b> |                                   |                                                                             |                                                                  |                                        |                                                            |                |                                    |                                                                                                                                                                                                                           |
| 18               | <b>6 Treene</b>                   | DESH_RG_9522                                                                | tr_17                                                            | Silberstedter Au                       | Ergänzung außer-<br>halb des reduzierten<br>Gewässernetzes | -              | x                                  | Hollingstedt, Wittbek                                                                                                                                                                                                     |
| 19               |                                   |                                                                             | tr_18                                                            | Krummbek                               | x                                                          | -              | x                                  | Treia, Wester-Ohrstedt, Wittbek                                                                                                                                                                                           |
| 20               |                                   |                                                                             | tr_19_b                                                          | Treene bis Silberstedter Au            | x                                                          | -              | x                                  | Hollingstedt, Silberstedt, Treia, Witt-<br>bek                                                                                                                                                                            |
| 21               |                                   |                                                                             | tr_21                                                            | Rheider Au UL                          | x                                                          | -              | x                                  | Dörpstedt, Groß Rheide, Hollingstedt,<br>Ostenfeld (Husum)                                                                                                                                                                |
| 22               |                                   |                                                                             | tr_23                                                            | Entwässerungsgraben Wildes<br>Moor     | x                                                          | -              | x                                  | Schwabstedt, Wohld                                                                                                                                                                                                        |
| 23               |                                   |                                                                             | tr_25                                                            | Oldersbek OL                           | x                                                          | -              | x                                  | Oldersbek                                                                                                                                                                                                                 |
| 24               |                                   |                                                                             | tr_26                                                            | Oldersbek UL                           | x                                                          | -              | x                                  | Koldenbüttel, Oldersbek, Schwab-<br>stedt, Südermarsch, Wisch                                                                                                                                                             |
| 25               |                                   |                                                                             | tr_27                                                            | Treene UL                              | Ergänzung außer-<br>halb des reduzierten<br>Gewässernetzes | -              | x                                  | Berghusen, Dörpstedt, Fresendelf,<br>Friedrichstadt, Hollingstedt, Hude,<br>Koldenbüttel, Norderstapel, Osten-<br>feld (Husum), Ramstedt, Schwab-<br>stedt, Seeth, Süderhöft, Winnert,<br>Wittbek, Wohld                  |
| 26               | <b>7 Mittellauf Eider</b>         | DESH_RG_952_a                                                               | mei_01                                                           | Eider / UL Broklandsau /<br>UL Tielenu | x                                                          | -              | x                                  | Bargstall, Bergewörden, Dellstedt,<br>Delve, Drage, Elsdorf-Westermühlen,<br>Erfde, Friedrichsgraben, Hamdorf,<br>Hennstedt, Hohn, Hollingstedt, Kleve,<br>Pahlen, Süderdorf, Süderstapel,<br>Tielen, Tielenheimme, Wrohm |
| 27               |                                   |                                                                             | mei_09                                                           | Kleine Bennebek                        | x                                                          | -              | x                                  | Alt Bennebek                                                                                                                                                                                                              |
| 28               |                                   |                                                                             | mei_10                                                           | Sorge                                  | x                                                          | -              | x                                  | Alt Bennebek, Christiansholm, Erfde,<br>Hohn, Königshügel, Meggerdorf,<br>Tetenhusen, Tielen                                                                                                                              |
| 29               |                                   |                                                                             | mei_13_b                                                         | Ringschlote                            | x                                                          | -              | x                                  | Börm                                                                                                                                                                                                                      |
| 30               |                                   |                                                                             | mei_14                                                           | Süderau                                | x                                                          | -              | x                                  | Osterrade, Wrohm                                                                                                                                                                                                          |
| 31               |                                   |                                                                             | T2.9500.01                                                       | Untereider                             | x                                                          | -              | x                                  | Drage, Friedrichstadt, Kleve,<br>St. Annen                                                                                                                                                                                |
| 32               | <b>8 Tideeider</b>                | DESH_RG_952_b                                                               | T2.9500.01                                                       | Untereider                             | x                                                          | -              | x                                  | Friedrichstadt, Groven, Karolinen-<br>koog, Koldenbüttel, Lehe,<br>Oldenswort, St. Annen, Tönning,<br>Wesselburenkoog, Witzwort                                                                                           |

**Tab. 5: Hochwasserrisikogebiete und Überschwemmungsgebiete in den FGE Eider, Elbe und Schlei-Trave**

| Nr.             | Bearbeitungsgebiet<br>WRRL / HWRL | Hochwasserrisiko-<br>gebiet/<br>APsFR<br>Hochwasserrichtlinie<br>2007/60/EG | Wasserkörper/<br>WK<br>Wasserrahmen-<br>richtlinie<br>2000/60/EG | Gewässer                   | Betroffenheit<br>Wasserkörper | ÜSG<br>per LVO | ÜSG<br>per<br>Legal-<br>definition | Betroffenheit Gemeinde<br>Gewässerabschnitt<br>Hochwasserrisiko<br>HQ100 - Gebiet = ÜSG<br>HQ200 - Gebiet = Hochwasser-<br>risikogebiet |
|-----------------|-----------------------------------|-----------------------------------------------------------------------------|------------------------------------------------------------------|----------------------------|-------------------------------|----------------|------------------------------------|-----------------------------------------------------------------------------------------------------------------------------------------|
| <b>FGE Elbe</b> |                                   |                                                                             |                                                                  |                            |                               |                |                                    |                                                                                                                                         |
| 33              | <b>10 Obere Eider</b>             | DESH_RG_5978_a                                                              | oei_07                                                           | Eider oberhalb Westensee   | x                             | -              | -                                  | Flintbek                                                                                                                                |
| 34              | <b>11 Wehrau/Haalerau Au</b>      | DESH_RG_5978_b                                                              | we_06_a                                                          | Mühlenau                   | x                             | -              | x                                  | Emkendorf                                                                                                                               |
| 35              |                                   |                                                                             | we_09                                                            | Jevenau                    | x                             | -              | x                                  | Jevenstedt, Schülp bei Rendsburg                                                                                                        |
| 36              |                                   |                                                                             | we_10                                                            | Luhnau                     | x                             | -              | x                                  | Breiholz, Brinjahe, Hörsten                                                                                                             |
| 37              |                                   |                                                                             | we_14                                                            | Reher Au/ Haalerau OL      | x                             | -              | x                                  | Beringstedt, Todenbüttel                                                                                                                |
| 38              |                                   |                                                                             | we_16                                                            | Fuhlenau/Haalerau UL       | x                             | -              | x                                  | Beringstedt, Breiholz, Haale, Lütjenwestedt, Todenbüttel                                                                                |
| 39              |                                   |                                                                             | we_19                                                            | Brahmkampgraben            | x                             | -              | x                                  | Jevenstedt, Schülp bei Rendsburg                                                                                                        |
| 40              | <b>12 NOK Süd</b>                 | DESH_RG_5978_c                                                              | nok_04                                                           | Hanerau UL                 | x                             | -              | x                                  | Oldenbüttel                                                                                                                             |
| 41              | <b>13 Oberlauf Stör</b>           | DESH_RG_5976_a                                                              | ost_01_a                                                         | Schwale/Brammerau          | x                             | x              | -                                  | Neumünster, Stadt                                                                                                                       |
| 42              |                                   |                                                                             | ost_03                                                           | Dosenbek                   | x                             | x              | -                                  | Neumünster, Stadt                                                                                                                       |
| 43              |                                   |                                                                             | ost_05_d                                                         | Schwale ML                 | x                             | x              | -                                  | Neumünster, Stadt                                                                                                                       |
| 44              |                                   |                                                                             | ost_05_e                                                         | Stör OL                    | x                             | x              | -                                  | Neumünster, Stadt                                                                                                                       |
| 45              |                                   |                                                                             | ost_05_f                                                         | Stör bis Mndg Bünzau       | x                             | x              | -                                  | Arpsdorf, Ehdorf, Neumünster, Padenstedt, Sarlhusen                                                                                     |
| 46              |                                   |                                                                             | ost_12                                                           | Geilenbek                  | x                             | x              | -                                  | Neumünster, Stadt                                                                                                                       |
| 47              | <b>14 Brokstedter Au</b>          | DESH_RG_5976_b                                                              | bk_05                                                            | Quarnbach / Mühlenbek UL   | x                             | x              | -                                  | Kellinghusen, Wrist                                                                                                                     |
| 48              |                                   |                                                                             | bk_06                                                            | Stör oberhalb Kellinghusen | x                             | x              | x                                  | Brokstedt, Fitzbek, Kellinghusen, Oeschebüttel, Rade, Rosdorf, Sarlhusen, Störkathen, Willenscharen                                     |
| 49              | <b>15 Bramau</b>                  | DESH_RG_59766                                                               | br_03_b                                                          | Obere Osterau              | x                             | x              | -                                  | Bad Bramstedt                                                                                                                           |
| 50              |                                   |                                                                             | br_08_c                                                          | Schmalfelder Au/Ohlau      | x                             | x              | -                                  | Bad Bramstedt, Lentförden                                                                                                               |
| 51              |                                   |                                                                             | br_10                                                            | Bramau                     | x                             | x              | x                                  | Aufer, Bad Bramstedt, Föhren-Barl, Hagen, Hitzhusen, Kellinghusen, Wrist                                                                |
| 52              |                                   |                                                                             | br_11                                                            | Kätters Graben             | x                             | x              | x                                  | Wrist, Wulfsmoor                                                                                                                        |
| 53              | <b>16 Mittellauf Stör</b>         | DESH_RG_5976_c                                                              | mst_04                                                           | Randkanal                  | x                             | -              | x                                  | Aufer, Bokel, Kellinghusen, Moordiek, Osterhorn, Wittenbergen, Wulfsmoor                                                                |
| 54              |                                   |                                                                             | mst_06                                                           | Mühlenbarbeker Au          | x                             | -              | x                                  | Mühlenbarbek                                                                                                                            |



**Tab. 5: Hochwasserrisikogebiete und Überschwemmungsgebiete in den FGE Eider, Elbe und Schlei-Trave**

|                 |                                   | Betroffenheit durch Gewässer mit potenziell signifikantem Hochwasserrisiko - Stand 2018 - |                                                                  |                                                          |                               |                |                                    |                                                                                                                                                                                                                                                                                                             |
|-----------------|-----------------------------------|-------------------------------------------------------------------------------------------|------------------------------------------------------------------|----------------------------------------------------------|-------------------------------|----------------|------------------------------------|-------------------------------------------------------------------------------------------------------------------------------------------------------------------------------------------------------------------------------------------------------------------------------------------------------------|
| Nr.             | Bearbeitungsgebiet<br>WRRL / HWRL | Hochwasserrisiko-<br>gebiet/<br>APsFR<br>Hochwasserrichtlinie<br>2007/60/EG               | Wasserkörper/<br>WK<br>Wasserrahmen-<br>richtlinie<br>2000/60/EG | Gewässer                                                 | Betroffenheit<br>Wasserkörper | ÜSG<br>per LVO | ÜSG<br>per<br>Legal-<br>definition | Betroffenheit Gemeinde<br>Gewässerabschnitt<br>Hochwasserrisiko<br>HQ100 - Gebiet = ÜSG<br>HQ200 - Gebiet = Hochwasser-<br>risikogebiet                                                                                                                                                                     |
| <b>FGE Elbe</b> |                                   |                                                                                           |                                                                  |                                                          |                               |                |                                    |                                                                                                                                                                                                                                                                                                             |
| 55              |                                   |                                                                                           | mst_08                                                           | Rantzau                                                  | x                             | x              | x                                  | Kollmoor, Winseldorf                                                                                                                                                                                                                                                                                        |
| 56              |                                   |                                                                                           | mst_15                                                           | Bekau ML                                                 | x                             | -              | x                                  | Oldendorf                                                                                                                                                                                                                                                                                                   |
| 57              |                                   |                                                                                           | mst_16_a                                                         | Stör UL und Nebengewässer<br>(Bekau)                     | x                             | x              | x                                  | Aufer, Bekdorf, Bekmünde,<br>Breitenberg, Breitenburg,<br>Heiligenstedten, Hodorf, Itzehoe,<br>Kellinghusen, Kleve, Kollmoor,<br>Kronsmoor, Krummendiek,<br>Lohbarbek, Mühlenbarbek,<br>Münsterdorf, Oelixdorf, Oldendorf,<br>Stördorf, Westermoor, Winseldorf,<br>Wittenbergen                             |
| 58              | <b>17 Unterlauf Stör</b>          | DESH_RG_5976_d                                                                            | mst_16_a                                                         | Stör UL und Nebengewässer<br>(Wilster Au, Kremper Au UL) | x                             | x              | x                                  | Aebtissinwisch, Bahrenfleth,<br>Beidenfleth, Bekmünde, Bokhorst,<br>Borsfleth, Burg (Dithmarschen),<br>Ecklak, Grevenkop, Heiligenstedten,<br>Hodorf, Hohenfelde, Kremppdorf,<br>Krempe, Landrecht, Neuenbrook,<br>Neuendorf-Sachsenbande, Nor-<br>torf, Stördorf, Süderau, Vaale,<br>Wewelsfleeth, Wilster |
| 59              |                                   |                                                                                           | ust_01                                                           | Moorhusener Wettern                                      | x                             | -              | x                                  | Bekdorf, Hodorf, Kummerdiek,<br>Landrecht, Moorhusen, Stördorf                                                                                                                                                                                                                                              |
| 60              |                                   |                                                                                           | ust_02                                                           | Kampritter Wettern                                       | x                             | -              | x                                  | Beidenfleth, Dammfleth, Hodorf,<br>Nortorf, Stördorf                                                                                                                                                                                                                                                        |
| 61              |                                   |                                                                                           | ust_04                                                           | Moorwettern, Augraben                                    | x                             | -              | x                                  | Dägeling, Krempermoor,<br>Neuenbrook                                                                                                                                                                                                                                                                        |
| 62              |                                   |                                                                                           | ust_05                                                           | Kremper Au                                               | x                             | -              | x                                  | Hohenfelde                                                                                                                                                                                                                                                                                                  |
| 63              |                                   |                                                                                           | ust_07                                                           | Graben A / Kuskoppermoor                                 | x                             | -              | x                                  | Nortorf, Sankt Margarethen                                                                                                                                                                                                                                                                                  |
| 64              |                                   |                                                                                           | ust_09_b                                                         | Herzhorner Wettern, Grönländer<br>Wettern                | x                             | -              | x                                  | Blomesche Wildnis, Elslop,<br>Engelbrechtsche Wildnis, Herzhorn,<br>Sommerland                                                                                                                                                                                                                              |
| 65              |                                   |                                                                                           | ust_09_c                                                         | Kremper und Herzhorner Rhin                              | x                             | -              | x                                  | Blomesche Wildnis, Engelbrechtsche<br>Wildnis, Glückstadt                                                                                                                                                                                                                                                   |
| 66              |                                   |                                                                                           | ust_11_a                                                         | Schwarzwasser UL                                         | x                             | -              | -                                  | Engelbrechtsche Wildnis,<br>Glückstadt                                                                                                                                                                                                                                                                      |
| 67              | <b>18 Krückau</b>                 | DESH_RG_59752                                                                             | kr_02                                                            | Höllenberg                                               | x                             | x              | -                                  | Heede, Barmstedt                                                                                                                                                                                                                                                                                            |

**Tab. 5: Hochwasserrisikogebiete und Überschwemmungsgebiete in den FGE Eider, Elbe und Schlei-Trave**

| Nr.             | Bearbeitungsgebiet<br>WRRL / HWRL | Hochwasserrisiko-<br>gebiet/<br>APsFR<br>Hochwasserrichtlinie<br>2007/60/EG | Wasserkörper/<br>WK<br>Wasserrahmen-<br>richtlinie<br>2000/60/EG | Gewässer             | Betroffenheit<br>Wasserkörper | ÜSG<br>per LVO | ÜSG<br>per<br>Legal-<br>definition | Betroffenheit Gemeinde<br>Gewässerabschnitt<br>Hochwasserrisiko<br>HQ100 - Gebiet = ÜSG<br>HQ200 - Gebiet = Hochwasser-<br>risikogebiet |
|-----------------|-----------------------------------|-----------------------------------------------------------------------------|------------------------------------------------------------------|----------------------|-------------------------------|----------------|------------------------------------|-----------------------------------------------------------------------------------------------------------------------------------------|
| <b>FGE Elbe</b> |                                   |                                                                             |                                                                  |                      |                               |                |                                    |                                                                                                                                         |
| 68              |                                   |                                                                             | kr_03                                                            | Krückau/Offenau      | x                             | x              | -                                  | Barmstedt, Bokholt-Hanredder,<br>Groß Offenseth-Aspern, Heede,<br>Klein Offenseth-Sparrieshoop,<br>Kölln-Reisiek                        |
| 69              |                                   |                                                                             | kr_05                                                            | Eckholter Au         | x                             | x              | -                                  | Kölln-Reisiek                                                                                                                           |
| 70              |                                   |                                                                             | kr_09                                                            | Krückau              | x                             | x              | x                                  | Elmshorn, Neuendorf b. Elmshorn,<br>Raa-Besenbek, Seester, Seestermühle                                                                 |
| 71              |                                   |                                                                             | kr_11                                                            | Krückau              | x                             | x              | -                                  | Elmshorn, Kölln-Reisiek                                                                                                                 |
| 72              | <b>19 Pinnau</b>                  | DESH_RG_5974                                                                | pi_03                                                            | Mühlenau / Düpenau   | x                             | x              | -                                  | Ellerbek, Halstenbek, Pinneberg,<br>Rellingen                                                                                           |
| 73              |                                   |                                                                             | pi_04                                                            | Mühlenau             | x                             | x              | -                                  | Halstenbek, Pinneberg, Rellingen                                                                                                        |
| 74              |                                   |                                                                             | pi_05_b                                                          | Pinnau (Mittellauf)  | x                             | x              | -                                  | Borstel-Hohenraden, Pinneberg,<br>Quickborn, Rellingen, Tangstedt                                                                       |
| 75              |                                   |                                                                             | pi_06                                                            | Appener Graben       | x                             | x              | -                                  | Appen, Prisdorf                                                                                                                         |
| 76              |                                   |                                                                             | pi_07_b                                                          | Bilsbek              | x                             | x              | -                                  | Kummerfeld, Prisdorf, Tornesch                                                                                                          |
| 77              |                                   |                                                                             | pi_08                                                            | Ohrbrookgraben       | x                             | x              | -                                  | Appen, Tornesch, Uetersen                                                                                                               |
| 78              |                                   |                                                                             | pi_09                                                            | Pinnau (Unterlauf)   | x                             | x              | x                                  | Appen, Haselau, Moorrege,<br>Neuendeich, Pinneberg, Prisdorf,<br>Seestermühle, Tornesch, Uetersen                                       |
| 79              | <b>20 Alster</b>                  | DEHH_RG_5956                                                                | al_05                                                            | Alster               | x                             | x              | -                                  | Tangstedt, Kayhude, Bargfeld-Stegen                                                                                                     |
| 80              | <b>21 Bille</b>                   | DESH_RG_5954                                                                | bi_02                                                            | Bille bei Trittau    | x                             | x              | -                                  | Grande, Hamfelde, Kuddewörde,<br>Trittau                                                                                                |
| 81              |                                   |                                                                             | bi_04                                                            | Trittauer Mühlenbach | x                             | x              | -                                  | Trittau                                                                                                                                 |
| 82              |                                   |                                                                             | bi_06_a                                                          | Bille im Sachsenwald | x                             | x              | -                                  | Aumühle, Grande, Kuddewörde,<br>Reinbek, Sachsenwald, Forstgutsbez.,<br>Wentorf bei Hamburg, Wohltorf                                   |
| 83              |                                   |                                                                             | bi_06_b                                                          | Bille bei Reinbek    | x                             | x              | -                                  | Reinbek, Wentorf bei Hamburg                                                                                                            |
| 84              |                                   |                                                                             | bi_10                                                            | Corbek               | x                             | x              | -                                  | Witzhave                                                                                                                                |
| 85              | <b>22 Elbe-Lübeck-<br/>Kanal</b>  | DENI_RG_5                                                                   | MEL08OW01-00                                                     | Binnenelbe           | x                             | -              | -                                  | Geesthacht, Lauenburg/Elbe,<br>Schnakenbek                                                                                              |
| 86              | <b>/ Schaalsee-Delveau</b>        | DESH_RG_95_MEL_PE08                                                         | MEL08OW01-00                                                     | Binnenelbe           | x                             | -              | x                                  | Geesthacht, Lauenburg/Elbe,<br>Schnakenbek                                                                                              |
| 87              |                                   | DESH_RG_59374                                                               | elk_0_a                                                          | Elbe-Lübeck-Kanal    | x                             | -              | x                                  | Lauenburg/Elbe                                                                                                                          |
| 88              |                                   |                                                                             | elk_03                                                           | Steinau              | x                             | -              | -                                  | Büchen, Witzeeze                                                                                                                        |

**Tab. 5: Hochwasserrisikogebiete und Überschwemmungsgebiete in den FGE Eider, Elbe und Schlei-Trave**

|                         |                                        | Betroffenheit durch Gewässer mit potenziell signifikantem Hochwasserrisiko - Stand 2018 - |                                                                  |                                          |                               |                |                                    |                                                                                                                                         |
|-------------------------|----------------------------------------|-------------------------------------------------------------------------------------------|------------------------------------------------------------------|------------------------------------------|-------------------------------|----------------|------------------------------------|-----------------------------------------------------------------------------------------------------------------------------------------|
| Nr.                     | Bearbeitungsgebiet<br>WRRL / HWRL      | Hochwasserrisiko-<br>gebiet/<br>APSPR<br>Hochwasserrichtlinie<br>2007/60/EG               | Wasserkörper/<br>WK<br>Wasserrahmen-<br>richtlinie<br>2000/60/EG | Gewässer                                 | Betroffenheit<br>Wasserkörper | ÜSG<br>per LVO | ÜSG<br>per<br>Legal-<br>definition | Betroffenheit Gemeinde<br>Gewässerabschnitt<br>Hochwasserrisiko<br>HQ100 - Gebiet = ÜSG<br>HQ200 - Gebiet = Hochwasser-<br>risikogebiet |
| <b>FGE Schlei/Trave</b> |                                        |                                                                                           |                                                                  |                                          |                               |                |                                    |                                                                                                                                         |
| 89                      | <b>24 Schlei</b>                       | DESH_RG_9612                                                                              | sl_10_a                                                          | Loiter Au UL                             | x                             | -              | x                                  | Schaalby                                                                                                                                |
| 90                      | <b>25 Eckernförder<br/>Bucht</b>       | DESH_RG_96132                                                                             | ec_01_a                                                          | Schwarzbek                               | x                             | -              | x                                  | Dörphof                                                                                                                                 |
| 91                      | <b>26 Baltic Schwentine</b>            | DESH_RG_9614                                                                              | sw_02                                                            | Malenter Au UL                           | x                             | -              | -                                  | Malente                                                                                                                                 |
| 92                      |                                        |                                                                                           | sw_17                                                            | Schmarkau                                | x                             | -              | x                                  | Grebin, Malente                                                                                                                         |
| 93                      | <b>27 Baltic Probstei</b>              | DESH_RG_96158                                                                             | ko_02                                                            | Mühlenau, Flaßlandbek, Schmiedenu        | x                             | -              | x                                  | Blekendorf                                                                                                                              |
| 94                      |                                        |                                                                                           | ko_10_c                                                          | Kossau UL                                | x                             | -              | x                                  | Hohwacht (Ostsee)                                                                                                                       |
| 95                      |                                        |                                                                                           | ko_10_d                                                          | Ablauf großer Binnensee                  | x                             | -              | x                                  | Behrendorf (Ostsee), Hohwacht (Ostsee)                                                                                                  |
| 96                      |                                        |                                                                                           | ko_15                                                            | Große Schierbek                          | x                             | -              | x                                  | Schönberg (Holstein), Stakendorf                                                                                                        |
| 97                      |                                        |                                                                                           | ko_23                                                            | Hagener Au                               | x                             | -              | x                                  | Laboe, Stein                                                                                                                            |
| 98                      | <b>28 Wagrien-Fehmarn</b>              | DESH_RG_9618                                                                              | og_05                                                            | Todendorfer Graben / Bannendorfer Graben | x                             | -              | x                                  | Fehmarn                                                                                                                                 |
| 99                      |                                        |                                                                                           | og_06                                                            | Kopendorfer Au                           | x                             | -              | x                                  | Fehmarn                                                                                                                                 |
| 100                     |                                        |                                                                                           | og_13_a                                                          | Oldenburger Graben West                  | x                             | -              | x                                  | Göhl, Grube, Oldenburg in Holstein, Riepsdorf, Wangels                                                                                  |
| 101                     |                                        |                                                                                           | og_13_b                                                          | Johannisbek UL                           | x                             | -              | x                                  | Wangels                                                                                                                                 |
| 102                     |                                        |                                                                                           | og_15                                                            | Johannisbek OL                           | x                             | -              | -                                  | Lensahn                                                                                                                                 |
| 103                     |                                        |                                                                                           | og_18_b                                                          | Randkanal                                | x                             | -              | x                                  | Grömitz                                                                                                                                 |
| 104                     |                                        |                                                                                           | og_20                                                            | Ringkanal                                | x                             | -              | x                                  | Grömitz                                                                                                                                 |
| 105                     | <b>29 Baltic-<br/>Neustädter Bucht</b> | DESH_RG_96194                                                                             | lue_01_d                                                         | Kremper Au Mündung                       | x                             | -              | x                                  | Altenkrempe, Schashagen                                                                                                                 |
| 106                     |                                        |                                                                                           | lue_03_c                                                         | Lachsbach/Steinbach                      | x                             | -              | x                                  | Altenkrempe, Neustadt in Holstein                                                                                                       |
| 107                     | <b>31 Mittlere Trave</b>               | DESH_RG_962                                                                               | mtr_15                                                           | Mittlere u. Untere Trave                 | x                             | x              | -                                  | Bad Oldesloe, Barnitz, Klein Wesenberg, Lübeck (Hansestadt), Meddewade                                                                  |
| 108                     |                                        |                                                                                           | mtr_20                                                           | Trave                                    | x                             | x              | -                                  | Lübeck (Hansestadt)                                                                                                                     |
| 109                     | <b>32_33 Untere Trave</b>              | DESH_RG_9622                                                                              | utr_20_a                                                         | Wakenitz                                 | x                             | -              | -                                  | Lübeck (Hansestadt)                                                                                                                     |
| 110                     |                                        |                                                                                           | utr_22                                                           | Clever Au UL (Barger Au)                 | x                             | -              | -                                  | Lübeck (Hansestadt)                                                                                                                     |
| 111                     | <b>34 Schwartau</b>                    | DESH_RG_9626                                                                              | st_04                                                            | Schwartau UL                             | x                             | -              | x                                  | Bad Schwartau, Lübeck (Hansestadt)                                                                                                      |
| 112                     |                                        |                                                                                           | st_06                                                            | Schwartau                                | x                             | -              | x                                  | Ratekau                                                                                                                                 |

