



FTTH/B-Breitbandausbau in Schleswig-Holstein (Fiber to the Home oder Fiber to the Building)

Akteure beim Ausbau

Arbeitsstand: 01.06.2018

Maßstab 1 : 700.000

Legende

Kreisgrenzen SH

FTTB/H-Ausbau in SH

FTTH/B-Status 'in Betrieb'

FTTH/B-Status 'im Ausbau'

FTTH/B-Status 'konkrete Planung'

FTTH/B-Status 'Vorplanungsphase'

Schraffur = Teilausbau

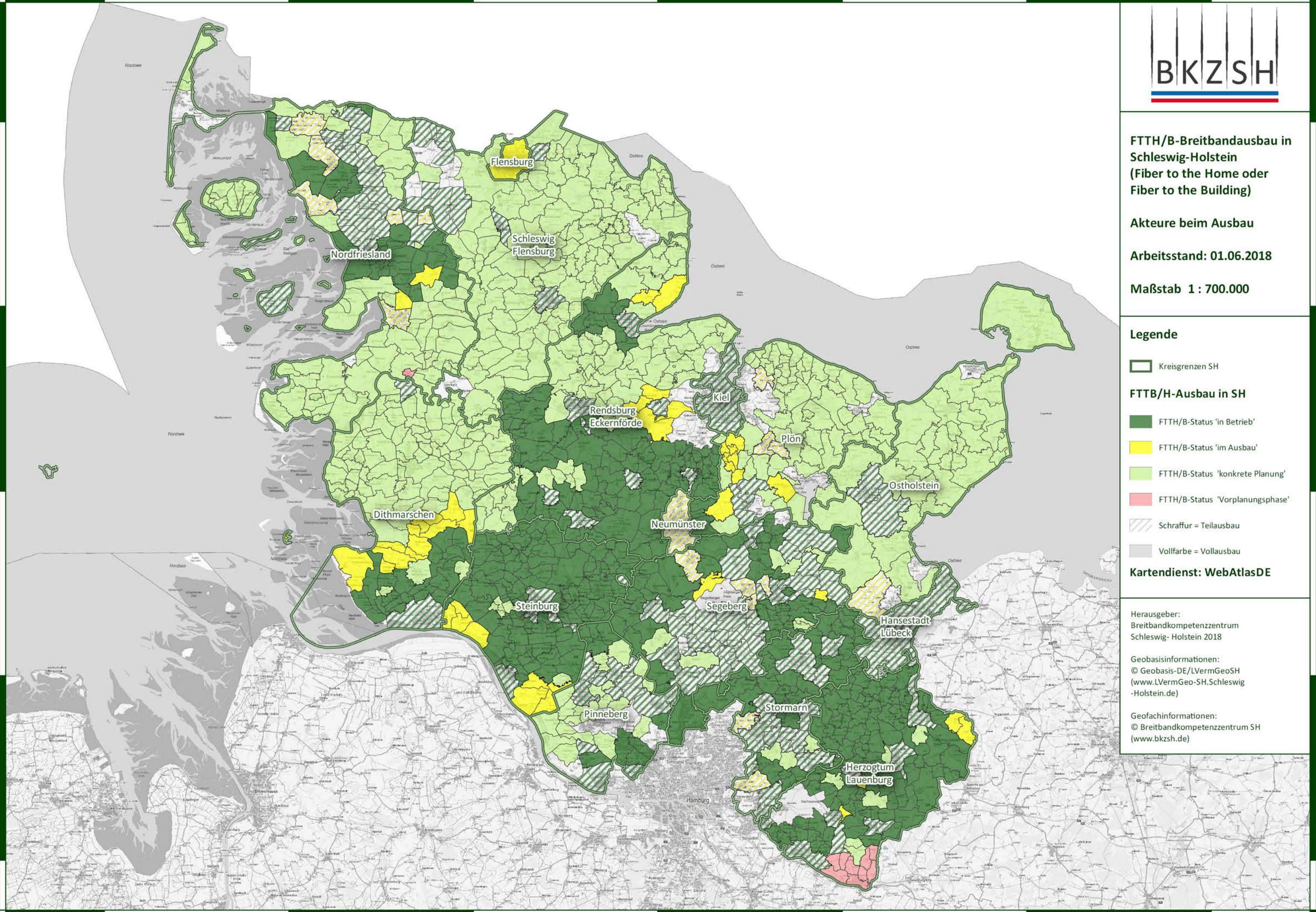
Vollfarbe = Vollausbau

Kartendienst: WebAtlasDE

Herausgeber:
Breitbandkompetenzzentrum
Schleswig-Holstein 2018

Geobasisinformationen:
© Geobasis-DE/LVermGeoSH
(www.LVermGeo-SH.Schleswig-Holstein.de)

Geofachinformationen:
© Breitbandkompetenzzentrum SH
(www.bkzsh.de)



6080000
6040000
6000000
5960000
5920000

6080000
6040000
6000000
5960000
5920000