

Weitere Informationen:

Der DANord als etablierte Präsentationskomponente der GDI-SH wird stetig mit Hilfe der Arbeitsgruppe DANord weiterentwickelt. Hierzu gehören Fragen des Zugriffsschutzes, Administration und Dezentralisierung sowie Unterstützung von OGC-Standards.

Durch die Dezentralisierung ist es möglich, eigene Themenportale im DANord flexibel zu gestalten und zu administrieren. Diese Aufgabe kann von der geodatenhaltenden Stelle oder vom beauftragten Dienstleister wahrgenommen werden. Das LVermGeo SH bietet Administrationsworkshops an, um das notwendige Wissen zu vermitteln. Die dezentrale Administration befindet sich im Aufbau.

Verbesserungen und Funktionserweiterungen des DANord werden in der Koordinierungsstelle GDI-SH (angesiedelt im LVermGeo SH) gesammelt und konzeptionell in der AG DANord bearbeitet. Update- und Releaseplanungen erfolgen auf dieser Grundlage. Die fachliche Federführung liegt bei der Koordinierungsstelle GDI-SH.

Haben Sie jetzt schon Anregungen für Verbesserungsvorschläge im DANord, dann lassen Sie es uns wissen.

Für weitere Fragen stehen wir Ihnen gerne zur Verfügung!

Kontakt:

Landesamt für Vermessung und Geoinformation Schleswig-Holstein

Mercatorstraße 1
24106 Kiel
E-Mail: Poststelle@LVermGeo.landsh.de

Servicestelle DANord:
Philippe Wischow
Telefon: 0431 383-2853
E-Mail: DANord@LVermGeo.landsh.de

Informationen zur GDI-SH:

www.GDI-SH.de



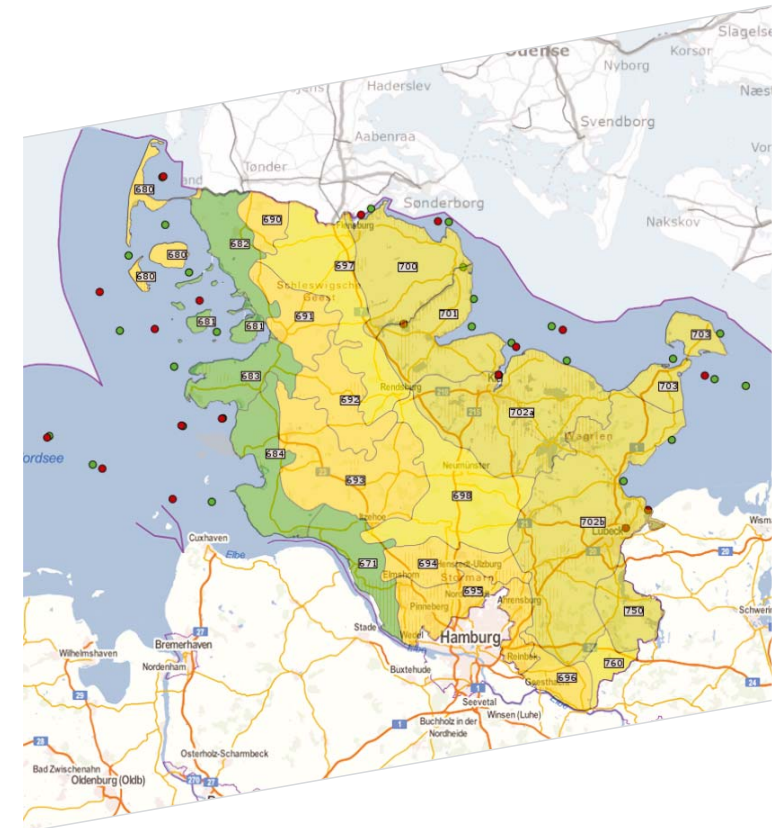
www.LVermGeoSH.Schleswig-Holstein.de

Herausgeber: Landesamt für Vermessung und Geoinformation Schleswig-Holstein | Mercatorstraße 1 | 24106 Kiel | Ansprechpartnerin: N. Ruhe, E-Mail Nicole.Ruhe@LVermGeo.landsh.de | Fotos: Landesamt für Vermessung und Geoinformation Schleswig-Holstein | Herstellung und Druck: Landesamt für Vermessung und Geoinformation Schleswig-Holstein, Kiel | 2. Auflage Juli 2017 | Diese Druckschrift wird im Rahmen der Öffentlichkeitsarbeit der schleswig-holsteinischen Landesregierung herausgegeben. Sie darf weder von Parteien, noch von Personen, die Wahlwerbung oder Wahlhilfe betreiben, im Wahlkampf zum Zwecke der Wahlwerbung verwendet werden. Auch ohne zeitlichen Bezug zu einer bevorstehenden Wahl darf die Druckschrift nicht in einer Weise verwendet werden, die als Parteinahme der Landesregierung zu Gunsten einzelner Gruppen verstanden werden könnte. Den Parteien ist es gestattet, die Druckschrift zur Unterrichtung ihrer eigenen Mitglieder zu verwenden. | Die Landesregierung im Internet: www.schleswig-holstein.de



Schleswig-Holstein
Der echte Norden

DigitalerAtlasNord (DANord)



Schleswig-Holstein. Der echte Norden.

Allgemeines:

Der DigitaleAtlasNord (DANord) ist im Rahmen der Geodateninfrastruktur Schleswig-Holstein (GDI-SH) die zentrale Präsentationskomponente der Zielarchitektur. Er wird als Kooperationsverfahren des Landes und der kommunalen Familie von Schleswig-Holstein betrieben und vom Landesamt für Vermessung und Geoinformation Schleswig-Holstein (LVerGeo SH) betreut.

Der DANord bietet die Möglichkeit der Präsentation und Auswertung von Geodaten. Er stellt eine kostenfreie, moderne Auskunft auf Basis aktueller Webentwicklungen zur Verfügung und realisiert den barrierefreien Zugriff auf Geodatendienste der GDI-SH. Der DANord schafft einen zentralen und offenen Zugriff auf dezentral vorliegende Geodaten.

Allgemein umfasst der DANord folgende Rubriken: Bildung, Freizeit, Planung, Umwelt, Verkehr & Verwaltung

Zugriff: <http://portal.digitaleratlasnord.de>



Abbildung 1: Hauptportal DANord

Themenportale:

Über die kostenfreien Themenportale können Nutzer schnell und einfach Points of Interests finden und recherchieren.

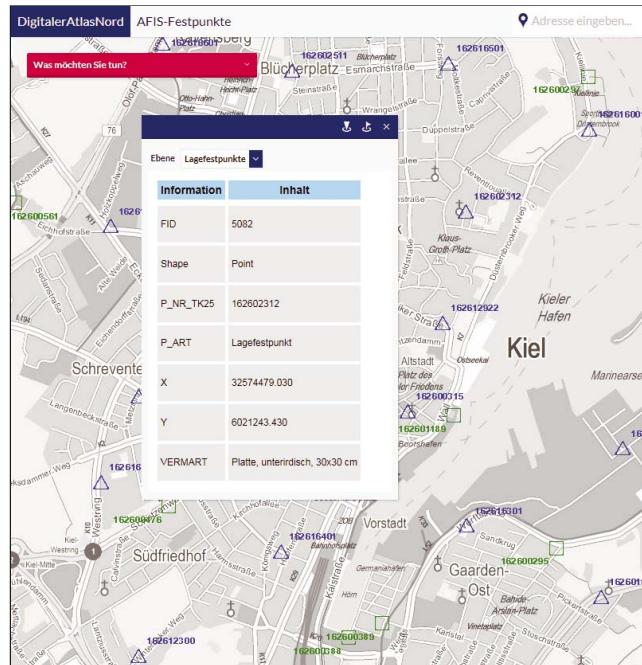


Abbildung 2: Themenportal AFIS-Festpunkte

Derzeit im DANord realisierte Themenportale:

- Schwimm- und Badeatlas
- INSPIRE Kartensicht
- Wärmenetzkarte
- Bodenrichtwerte
- Katasterqualität
- AFIS-Festpunkte
- Metadaten-Portal

Zugriff: <http://www.Geoportal.GDI-SH.de>

Interesse an einem eigenen Themenportal?

Haben Sie schon mal daran gedacht, Ihre eigenen Geodaten und Geofachdaten im Internet zu präsentieren?

Mit Hilfe des DANord können Sie Ihr eigenes Themenportal im Internet platzieren. Dabei entstehen für Sie keine zusätzlichen Kosten für Software und Systembetrieb, denn Sie verwenden eine zentrale Komponente der GDI-SH!

Ihre Vorteile:

- Datennutzung
 - Einbindung eigener Fachdaten/Dienste
 - Zugriff auf Geodatendienste des LVerGeo SH
 - Absicherung der Daten (Zugriffsschutz)
- Administration
 - Zentrale Softwareupdates und Weiterentwicklungen
 - Dezentrale Administration
 - DANord Administrationsworkshops
- Service
 - Verwendung der DANord-Funktionalitäten entsprechend Ihren Wünschen
 - Stetige Verbesserungen und Funktionserweiterungen
 - Technischer Support durch das LVerGeo SH

Haben wir Ihr Interesse geweckt?

Kontaktieren Sie uns gerne!