

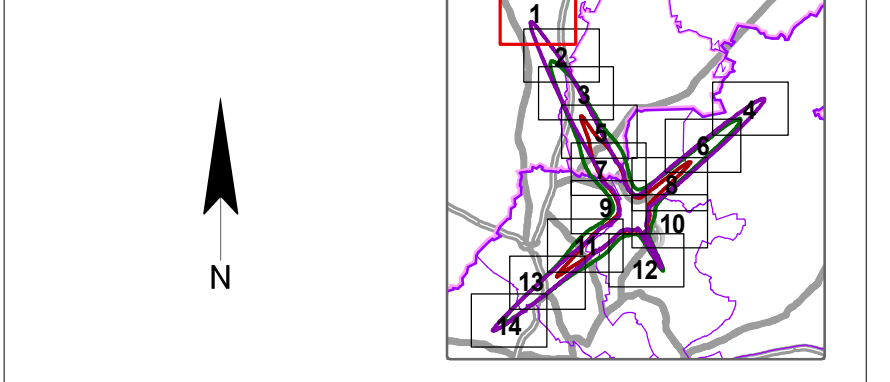
Ministerium für Landwirtschaft, Umwelt und ländliche Räume des Landes Schleswig-Holstein

Lärmschutzbereich Verkehrsflughafen Hamburg gem. § 2 Abs. 2 Nr. 2 des Gesetzes zum Schutz gegen Fluglärm

Detailkarte Lärmschutzbereich Blatt 1

- Legende:**
- Begrenzungskurven**
- Tag-Schutzzone 1 $L_{Aeq, Tag} = 65 \text{ dB(A)}$
 - Tag-Schutzzone 2 $L_{Aeq, Tag} = 60 \text{ dB(A)}$
 - Nacht-Schutzzone $L_{Aeq, Nacht} = 55 \text{ dB(A)}$ oder NAT ($L_{E, Schall}$) = 6 Fluglärmereignisse mit einem $L_{Amax} > 57 \text{ dB(A)}$ innen
 - 750 Nummer der Kurvenpunkte lt. Anlage 1
- Flächenfüllung**
- Tag-Schutzzone 1 $L_{Aeq, Tag} > 65 \text{ dB(A)}$
 - Tag-Schutzzone 2 $L_{Aeq, Tag} > 60 \text{ dB(A)}$
 - Nacht-Schutzzone $L_{Aeq, Nacht} > 55 \text{ dB(A)}$ oder NAT ($L_{E, Schall}$) = 6 Fluglärmereignisse mit einem $L_{Amax} > 57 \text{ dB(A)}$ innen
 - Landesgrenze

Maßstab 1 : 5 000
(Beim Ausdruck im Format DIN A1)



Kartengrundlage: © GeoBasis-DE/LGV Hamburg und LVermGeo-SH, DK5
 Projektion: UTM Zone 32, Bezugssystem: ETRS 89
 Erstellungsdatum: 31.10.2011